

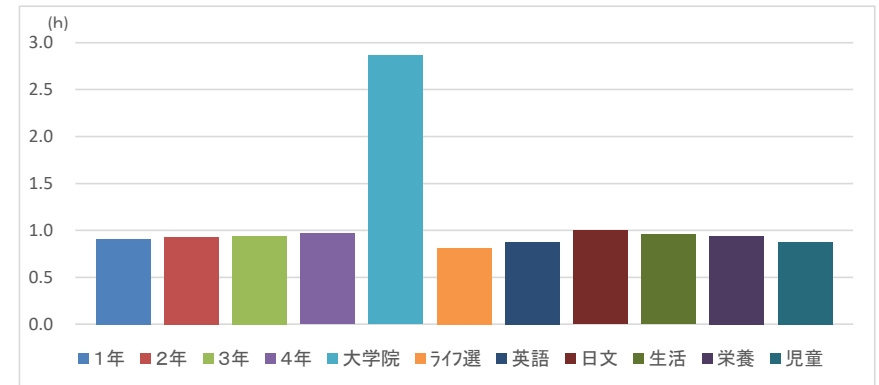
【2021 年度後期】 「学生による授業評価」 アンケート調査 集計表

＜結果及びレーダーチャート：質問1～ 質問10＞

【2021年度後期】 広島女学院大学 「学生による授業評価アンケート」 集計表

◆平均学修時間

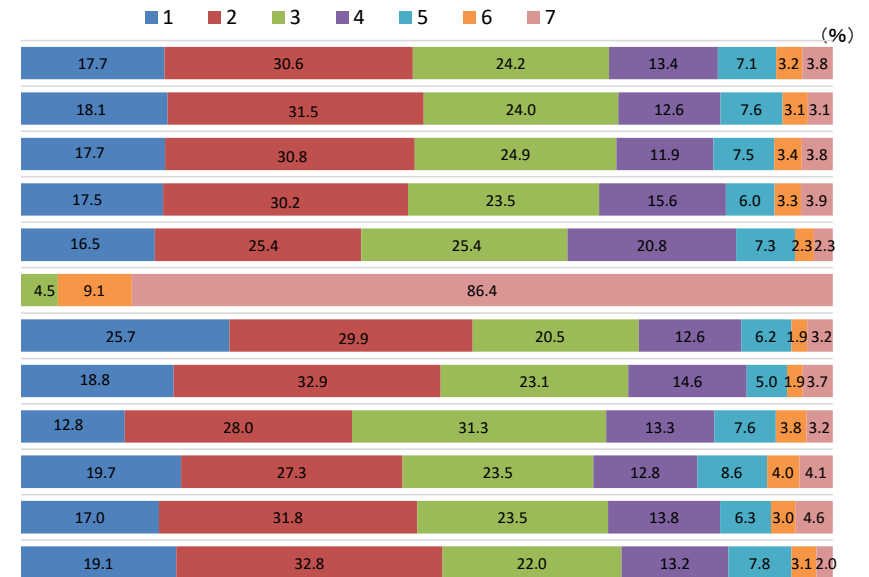
右記は、①0.5h未満を「0時間」、②0.5h以上1h未満を「0.5時間」、③1h以上1.5h未満を「1時間」、④1.5h以上2h未満を「1.5時間」、⑤2h以上2.5h未満を「2時間」、⑥2.5h以上3h未満を「2.5時間」、⑦3h以上を「3時間」とした時の平均学修時間のグラフです。



◆【全学、学年別、ライフ科目、学科別】「質問1」 評価集計表 (※1)

「この授業を受講するに当たって、予習・復習をした(1回の授業あたり平均)」(※2)

	評価構成 (件数)							未回答データ	合計	当集計平均
	0.5h未満	0.5h以上1h未満	1h以上1.5h未満	1.5h以上2h未満	2h以上2.5h未満	2.5h以上3h未満	3h以上			
	1	2	3	4	5	6	7			
全学	1,240	2,142	1,697	942	501	227	263	3,302	10,314	2.87
1年	429	748	569	299	181	74	73	886	3,259	2.82
2年	455	789	638	306	193	87	96	1,126	3,690	2.86
3年	306	528	412	274	105	57	68	983	2,733	2.88
4年	50	77	77	63	22	7	7	299	602	2.93
大学院	0	0	1	0	0	2	19	8	30	6.73
ライフ選	187	218	149	92	45	14	23	318	1,046	2.62
英語	178	311	219	138	47	18	35	531	1,477	2.75
日文	135	296	331	141	80	40	34	587	1,644	2.99
生活	305	422	363	198	132	62	63	845	2,390	2.91
栄養	287	537	397	234	106	51	77	546	2,235	2.88
児童	335	576	386	231	136	54	35	785	2,538	2.75



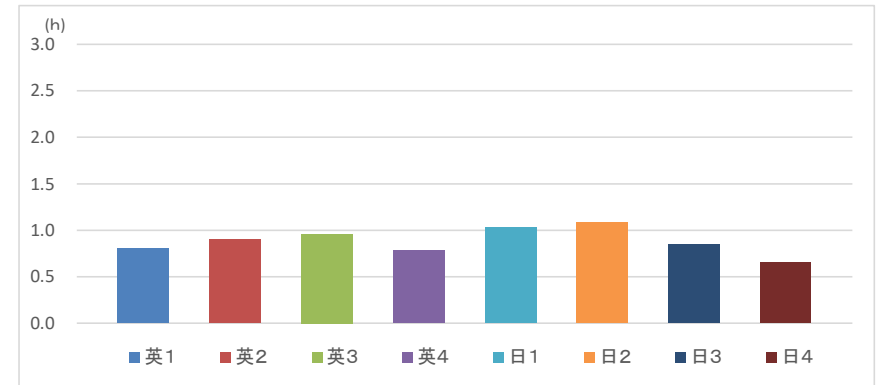
(※1) 質問2～10は別紙にて集計

(※2) 予習・復習には、この授業科目に関連する学習が該当します。(授業で出された課題、レポートの作成等も含まれます)

【2021年度後期】 広島女学院大学 「学生による授業評価アンケート」 集計表

◆平均学修時間

右記は、①0.5h未満を「0時間」、②0.5h以上1h未満を「0.5時間」、③1h以上1.5h未満を「1時間」、④1.5h以上2h未満を「1.5時間」、⑤2h以上2.5h未満を「2時間」、⑥2.5h以上3h未満を「2.5時間」、⑦3h以上を「3時間」とした時の平均学修時間のグラフです。



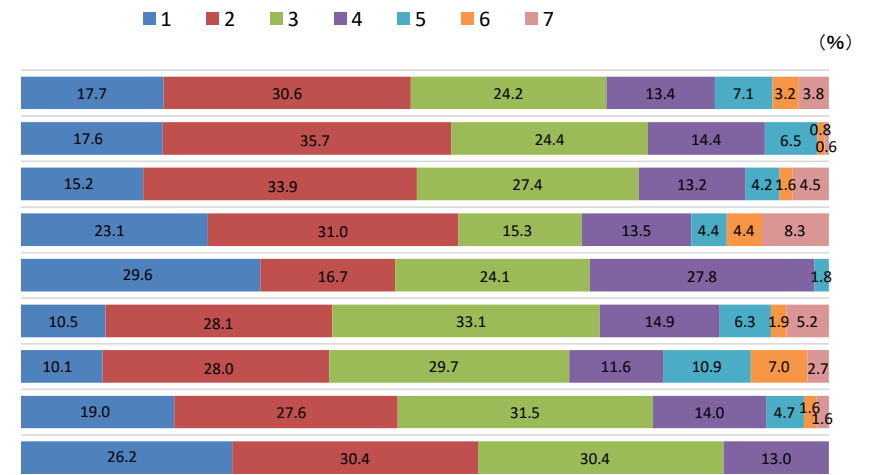
◆【学科の学年別(英・日)】「質問1」 評価集計表 (※1)

「この授業を受講するに当たって、予習・復習をした(1回の授業あたり平均)」(※2)

	評価構成(件数)							未回答データ	合計	当集計平均
	0.5h未満	0.5h以上1h未満	1h以上1.5h未満	1.5h以上2h未満	2h以上2.5h未満	2.5h以上3h未満	3h以上			
	1	2	3	4	5	6	7			
全学	1,240	2,142	1,697	942	501	227	263	3,302	10,314	2.87
英1	62	126	86	51	23	3	2	80	433	2.61
英2	47	105	85	41	13	5	14	167	477	2.80
英3	53	71	35	31	10	10	19	249	478	2.91
英4	16	9	13	15	1	0	0	35	89	2.56
日1	38	102	120	54	23	7	19	185	548	3.05
日2	42	116	123	48	45	29	11	152	566	3.17
日3	49	71	81	36	12	4	4	172	429	2.68
日4	6	7	7	3	0	0	0	78	101	2.30

(※1) 質問2～10は別紙にて集計

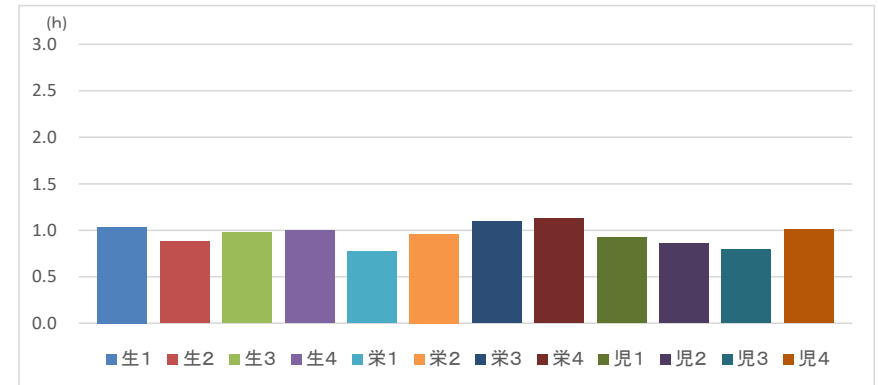
(※2) 予習・復習には、この授業科目に関連する学習が該当します。(授業で出された課題、レポートの作成等も含まれます)



【2021年度後期】 広島女学院大学 「学生による授業評価アンケート」 集計表

◆平均学修時間

右記は、①0.5h未満を「0時間」、②0.5h以上1h未満を「0.5時間」、③1h以上1.5h未満を「1時間」、④1.5h以上2h未満を「1.5時間」、⑤2h以上2.5h未満を「2時間」、⑥2.5h以上3h未満を「2.5時間」、⑦3h以上を「3時間」とした時の平均学修時間のグラフです。



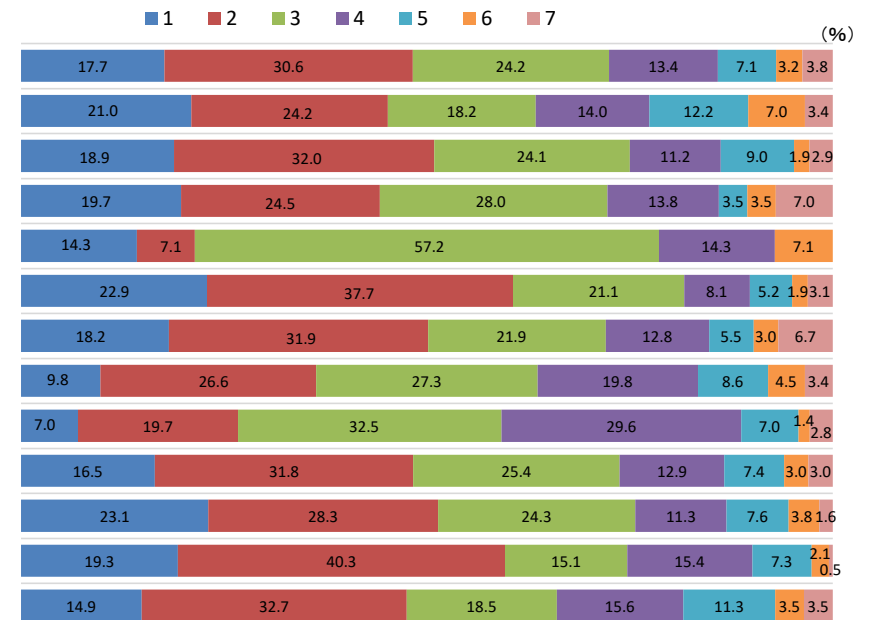
◆【学科の学年別(生・栄・児)】「質問1」 評価集計表 (※1)

「この授業を受講するに当たって、予習・復習をした(1回の授業あたり平均)」(※2)

	評価構成(件数)							未回答データ	合計	当集計平均
	0.5h未満	0.5h以上1h未満	1h以上1.5h未満	1.5h以上2h未満	2h以上2.5h未満	2.5h以上3h未満	3h以上			
	1	2	3	4	5	6	7			
全学	1,240	2,142	1,697	942	501	227	263	3,302	10,314	2.87
生1	105	121	91	70	61	35	17	343	843	3.07
生2	119	202	152	71	57	12	18	264	895	2.77
生3	79	98	112	55	14	14	28	164	564	2.95
生4	2	1	8	2	0	1	0	74	88	3.00
栄1	119	196	110	42	27	10	16	115	635	2.53
栄2	120	210	144	84	36	20	44	229	887	2.91
栄3	43	117	120	87	38	20	15	140	580	3.18
栄4	5	14	23	21	5	1	2	62	133	3.25
児1	105	203	162	82	47	19	19	163	800	2.84
児2	127	156	134	62	42	21	9	314	865	2.70
児3	82	171	64	65	31	9	2	258	682	2.59
児4	21	46	26	22	16	5	5	50	191	3.01

(※1) 質問2～10は別紙にて集計

(※2) 予習・復習には、この授業科目に関連する学習が該当します。(授業で出された課題、レポートの作成等も含まれます)



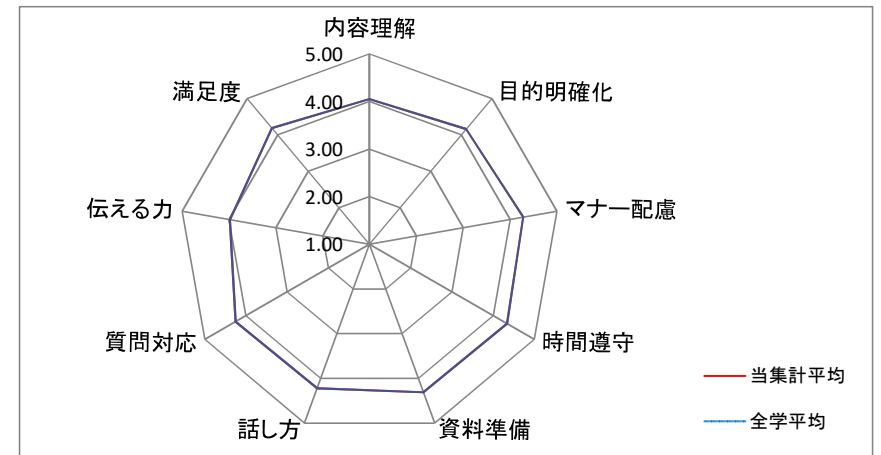
【2021年度後期】 広島女学院大学 「学生による授業評価アンケート」 集計表

◆集計明細

(集計名)	全学	集計
(履修登録件数)	10,314	件
(回答件数)	7,117	件 (※1)
(回答率)	69.0	%

(※1) 質問1～10の有効回答件数

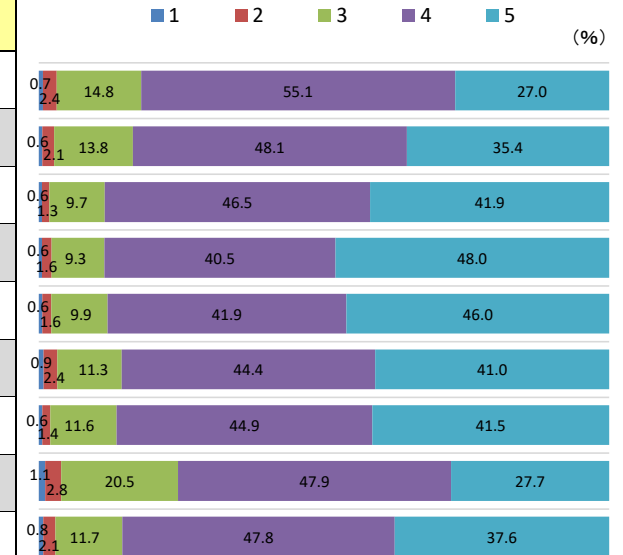
＜質問別評価平均レーダーチャート＞



◆質問別評価集計表

アンケート質問内容(※2)	評価構成(件数)					未回答データ	合計	当集計平均	全学平均
	全くそう 思わない 1	そう 思わない 2	どちらとも 言えない 3	そう 思う 4	強く そう 思う 5				
質問2 この授業の内容を理解できた	52	173	1,050	3,910	1,916	3,213	10,314	4.05	4.05
質問3 この授業では、目標がどこにあるかを毎回、明確にされていた	44	147	981	3,410	2,515	3,217	10,314	4.16	4.16
質問4 この授業では、学生の受講マナーが守られるよう配慮されていた	41	92	687	3,287	2,960	3,247	10,314	4.28	4.28
質問5 この授業では、開始・終了の時刻は守られていた	43	116	660	2,875	3,401	3,219	10,314	4.34	4.34
質問6 この授業では、適切な資料等が準備されていた	44	112	700	2,972	3,267	3,219	10,314	4.31	4.31
質問7 この授業の話し方は聞き取りやすかった	62	174	798	3,142	2,898	3,240	10,314	4.22	4.22
質問8 この授業では、授業中もしくは授業後の質問に対して、適切に対応されていた	44	101	819	3,186	2,947	3,217	10,314	4.25	4.25
質問9 この授業を通して、自分に「伝える力」が身についた、あるいは自分の「伝える力」が伸びた	81	200	1,454	3,394	1,966	3,219	10,314	3.98	3.98
質問10 総合的にこの授業に満足した	56	152	831	3,386	2,664	3,225	10,314	4.19	4.19

(※2) 質問1は別紙に集計



< 学 年 別 集 計 表 >

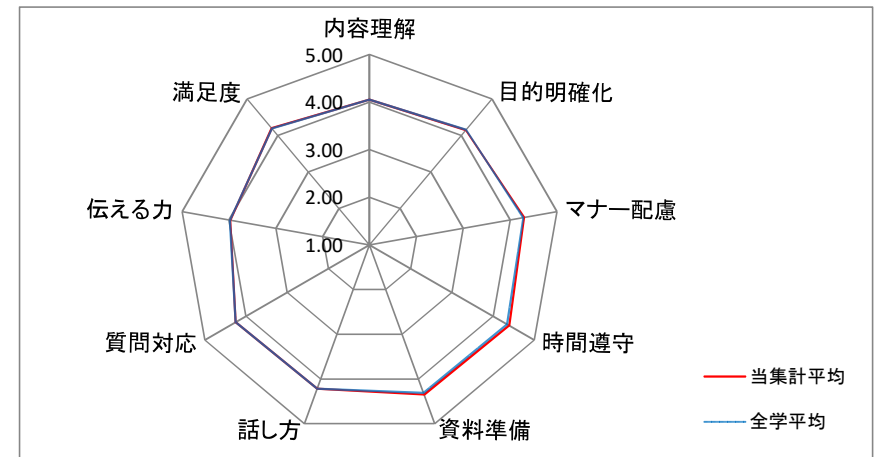
【2021年度後期】 広島女学院大学 「学生による授業評価アンケート」 集計表

◆集計明細

(集計名)	学年別 (1年生)	集計
(履修登録件数)	3,259	件
(回答件数)	2,436	件 (※1)
(回答率)	74.7	%

(※1) 質問1～10の有効回答件数

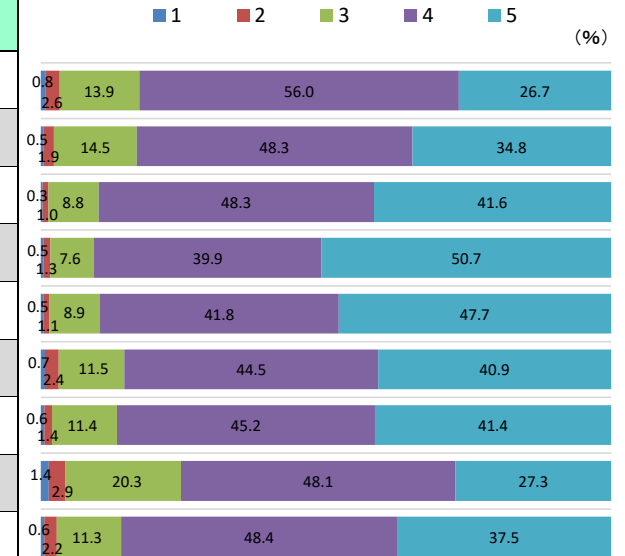
＜質問別評価平均レーダーチャート＞



◆質問別評価集計表

アンケート質問内容(※2)	評価構成(件数)					未回答データ	合計	当集計平均	全学平均
	全くそう 思わない 1	そう 思わない 2	どちらとも 言えない 3	そう思う 4	強く そう思う 5				
質問2 この授業の内容を理解できた	19	62	339	1,362	649	828	3,259	4.05	4.05
質問3 この授業では、目標がどこにあるかを毎回、明確にされていた	11	46	354	1,172	846	830	3,259	4.15	4.16
質問4 この授業では、学生の受講マナーが守られるよう配慮されていた	8	25	212	1,172	1,009	833	3,259	4.30	4.28
質問5 この授業では、開始・終了の時刻は守られていた	11	31	185	970	1,233	829	3,259	4.39	4.34
質問6 この授業では、適切な資料等が準備されていた	11	28	215	1,015	1,159	831	3,259	4.35	4.31
質問7 この授業の話し方は聞き取りやすかった	18	57	280	1,080	992	832	3,259	4.22	4.22
質問8 この授業では、授業中もしくは授業後の質問に対して、適切に対応されていた	15	33	277	1,099	1,006	829	3,259	4.25	4.25
質問9 この授業を通して、自分に「伝える力」が身についた、あるいは自分の「伝える力」が伸びた	34	70	494	1,168	663	830	3,259	3.97	3.98
質問10 総合的にこの授業に満足した	15	54	273	1,174	910	833	3,259	4.20	4.19

(※2) 質問1は別紙に集計



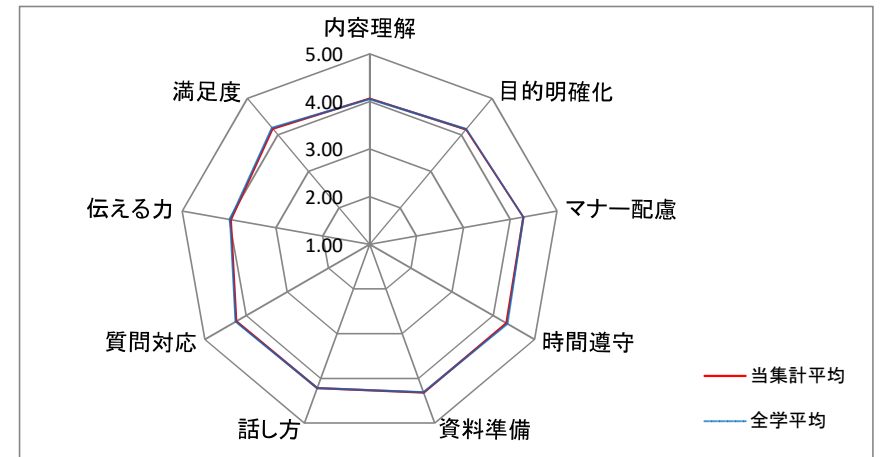
【2021年度後期】 広島女学院大学 「学生による授業評価アンケート」 集計表

◆集計明細

(集計名)	学年別 (2年生)	集計
(履修登録件数)	3,690	件
(回答件数)	2,599	件 (※1)
(回答率)	70.4	%

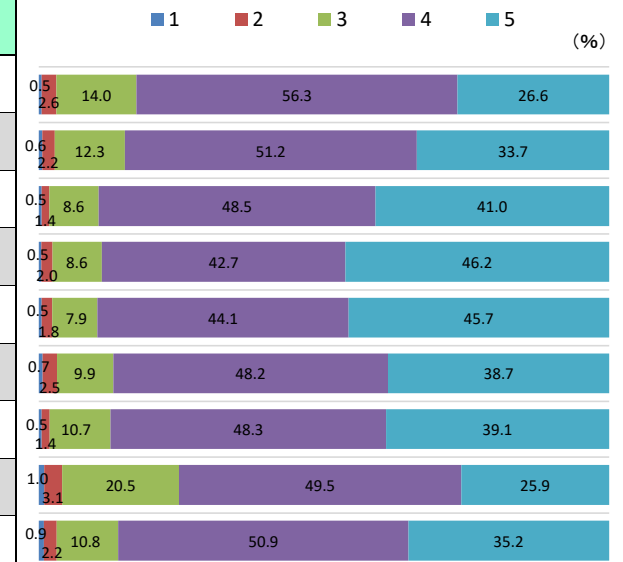
(※1) 質問1～10の有効回答件数

＜質問別評価平均レーダーチャート＞



◆質問別評価集計表

アンケート質問内容(※2)	評価構成(件数)					未回答データ	合計	当集計平均	全学平均
	全くそう 思わない 1	そう 思わない 2	どちらとも 言えない 3	そう 思う 4	強く そう思う 5				
質問2 この授業の内容を理解できた	14	67	364	1,461	689	1,095	3,690	4.06	4.05
質問3 この授業では、目標がどこにあるかを毎回、明確にされていた	16	57	320	1,327	875	1,095	3,690	4.15	4.16
質問4 この授業では、学生の受講マナーが守られるよう配慮されていた	14	35	223	1,256	1,060	1,102	3,690	4.28	4.28
質問5 この授業では、開始・終了の時刻は守られていた	12	51	224	1,107	1,198	1,098	3,690	4.32	4.34
質問6 この授業では、適切な資料等が準備されていた	14	47	205	1,141	1,182	1,101	3,690	4.32	4.31
質問7 この授業の話し方は聞き取りやすかった	18	65	254	1,240	997	1,116	3,690	4.22	4.22
質問8 この授業では、授業中もしくは授業後の質問に対して、適切に対応されていた	14	36	277	1,251	1,014	1,098	3,690	4.24	4.25
質問9 この授業を通して、自分に「伝える力」が身についた、あるいは自分の「伝える力」が伸びた	24	81	532	1,284	672	1,097	3,690	3.96	3.98
質問10 総合的にこの授業に満足した	22	58	280	1,318	911	1,101	3,690	4.17	4.19



(※2) 質問1は別紙に集計

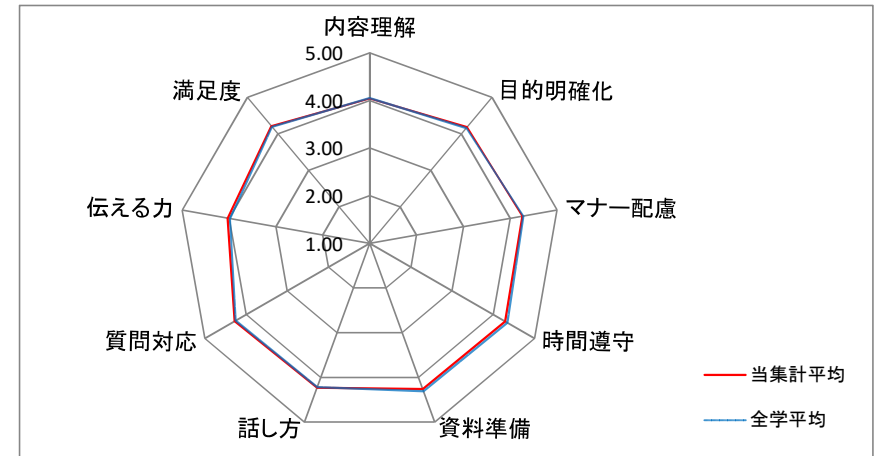
【2021年度後期】 広島女学院大学 「学生による授業評価アンケート」 集計表

◆集計明細

(集計名)	学年別 (3年生)	集計
(履修登録件数)	2,733	件
(回答件数)	1,757	件 (※1)
(回答率)	64.3	%

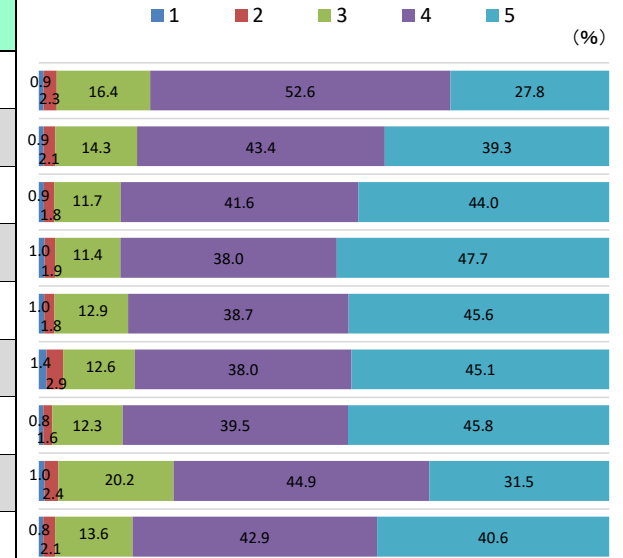
(※1) 質問1～10の有効回答件数

＜質問別評価平均レーダーチャート＞



◆質問別評価集計表

アンケート質問内容(※2)	評価構成(件数)					未回答データ	合計	当集計平均	全学平均
	全くそう 思わない 1	そう 思わない 2	どちらとも 言えない 3	そう 思う 4	強く そう 思う 5				
質問2 この授業の内容を理解できた	15	40	287	922	488	981	2,733	4.04	4.05
質問3 この授業では、目標がどこにあるかを毎回、明確にされていた	15	36	251	761	688	982	2,733	4.18	4.16
質問4 この授業では、学生の受講マナーが守られるよう配慮されていた	16	31	203	725	766	992	2,733	4.26	4.28
質問5 この授業では、開始・終了の時刻は守られていた	18	33	200	666	837	979	2,733	4.29	4.34
質問6 この授業では、適切な資料等が準備されていた	17	32	226	679	801	978	2,733	4.26	4.31
質問7 この授業の話し方は聞き取りやすかった	24	51	220	666	791	981	2,733	4.23	4.22
質問8 この授業では、授業中もしくは授業後の質問に対して、適切に対応されていた	14	28	216	693	802	980	2,733	4.28	4.25
質問9 この授業を通して、自分に「伝える力」が身についた、あるいは自分の「伝える力」が伸びた	18	42	354	785	552	982	2,733	4.03	3.98
質問10 総合的にこの授業に満足した	14	36	238	753	712	980	2,733	4.21	4.19



(※2) 質問1は別紙に集計

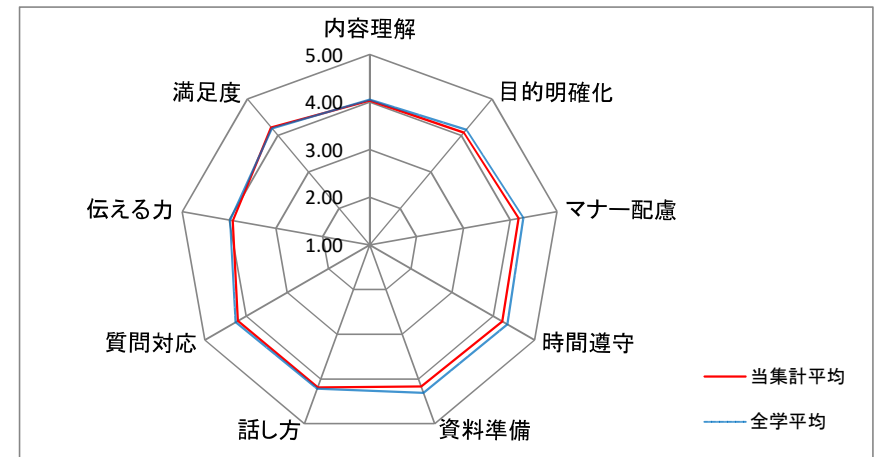
【2021年度後期】 広島女学院大学 「学生による授業評価アンケート」 集計表

◆集計明細

(集計名)	学年別 (4年生)	集計
(履修登録件数)	602	件
(回答件数)	303	件 (※1)
(回答率)	50.3	%

(※1) 質問1～10の有効回答件数

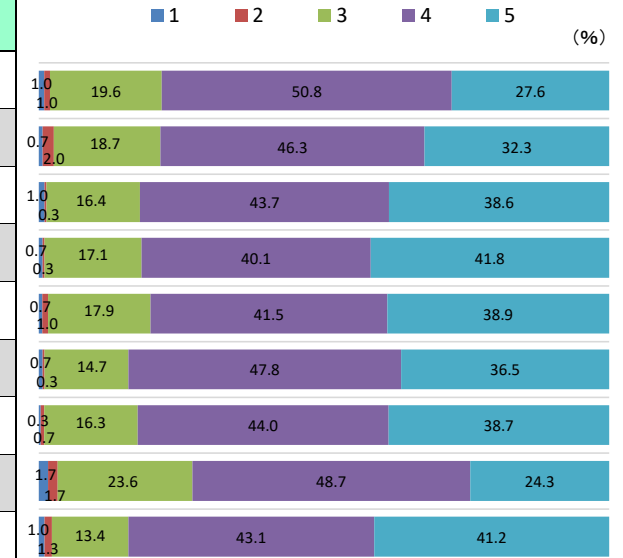
＜質問別評価平均レーダーチャート＞



◆質問別評価集計表

アンケート質問内容(※2)	評価構成(件数)					未回答データ	合計	当集計平均	全学平均
	全くそう 思わない 1	そう 思わない 2	どちらとも 言えない 3	そう思う 4	強く そう思う 5				
質問2 この授業の内容を理解できた	3	3	59	153	83	301	602	4.03	4.05
質問3 この授業では、目標がどこにあるかを毎回、明確にされていた	2	6	56	139	97	302	602	4.08	4.16
質問4 この授業では、学生の受講マナーが守られるよう配慮されていた	3	1	49	130	115	304	602	4.18	4.28
質問5 この授業では、開始・終了の時刻は守られていた	2	1	51	120	125	303	602	4.22	4.34
質問6 この授業では、適切な資料等が準備されていた	2	3	54	125	117	301	602	4.17	4.31
質問7 この授業の話し方は聞き取りやすかった	2	1	44	143	109	303	602	4.19	4.22
質問8 この授業では、授業中もしくは授業後の質問に対して、適切に対応されていた	1	2	49	132	116	302	602	4.20	4.25
質問9 この授業を通して、自分に「伝える力」が身についた、あるいは自分の「伝える力」が伸びた	5	5	71	146	73	302	602	3.92	3.98
質問10 総合的にこの授業に満足した	3	4	40	129	123	303	602	4.22	4.19

(※2) 質問1は別紙に集計



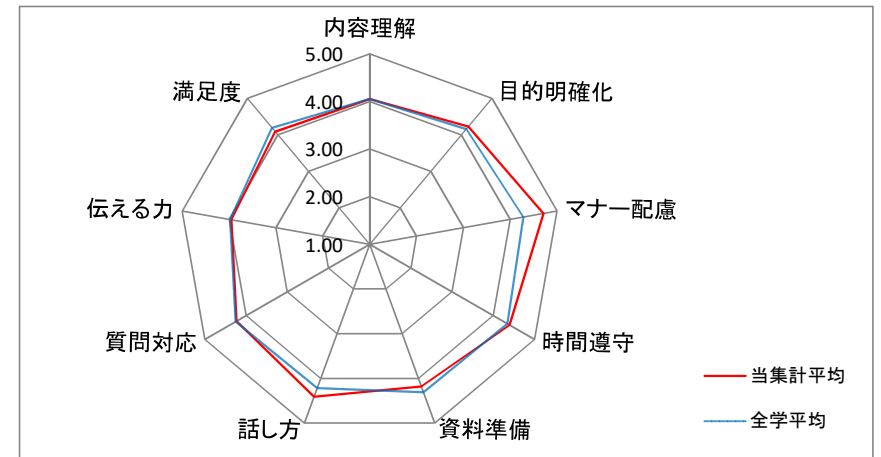
【2021年度後期】 広島女学院大学 「学生による授業評価アンケート」 集計表

◆集計明細

(集計名)	学年別 (大学院)	集計
(履修登録件数)	30	件
(回答件数)	22	件 (※1)
(回答率)	73.3	%

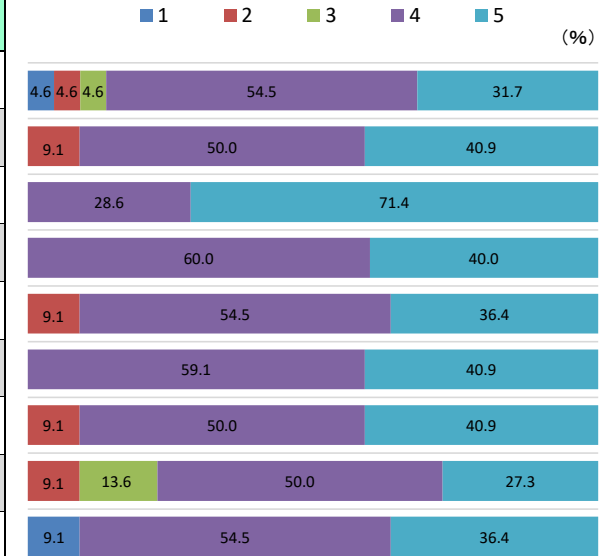
(※1) 質問1～10の有効回答件数

＜質問別評価平均レーダーチャート＞



◆質問別評価集計表

アンケート質問内容(※2)	評価構成(件数)					未回答データ	合計	当集計平均	全学平均
	全くそう 思わない 1	そう 思わない 2	どちらとも 言えない 3	そう思う 4	強く そう思う 5				
質問2 この授業の内容を理解できた	1	1	1	12	7	8	30	4.05	4.05
質問3 この授業では、目標がどこにあるかを毎回、明確にされていた	0	2	0	11	9	8	30	4.23	4.16
質問4 この授業では、学生の受講マナーが守られるよう配慮されていた	0	0	0	4	10	16	30	4.71	4.28
質問5 この授業では、開始・終了の時刻は守られていた	0	0	0	12	8	10	30	4.40	4.34
質問6 この授業では、適切な資料等が準備されていた	0	2	0	12	8	8	30	4.18	4.31
質問7 この授業の話し方は聞き取りやすかった	0	0	0	13	9	8	30	4.41	4.22
質問8 この授業では、授業中もしくは授業後の質問に対して、適切に対応されていた	0	2	0	11	9	8	30	4.23	4.25
質問9 この授業を通して、自分に「伝える力」が身についた、あるいは自分の「伝える力」が伸びた	0	2	3	11	6	8	30	3.95	3.98
質問10 総合的にこの授業に満足した	2	0	0	12	8	8	30	4.09	4.19



(※2) 質問1は別紙に集計

<ライフキャリア科目集計表>

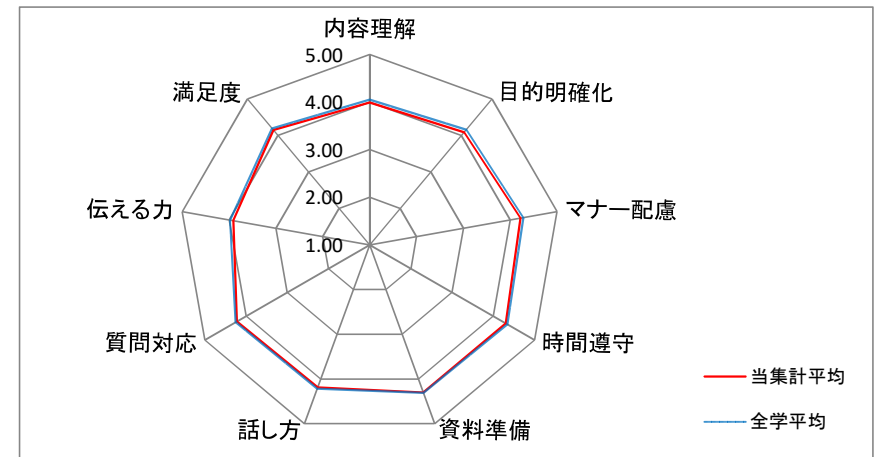
【2021年度後期】 広島女学院大学 「学生による授業評価アンケート」 集計表

◆集計明細

(集計名)	ライフキャリア科目 (選択)	集計
(履修登録件数)	1,046	件
(回答件数)	746	件 (※1)
(回答率)	71.3	%

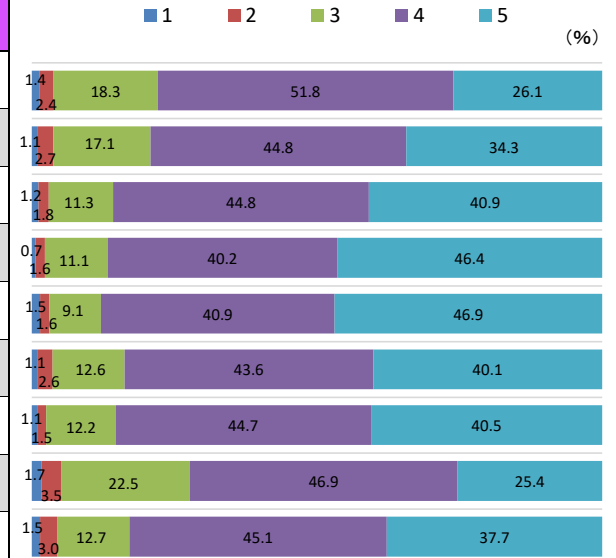
(※1) 質問1～10の有効回答件数

＜質問別評価平均レーダーチャート＞



◆質問別評価集計表

アンケート質問内容	評価構成 (件数)					未回答データ	合計	当集計平均	全学平均
	全くそう 思わない 1	そう 思わない 2	どちらとも 言えない 3	そう思う 4	強く そう思う 5				
質問2 この授業の内容を理解できた	10	18	136	385	194	303	1,046	3.99	4.05
質問3 この授業では、目標がどこにあるかを毎回、明確にされていた	8	20	127	333	255	303	1,046	4.09	4.16
質問4 この授業では、学生の受講マナーが守られるよう配慮されていた	9	13	84	331	302	307	1,046	4.22	4.28
質問5 この授業では、開始・終了の時刻は守られていた	5	12	82	298	344	305	1,046	4.30	4.34
質問6 この授業では、適切な資料等が準備されていた	11	12	67	303	347	306	1,046	4.30	4.31
質問7 この授業の話し方は聞き取りやすかった	8	19	92	319	294	314	1,046	4.19	4.22
質問8 この授業では、授業中もしくは授業後の質問に対して、適切に対応されていた	8	11	91	331	300	305	1,046	4.22	4.25
質問9 この授業を通して、自分に「伝える力」が身についた、あるいは自分の「伝える力」が伸びた	13	26	167	349	189	302	1,046	3.91	3.98
質問10 総合的にこの授業に満足した	11	22	94	335	280	304	1,046	4.15	4.19



(※2) 質問1は別紙に集計

< 学 科 别 集 计 表 >

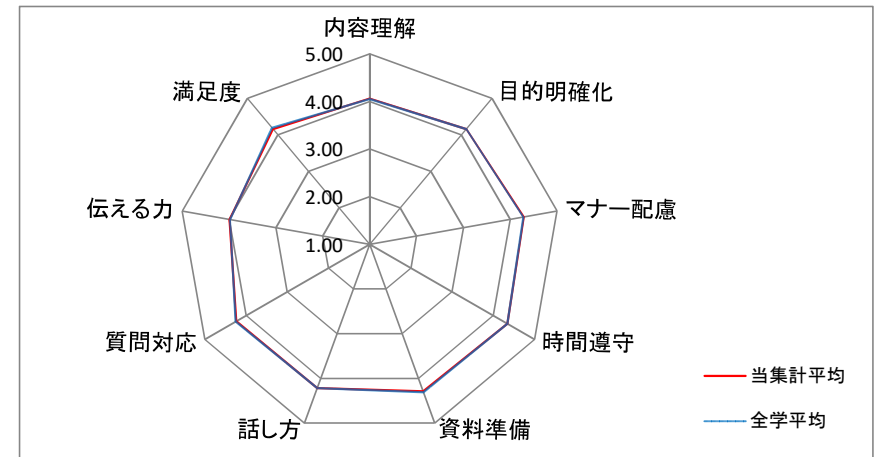
【2021年度後期】 広島女学院大学 「学生による授業評価アンケート」 集計表

◆集計明細

(集計名)	学科別 (国際英語)	集計
(履修登録件数)	1,477	件
(回答件数)	962	件 (※1)
(回答率)	65.1	%

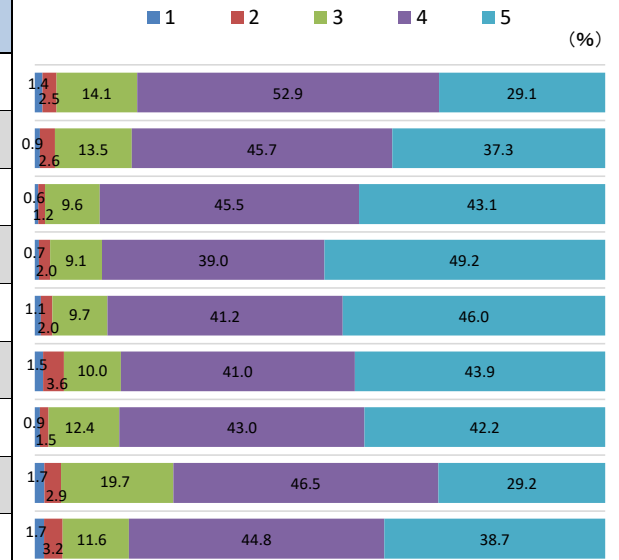
(※1) 質問1～10の有効回答件数

＜質問別評価平均レーダーチャート＞



◆質問別評価集計表 (※2)

アンケート質問内容	評価構成 (件数)					未回答データ	合計	当集計平均	全学平均
	全くそう 思わない 1	そう 思わない 2	どちらとも 言えない 3	そう思う 4	強く そう思う 5				
質問2 この授業の内容を理解できた	13	24	135	507	279	519	1,477	4.06	4.05
質問3 この授業では、目標がどこにあるかを毎回、明確にされていた	9	25	129	437	357	520	1,477	4.16	4.16
質問4 この授業では、学生の受講マナーが守られるよう配慮されていた	6	11	91	430	408	531	1,477	4.29	4.28
質問5 この授業では、開始・終了の時刻は守られていた	7	19	87	372	470	522	1,477	4.34	4.34
質問6 この授業では、適切な資料等が準備されていた	10	19	93	395	441	519	1,477	4.29	4.31
質問7 この授業の話し方は聞き取りやすかった	14	34	94	386	413	536	1,477	4.22	4.22
質問8 この授業では、授業中もしくは授業後の質問に対して、適切に対応されていた	9	14	119	411	403	521	1,477	4.24	4.25
質問9 この授業を通して、自分に「伝える力」が身についた、あるいは自分の「伝える力」が伸びた	16	28	188	444	279	522	1,477	3.99	3.98
質問10 総合的にこの授業に満足した	16	31	111	429	371	519	1,477	4.16	4.19



(※2) 質問1は別紙に集計

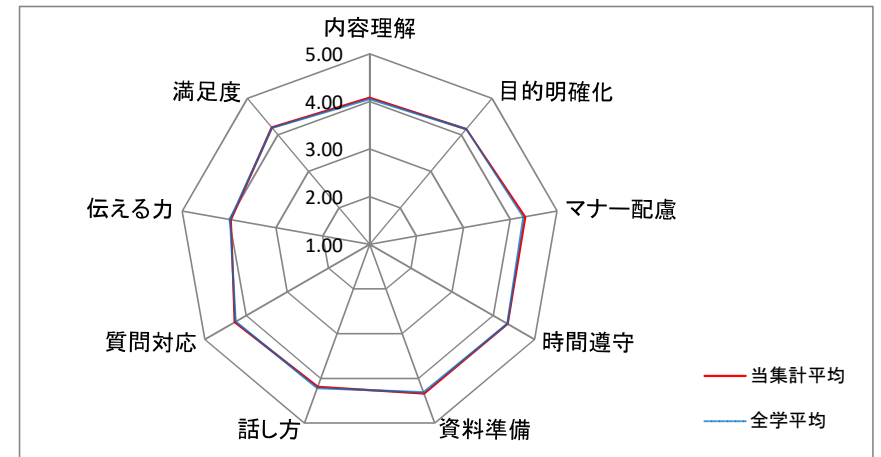
【2021年度後期】 広島女学院大学 「学生による授業評価アンケート」 集計表

◆集計明細

(集計名)	学科別 (日本文化)	集計
(履修登録件数)	1,644	件
(回答件数)	1,068	件 (※1)
(回答率)	65.0	%

(※1) 質問1～10の有効回答件数

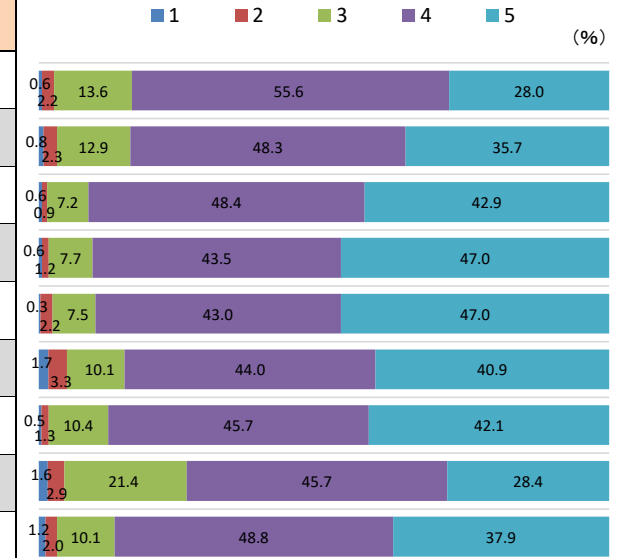
＜質問別評価平均レーダーチャート＞



◆質問別評価集計表 (※2)

アンケート質問内容	評価構成 (件数)					未回答データ	合計	当集計平均	全学平均
	全くそう 思わない 1	そう 思わない 2	どちらとも 言えない 3	そう思う 4	強く そう思う 5				
質問2 この授業の内容を理解できた	6	23	146	594	299	576	1,644	4.08	4.05
質問3 この授業では、目標がどこにあるかを毎回、明確にされていた	9	25	137	514	380	579	1,644	4.16	4.16
質問4 この授業では、学生の受講マナーが守られるよう配慮されていた	6	10	77	515	456	580	1,644	4.32	4.28
質問5 この授業では、開始・終了の時刻は守られていた	6	13	82	465	502	576	1,644	4.35	4.34
質問6 この授業では、適切な資料等が準備されていた	3	23	80	459	501	578	1,644	4.34	4.31
質問7 この授業の話し方は聞き取りやすかった	18	35	107	469	436	579	1,644	4.19	4.22
質問8 この授業では、授業中もしくは授業後の質問に対して、適切に対応されていた	5	14	111	487	449	578	1,644	4.28	4.25
質問9 この授業を通して、自分に「伝える力」が身についた、あるいは自分の「伝える力」が伸びた	17	31	229	488	303	576	1,644	3.96	3.98
質問10 総合的にこの授業に満足した	13	21	108	520	403	579	1,644	4.20	4.19

(※2) 質問1は別紙に集計



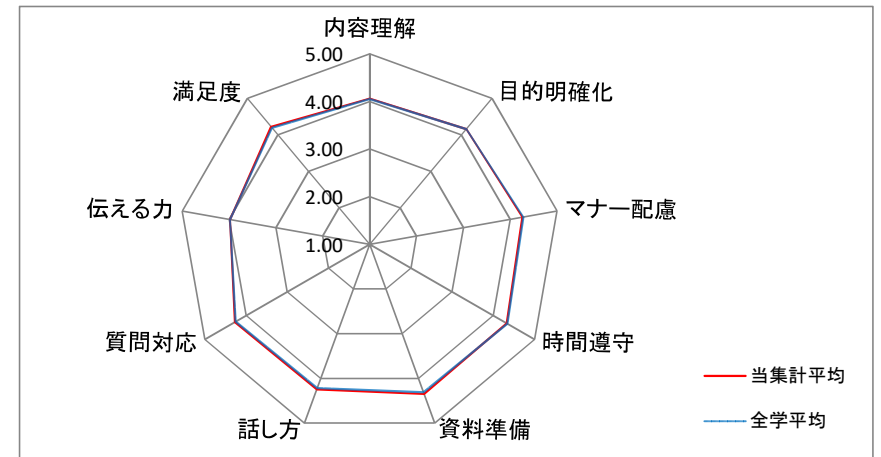
【2021年度後期】 広島女学院大学 「学生による授業評価アンケート」 集計表

◆集計明細

(集計名)	学科別 (生活デザイン)	集計
(履修登録件数)	2,390	件
(回答件数)	1,566	件 (※1)
(回答率)	65.5	%

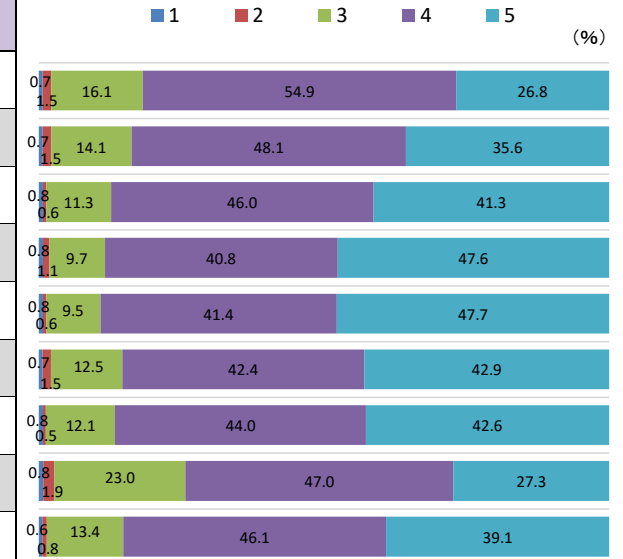
(※1) 質問1～10の有効回答件数

＜質問別評価平均レーダーチャート＞



◆質問別評価集計表 (※2)

アンケート質問内容	評価構成 (件数)					未回答データ	合計	当集計平均	全学平均
	全くそう 思わない 1	そう 思わない 2	どちらとも 言えない 3	そう思う 4	強く そう思う 5				
質問2 この授業の内容を理解できた	11	23	251	856	419	830	2,390	4.06	4.05
質問3 この授業では、目標がどこにあるかを毎回、明確にされていた	11	23	220	750	555	831	2,390	4.16	4.16
質問4 この授業では、学生の受講マナーが守られるよう配慮されていた	12	9	176	714	641	838	2,390	4.26	4.28
質問5 この授業では、開始・終了の時刻は守られていた	12	18	152	636	742	830	2,390	4.33	4.34
質問6 この授業では、適切な資料等が準備されていた	12	9	148	647	744	830	2,390	4.35	4.31
質問7 この授業の話し方は聞き取りやすかった	11	23	195	663	670	828	2,390	4.25	4.22
質問8 この授業では、授業中もしくは授業後の質問に対して、適切に対応されていた	12	8	189	687	665	829	2,390	4.27	4.25
質問9 この授業を通して、自分に「伝える力」が身についた、あるいは自分の「伝える力」が伸びた	13	30	358	733	426	830	2,390	3.98	3.98
質問10 総合的にこの授業に満足した	10	12	209	718	609	832	2,390	4.22	4.19



(※2) 質問1は別紙に集計

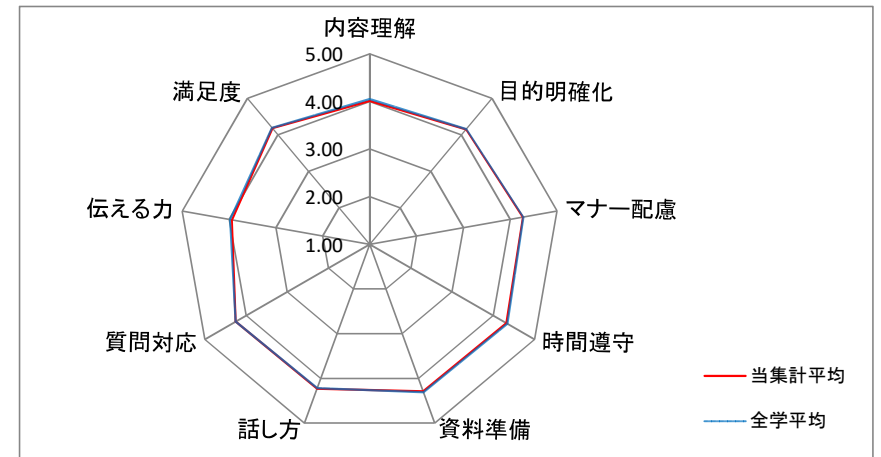
【2021年度後期】 広島女学院大学 「学生による授業評価アンケート」 集計表

◆集計明細

(集計名)	学科別 (管理栄養)	集計
(履修登録件数)	2,235	件
(回答件数)	1,713	件 (※1)
(回答率)	76.6	%

(※1) 質問1～10の有効回答件数

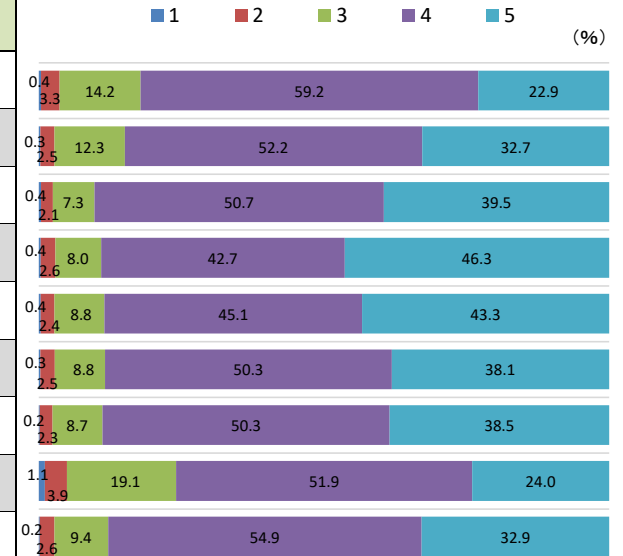
＜質問別評価平均レーダーチャート＞



◆質問別評価集計表 (※2)

アンケート質問内容	評価構成 (件数)					未回答データ	合計	当集計平均	全学平均
	全くそう 思わない 1	そう 思わない 2	どちらとも 言えない 3	そう思う 4	強く そう思う 5				
質問2 この授業の内容を理解できた	8	56	242	1,011	391	527	2,235	4.01	4.05
質問3 この授業では、目標がどこにあるかを毎回、明確にされていた	5	42	211	892	560	525	2,235	4.15	4.16
質問4 この授業では、学生の受講マナーが守られるよう配慮されていた	7	36	124	867	675	526	2,235	4.27	4.28
質問5 この授業では、開始・終了の時刻は守られていた	6	44	137	730	792	526	2,235	4.32	4.34
質問6 この授業では、適切な資料等が準備されていた	6	41	150	771	739	528	2,235	4.29	4.31
質問7 この授業の話し方は聞き取りやすかった	5	43	150	857	649	531	2,235	4.23	4.22
質問8 この授業では、授業中もしくは授業後の質問に対して、適切に対応されていた	3	39	149	860	657	527	2,235	4.25	4.25
質問9 この授業を通して、自分に「伝える力」が身についた、あるいは自分の「伝える力」が伸びた	19	66	326	887	409	528	2,235	3.94	3.98
質問10 総合的にこの授業に満足した	3	44	161	939	562	526	2,235	4.18	4.19

(※2) 質問1は別紙に集計



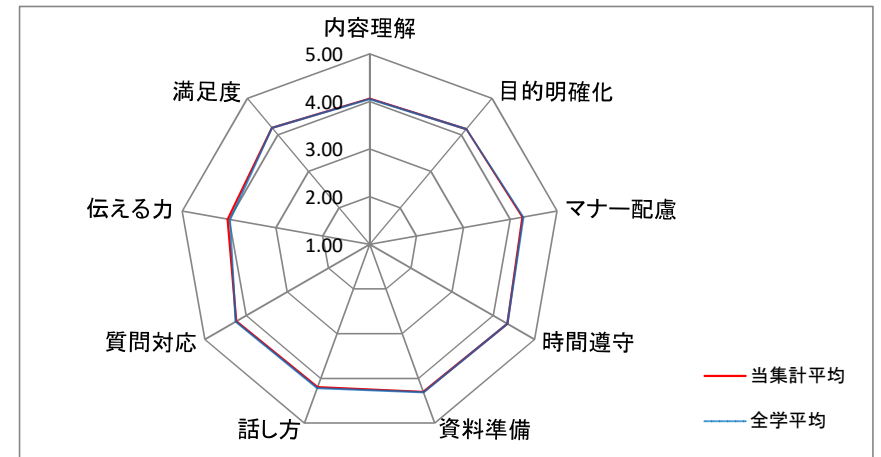
【2021年度後期】 広島女学院大学 「学生による授業評価アンケート」 集計表

◆集計明細

(集計名)	学科別 (児童教育)	集計
(履修登録件数)	2,538	件
(回答件数)	1,786	件 (※1)
(回答率)	70.4	%

(※1) 質問1～10の有効回答件数

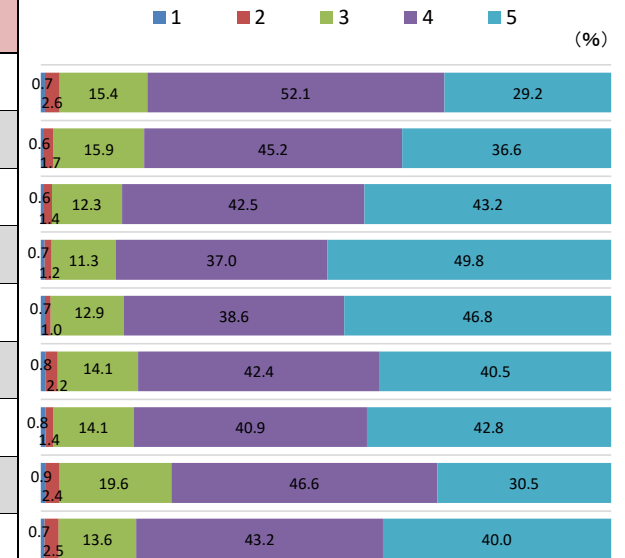
＜質問別評価平均レーダーチャート＞



◆質問別評価集計表 (※2)

アンケート質問内容	評価構成 (件数)					未回答データ	合計	当集計平均	全学平均
	全くそう 思わない 1	そう 思わない 2	どちらとも 言えない 3	そう思う 4	強く そう思う 5				
質問2 この授業の内容を理解できた	13	46	275	930	521	753	2,538	4.06	4.05
質問3 この授業では、目標がどこにあるかを毎回、明確にされていた	10	30	284	806	654	754	2,538	4.16	4.16
質問4 この授業では、学生の受講マナーが守られるよう配慮されていた	10	26	219	757	770	756	2,538	4.26	4.28
質問5 この授業では、開始・終了の時刻は守られていた	12	22	202	660	887	755	2,538	4.34	4.34
質問6 この授業では、適切な資料等が準備されていた	13	18	229	688	834	756	2,538	4.30	4.31
質問7 この授業の話し方は聞き取りやすかった	14	39	252	754	721	758	2,538	4.20	4.22
質問8 この授業では、授業中もしくは授業後の質問に対して、適切に対応されていた	15	24	251	730	764	754	2,538	4.24	4.25
質問9 この授業を通して、自分に「伝える力」が身についた、あるいは自分の「伝える力」が伸びた	16	43	350	831	543	755	2,538	4.03	3.98
質問10 総合的にこの授業に満足した	12	44	242	768	711	761	2,538	4.19	4.19

(※2) 質問1は別紙に集計



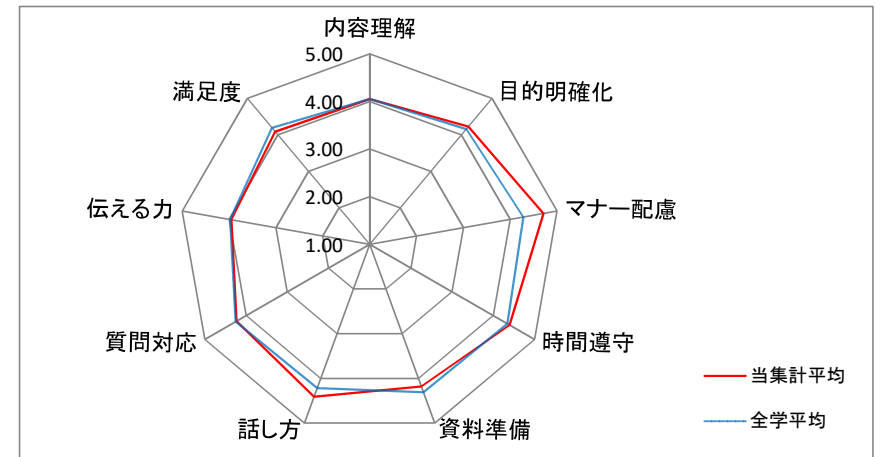
【2021年度後期】 広島女学院大学 「学生による授業評価アンケート」 集計表

◆集計明細

(集計名)	学科別 (大学院)	集計
(履修登録件数)	30	件
(回答件数)	22	件 (※1)
(回答率)	73.3	%

(※1) 質問1～10の有効回答件数

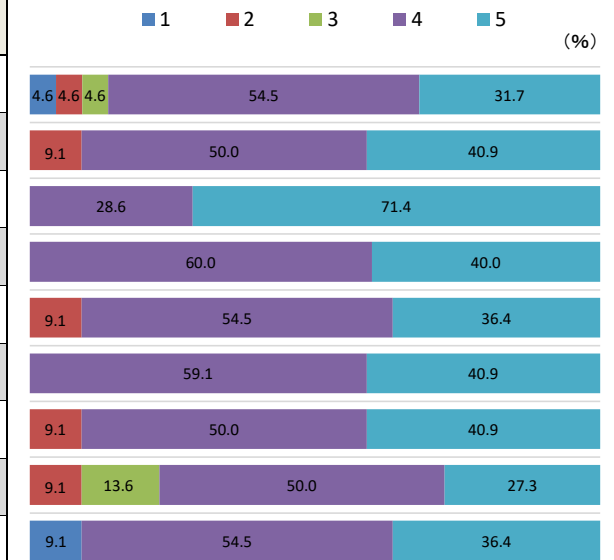
＜質問別評価平均レーダーチャート＞



◆質問別評価集計表

アンケート質問内容	評価構成 (件数)					未回答データ	合計	当集計平均	全学平均
	全くそう 思わない 1	そう 思わない 2	どちらとも 言えない 3	そう思う 4	強く そう思う 5				
質問2 この授業の内容を理解できた	1	1	1	12	7	8	30	4.05	4.05
質問3 この授業では、目標がどこにあるかを毎回、明確にされていた	0	2	0	11	9	8	30	4.23	4.16
質問4 この授業では、学生の受講マナーが守られるよう配慮されていた	0	0	0	4	10	16	30	4.71	4.28
質問5 この授業では、開始・終了の時刻は守られていた	0	0	0	12	8	10	30	4.40	4.34
質問6 この授業では、適切な資料等が準備されていた	0	2	0	12	8	8	30	4.18	4.31
質問7 この授業の話し方は聞き取りやすかった	0	0	0	13	9	8	30	4.41	4.22
質問8 この授業では、授業中もしくは授業後の質問に対して、適切に対応されていた	0	2	0	11	9	8	30	4.23	4.25
質問9 この授業を通して、自分に「伝える力」が身についた、あるいは自分の「伝える力」が伸びた	0	2	3	11	6	8	30	3.95	3.98
質問10 総合的にこの授業に満足した	2	0	0	12	8	8	30	4.09	4.19

(※2) 質問1は別紙に集計



<学科の学年別集計表>

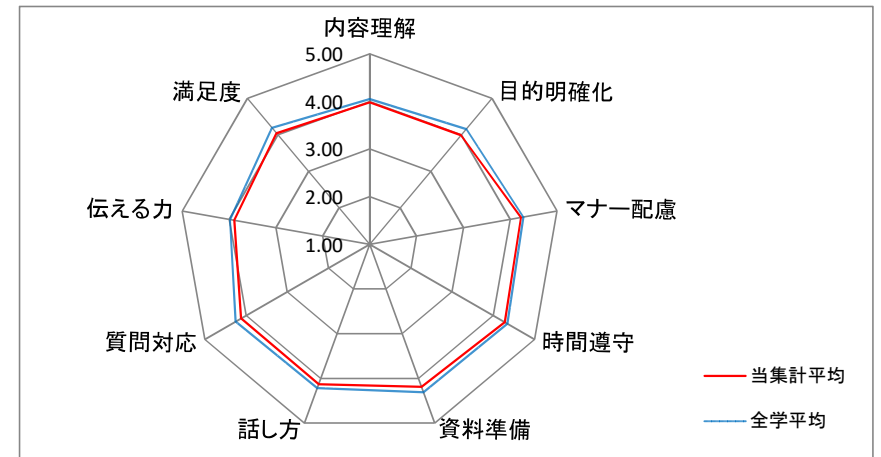
【2021年度後期】 広島女学院大学 「学生による授業評価アンケート」 集計表

◆集計明細

(集計名)	学科の学年別 (国際英語:1年)	集計
(履修登録件数)	433	件
(回答件数)	366	件 (※1)
(回答率)	84.5	%

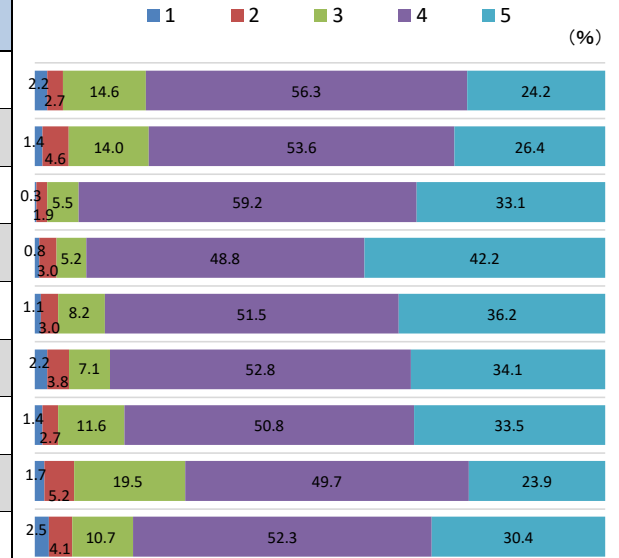
(※1) 質問1～10の有効回答件数

＜質問別評価平均レーダーチャート＞



◆質問別評価集計表 (※2)

アンケート質問内容	評価構成 (件数)					未回答データ	合計	当集計平均	全学平均
	全くそう 思わない 1	そう 思わない 2	どちらとも 言えない 3	そう思う 4	強く そう思う 5				
質問2 この授業の内容を理解できた	8	10	53	205	88	69	433	3.98	4.05
質問3 この授業では、目標がどこにあるかを毎回、明確にされていた	5	17	51	195	96	69	433	3.99	4.16
質問4 この授業では、学生の受講マナーが守られるよう配慮されていた	1	7	20	215	120	70	433	4.23	4.28
質問5 この授業では、開始・終了の時刻は守られていた	3	11	19	178	154	68	433	4.28	4.34
質問6 この授業では、適切な資料等が準備されていた	4	11	30	188	132	68	433	4.19	4.31
質問7 この授業の話し方は聞き取りやすかった	8	14	26	192	124	69	433	4.13	4.22
質問8 この授業では、授業中もしくは授業後の質問に対して、適切に対応されていた	5	10	42	185	122	69	433	4.12	4.25
質問9 この授業を通して、自分に「伝える力」が身についた、あるいは自分の「伝える力」が伸びた	6	19	71	181	87	69	433	3.89	3.98
質問10 総合的にこの授業に満足した	9	15	39	191	111	68	433	4.04	4.19



(※2) 質問1は別紙に集計

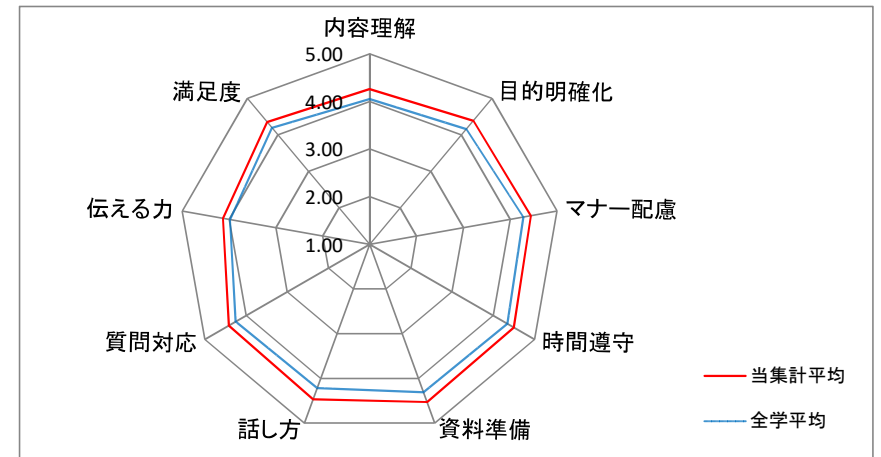
【2021年度後期】 広島女学院大学 「学生による授業評価アンケート」 集計表

◆集計明細

(集計名)	学科の学年別 (国際英語:2年)	集計
(履修登録件数)	477	件
(回答件数)	311	件 (※1)
(回答率)	65.2	%

(※1) 質問1～10の有効回答件数

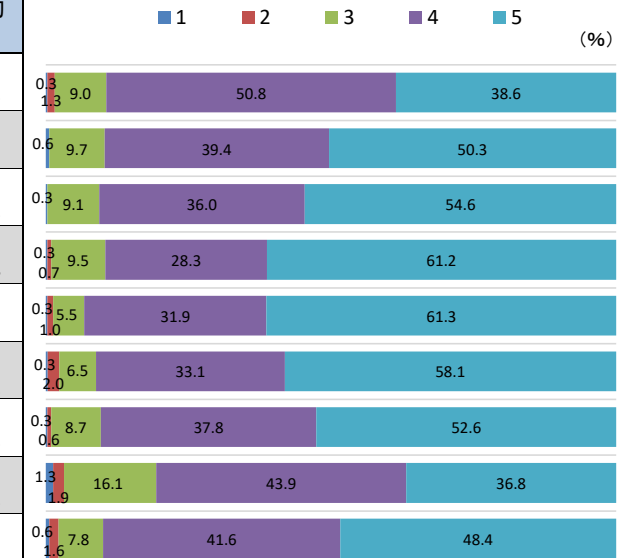
＜質問別評価平均レーダーチャート＞



◆質問別評価集計表 (※2)

アンケート質問内容	評価構成 (件数)					未回答データ	合計	当集計平均	全学平均
	全くそう 思わない 1	そう 思わない 2	どちらとも 言えない 3	そう思う 4	強く そう思う 5				
質問2 この授業の内容を理解できた	1	4	28	158	120	166	477	4.26	4.05
質問3 この授業では、目標がどこにあるかを毎回、明確にされていた	2	0	30	122	156	167	477	4.39	4.16
質問4 この授業では、学生の受講マナーが守られるよう配慮されていた	1	0	28	111	168	169	477	4.44	4.28
質問5 この授業では、開始・終了の時刻は守られていた	1	2	29	87	188	170	477	4.50	4.34
質問6 この授業では、適切な資料等が準備されていた	1	3	17	99	190	167	477	4.53	4.31
質問7 この授業の話し方は聞き取りやすかった	1	6	19	98	172	181	477	4.47	4.22
質問8 この授業では、授業中もしくは授業後の質問に対して、適切に対応されていた	1	2	27	117	163	167	477	4.42	4.25
質問9 この授業を通して、自分に「伝える力」が身についた、あるいは自分の「伝える力」が伸びた	4	6	50	136	114	167	477	4.13	3.98
質問10 総合的にこの授業に満足した	2	5	24	129	150	167	477	4.35	4.19

(※2) 質問1は別紙に集計



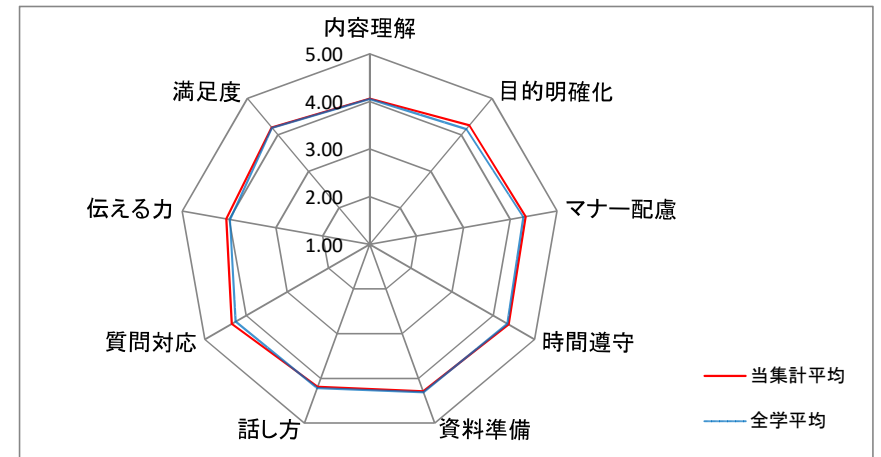
【2021年度後期】 広島女学院大学 「学生による授業評価アンケート」 集計表

◆集計明細

(集計名)	学科の学年別 (国際英語:3年)	集計
(履修登録件数)	478	件
(回答件数)	231	件 (※1)
(回答率)	48.3	%

(※1) 質問1～10の有効回答件数

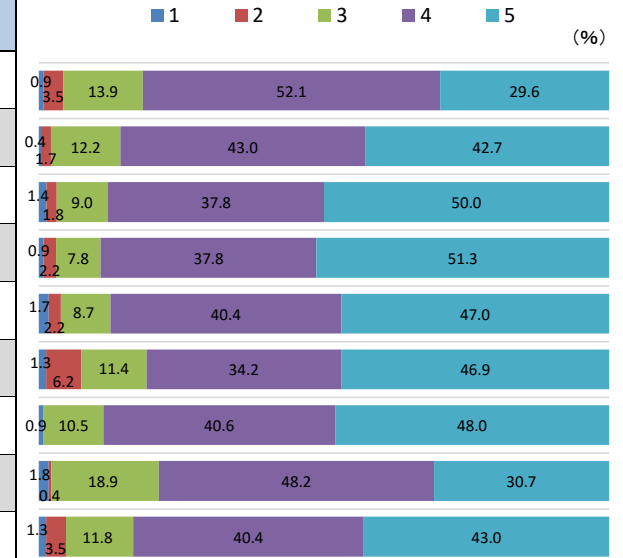
＜質問別評価平均レーダーチャート＞



◆質問別評価集計表 (※2)

アンケート質問内容	評価構成 (件数)					未回答データ	合計	当集計平均	全学平均
	全くそう 思わない 1	そう 思わない 2	どちらとも 言えない 3	そう思う 4	強く そう思う 5				
質問2 この授業の内容を理解できた	2	8	32	120	68	248	478	4.06	4.05
質問3 この授業では、目標がどこにあるかを毎回、明確にされていた	1	4	28	99	98	248	478	4.26	4.16
質問4 この授業では、学生の受講マナーが守られるよう配慮されていた	3	4	20	84	111	256	478	4.33	4.28
質問5 この授業では、開始・終了の時刻は守られていた	2	5	18	87	118	248	478	4.37	4.34
質問6 この授業では、適切な資料等が準備されていた	4	5	20	93	108	248	478	4.29	4.31
質問7 この授業の話し方は聞き取りやすかった	3	14	26	78	107	250	478	4.19	4.22
質問8 この授業では、授業中もしくは授業後の質問に対して、適切に対応されていた	2	0	24	93	110	249	478	4.35	4.25
質問9 この授業を通して、自分に「伝える力」が身についた、あるいは自分の「伝える力」が伸びた	4	1	43	110	70	250	478	4.06	3.98
質問10 総合的にこの授業に満足した	3	8	27	93	99	248	478	4.20	4.19

(※2) 質問1は別紙に集計



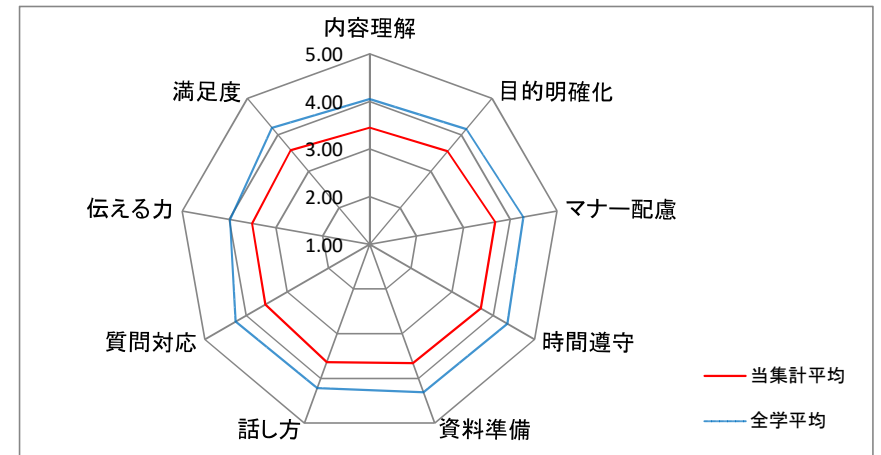
【2021年度後期】 広島女学院大学 「学生による授業評価アンケート」 集計表

◆集計明細

(集計名)	学科の学年別 (国際英語:4年)	集計
(履修登録件数)	89	件
(回答件数)	54	件 (※1)
(回答率)	60.7	%

(※1) 質問1～10の有効回答件数

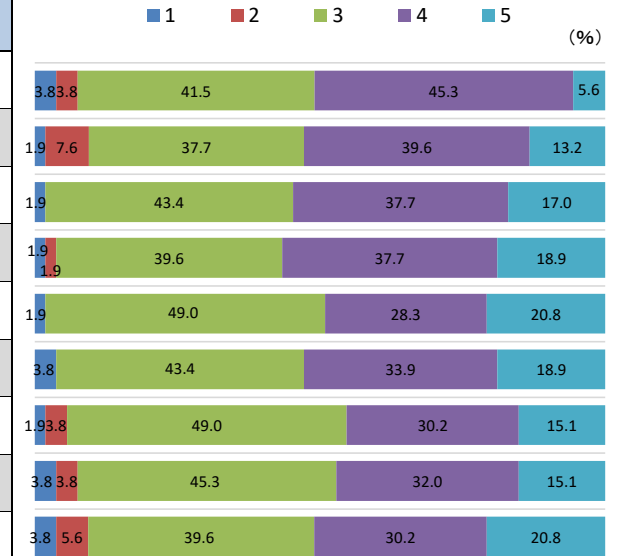
＜質問別評価平均レーダーチャート＞



◆質問別評価集計表 (※2)

アンケート質問内容	評価構成 (件数)					未回答データ	合計	当集計平均	全学平均
	全くそう 思わない 1	そう 思わない 2	どちらとも 言えない 3	そう思う 4	強く そう思う 5				
質問2 この授業の内容を理解できた	2	2	22	24	3	36	89	3.45	4.05
質問3 この授業では、目標がどこにあるかを毎回、明確にされていた	1	4	20	21	7	36	89	3.55	4.16
質問4 この授業では、学生の受講マナーが守られるよう配慮されていた	1	0	23	20	9	36	89	3.68	4.28
質問5 この授業では、開始・終了の時刻は守られていた	1	1	21	20	10	36	89	3.70	4.34
質問6 この授業では、適切な資料等が準備されていた	1	0	26	15	11	36	89	3.66	4.31
質問7 この授業の話し方は聞き取りやすかった	2	0	23	18	10	36	89	3.64	4.22
質問8 この授業では、授業中もしくは授業後の質問に対して、適切に対応されていた	1	2	26	16	8	36	89	3.53	4.25
質問9 この授業を通して、自分に「伝える力」が身についた、あるいは自分の「伝える力」が伸びた	2	2	24	17	8	36	89	3.51	3.98
質問10 総合的にこの授業に満足した	2	3	21	16	11	36	89	3.58	4.19

(※2) 質問1は別紙に集計



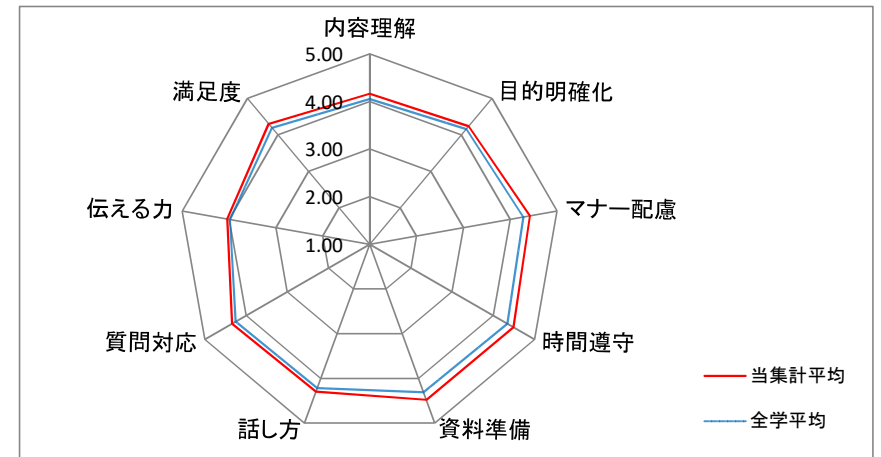
【2021年度後期】 広島女学院大学 「学生による授業評価アンケート」 集計表

◆集計明細

(集計名)	学科の学年別 (日本文化:1年)	集計
(履修登録件数)	548	件
(回答件数)	370	件 (※1)
(回答率)	67.5	%

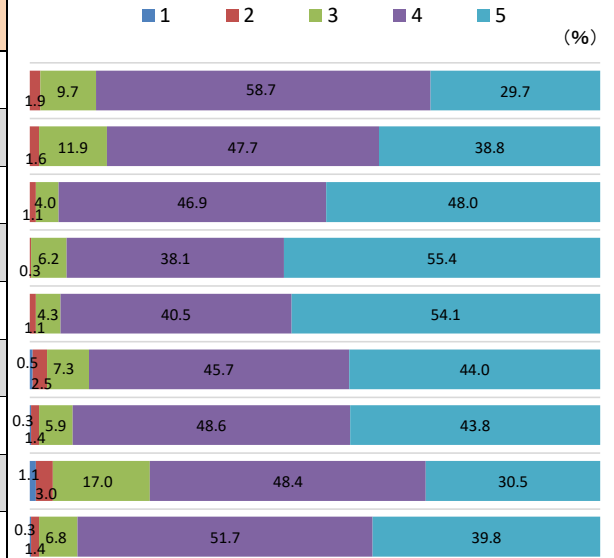
(※1) 質問1～10の有効回答件数

＜質問別評価平均レーダーチャート＞



◆質問別評価集計表 (※2)

アンケート質問内容	評価構成 (件数)					未回答データ	合計	当集計平均	全学平均
	全くそう 思わない 1	そう 思わない 2	どちらとも 言えない 3	そう思う 4	強く そう思う 5				
質問2 この授業の内容を理解できた	0	7	36	217	110	178	548	4.16	4.05
質問3 この授業では、目標がどこにあるかを毎回、明確にされていた	0	6	44	176	143	179	548	4.24	4.16
質問4 この授業では、学生の受講マナーが守られるよう配慮されていた	0	4	15	173	177	179	548	4.42	4.28
質問5 この授業では、開始・終了の時刻は守られていた	0	1	23	141	205	178	548	4.49	4.34
質問6 この授業では、適切な資料等が準備されていた	0	4	16	150	200	178	548	4.48	4.31
質問7 この授業の話し方は聞き取りやすかった	2	9	27	168	162	180	548	4.30	4.22
質問8 この授業では、授業中もしくは授業後の質問に対して、適切に対応されていた	1	5	22	180	162	178	548	4.34	4.25
質問9 この授業を通して、自分に「伝える力」が身についた、あるいは自分の「伝える力」が伸びた	4	11	63	179	113	178	548	4.04	3.98
質問10 総合的にこの授業に満足した	1	5	25	191	147	179	548	4.30	4.19



(※2) 質問1は別紙に集計

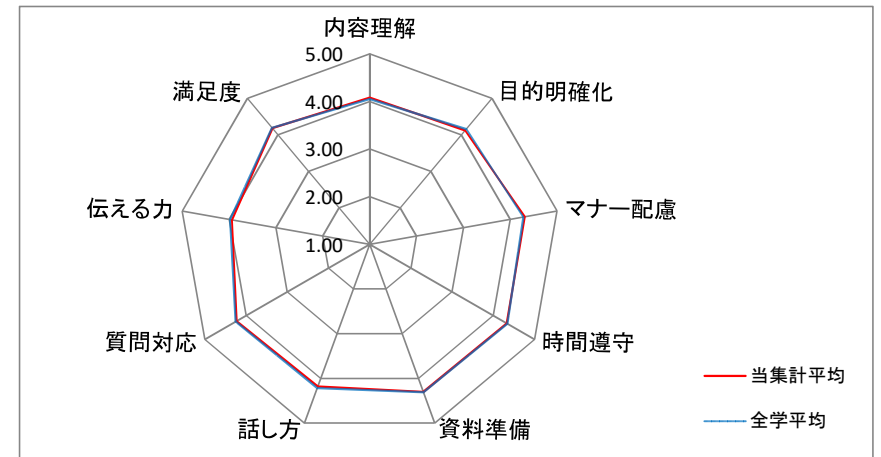
【2021年度後期】 広島女学院大学 「学生による授業評価アンケート」 集計表

◆集計明細

(集計名)	学科の学年別 (日本文化:2年)	集計
(履修登録件数)	566	件
(回答件数)	418	件 (※1)
(回答率)	73.9	%

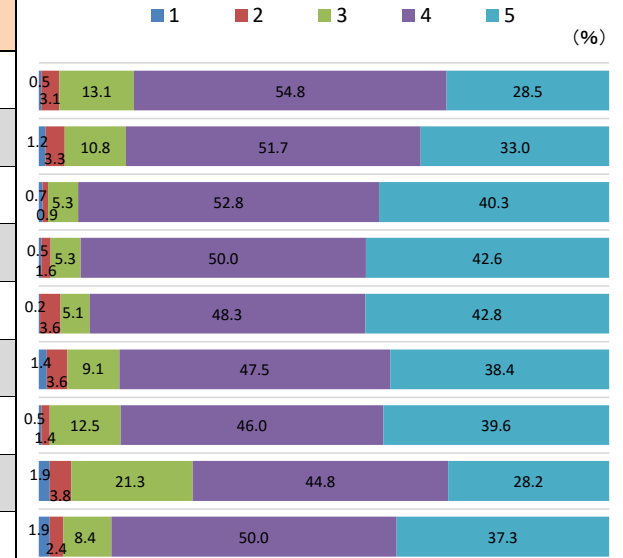
(※1) 質問1～10の有効回答件数

＜質問別評価平均レーダーチャート＞



◆質問別評価集計表 (※2)

アンケート質問内容	評価構成 (件数)					未回答データ	合計	当集計平均	全学平均
	全くそう 思わない 1	そう 思わない 2	どちらとも 言えない 3	そう思う 4	強く そう思う 5				
質問2 この授業の内容を理解できた	2	13	55	229	119	148	566	4.08	4.05
質問3 この授業では、目標がどこにあるかを毎回、明確にされていた	5	14	45	216	138	148	566	4.12	4.16
質問4 この授業では、学生の受講マナーが守られるよう配慮されていた	3	4	22	220	168	149	566	4.31	4.28
質問5 この授業では、開始・終了の時刻は守られていた	2	7	22	209	178	148	566	4.33	4.34
質問6 この授業では、適切な資料等が準備されていた	1	15	21	201	178	150	566	4.30	4.31
質問7 この授業の話し方は聞き取りやすかった	6	15	38	198	160	149	566	4.18	4.22
質問8 この授業では、授業中もしくは授業後の質問に対して、適切に対応されていた	2	6	52	192	165	149	566	4.23	4.25
質問9 この授業を通して、自分に「伝える力」が身についた、あるいは自分の「伝える力」が伸びた	8	16	89	187	118	148	566	3.94	3.98
質問10 総合的にこの授業に満足した	8	10	35	208	155	150	566	4.18	4.19



(※2) 質問1は別紙に集計

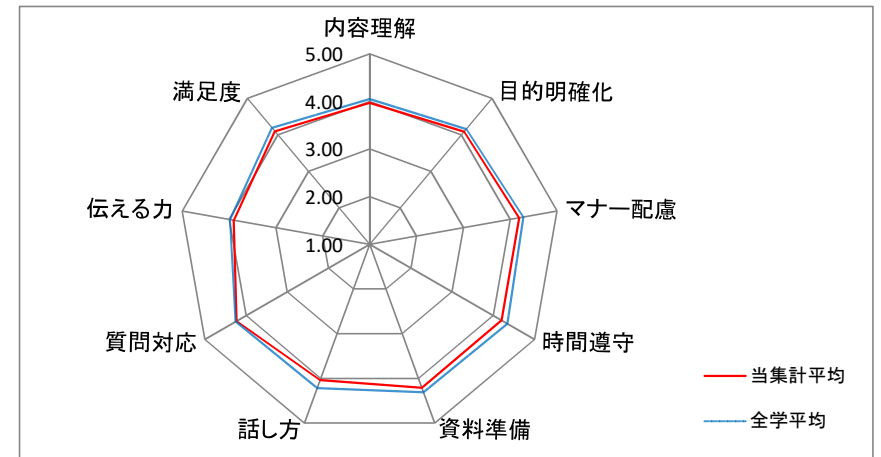
【2021年度後期】 広島女学院大学 「学生による授業評価アンケート」 集計表

◆集計明細

(集計名)	学科の学年別 (日本文化:3年)	集計
(履修登録件数)	429	件
(回答件数)	257	件 (※1)
(回答率)	59.9	%

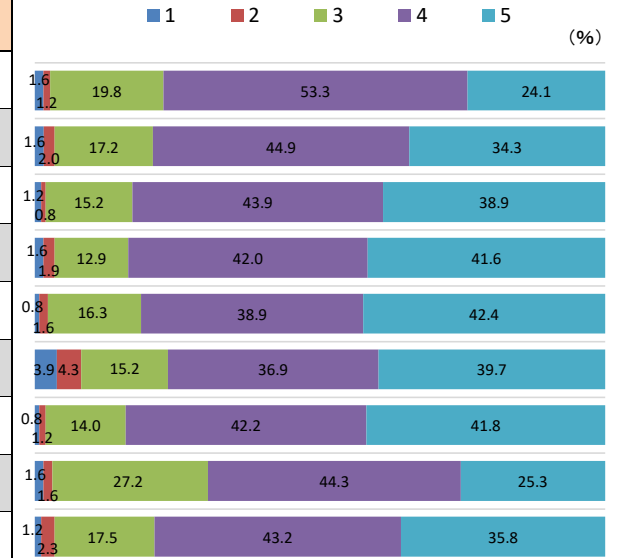
(※1) 質問1～10の有効回答件数

＜質問別評価平均レーダーチャート＞



◆質問別評価集計表 (※2)

アンケート質問内容	評価構成 (件数)					未回答データ	合計	当集計平均	全学平均
	全くそう 思わない 1	そう 思わない 2	どちらとも 言えない 3	そう思う 4	強く そう思う 5				
質問2 この授業の内容を理解できた	4	3	51	137	62	172	429	3.97	4.05
質問3 この授業では、目標がどこにあるかを毎回、明確にされていた	4	5	44	115	88	173	429	4.09	4.16
質問4 この授業では、学生の受講マナーが守られるよう配慮されていた	3	2	39	113	100	172	429	4.19	4.28
質問5 この授業では、開始・終了の時刻は守られていた	4	5	33	108	107	172	429	4.20	4.34
質問6 この授業では、適切な資料等が準備されていた	2	4	42	100	109	172	429	4.21	4.31
質問7 この授業の話し方は聞き取りやすかった	10	11	39	95	102	172	429	4.04	4.22
質問8 この授業では、授業中もしくは授業後の質問に対して、適切に対応されていた	2	3	36	108	107	173	429	4.23	4.25
質問9 この授業を通して、自分に「伝える力」が身についた、あるいは自分の「伝える力」が伸びた	4	4	70	114	65	172	429	3.90	3.98
質問10 総合的にこの授業に満足した	3	6	45	111	92	172	429	4.10	4.19



(※2) 質問1は別紙に集計

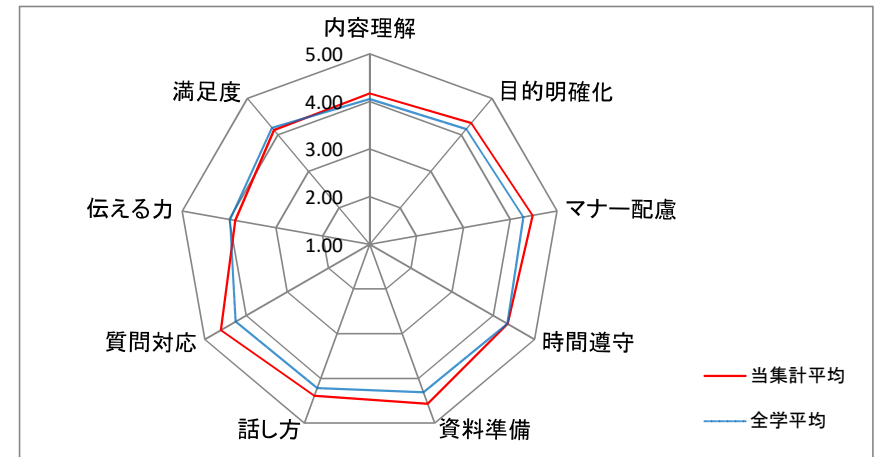
【2021年度後期】 広島女学院大学 「学生による授業評価アンケート」 集計表

◆集計明細

(集計名)	学科の学年別 (日本文化:4年)	集計
(履修登録件数)	101	件
(回答件数)	23	件 (※1)
(回答率)	22.8	%

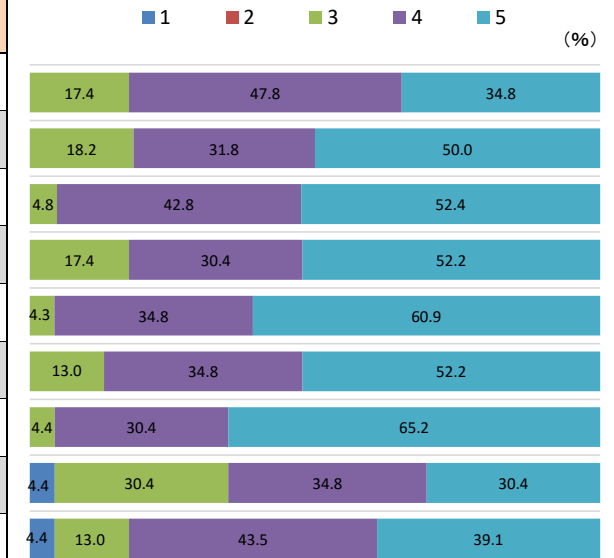
(※1) 質問1～10の有効回答件数

＜質問別評価平均レーダーチャート＞



◆質問別評価集計表 (※2)

アンケート質問内容	評価構成 (件数)					未回答データ	合計	当集計平均	全学平均
	全くそう 思わない 1	そう 思わない 2	どちらとも 言えない 3	そう思う 4	強く そう思う 5				
質問2 この授業の内容を理解できた	0	0	4	11	8	78	101	4.17	4.05
質問3 この授業では、目標がどこにあるかを毎回、明確にされていた	0	0	4	7	11	79	101	4.32	4.16
質問4 この授業では、学生の受講マナーが守られるよう配慮されていた	0	0	1	9	11	80	101	4.48	4.28
質問5 この授業では、開始・終了の時刻は守られていた	0	0	4	7	12	78	101	4.35	4.34
質問6 この授業では、適切な資料等が準備されていた	0	0	1	8	14	78	101	4.57	4.31
質問7 この授業の話し方は聞き取りやすかった	0	0	3	8	12	78	101	4.39	4.22
質問8 この授業では、授業中もしくは授業後の質問に対して、適切に対応されていた	0	0	1	7	15	78	101	4.61	4.25
質問9 この授業を通して、自分に「伝える力」が身についた、あるいは自分の「伝える力」が伸びた	1	0	7	8	7	78	101	3.87	3.98
質問10 総合的にこの授業に満足した	1	0	3	10	9	78	101	4.13	4.19



(※2) 質問1は別紙に集計

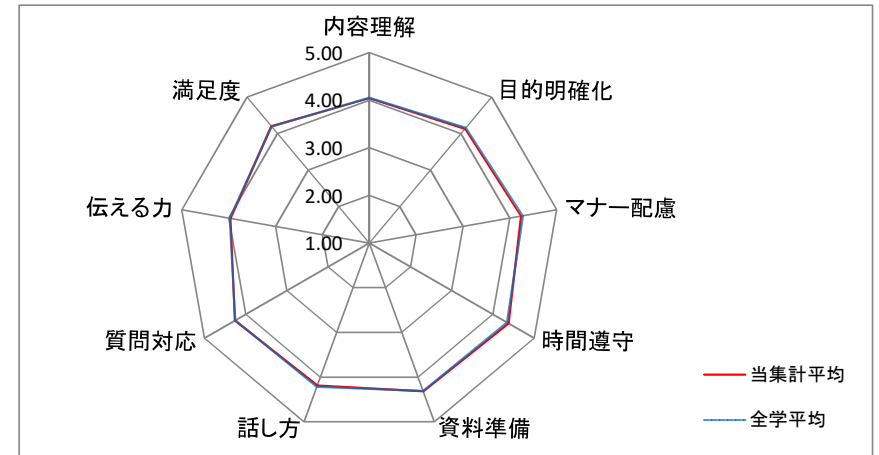
【2021年度後期】 広島女学院大学 「学生による授業評価アンケート」 集計表

◆集計明細

(集計名)	学科の学年別 (生活デザイン:1年)	集計
(履修登録件数)	843	件
(回答件数)	510	件 (※1)
(回答率)	60.5	%

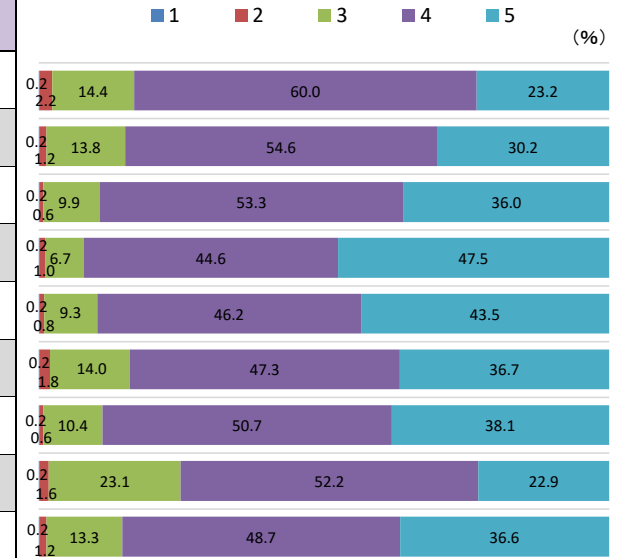
(※1) 質問1～10の有効回答件数

＜質問別評価平均レーダーチャート＞



◆質問別評価集計表 (※2)

アンケート質問内容	評価構成 (件数)					未回答データ	合計	当集計平均	全学平均
	全くそう 思わない 1	そう 思わない 2	どちらとも 言えない 3	そう思う 4	強く そう思う 5				
質問2 この授業の内容を理解できた	1	11	73	305	118	335	843	4.04	4.05
質問3 この授業では、目標がどこにあるかを毎回、明確にされていた	1	6	70	277	153	336	843	4.13	4.16
質問4 この授業では、学生の受講マナーが守られるよう配慮されていた	1	3	50	270	182	337	843	4.24	4.28
質問5 この授業では、開始・終了の時刻は守られていた	1	5	34	226	241	336	843	4.38	4.34
質問6 この授業では、適切な資料等が準備されていた	1	4	47	234	220	337	843	4.32	4.31
質問7 この授業の話し方は聞き取りやすかった	1	9	71	240	186	336	843	4.19	4.22
質問8 この授業では、授業中もしくは授業後の質問に対して、適切に対応されていた	1	3	53	257	193	336	843	4.26	4.25
質問9 この授業を通して、自分に「伝える力」が身についた、あるいは自分の「伝える力」が伸びた	1	8	117	264	116	337	843	3.96	3.98
質問10 総合的にこの授業に満足した	1	6	67	246	185	338	843	4.20	4.19



(※2) 質問1は別紙に集計

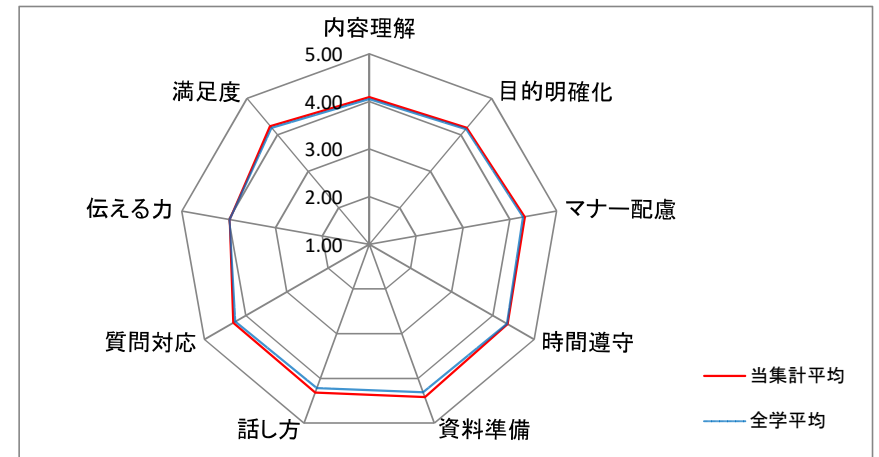
【2021年度後期】 広島女学院大学 「学生による授業評価アンケート」 集計表

◆集計明細

(集計名)	学科の学年別 (生活デザイン:2年)	集計
(履修登録件数)	895	件
(回答件数)	640	件 (※1)
(回答率)	71.5	%

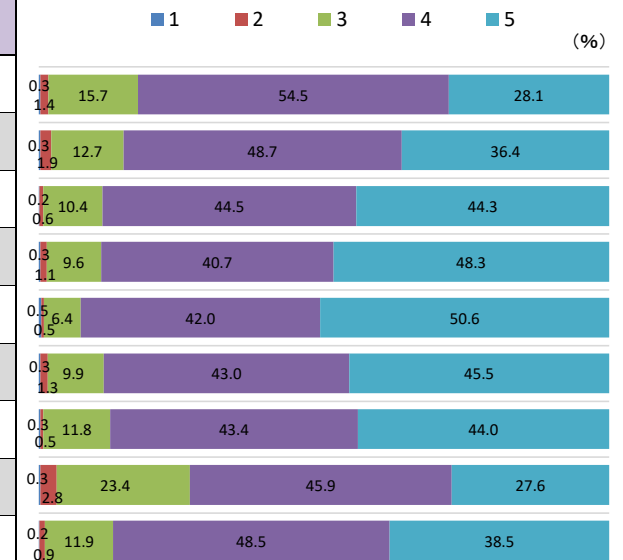
(※1) 質問1～10の有効回答件数

＜質問別評価平均レーダーチャート＞



◆質問別評価集計表 (※2)

アンケート質問内容	評価構成 (件数)					未回答データ	合計	当集計平均	全学平均
	全くそう 思わない 1	そう 思わない 2	どちらとも 言えない 3	そう思う 4	強く そう思う 5				
質問2 この授業の内容を理解できた	2	9	100	347	179	258	895	4.09	4.05
質問3 この授業では、目標がどこにあるかを毎回、明確にされていた	2	12	81	311	232	257	895	4.19	4.16
質問4 この授業では、学生の受講マナーが守られるよう配慮されていた	1	4	66	282	281	261	895	4.32	4.28
質問5 この授業では、開始・終了の時刻は守られていた	2	7	61	260	308	257	895	4.36	4.34
質問6 この授業では、適切な資料等が準備されていた	3	3	41	268	323	257	895	4.42	4.31
質問7 この授業の話し方は聞き取りやすかった	2	8	63	275	291	256	895	4.32	4.22
質問8 この授業では、授業中もしくは授業後の質問に対して、適切に対応されていた	2	3	75	277	281	257	895	4.30	4.25
質問9 この授業を通して、自分に「伝える力」が身についた、あるいは自分の「伝える力」が伸びた	2	18	149	293	176	257	895	3.98	3.98
質問10 総合的にこの授業に満足した	1	6	76	309	245	258	895	4.24	4.19



(※2) 質問1は別紙に集計

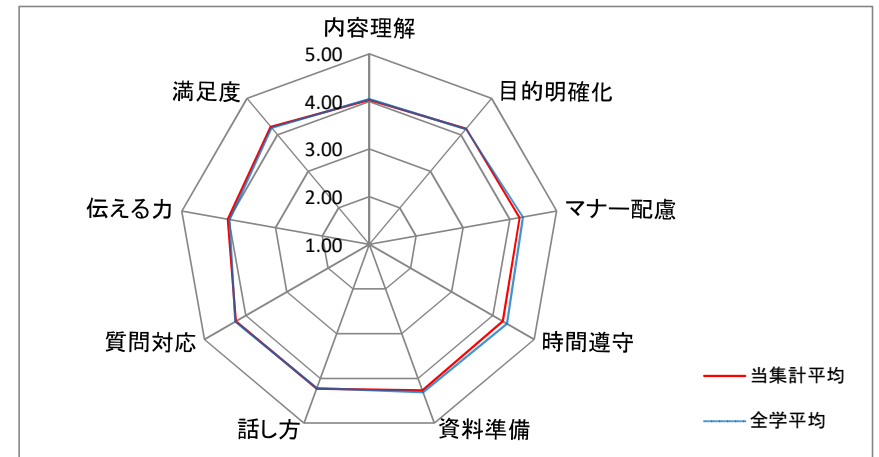
【2021年度後期】 広島女学院大学 「学生による授業評価アンケート」 集計表

◆集計明細

(集計名)	学科の学年別 (生活デザイン:3年)	集計
(履修登録件数)	564	件
(回答件数)	402	件 (※1)
(回答率)	71.3	%

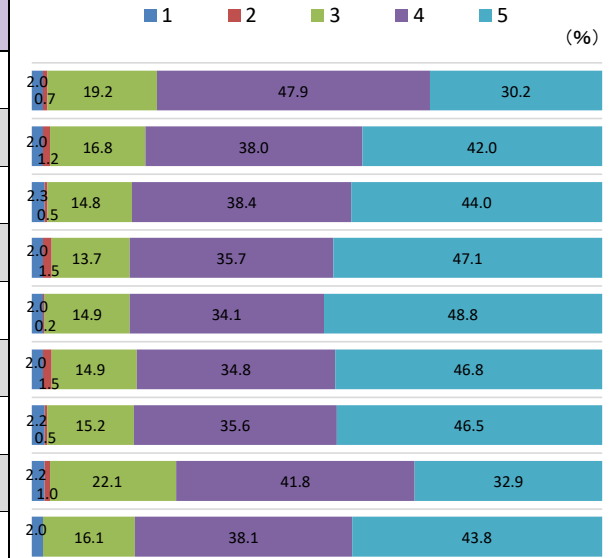
(※1) 質問1～10の有効回答件数

＜質問別評価平均レーダーチャート＞



◆質問別評価集計表 (※2)

アンケート質問内容	評価構成 (件数)					未回答データ	合計	当集計平均	全学平均
	全くそう 思わない 1	そう 思わない 2	どちらとも 言えない 3	そう思う 4	強く そう思う 5				
質問2 この授業の内容を理解できた	8	3	77	192	121	163	564	4.03	4.05
質問3 この授業では、目標がどこにあるかを毎回、明確にされていた	8	5	67	152	168	164	564	4.17	4.16
質問4 この授業では、学生の受講マナーが守られるよう配慮されていた	9	2	59	153	175	166	564	4.21	4.28
質問5 この授業では、開始・終了の時刻は守られていた	8	6	55	143	189	163	564	4.24	4.34
質問6 この授業では、適切な資料等が準備されていた	8	1	60	137	196	162	564	4.27	4.31
質問7 この授業の話し方は聞き取りやすかった	8	6	60	140	188	162	564	4.23	4.22
質問8 この授業では、授業中もしくは授業後の質問に対して、適切に対応されていた	9	2	61	143	187	162	564	4.24	4.25
質問9 この授業を通して、自分に「伝える力」が身についた、あるいは自分の「伝える力」が伸びた	9	4	89	168	132	162	564	4.02	3.98
質問10 総合的にこの授業に満足した	8	0	65	153	176	162	564	4.22	4.19



(※2) 質問1は別紙に集計

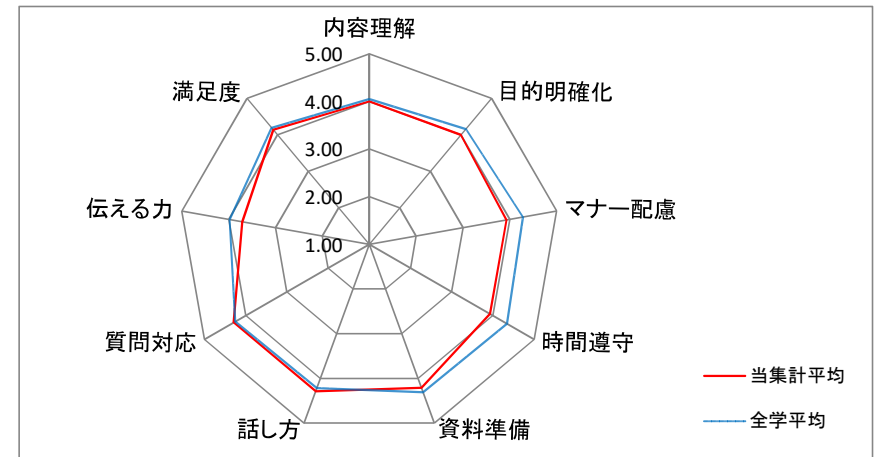
【2021年度後期】 広島女学院大学 「学生による授業評価アンケート」 集計表

◆集計明細

(集計名)	学科の学年別 (生活デザイン:4年)	集計
(履修登録件数)	88	件
(回答件数)	14	件 (※1)
(回答率)	15.9	%

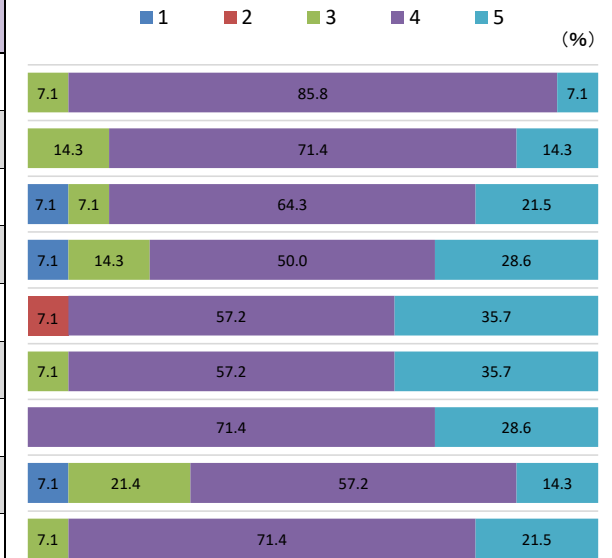
(※1) 質問1～10の有効回答件数

＜質問別評価平均レーダーチャート＞



◆質問別評価集計表 (※2)

アンケート質問内容	評価構成 (件数)					未回答データ	合計	当集計平均	全学平均
	全くそう 思わない 1	そう 思わない 2	どちらとも 言えない 3	そう思う 4	強く そう思う 5				
質問2 この授業の内容を理解できた	0	0	1	12	1	74	88	4.00	4.05
質問3 この授業では、目標がどこにあるかを毎回、明確にされていた	0	0	2	10	2	74	88	4.00	4.16
質問4 この授業では、学生の受講マナーが守られるよう配慮されていた	1	0	1	9	3	74	88	3.93	4.28
質問5 この授業では、開始・終了の時刻は守られていた	1	0	2	7	4	74	88	3.93	4.34
質問6 この授業では、適切な資料等が準備されていた	0	1	0	8	5	74	88	4.21	4.31
質問7 この授業の話し方は聞き取りやすかった	0	0	1	8	5	74	88	4.29	4.22
質問8 この授業では、授業中もしくは授業後の質問に対して、適切に対応されていた	0	0	0	10	4	74	88	4.29	4.25
質問9 この授業を通して、自分に「伝える力」が身についた、あるいは自分の「伝える力」が伸びた	1	0	3	8	2	74	88	3.71	3.98
質問10 総合的にこの授業に満足した	0	0	1	10	3	74	88	4.14	4.19



(※2) 質問1は別紙に集計

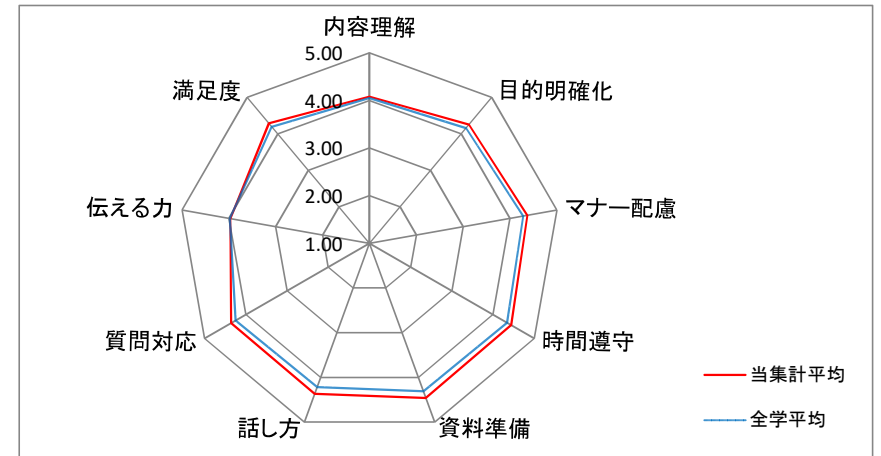
【2021年度後期】 広島女学院大学 「学生による授業評価アンケート」 集計表

◆集計明細

(集計名)	学科の学年別 (管理栄養:1年)	集計
(履修登録件数)	635	件
(回答件数)	535	件 (※1)
(回答率)	84.3	%

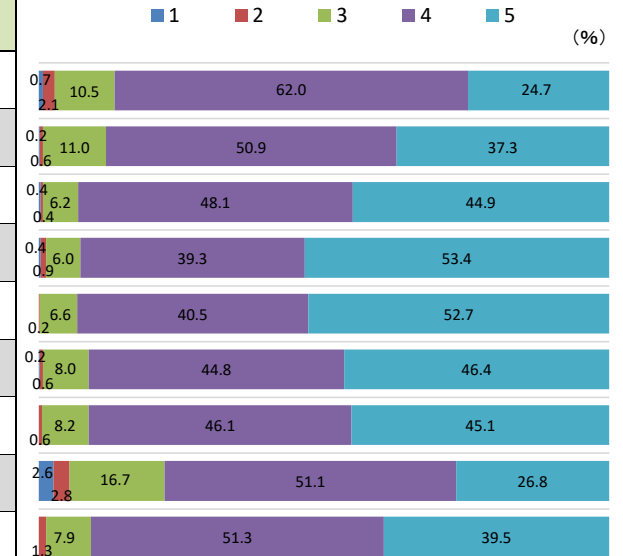
(※1) 質問1～10の有効回答件数

＜質問別評価平均レーダーチャート＞



◆質問別評価集計表 (※2)

アンケート質問内容	評価構成 (件数)					未回答データ	合計	当集計平均	全学平均
	全くそう 思わない 1	そう 思わない 2	どちらとも 言えない 3	そう思う 4	強く そう思う 5				
質問2 この授業の内容を理解できた	4	11	56	331	132	101	635	4.08	4.05
質問3 この授業では、目標がどこにあるかを毎回、明確にされていた	1	3	59	272	199	101	635	4.25	4.16
質問4 この授業では、学生の受講マナーが守られるよう配慮されていた	2	2	33	257	240	101	635	4.37	4.28
質問5 この授業では、開始・終了の時刻は守られていた	2	5	32	210	285	101	635	4.44	4.34
質問6 この授業では、適切な資料等が準備されていた	0	1	35	216	281	102	635	4.46	4.31
質問7 この授業の話し方は聞き取りやすかった	1	3	43	239	248	101	635	4.37	4.22
質問8 この授業では、授業中もしくは授業後の質問に対して、適切に対応されていた	0	3	44	246	241	101	635	4.36	4.25
質問9 この授業を通して、自分に「伝える力」が身についた、あるいは自分の「伝える力」が伸びた	14	15	89	273	143	101	635	3.97	3.98
質問10 総合的にこの授業に満足した	0	7	42	274	211	101	635	4.29	4.19



(※2) 質問1は別紙に集計

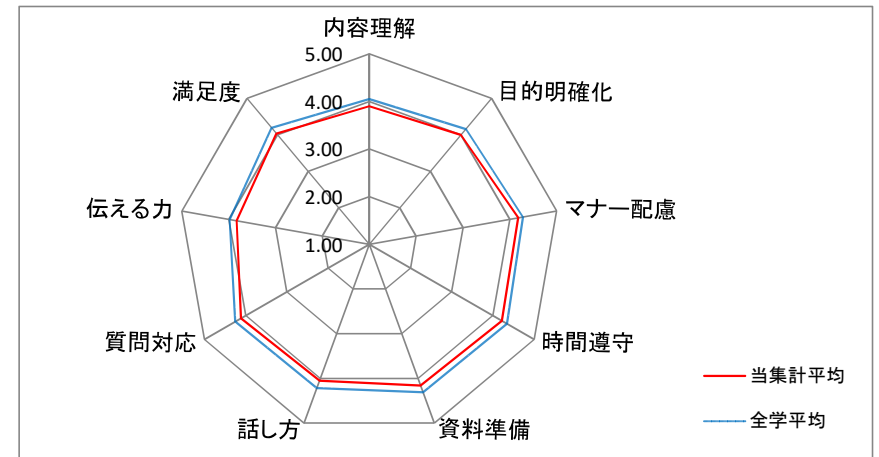
【2021年度後期】 広島女学院大学 「学生による授業評価アンケート」 集計表

◆集計明細

(集計名)	学科の学年別 (管理栄養:2年)	集計
(履修登録件数)	887	件
(回答件数)	665	件 (※1)
(回答率)	75.0	%

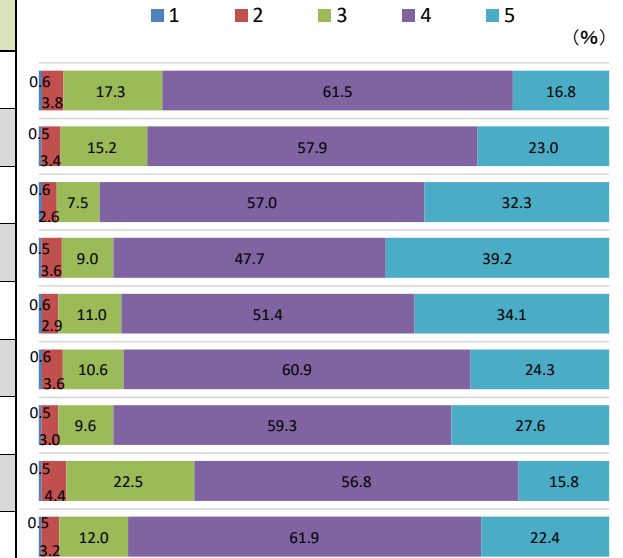
(※1) 質問1～10の有効回答件数

＜質問別評価平均レーダーチャート＞



◆質問別評価集計表 (※2)

アンケート質問内容	評価構成 (件数)					未回答データ	合計	当集計平均	全学平均
	全くそう 思わない 1	そう 思わない 2	どちらとも 言えない 3	そう思う 4	強く そう思う 5				
質問2 この授業の内容を理解できた	4	25	115	409	112	222	887	3.90	4.05
質問3 この授業では、目標がどこにあるかを毎回、明確にされていた	3	23	101	385	153	222	887	4.00	4.16
質問4 この授業では、学生の受講マナーが守られるよう配慮されていた	4	17	50	379	215	222	887	4.18	4.28
質問5 この授業では、開始・終了の時刻は守られていた	3	24	60	317	260	223	887	4.22	4.34
質問6 この授業では、適切な資料等が準備されていた	4	19	73	341	226	224	887	4.16	4.31
質問7 この授業の話し方は聞き取りやすかった	4	24	70	401	160	228	887	4.05	4.22
質問8 この授業では、授業中もしくは授業後の質問に対して、適切に対応されていた	3	20	64	393	183	224	887	4.11	4.25
質問9 この授業を通して、自分に「伝える力」が身についた、あるいは自分の「伝える力」が伸びた	3	29	149	377	105	224	887	3.83	3.98
質問10 総合的にこの授業に満足した	3	21	80	411	149	223	887	4.03	4.19



(※2) 質問1は別紙に集計

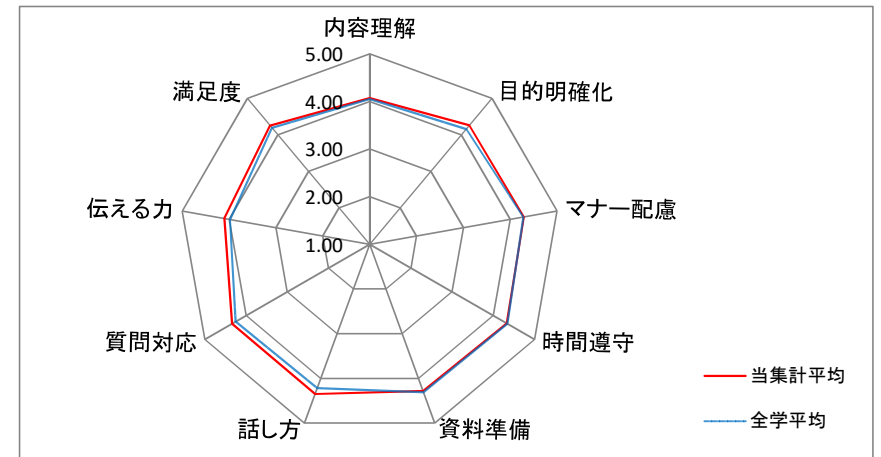
【2021年度後期】 広島女学院大学 「学生による授業評価アンケート」 集計表

◆集計明細

(集計名)	学科の学年別 (管理栄養:3年)	集計
(履修登録件数)	580	件
(回答件数)	442	件 (※1)
(回答率)	76.2	%

(※1) 質問1～10の有効回答件数

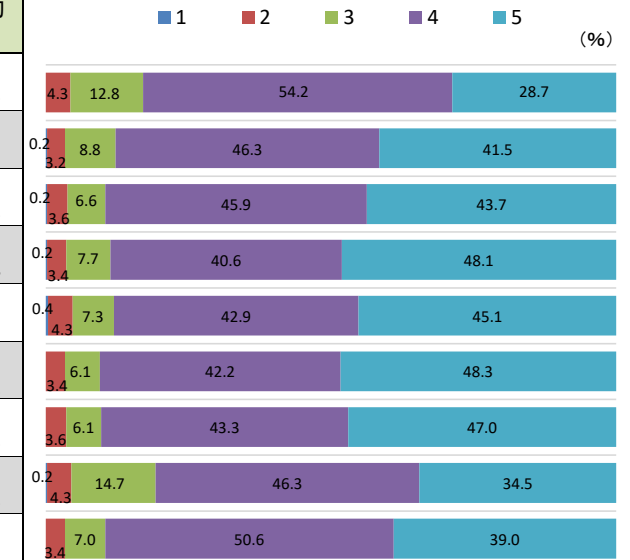
＜質問別評価平均レーダーチャート＞



◆質問別評価集計表 (※2)

アンケート質問内容	評価構成 (件数)					未回答データ	合計	当集計平均	全学平均
	全くそう 思わない 1	そう 思わない 2	どちらとも 言えない 3	そう思う 4	強く そう思う 5				
質問2 この授業の内容を理解できた	0	19	56	238	126	141	580	4.07	4.05
質問3 この授業では、目標がどこにあるかを毎回、明確にされていた	1	14	39	204	183	139	580	4.26	4.16
質問4 この授業では、学生の受講マナーが守られるよう配慮されていた	1	16	29	202	192	140	580	4.29	4.28
質問5 この授業では、開始・終了の時刻は守られていた	1	15	34	179	212	139	580	4.33	4.34
質問6 この授業では、適切な資料等が準備されていた	2	19	32	189	199	139	580	4.28	4.31
質問7 この授業の話し方は聞き取りやすかった	0	15	27	186	213	139	580	4.35	4.22
質問8 この授業では、授業中もしくは授業後の質問に対して、適切に対応されていた	0	16	27	191	207	139	580	4.34	4.25
質問9 この授業を通して、自分に「伝える力」が身についた、あるいは自分の「伝える力」が伸びた	1	19	65	204	152	139	580	4.10	3.98
質問10 総合的にこの授業に満足した	0	15	31	223	172	139	580	4.25	4.19

(※2) 質問1は別紙に集計



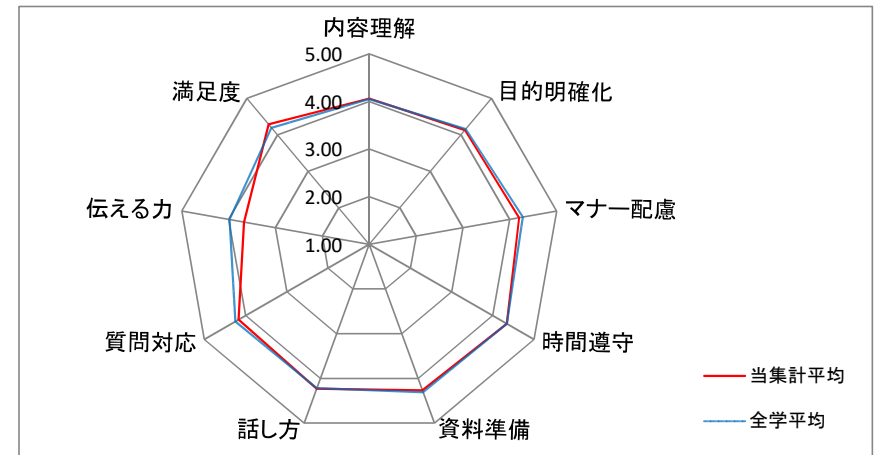
【2021年度後期】 広島女学院大学 「学生による授業評価アンケート」 集計表

◆集計明細

(集計名)	学科の学年別 (管理栄養:4年)	集計
(履修登録件数)	133	件
(回答件数)	71	件 (※1)
(回答率)	53.4	%

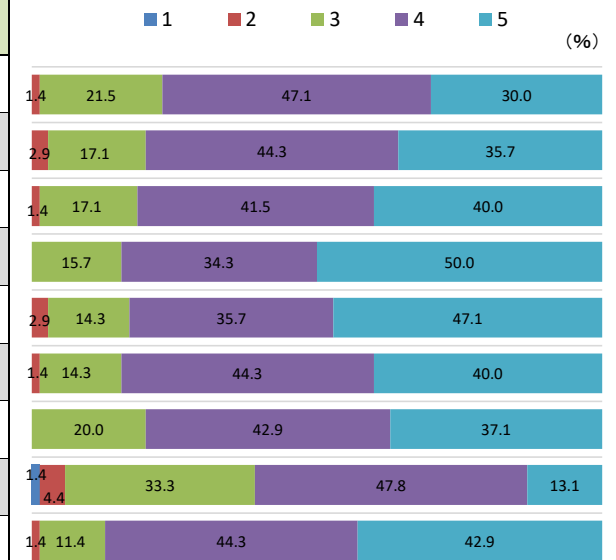
(※1) 質問1～10の有効回答件数

＜質問別評価平均レーダーチャート＞



◆質問別評価集計表 (※2)

アンケート質問内容	評価構成 (件数)					未回答データ	合計	当集計平均	全学平均
	全くそう 思わない 1	そう 思わない 2	どちらとも 言えない 3	そう思う 4	強く そう思う 5				
質問2 この授業の内容を理解できた	0	1	15	33	21	63	133	4.06	4.05
質問3 この授業では、目標がどこにあるかを毎回、明確にされていた	0	2	12	31	25	63	133	4.13	4.16
質問4 この授業では、学生の受講マナーが守られるよう配慮されていた	0	1	12	29	28	63	133	4.20	4.28
質問5 この授業では、開始・終了の時刻は守られていた	0	0	11	24	35	63	133	4.34	4.34
質問6 この授業では、適切な資料等が準備されていた	0	2	10	25	33	63	133	4.27	4.31
質問7 この授業の話し方は聞き取りやすかった	0	1	10	31	28	63	133	4.23	4.22
質問8 この授業では、授業中もしくは授業後の質問に対して、適切に対応されていた	0	0	14	30	26	63	133	4.17	4.25
質問9 この授業を通して、自分に「伝える力」が身についた、あるいは自分の「伝える力」が伸びた	1	3	23	33	9	64	133	3.67	3.98
質問10 総合的にこの授業に満足した	0	1	8	31	30	63	133	4.29	4.19



(※2) 質問1は別紙に集計

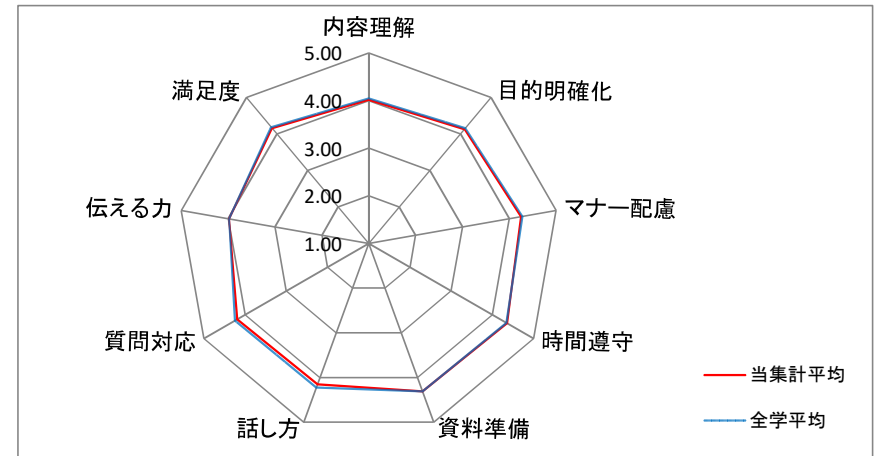
【2021年度後期】 広島女学院大学 「学生による授業評価アンケート」 集計表

◆集計明細

(集計名)	学科の学年別 (児童教育:1年)	集計
(履修登録件数)	800	件
(回答件数)	655	件 (※1)
(回答率)	81.9	%

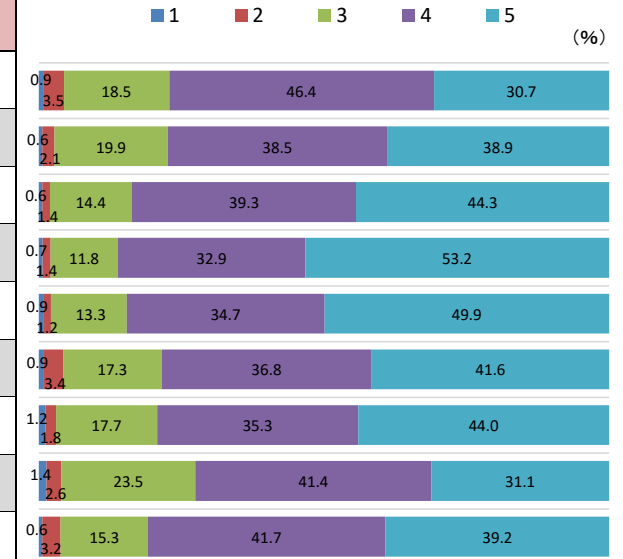
(※1) 質問1～10の有効回答件数

＜質問別評価平均レーダーチャート＞



◆質問別評価集計表 (※2)

アンケート質問内容	評価構成 (件数)					未回答データ	合計	当集計平均	全学平均
	全くそう 思わない 1	そう 思わない 2	どちらとも 言えない 3	そう思う 4	強く そう思う 5				
質問2 この授業の内容を理解できた	6	23	121	304	201	145	800	4.02	4.05
質問3 この授業では、目標がどこにあるかを毎回、明確にされていた	4	14	130	252	255	145	800	4.13	4.16
質問4 この授業では、学生の受講マナーが守られるよう配慮されていた	4	9	94	257	290	146	800	4.25	4.28
質問5 この授業では、開始・終了の時刻は守られていた	5	9	77	215	348	146	800	4.36	4.34
質問6 この授業では、適切な資料等が準備されていた	6	8	87	227	326	146	800	4.31	4.31
質問7 この授業の話し方は聞き取りやすかった	6	22	113	241	272	146	800	4.15	4.22
質問8 この授業では、授業中もしくは授業後の質問に対して、適切に対応されていた	8	12	116	231	288	145	800	4.19	4.25
質問9 この授業を通して、自分に「伝える力」が身についた、あるいは自分の「伝える力」が伸びた	9	17	154	271	204	145	800	3.98	3.98
質問10 総合的にこの授業に満足した	4	21	100	272	256	147	800	4.16	4.19



(※2) 質問1は別紙に集計

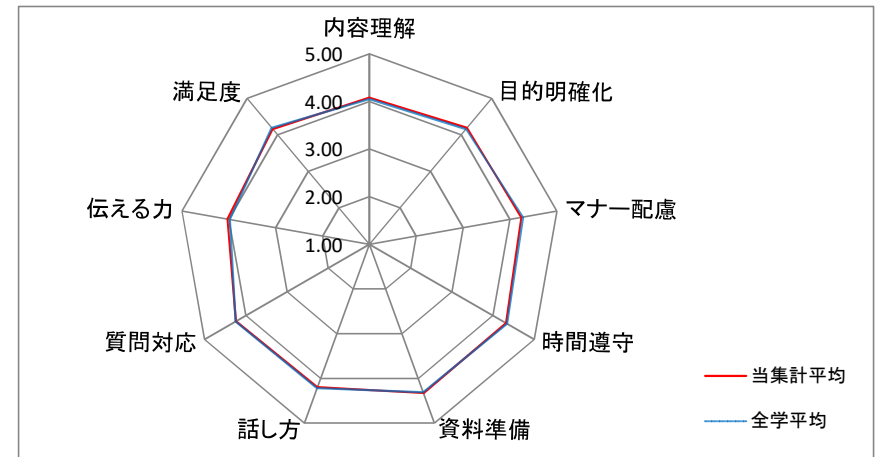
【2021年度後期】 広島女学院大学 「学生による授業評価アンケート」 集計表

◆集計明細

(集計名)	学科の学年別 (児童教育:2年)	集計
(履修登録件数)	865	件
(回答件数)	565	件 (※1)
(回答率)	65.3	%

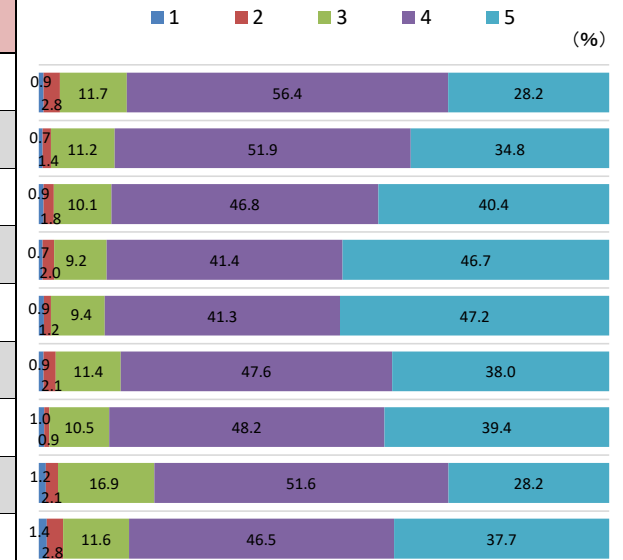
(※1) 質問1～10の有効回答件数

＜質問別評価平均レーダーチャート＞



◆質問別評価集計表 (※2)

アンケート質問内容	評価構成 (件数)					未回答データ	合計	当集計平均	全学平均
	全くそう 思わない 1	そう 思わない 2	どちらとも 言えない 3	そう思う 4	強く そう思う 5				
質問2 この授業の内容を理解できた	5	16	66	318	159	301	865	4.08	4.05
質問3 この授業では、目標がどこにあるかを毎回、明確にされていた	4	8	63	293	196	301	865	4.19	4.16
質問4 この授業では、学生の受講マナーが守られるよう配慮されていた	5	10	57	264	228	301	865	4.24	4.28
質問5 この授業では、開始・終了の時刻は守られていた	4	11	52	234	264	300	865	4.32	4.34
質問6 この授業では、適切な資料等が準備されていた	5	7	53	232	265	303	865	4.33	4.31
質問7 この授業の話し方は聞き取りやすかった	5	12	64	268	214	302	865	4.20	4.22
質問8 この授業では、授業中もしくは授業後の質問に対して、適切に対応されていた	6	5	59	272	222	301	865	4.24	4.25
質問9 この授業を通して、自分に「伝える力」が身についた、あるいは自分の「伝える力」が伸びた	7	12	95	291	159	301	865	4.03	3.98
質問10 総合的にこの授業に満足した	8	16	65	261	212	303	865	4.16	4.19



(※2) 質問1は別紙に集計

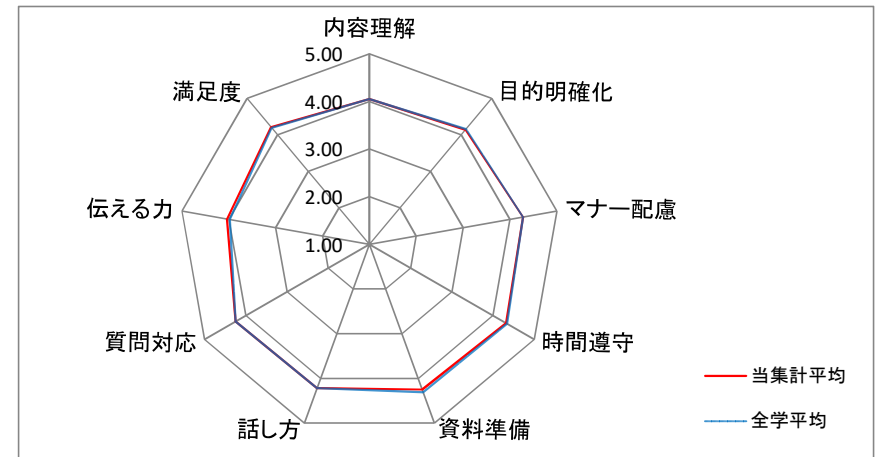
【2021年度後期】 広島女学院大学 「学生による授業評価アンケート」 集計表

◆集計明細

(集計名)	学科の学年別 (児童教育:3年)	集計
(履修登録件数)	682	件
(回答件数)	425	件 (※1)
(回答率)	62.3	%

(※1) 質問1～10の有効回答件数

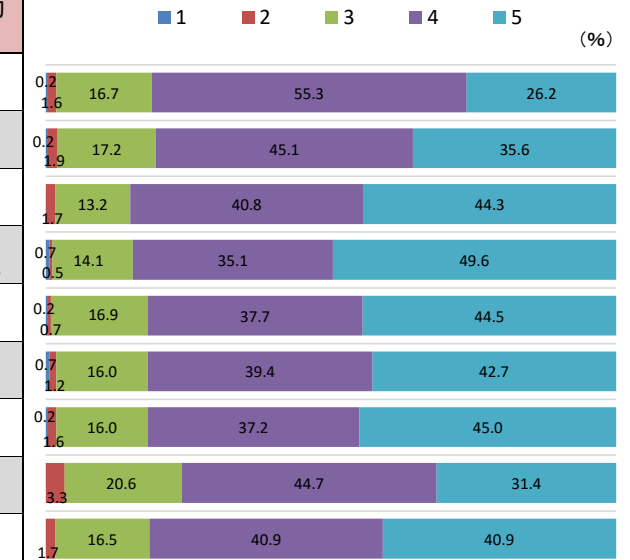
＜質問別評価平均レーダーチャート＞



◆質問別評価集計表 (※2)

アンケート質問内容	評価構成 (件数)					未回答データ	合計	当集計平均	全学平均
	全くそう 思わない 1	そう 思わない 2	どちらとも 言えない 3	そう思う 4	強く そう思う 5				
質問2 この授業の内容を理解できた	1	7	71	235	111	257	682	4.05	4.05
質問3 この授業では、目標がどこにあるかを毎回、明確にされていた	1	8	73	191	151	258	682	4.14	4.16
質問4 この授業では、学生の受講マナーが守られるよう配慮されていた	0	7	56	173	188	258	682	4.28	4.28
質問5 この授業では、開始・終了の時刻は守られていた	3	2	60	149	211	257	682	4.32	4.34
質問6 この授業では、適切な資料等が準備されていた	1	3	72	160	189	257	682	4.25	4.31
質問7 この授業の話し方は聞き取りやすかった	3	5	68	167	181	258	682	4.22	4.22
質問8 この授業では、授業中もしくは授業後の質問に対して、適切に対応されていた	1	7	68	158	191	257	682	4.25	4.25
質問9 この授業を通して、自分に「伝える力」が身についた、あるいは自分の「伝える力」が伸びた	0	14	87	189	133	259	682	4.04	3.98
質問10 総合的にこの授業に満足した	0	7	70	173	173	259	682	4.21	4.19

(※2) 質問1は別紙に集計



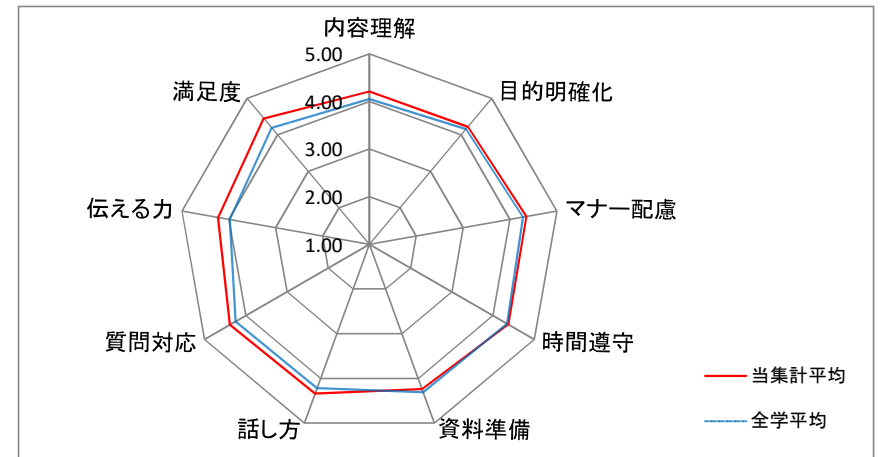
【2021年度後期】 広島女学院大学 「学生による授業評価アンケート」 集計表

◆集計明細

(集計名)	学科の学年別 (児童教育:4年)	集計
(履修登録件数)	191	件
(回答件数)	141	件 (※1)
(回答率)	73.8	%

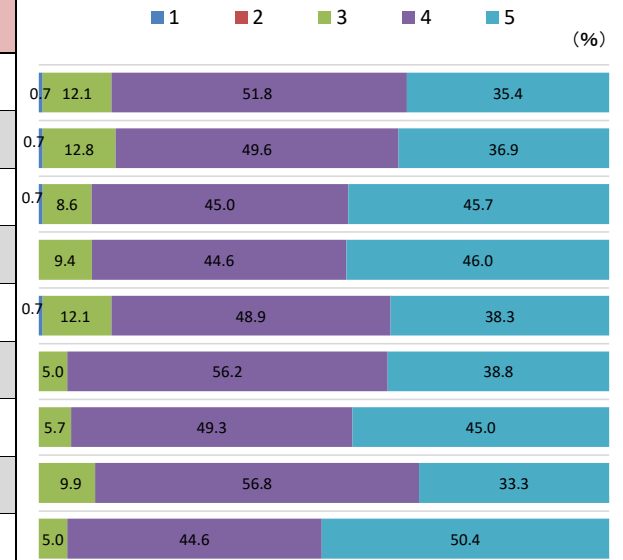
(※1) 質問1～10の有効回答件数

＜質問別評価平均レーダーチャート＞



◆質問別評価集計表 (※2)

アンケート質問内容	評価構成 (件数)					未回答データ	合計	当集計平均	全学平均
	全くそう 思わない 1	そう 思わない 2	どちらとも 言えない 3	そう思う 4	強く そう思う 5				
質問2 この授業の内容を理解できた	1	0	17	73	50	50	191	4.21	4.05
質問3 この授業では、目標がどこにあるかを毎回、明確にされていた	1	0	18	70	52	50	191	4.22	4.16
質問4 この授業では、学生の受講マナーが守られるよう配慮されていた	1	0	12	63	64	51	191	4.35	4.28
質問5 この授業では、開始・終了の時刻は守られていた	0	0	13	62	64	52	191	4.37	4.34
質問6 この授業では、適切な資料等が準備されていた	1	0	17	69	54	50	191	4.24	4.31
質問7 この授業の話し方は聞き取りやすかった	0	0	7	78	54	52	191	4.34	4.22
質問8 この授業では、授業中もしくは授業後の質問に対して、適切に対応されていた	0	0	8	69	63	51	191	4.39	4.25
質問9 この授業を通して、自分に「伝える力」が身についた、あるいは自分の「伝える力」が伸びた	0	0	14	80	47	50	191	4.23	3.98
質問10 総合的にこの授業に満足した	0	0	7	62	70	52	191	4.45	4.19



(※2) 質問1は別紙に集計