

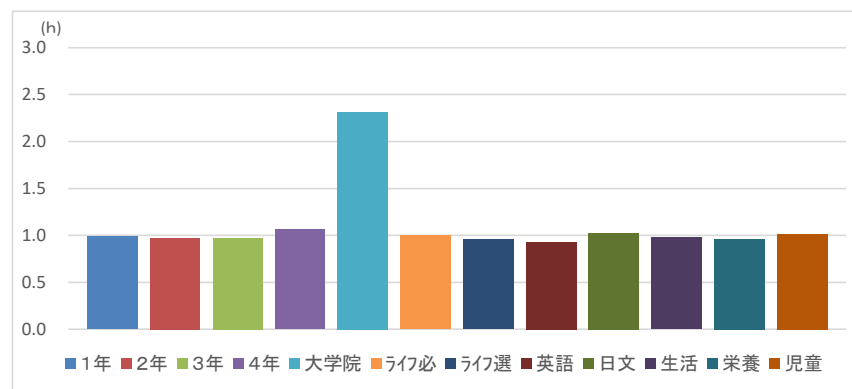
【2021 年度前期】 「学生による授業評価」 アンケート調査 集計表

<結果及びレーダーチャート：質問1～質問10>

【2021年度前期】 広島女学院大学 「学生による授業評価アンケート」 集計表

◆平均学修時間

右記は、①0.5h未満を「0時間」、②0.5h以上1h未満を「0.5時間」、③1h以上1.5h未満を「1時間」、④1.5h以上2h未満を「1.5時間」、⑤2h以上2.5h未満を「2時間」、⑥2.5h以上3h未満を「2.5時間」、⑦3h以上を「3時間」とした時の平均学修時間のグラフです。



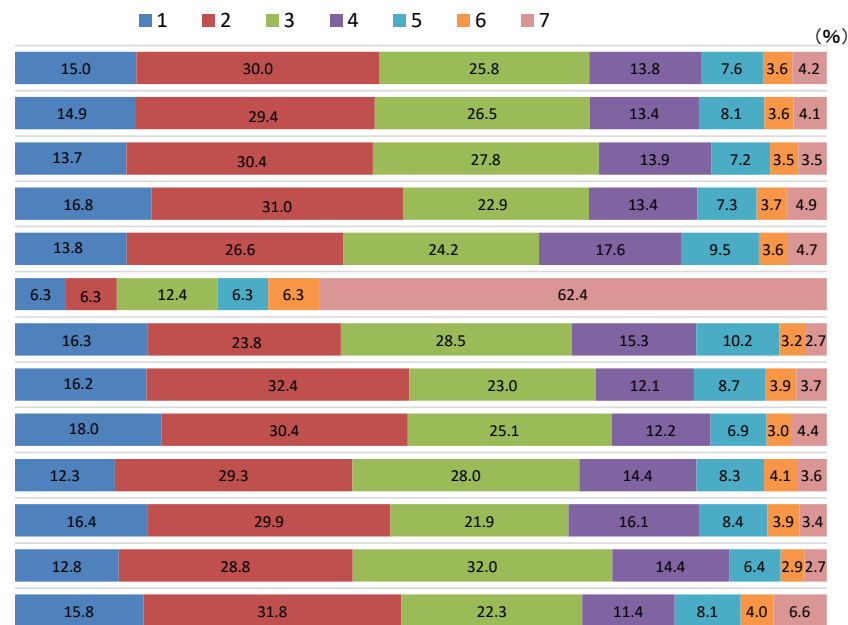
◆【全学、学年別、ライフ科目、学科別】「質問1」 評価集計表 (※1)

「この授業を受講するに当たって、予習・復習をした(1回の授業あたり平均)」(※2)

	評価構成 (件数)							未回答データ	合計	当集計平均
	0.5h未満	0.5h以上1h未満	1h以上1.5h未満	1.5h以上2h未満	2h以上2.5h未満	2.5h以上3h未満	3h以上			
	1	2	3	4	5	6	7			
全学	1,149	2,302	1,983	1,058	587	276	326	3,430	11,111	2.97
1年	356	699	632	319	192	85	97	1,004	3,384	2.97
2年	369	818	749	373	195	94	94	1,015	3,707	2.95
3年	362	666	493	288	157	80	104	1,018	3,168	2.94
4年	61	118	107	78	42	16	21	380	823	3.12
大学院	1	1	2	0	1	1	10	13	29	5.63
ライフ必	67	98	117	63	42	13	11	186	597	3.00
ライフ選	117	234	166	87	63	28	27	316	1,038	2.91
英語	196	330	273	132	75	32	48	591	1,677	2.86
日文	152	361	345	178	103	50	45	599	1,833	3.04
生活	293	534	392	288	151	70	60	837	2,625	2.96
栄養	235	529	588	264	117	54	50	632	2,469	2.92
児童	272	547	383	196	140	69	113	758	2,478	3.03

(※1) 質問2～10は別紙にて集計

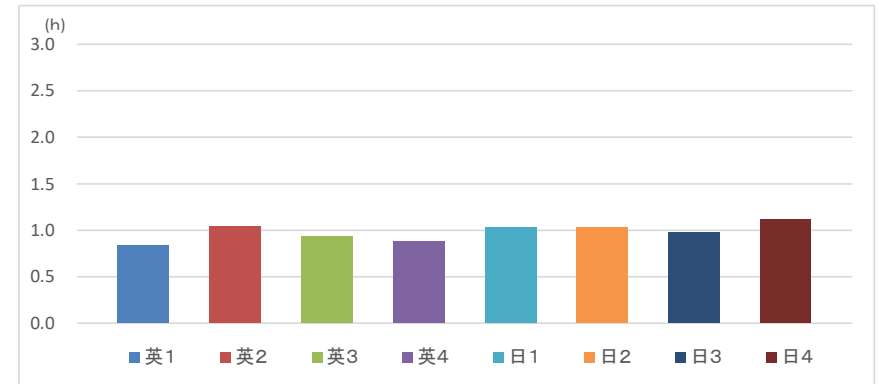
(※2) 予習・復習には、この授業科目に関連する学習が該当します。(授業で出された課題、レポートの作成等も含まれます)



【2021年度前期】 広島女学院大学 「学生による授業評価アンケート」 集計表

◆平均学修時間

右記は、①0.5h未満を「0時間」、②0.5h以上1h未満を「0.5時間」、③1h以上1.5h未満を「1時間」、④1.5h以上2h未満を「1.5時間」、⑤2h以上2.5h未満を「2時間」、⑥2.5h以上3h未満を「2.5時間」、⑦3h以上を「3時間」とした時の平均学修時間のグラフです。



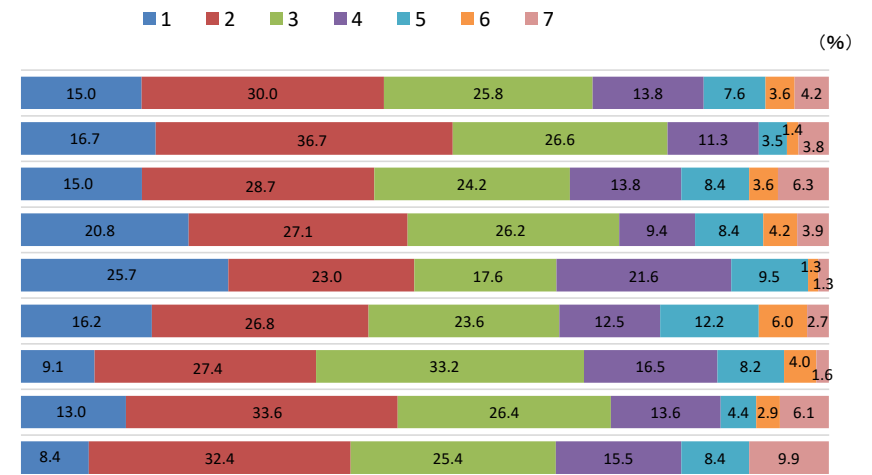
◆【学科の学年別(英・日)】「質問1」 評価集計表 (※1)

「この授業を受講するに当たって、予習・復習をした(1回の授業あたり平均)」(※2)

	評価構成(件数)							未回答データ	合計	当集計平均
	0.5h未満	0.5h以上1h未満	1h以上1.5h未満	1.5h以上2h未満	2h以上2.5h未満	2.5h以上3h未満	3h以上			
	1	2	3	4	5	6	7			
全学	1,149	2,302	1,983	1,058	587	276	326	3,430	11,111	2.97
英1	58	127	92	39	12	5	13	84	430	2.67
英2	50	96	81	46	28	12	21	219	553	3.08
英3	69	90	87	31	28	14	13	225	557	2.86
英4	19	17	13	16	7	1	1	63	137	2.76
日1	60	99	87	46	45	22	10	205	574	3.06
日2	41	123	149	74	37	18	7	167	616	3.06
日3	45	116	91	47	15	10	21	160	505	2.96
日4	6	23	18	11	6	0	7	67	138	3.23

(※1) 質問2～10は別紙にて集計

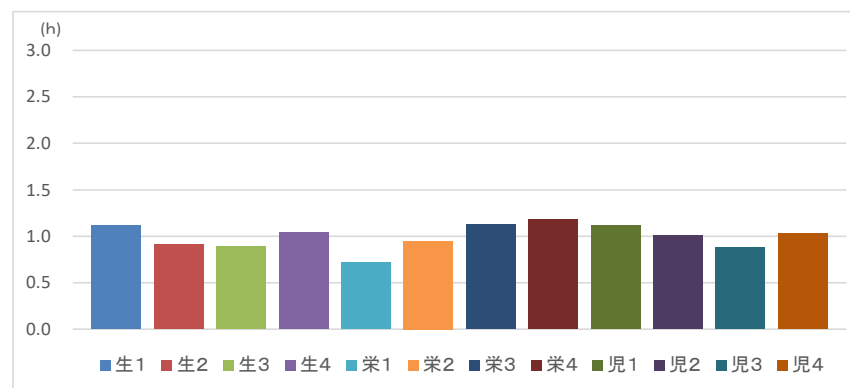
(※2) 予習・復習には、この授業科目に関連する学習が該当します。(授業で出された課題、レポートの作成等も含まれます)



【2021年度前期】 広島女学院大学 「学生による授業評価アンケート」 集計表

◆平均学修時間

右記は、①0.5h未満を「0時間」、②0.5h以上1h未満を「0.5時間」、③1h以上1.5h未満を「1時間」、④1.5h以上2h未満を「1.5時間」、⑤2h以上2.5h未満を「2時間」、⑥2.5h以上3h未満を「2.5時間」、⑦3h以上を「3時間」とした時の平均学修時間のグラフです。



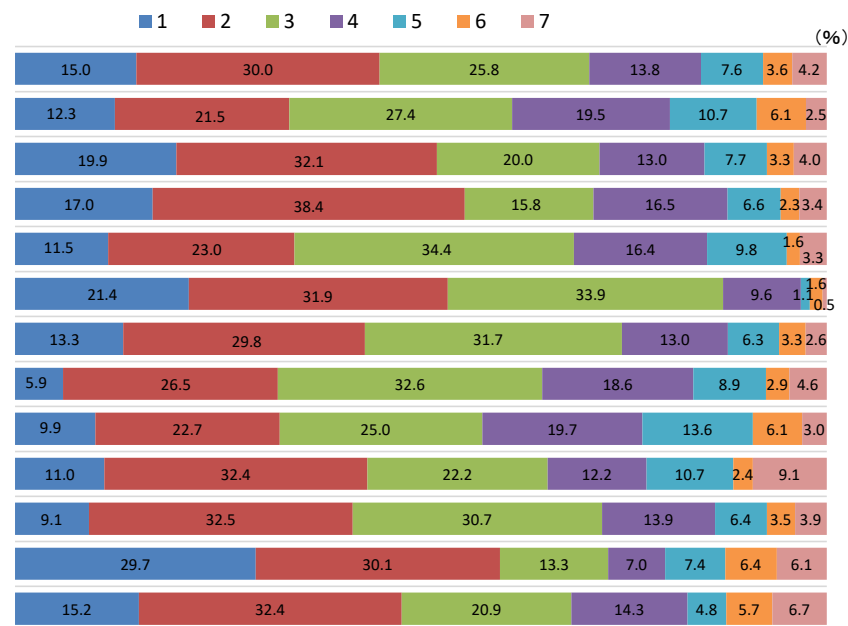
◆【学科の学年別(生・栄・児)】「質問1」 評価集計表 (※1)

「この授業を受講するに当たって、予習・復習をした(1回の授業あたり平均)」(※2)

	評価構成 (件数)							未回答データ	合計	当集計平均
	0.5h未満	0.5h以上1h未満	1h以上1.5h未満	1.5h以上2h未満	2h以上2.5h未満	2.5h以上3h未満	3h以上			
	1	2	3	4	5	6	7			
全学	1,149	2,302	1,983	1,058	587	276	326	3,430	11,111	2.97
生1	73	127	162	115	63	36	15	260	851	3.23
生2	138	223	139	90	53	23	28	228	922	2.82
生3	75	170	70	73	29	10	15	253	695	2.78
生4	7	14	21	10	6	1	2	96	157	3.08
栄1	96	143	152	43	5	7	2	224	672	2.44
栄2	93	208	221	91	44	23	18	233	931	2.89
栄3	33	148	182	104	50	16	26	93	652	3.25
栄4	13	30	33	26	18	8	4	82	214	3.35
児1	69	203	139	76	67	15	57	231	857	3.23
児2	47	168	159	72	33	18	20	168	685	3.02
児3	140	142	63	33	35	30	29	287	759	2.76
児4	16	34	22	15	5	6	7	72	177	3.05

(※1) 質問2～10は別紙にて集計

(※2) 予習・復習には、この授業科目に関連する学習が該当します。(授業で出された課題、レポートの作成等も含まれます)



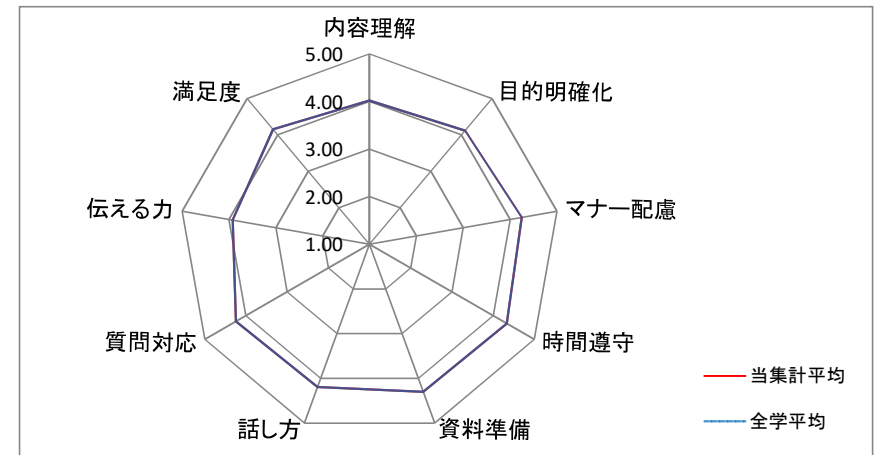
【2021年度前期】 広島女学院大学 「学生による授業評価アンケート」 集計表

◆集計明細

(集計名)	全学	集計
(履修登録件数)	11,111	件
(回答件数)	7,862	件 (※1)
(回答率)	70.8	%

(※1) 質問1～10の有効回答件数

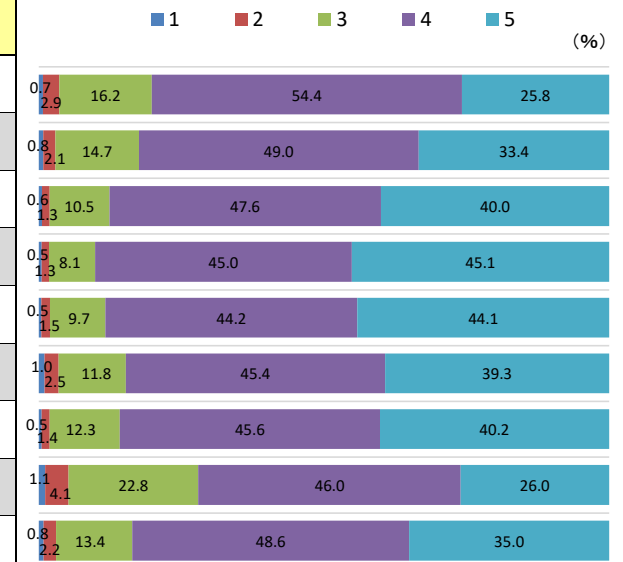
＜質問別評価平均レーダーチャート＞



◆質問別評価集計表

アンケート質問内容(※2)	評価構成(件数)					未回答データ	合計	当集計平均	全学平均
	全くそう 思わない 1	そう 思わない 2	どちらとも 言えない 3	そう思う 4	強く そう思う 5				
質問2 この授業の内容を理解できた	58	227	1,268	4,261	2,015	3,282	11,111	4.02	4.02
質問3 この授業では、目標がどこにあるかを毎回、明確にされていた	61	168	1,149	3,838	2,612	3,283	11,111	4.12	4.12
質問4 この授業では、学生の受講マナーが守られるよう配慮されていた	46	102	816	3,701	3,108	3,338	11,111	4.25	4.25
質問5 この授業では、開始・終了の時刻は守られていた	42	100	628	3,502	3,509	3,330	11,111	4.33	4.33
質問6 この授業では、適切な資料等が準備されていた	38	115	760	3,454	3,449	3,295	11,111	4.30	4.30
質問7 この授業の話し方は聞き取りやすかった	78	192	914	3,518	3,040	3,369	11,111	4.19	4.19
質問8 この授業では、授業中もしくは授業後の質問に対して、適切に対応されていた	42	105	960	3,559	3,136	3,309	11,111	4.24	4.24
質問9 この授業を通して、自分に「伝える力」が身についた、あるいは自分の「伝える力」が伸びた	87	320	1,776	3,592	2,028	3,308	11,111	3.92	3.92
質問10 総合的にこの授業に満足した	66	172	1,043	3,788	2,733	3,309	11,111	4.15	4.15

(※2) 質問1は別紙に集計



< 学年別集計表 >

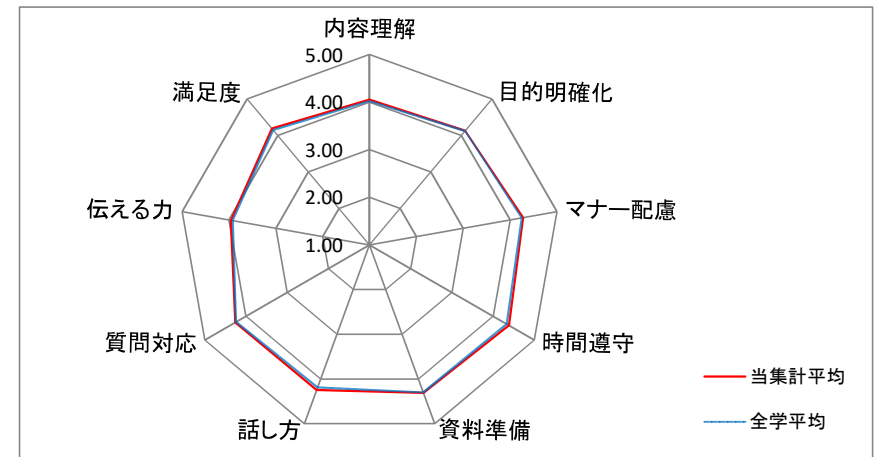
【2021年度前期】 広島女学院大学 「学生による授業評価アンケート」 集計表

◆集計明細

(集計名)	学年別 (1年生)	集計
(履修登録件数)	3,384	件
(回答件数)	2,484	件 (※1)
(回答率)	73.4	%

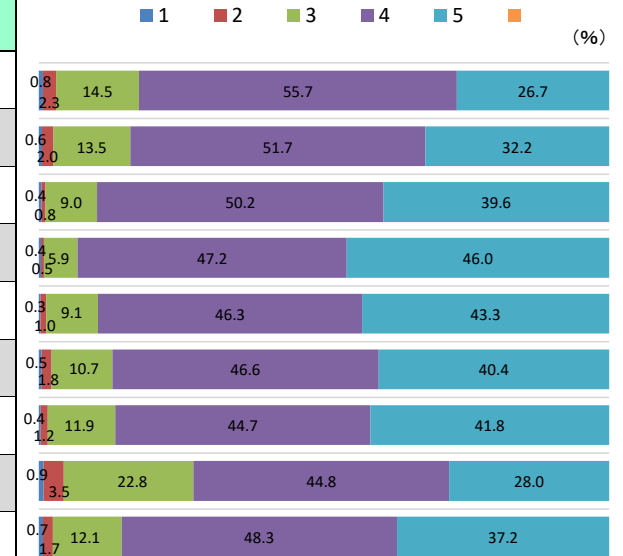
(※1) 質問1～10の有効回答件数

＜質問別評価平均レーダーチャート＞



◆質問別評価集計表

アンケート質問内容(※2)	評価構成(件数)					未回答データ	合計	当集計平均	全学平均
	全くそう 思わない 1	そう 思わない 2	どちらとも 言えない 3	そう思う 4	強く そう思う 5				
質問2 この授業の内容を理解できた	19	57	360	1,381	662	905	3,384	4.05	4.02
質問3 この授業では、目標がどこにあるかを毎回、明確にされていた	14	50	333	1,281	798	908	3,384	4.13	4.12
質問4 この授業では、学生の受講マナーが守られるよう配慮されていた	11	19	222	1,235	973	924	3,384	4.28	4.25
質問5 この授業では、開始・終了の時刻は守られていた	10	13	144	1,162	1,130	925	3,384	4.38	4.33
質問6 この授業では、適切な資料等が準備されていた	7	25	225	1,145	1,070	912	3,384	4.31	4.30
質問7 この授業の話し方は聞き取りやすかった	13	43	262	1,145	992	929	3,384	4.25	4.19
質問8 この授業では、授業中もしくは授業後の質問に対して、適切に対応されていた	9	31	293	1,105	1,033	913	3,384	4.26	4.24
質問9 この授業を通して、自分に「伝える力」が身についた、あるいは自分の「伝える力」が伸びた	21	87	562	1,107	692	915	3,384	3.96	3.92
質問10 総合的にこの授業に満足した	18	43	298	1,192	918	915	3,384	4.19	4.15



(※2) 質問1は別紙に集計

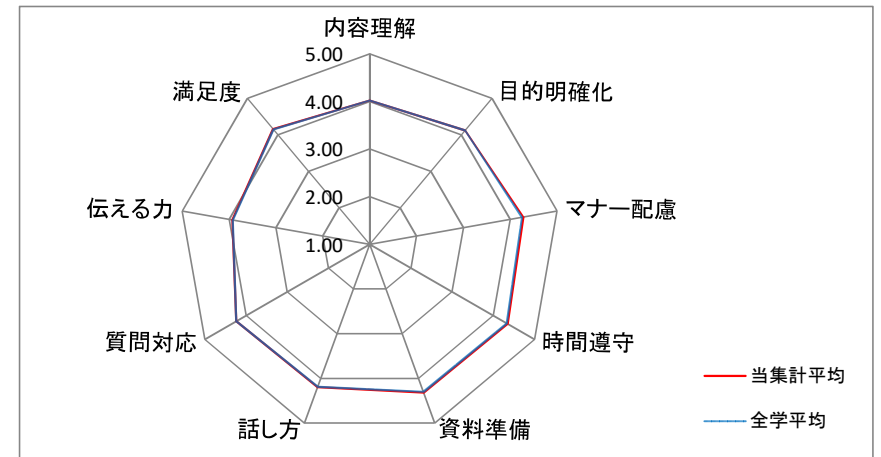
【2021年度前期】 広島女学院大学 「学生による授業評価アンケート」 集計表

◆集計明細

(集計名)	学年別 (2年生)	集計
(履修登録件数)	3,707	件
(回答件数)	2,750	件 (※1)
(回答率)	74.2	%

(※1) 質問1～10の有効回答件数

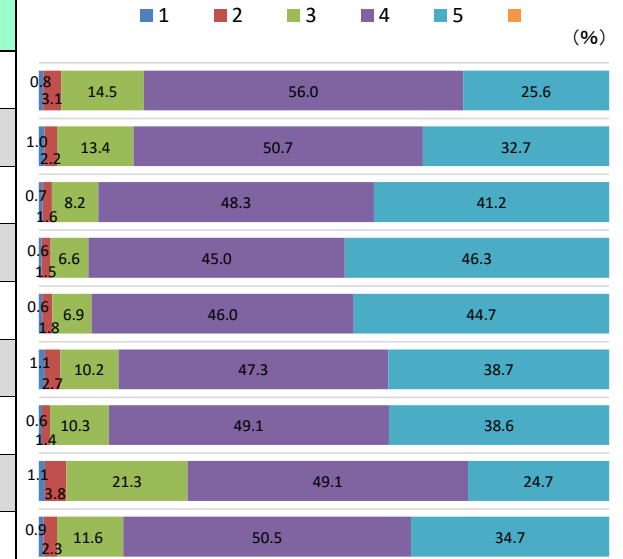
＜質問別評価平均レーダーチャート＞



◆質問別評価集計表

アンケート質問内容(※2)	評価構成(件数)					未回答データ	合計	当集計平均	全学平均
	全くそう 思わない 1	そう 思わない 2	どちらとも 言えない 3	そう思う 4	強く そう思う 5				
質問2 この授業の内容を理解できた	22	85	395	1,527	698	980	3,707	4.02	4.02
質問3 この授業では、目標がどこにあるかを毎回、明確にされていた	28	60	366	1,386	892	975	3,707	4.12	4.12
質問4 この授業では、学生の受講マナーが守られるよう配慮されていた	19	45	222	1,314	1,121	986	3,707	4.28	4.25
質問5 この授業では、開始・終了の時刻は守られていた	15	42	180	1,225	1,262	983	3,707	4.35	4.33
質問6 この授業では、適切な資料等が準備されていた	17	48	188	1,253	1,219	982	3,707	4.32	4.30
質問7 この授業の話し方は聞き取りやすかった	30	73	275	1,283	1,050	996	3,707	4.20	4.19
質問8 この授業では、授業中もしくは授業後の質問に対して、適切に対応されていた	16	38	280	1,334	1,049	990	3,707	4.24	4.24
質問9 この授業を通して、自分に「伝える力」が身についた、あるいは自分の「伝える力」が伸びた	29	103	579	1,337	673	986	3,707	3.93	3.92
質問10 総合的にこの授業に満足した	24	63	316	1,372	943	989	3,707	4.16	4.15

(※2) 質問1は別紙に集計



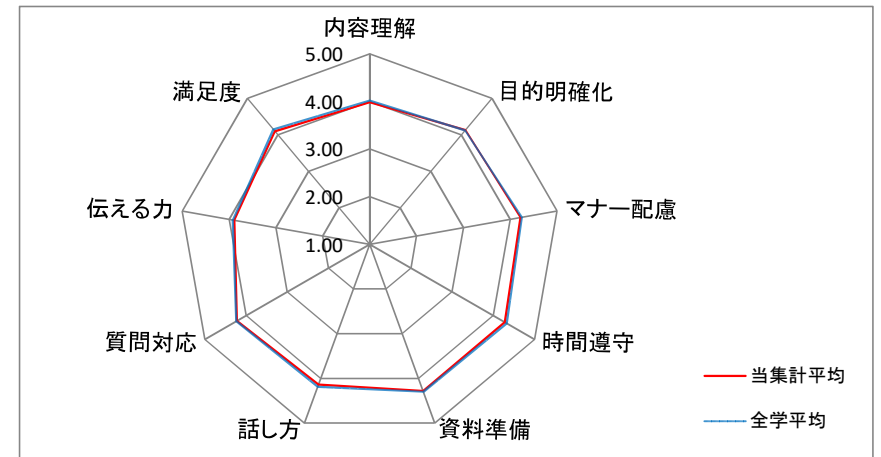
【2021年度前期】 広島女学院大学 「学生による授業評価アンケート」 集計表

◆集計明細

(集計名)	学年別 (3年生)	集計
(履修登録件数)	3,168	件
(回答件数)	2,166	件 (※1)
(回答率)	68.4	%

(※1) 質問1～10の有効回答件数

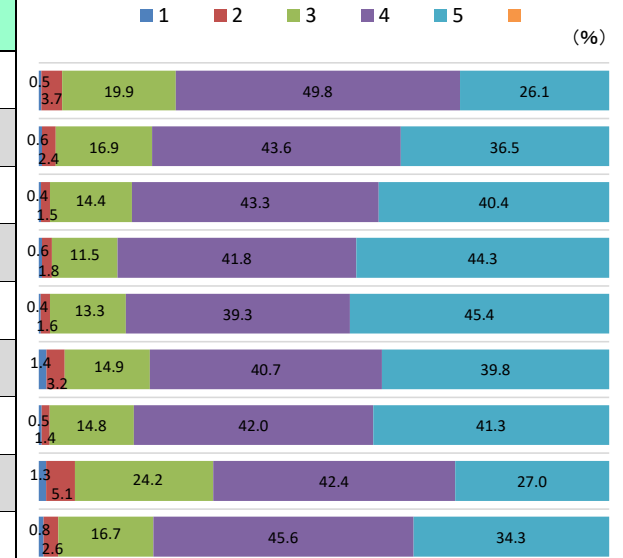
＜質問別評価平均レーダーチャート＞



◆質問別評価集計表

アンケート質問内容(※2)	評価構成(件数)					未回答データ	合計	当集計平均	全学平均
	全くそう 思わない 1	そう 思わない 2	どちらとも 言えない 3	そう 思う 4	強く そう 思う 5				
質問2 この授業の内容を理解できた	10	79	431	1,077	565	1,006	3,168	3.98	4.02
質問3 この授業では、目標がどこにあるかを毎回、明確にされていた	13	52	365	942	789	1,007	3,168	4.13	4.12
質問4 この授業では、学生の受講マナーが守られるよう配慮されていた	9	33	308	928	865	1,025	3,168	4.22	4.25
質問5 この授業では、開始・終了の時刻は守られていた	12	38	248	900	954	1,016	3,168	4.28	4.33
質問6 この授業では、適切な資料等が準備されていた	8	35	286	849	981	1,009	3,168	4.28	4.30
質問7 この授業の話し方は聞き取りやすかった	29	68	317	863	846	1,045	3,168	4.14	4.19
質問8 この授業では、授業中もしくは授業後の質問に対して、適切に対応されていた	11	30	318	905	891	1,013	3,168	4.22	4.24
質問9 この授業を通して、自分に「伝える力」が身についた、あるいは自分の「伝える力」が伸びた	28	109	521	913	581	1,016	3,168	3.89	3.92
質問10 総合的にこの授業に満足した	18	56	360	984	740	1,010	3,168	4.10	4.15

(※2) 質問1は別紙に集計



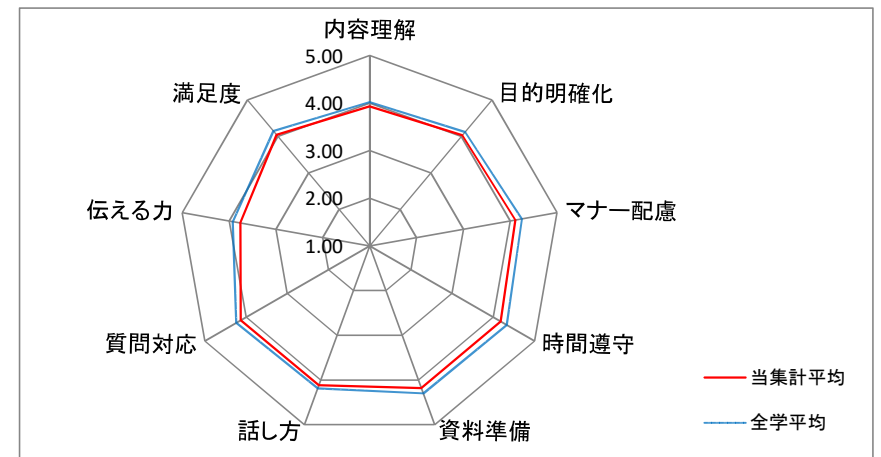
【2021年度前期】 広島女学院大学 「学生による授業評価アンケート」 集計表

◆集計明細

(集計名)	学年別 (4年生)	集計
(履修登録件数)	823	件
(回答件数)	446	件 (※1)
(回答率)	54.2	%

(※1) 質問1～10の有効回答件数

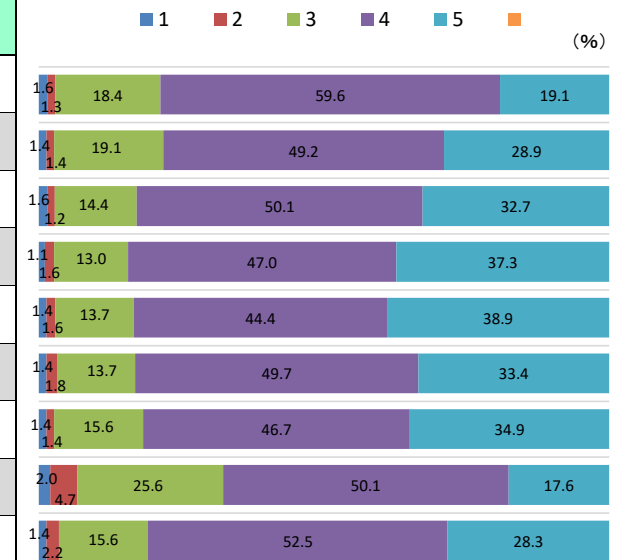
＜質問別評価平均レーダーチャート＞



◆質問別評価集計表

アンケート質問内容(※2)	評価構成(件数)					未回答データ	合計	当集計平均	全学平均
	全くそう 思わない 1	そう 思わない 2	どちらとも 言えない 3	そう思う 4	強く そう思う 5				
質問2 この授業の内容を理解できた	7	6	82	265	85	378	823	3.93	4.02
質問3 この授業では、目標がどこにあるかを毎回、明確にされていた	6	6	85	218	128	380	823	4.03	4.12
質問4 この授業では、学生の受講マナーが守られるよう配慮されていた	7	5	63	219	143	386	823	4.11	4.25
質問5 この授業では、開始・終了の時刻は守られていた	5	7	56	203	161	391	823	4.18	4.33
質問6 この授業では、適切な資料等が準備されていた	6	7	61	197	173	379	823	4.18	4.30
質問7 この授業の話し方は聞き取りやすかった	6	8	60	217	146	386	823	4.12	4.19
質問8 この授業では、授業中もしくは授業後の質問に対して、適切に対応されていた	6	6	69	207	155	380	823	4.13	4.24
質問9 この授業を通して、自分に「伝える力」が身についた、あるいは自分の「伝える力」が伸びた	9	21	114	223	78	378	823	3.76	3.92
質問10 総合的にこの授業に満足した	6	10	69	232	125	381	823	4.04	4.15

(※2) 質問1は別紙に集計



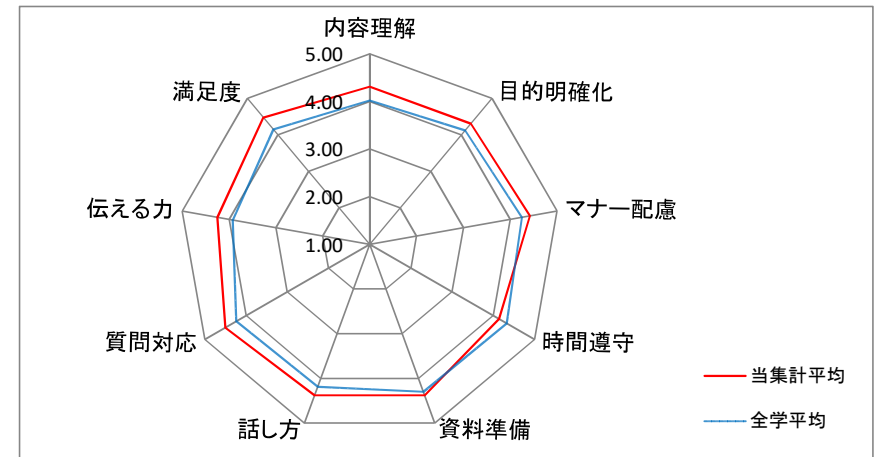
【2021年度前期】 広島女学院大学 「学生による授業評価アンケート」 集計表

◆集計明細

(集計名)	学年別 (大学院)	集計
(履修登録件数)	29	件
(回答件数)	16	件 (※1)
(回答率)	55.2	%

(※1) 質問1～10の有効回答件数

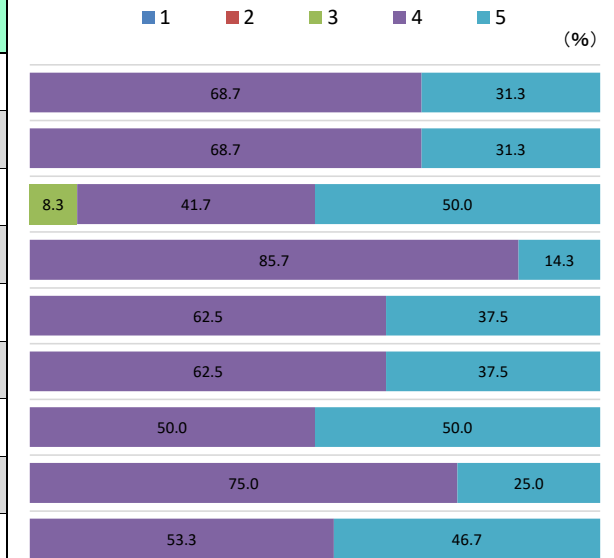
＜質問別評価平均レーダーチャート＞



◆質問別評価集計表

アンケート質問内容(※2)	評価構成(件数)					未回答データ	合計	当集計平均	全学平均
	全くそう 思わない 1	そう 思わない 2	どちらとも 言えない 3	そう思う 4	強く そう思う 5				
質問2 この授業の内容を理解できた	0	0	0	11	5	13	29	4.31	4.02
質問3 この授業では、目標がどこにあるかを毎回、明確にされていた	0	0	0	11	5	13	29	4.31	4.12
質問4 この授業では、学生の受講マナーが守られるよう配慮されていた	0	0	1	5	6	17	29	4.42	4.25
質問5 この授業では、開始・終了の時刻は守られていた	0	0	0	12	2	15	29	4.14	4.33
質問6 この授業では、適切な資料等が準備されていた	0	0	0	10	6	13	29	4.38	4.30
質問7 この授業の話し方は聞き取りやすかった	0	0	0	10	6	13	29	4.38	4.19
質問8 この授業では、授業中もしくは授業後の質問に対して、適切に対応されていた	0	0	0	8	8	13	29	4.50	4.24
質問9 この授業を通して、自分に「伝える力」が身についた、あるいは自分の「伝える力」が伸びた	0	0	0	12	4	13	29	4.25	3.92
質問10 総合的にこの授業に満足した	0	0	0	8	7	14	29	4.47	4.15

(※2) 質問1は別紙に集計



<ライフキャリア科目集計表>

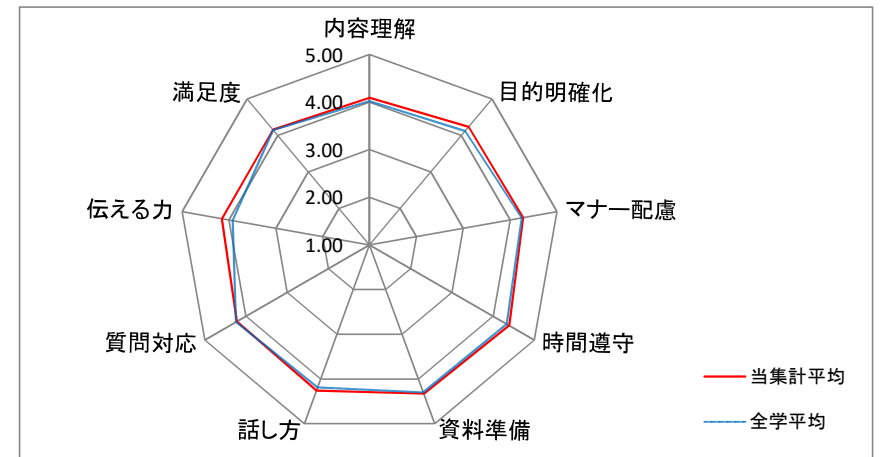
【2021年度前期】 広島女学院大学 「学生による授業評価アンケート」 集計表

◆集計明細

(集計名)	ライフキャリア科目 (必修)	集計
(履修登録件数)	597	件
(回答件数)	431	件 (※1)
(回答率)	72.2	%

(※1) 質問1～10の有効回答件数

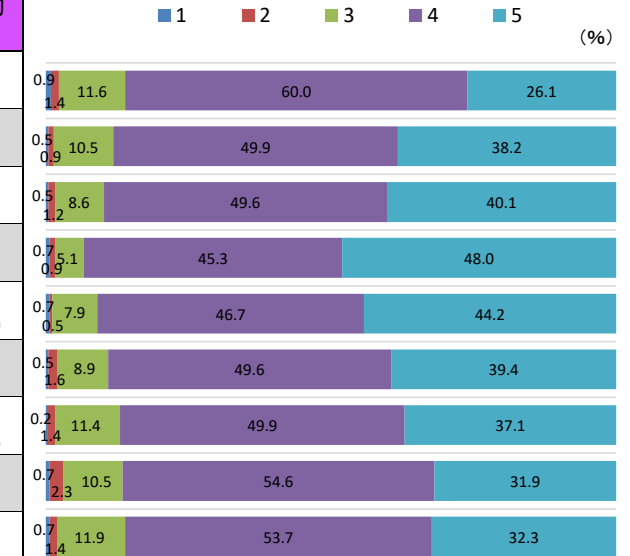
＜質問別評価平均レーダーチャート＞



◆質問別評価集計表

アンケート質問内容(※2)	評価構成(件数)					未回答データ	合計	当集計平均	全学平均
	全くそう 思わない 1	そう 思わない 2	どちらとも 言えない 3	そう思う 4	強く そう思う 5				
質問2 この授業の内容を理解できた	4	6	50	258	112	167	597	4.09	4.02
質問3 この授業では、目標がどこにあるかを毎回、明確にされていた	2	4	45	214	164	168	597	4.24	4.12
質問4 この授業では、学生の受講マナーが守られるよう配慮されていた	2	5	37	214	173	166	597	4.28	4.25
質問5 この授業では、開始・終了の時刻は守られていた	3	4	22	195	207	166	597	4.39	4.33
質問6 この授業では、適切な資料等が準備されていた	3	2	34	201	190	167	597	4.33	4.30
質問7 この授業の話し方は聞き取りやすかった	2	7	38	213	169	168	597	4.26	4.19
質問8 この授業では、授業中もしくは授業後の質問に対して、適切に対応されていた	1	6	49	214	159	168	597	4.22	4.24
質問9 この授業を通して、自分に「伝える力」が身についた、あるいは自分の「伝える力」が伸びた	3	10	45	235	137	167	597	4.15	3.92
質問10 総合的にこの授業に満足した	3	6	51	231	139	167	597	4.16	4.15

(※2) 質問1は別紙に集計



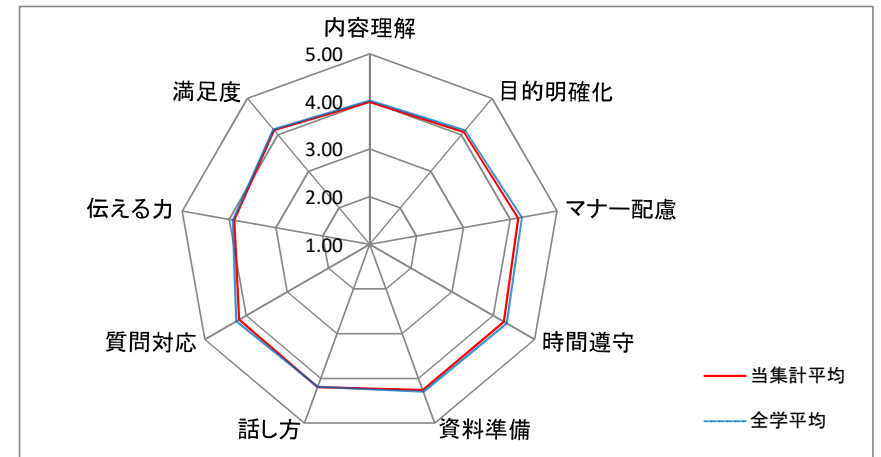
【2021年度前期】 広島女学院大学 「学生による授業評価アンケート」 集計表

◆集計明細

(集計名)	ライフキャリア科目 (選択)	集計
(履修登録件数)	1,038	件
(回答件数)	743	件 (※1)
(回答率)	71.6	%

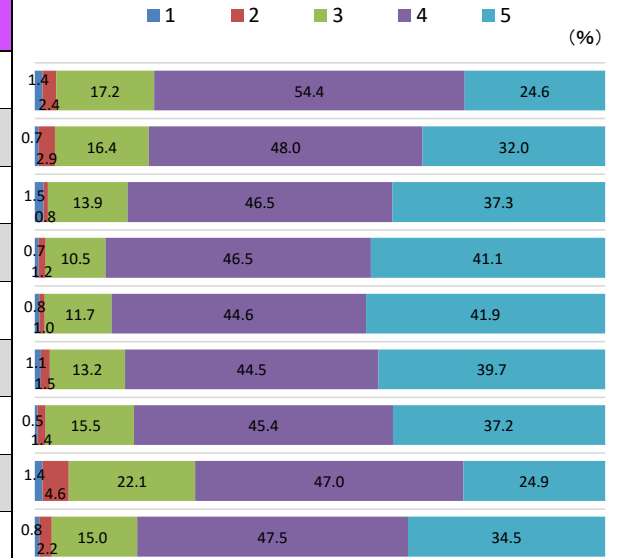
(※1) 質問1～10の有効回答件数

＜質問別評価平均レーダーチャート＞



◆質問別評価集計表

アンケート質問内容(※2)	評価構成(件数)					未回答データ	合計	当集計平均	全学平均
	全くそう 思わない 1	そう 思わない 2	どちらとも 言えない 3	そう思う 4	強く そう思う 5				
質問2 この授業の内容を理解できた	10	18	127	402	182	299	1,038	3.99	4.02
質問3 この授業では、目標がどこにあるかを毎回、明確にされていた	5	21	121	354	236	301	1,038	4.08	4.12
質問4 この授業では、学生の受講マナーが守られるよう配慮されていた	11	6	101	337	270	313	1,038	4.17	4.25
質問5 この授業では、開始・終了の時刻は守られていた	5	9	76	336	297	315	1,038	4.26	4.33
質問6 この授業では、適切な資料等が準備されていた	6	7	86	328	308	303	1,038	4.26	4.30
質問7 この授業の話し方は聞き取りやすかった	8	11	95	320	286	318	1,038	4.20	4.19
質問8 この授業では、授業中もしくは授業後の質問に対して、適切に対応されていた	4	10	114	333	273	304	1,038	4.17	4.24
質問9 この授業を通して、自分に「伝える力」が身についた、あるいは自分の「伝える力」が伸びた	10	34	163	346	183	302	1,038	3.89	3.92
質問10 総合的にこの授業に満足した	6	16	110	349	254	303	1,038	4.13	4.15



(※2) 質問1は別紙に集計

< 学 科 別 集 計 表 >

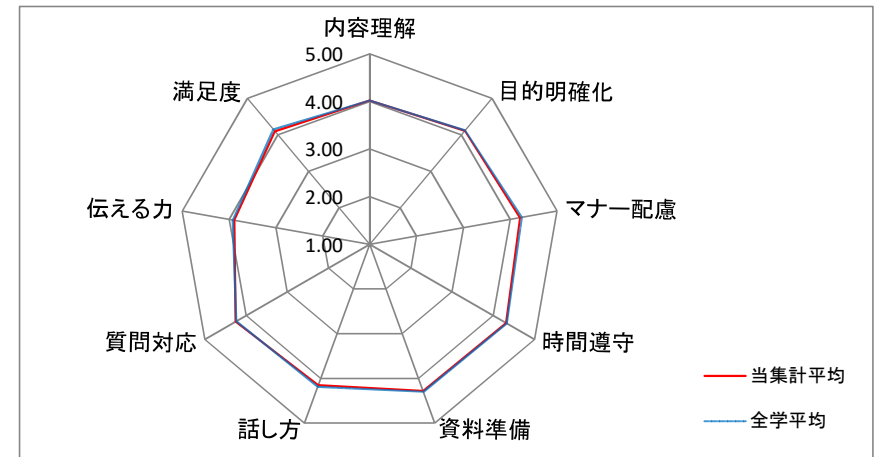
【2021年度前期】 広島女学院大学 「学生による授業評価アンケート」 集計表

◆集計明細

(集計名)	学科別 (国際英語)	集計
(履修登録件数)	1,677	件
(回答件数)	1,097	件 (※1)
(回答率)	65.4	%

(※1) 質問1～10の有効回答件数

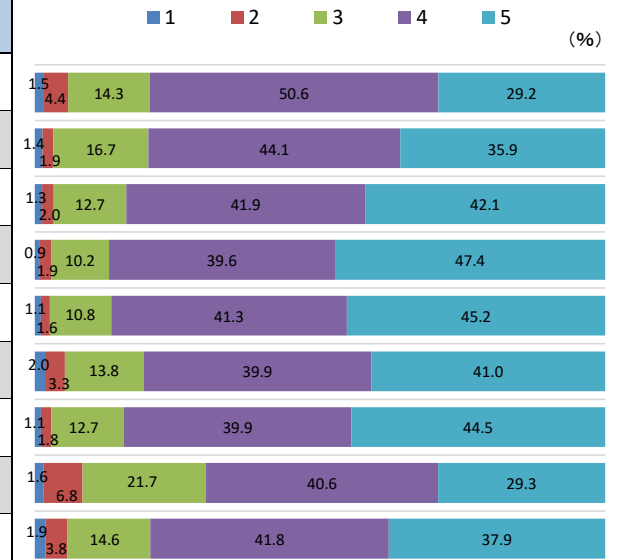
＜質問別評価平均レーダーチャート＞



◆質問別評価集計表 (※2)

アンケート質問内容	評価構成 (件数)					未回答データ	合計	当集計平均	全学平均
	全くそう 思わない 1	そう 思わない 2	どちらとも 言えない 3	そう思う 4	強く そう思う 5				
質問2 この授業の内容を理解できた	16	48	157	554	320	582	1,677	4.02	4.02
質問3 この授業では、目標がどこにあるかを毎回、明確にされていた	15	21	182	482	392	585	1,677	4.11	4.12
質問4 この授業では、学生の受講マナーが守られるよう配慮されていた	14	22	137	450	452	602	1,677	4.21	4.25
質問5 この授業では、開始・終了の時刻は守られていた	10	21	110	430	514	592	1,677	4.31	4.33
質問6 この授業では、適切な資料等が準備されていた	12	17	118	452	495	583	1,677	4.28	4.30
質問7 この授業の話し方は聞き取りやすかった	21	35	149	430	442	600	1,677	4.15	4.19
質問8 この授業では、授業中もしくは授業後の質問に対して、適切に対応されていた	12	20	138	434	484	589	1,677	4.25	4.24
質問9 この授業を通して、自分に「伝える力」が身についた、あるいは自分の「伝える力」が伸びた	18	74	236	443	319	587	1,677	3.89	3.92
質問10 総合的にこの授業に満足した	21	41	159	455	413	588	1,677	4.10	4.15

(※2) 質問1は別紙に集計



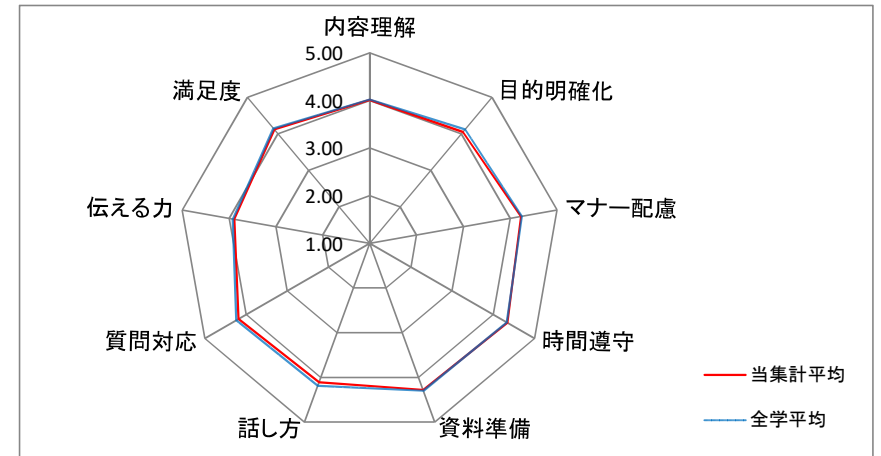
【2021年度前期】 広島女学院大学 「学生による授業評価アンケート」 集計表

◆集計明細

(集計名)	学科別 (日本文化)	集計
(履修登録件数)	1,833	件
(回答件数)	1,258	件 (※1)
(回答率)	68.6	%

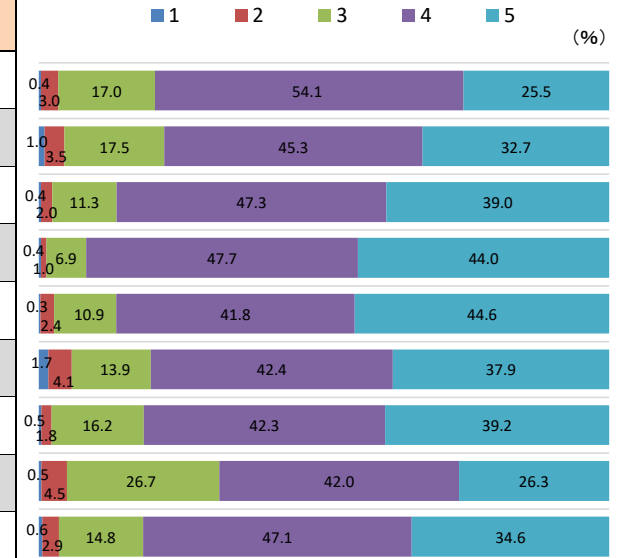
(※1) 質問1～10の有効回答件数

＜質問別評価平均レーダーチャート＞



◆質問別評価集計表 (※2)

アンケート質問内容	評価構成 (件数)					未回答データ	合計	当集計平均	全学平均
	全くそう 思わない 1	そう 思わない 2	どちらとも 言えない 3	そう思う 4	強く そう思う 5				
質問2 この授業の内容を理解できた	5	38	213	679	320	578	1,833	4.01	4.02
質問3 この授業では、目標がどこにあるかを毎回、明確にされていた	13	44	220	569	410	577	1,833	4.05	4.12
質問4 この授業では、学生の受講マナーが守られるよう配慮されていた	5	25	141	592	488	582	1,833	4.23	4.25
質問5 この授業では、開始・終了の時刻は守られていた	5	12	87	597	551	581	1,833	4.34	4.33
質問6 この授業では、適切な資料等が準備されていた	4	30	137	525	559	578	1,833	4.28	4.30
質問7 この授業の話し方は聞き取りやすかった	21	51	173	529	472	587	1,833	4.11	4.19
質問8 この授業では、授業中もしくは授業後の質問に対して、適切に対応されていた	6	22	203	528	490	584	1,833	4.18	4.24
質問9 この授業を通して、自分に「伝える力」が身についた、あるいは自分の「伝える力」が伸びた	6	56	333	525	328	585	1,833	3.89	3.92
質問10 総合的にこの授業に満足した	8	36	184	588	431	586	1,833	4.12	4.15



(※2) 質問1は別紙に集計

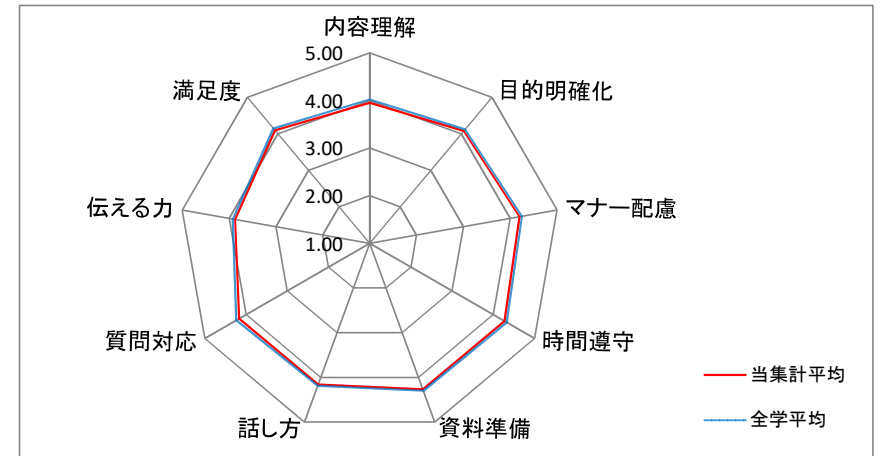
【2021年度前期】 広島女学院大学 「学生による授業評価アンケート」 集計表

◆集計明細

(集計名)	学科別 (生活デザイン)	集計
(履修登録件数)	2,625	件
(回答件数)	1,833	件 (※1)
(回答率)	69.8	%

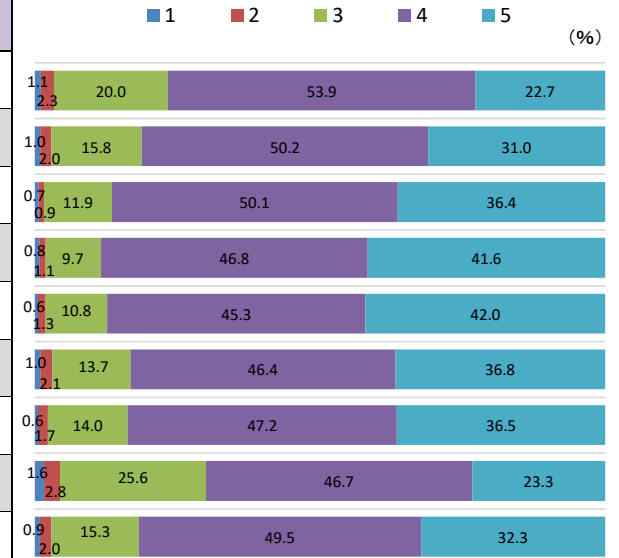
(※1) 質問1～10の有効回答件数

＜質問別評価平均レーダーチャート＞



◆質問別評価集計表 (※2)

アンケート質問内容	評価構成 (件数)					未回答データ	合計	当集計平均	全学平均
	全くそう 思わない 1	そう 思わない 2	どちらとも 言えない 3	そう思う 4	強く そう思う 5				
質問2 この授業の内容を理解できた	20	42	365	985	415	798	2,625	3.95	4.02
質問3 この授業では、目標がどこにあるかを毎回、明確にされていた	18	36	289	918	567	797	2,625	4.08	4.12
質問4 この授業では、学生の受講マナーが守られるよう配慮されていた	13	17	215	908	659	813	2,625	4.20	4.25
質問5 この授業では、開始・終了の時刻は守られていた	15	20	176	850	756	808	2,625	4.27	4.33
質問6 この授業では、適切な資料等が準備されていた	11	24	196	826	765	803	2,625	4.27	4.30
質問7 この授業の話し方は聞き取りやすかった	18	39	249	845	669	805	2,625	4.16	4.19
質問8 この授業では、授業中もしくは授業後の質問に対して、適切に対応されていた	10	31	255	860	665	804	2,625	4.17	4.24
質問9 この授業を通して、自分に「伝える力」が身についた、あるいは自分の「伝える力」が伸びた	30	52	466	851	424	802	2,625	3.87	3.92
質問10 総合的にこの授業に満足した	17	37	278	903	589	801	2,625	4.10	4.15



(※2) 質問1は別紙に集計

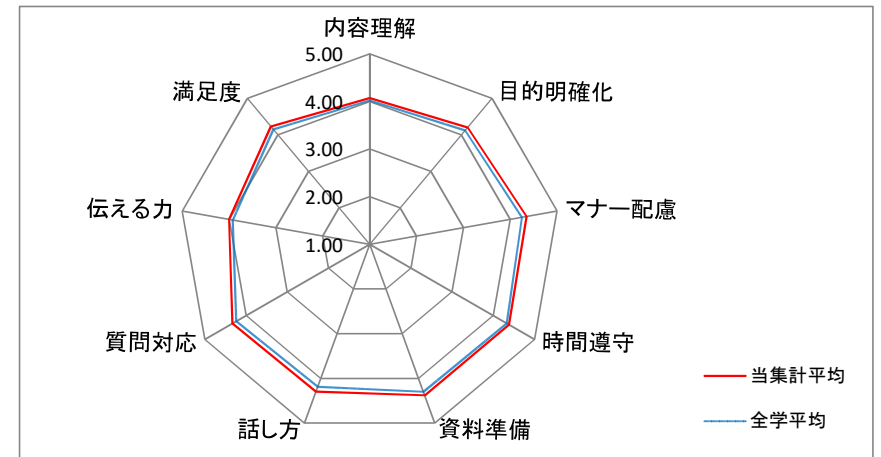
【2021年度前期】 広島女学院大学 「学生による授業評価アンケート」 集計表

◆集計明細

(集計名)	学科別 (管理栄養)	集計
(履修登録件数)	2,469	件
(回答件数)	1,892	件 (※1)
(回答率)	76.6	%

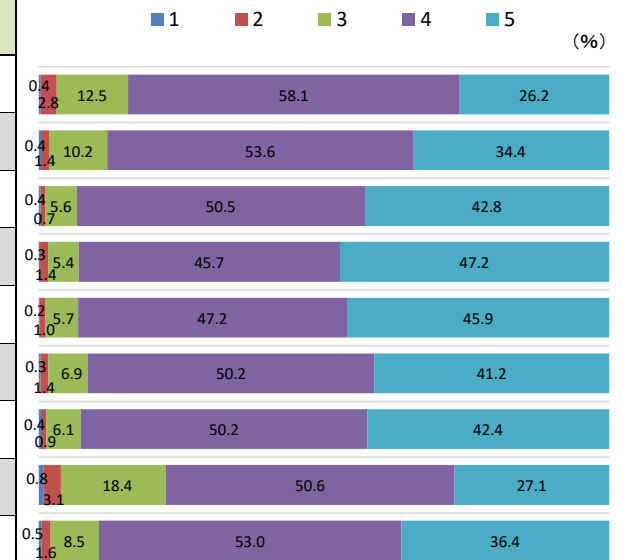
(※1) 質問1～10の有効回答件数

＜質問別評価平均レーダーチャート＞



◆質問別評価集計表 (※2)

アンケート質問内容	評価構成 (件数)					未回答データ	合計	当集計平均	全学平均
	全くそう 思わない 1	そう 思わない 2	どちらとも 言えない 3	そう思う 4	強く そう思う 5				
質問2 この授業の内容を理解できた	7	52	235	1,091	492	592	2,469	4.07	4.02
質問3 この授業では、目標がどこにあるかを毎回、明確にされていた	8	26	192	1,005	645	593	2,469	4.20	4.12
質問4 この授業では、学生の受講マナーが守られるよう配慮されていた	7	14	105	947	803	593	2,469	4.35	4.25
質問5 この授業では、開始・終了の時刻は守られていた	5	26	102	855	882	599	2,469	4.38	4.33
質問6 この授業では、適切な資料等が準備されていた	3	19	107	882	859	599	2,469	4.38	4.30
質問7 この授業の話し方は聞き取りやすかった	6	26	128	933	764	612	2,469	4.30	4.19
質問8 この授業では、授業中もしくは授業後の質問に対して、適切に対応されていた	8	17	113	938	791	602	2,469	4.33	4.24
質問9 この授業を通して、自分に「伝える力」が身についた、あるいは自分の「伝える力」が伸びた	16	58	343	943	505	604	2,469	4.00	3.92
質問10 総合的にこの授業に満足した	9	30	158	990	680	602	2,469	4.23	4.15



(※2) 質問1は別紙に集計

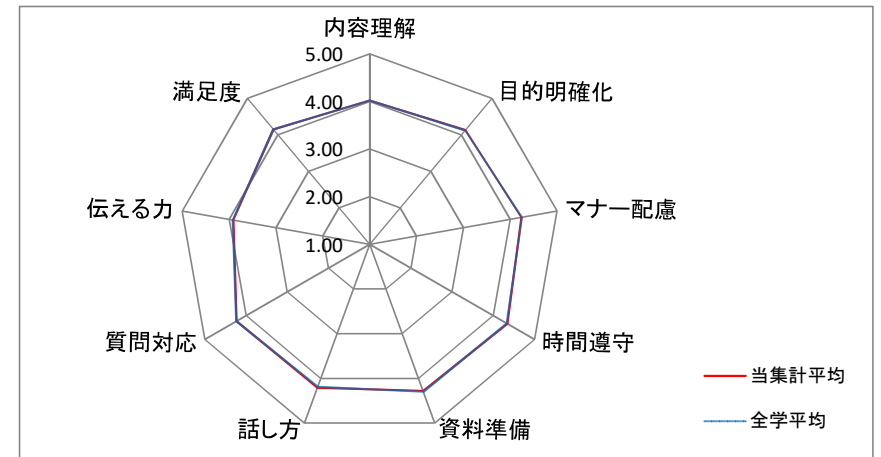
【2021年度前期】 広島女学院大学 「学生による授業評価アンケート」 集計表

◆集計明細

(集計名)	学科別 (児童教育)	集計
(履修登録件数)	2,478	件
(回答件数)	1,766	件 (※1)
(回答率)	71.3	%

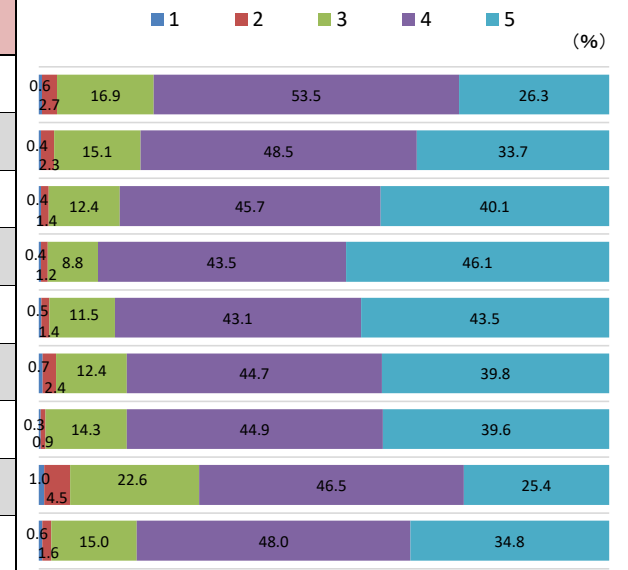
(※1) 質問1～10の有効回答件数

＜質問別評価平均レーダーチャート＞



◆質問別評価集計表 (※2)

アンケート質問内容	評価構成 (件数)					未回答データ	合計	当集計平均	全学平均
	全くそう 思わない 1	そう 思わない 2	どちらとも 言えない 3	そう思う 4	強く そう思う 5				
質問2 この授業の内容を理解できた	10	47	298	941	463	719	2,478	4.02	4.02
質問3 この授業では、目標がどこにあるかを毎回、明確にされていた	7	41	266	853	593	718	2,478	4.13	4.12
質問4 この授業では、学生の受講マナーが守られるよう配慮されていた	7	24	217	799	700	731	2,478	4.24	4.25
質問5 この授業では、開始・終了の時刻は守られていた	7	21	153	758	804	735	2,478	4.34	4.33
質問6 この授業では、適切な資料等が準備されていた	8	25	202	759	765	719	2,478	4.28	4.30
質問7 この授業の話し方は聞き取りやすかった	12	41	215	771	687	752	2,478	4.21	4.19
質問8 この授業では、授業中もしくは授業後の質問に対して、適切に対応されていた	6	15	251	791	698	717	2,478	4.23	4.24
質問9 この授業を通して、自分に「伝える力」が身についた、あるいは自分の「伝える力」が伸びた	17	80	398	818	448	717	2,478	3.91	3.92
質問10 総合的にこの授業に満足した	11	28	264	844	613	718	2,478	4.15	4.15



(※2) 質問1は別紙に集計

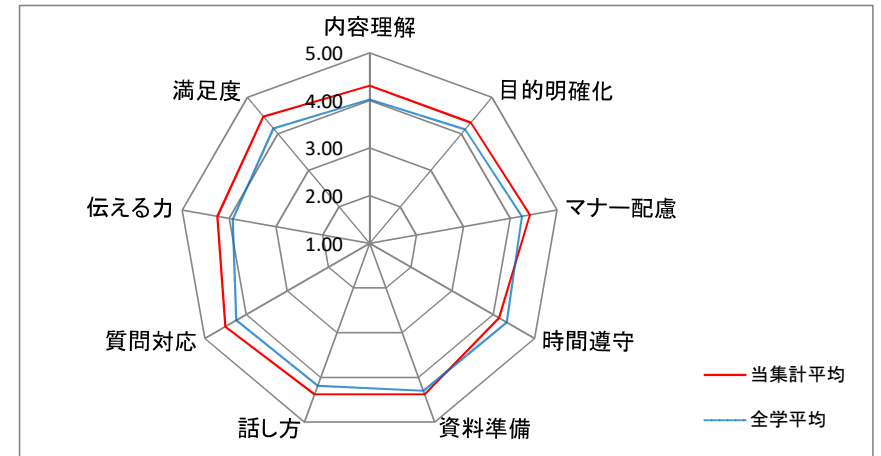
【2021年度前期】 広島女学院大学 「学生による授業評価アンケート」 集計表

◆集計明細

(集計名)	学科別 (大学院)	集計
(履修登録件数)	29	件
(回答件数)	16	件 (※1)
(回答率)	55.2	%

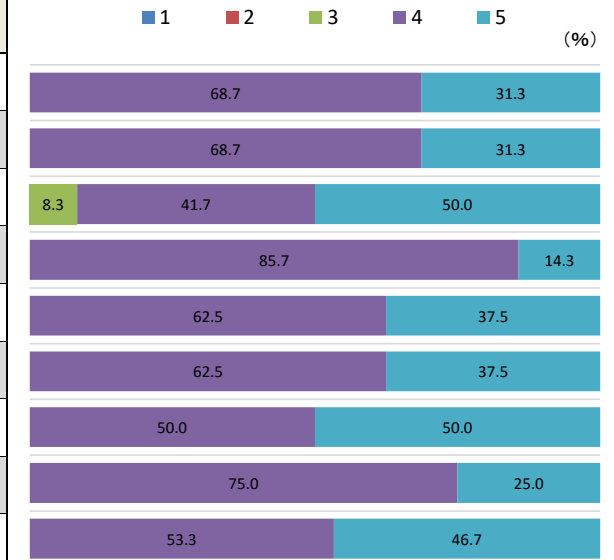
(※1) 質問1～10の有効回答件数

＜質問別評価平均レーダーチャート＞



◆質問別評価集計表 (※2)

アンケート質問内容	評価構成 (件数)					未回答データ	合計	当集計平均	全学平均
	全くそう 思わない 1	そう 思わない 2	どちらとも 言えない 3	そう思う 4	強く そう思う 5				
質問2 この授業の内容を理解できた	0	0	0	11	5	13	29	4.31	4.02
質問3 この授業では、目標がどこにあるかを毎回、明確にされていた	0	0	0	11	5	13	29	4.31	4.12
質問4 この授業では、学生の受講マナーが守られるよう配慮されていた	0	0	1	5	6	17	29	4.42	4.25
質問5 この授業では、開始・終了の時刻は守られていた	0	0	0	12	2	15	29	4.14	4.33
質問6 この授業では、適切な資料等が準備されていた	0	0	0	10	6	13	29	4.38	4.30
質問7 この授業の話し方は聞き取りやすかった	0	0	0	10	6	13	29	4.38	4.19
質問8 この授業では、授業中もしくは授業後の質問に対して、適切に対応されていた	0	0	0	8	8	13	29	4.50	4.24
質問9 この授業を通して、自分に「伝える力」が身についた、あるいは自分の「伝える力」が伸びた	0	0	0	12	4	13	29	4.25	3.92
質問10 総合的にこの授業に満足した	0	0	0	8	7	14	29	4.47	4.15



(※2) 質問1は別紙に集計

<学科の学年別集計表>

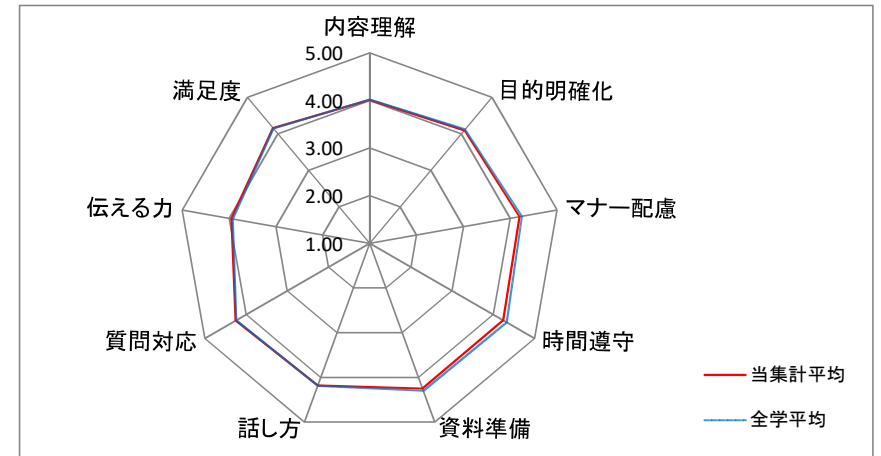
【2021年度前期】 広島女学院大学 「学生による授業評価アンケート」 集計表

◆集計明細

(集計名)	学科の学年別 (国際英語:1年)	集計
(履修登録件数)	430	件
(回答件数)	352	件 (※1)
(回答率)	81.9	%

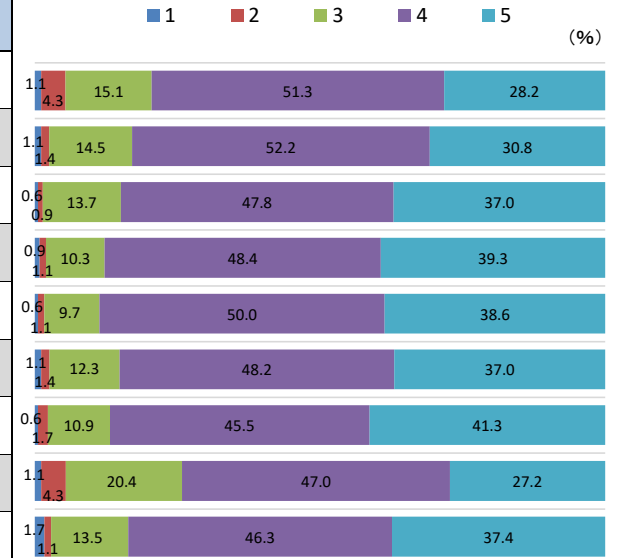
(※1) 質問1～10の有効回答件数

＜質問別評価平均レーダーチャート＞



◆質問別評価集計表 (※2)

アンケート質問内容	評価構成 (件数)					未回答データ	合計	当集計平均	全学平均
	全くそう 思わない 1	そう 思わない 2	どちらとも 言えない 3	そう思う 4	強く そう思う 5				
質問2 この授業の内容を理解できた	4	15	53	180	99	79	430	4.01	4.02
質問3 この授業では、目標がどこにあるかを毎回、明確にされていた	4	5	51	183	108	79	430	4.10	4.12
質問4 この授業では、学生の受講マナーが守られるよう配慮されていた	2	3	48	168	130	79	430	4.20	4.25
質問5 この授業では、開始・終了の時刻は守られていた	3	4	36	170	138	79	430	4.24	4.33
質問6 この授業では、適切な資料等が準備されていた	2	4	34	176	136	78	430	4.25	4.30
質問7 この授業の話し方は聞き取りやすかった	4	5	43	168	129	81	430	4.18	4.19
質問8 この授業では、授業中もしくは授業後の質問に対して、適切に対応されていた	2	6	38	159	144	81	430	4.25	4.24
質問9 この授業を通して、自分に「伝える力」が身についた、あるいは自分の「伝える力」が伸びた	4	15	71	164	95	81	430	3.95	3.92
質問10 総合的にこの授業に満足した	6	4	47	161	130	82	430	4.16	4.15



(※2) 質問1は別紙に集計

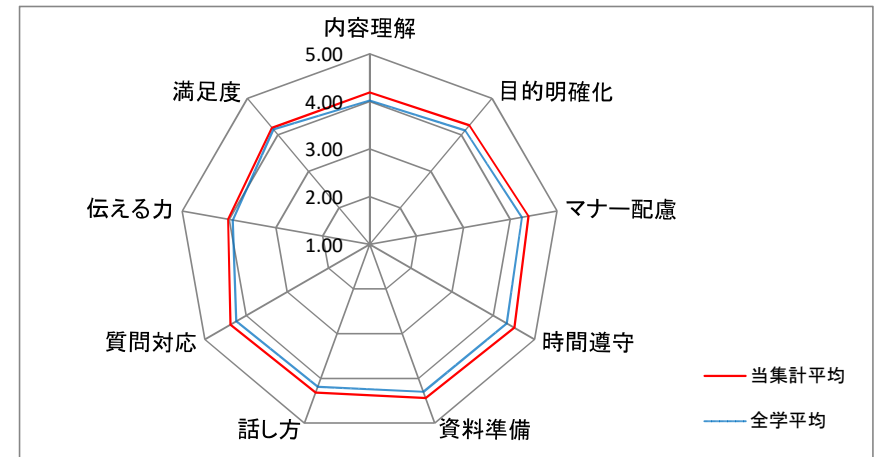
【2021年度前期】 広島女学院大学 「学生による授業評価アンケート」 集計表

◆集計明細

(集計名)	学科の学年別 (国際英語:2年)	集計
(履修登録件数)	553	件
(回答件数)	337	件 (※1)
(回答率)	60.9	%

(※1) 質問1～10の有効回答件数

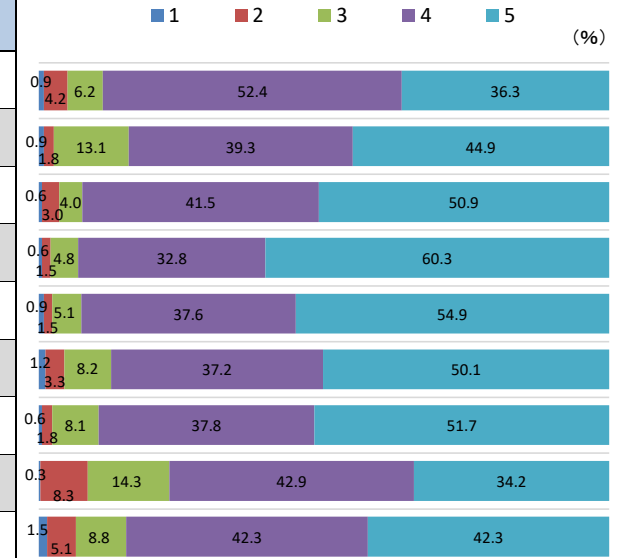
＜質問別評価平均レーダーチャート＞



◆質問別評価集計表 (※2)

アンケート質問内容	評価構成 (件数)					未回答データ	合計	当集計平均	全学平均
	全くそう 思わない 1	そう 思わない 2	どちらとも 言えない 3	そう思う 4	強く そう思う 5				
質問2 この授業の内容を理解できた	3	14	21	176	122	217	553	4.19	4.02
質問3 この授業では、目標がどこにあるかを毎回、明確にされていた	3	6	44	132	151	217	553	4.26	4.12
質問4 この授業では、学生の受講マナーが守られるよう配慮されていた	2	10	13	137	168	223	553	4.39	4.25
質問5 この授業では、開始・終了の時刻は守られていた	2	5	16	109	200	221	553	4.51	4.33
質問6 この授業では、適切な資料等が準備されていた	3	5	17	126	184	218	553	4.44	4.30
質問7 この授業の話し方は聞き取りやすかった	4	11	27	123	166	222	553	4.32	4.19
質問8 この授業では、授業中もしくは授業後の質問に対して、適切に対応されていた	2	6	27	126	172	220	553	4.38	4.24
質問9 この授業を通して、自分に「伝える力」が身についた、あるいは自分の「伝える力」が伸びた	1	28	48	144	115	217	553	4.02	3.92
質問10 総合的にこの授業に満足した	5	17	30	142	142	217	553	4.19	4.15

(※2) 質問1は別紙に集計



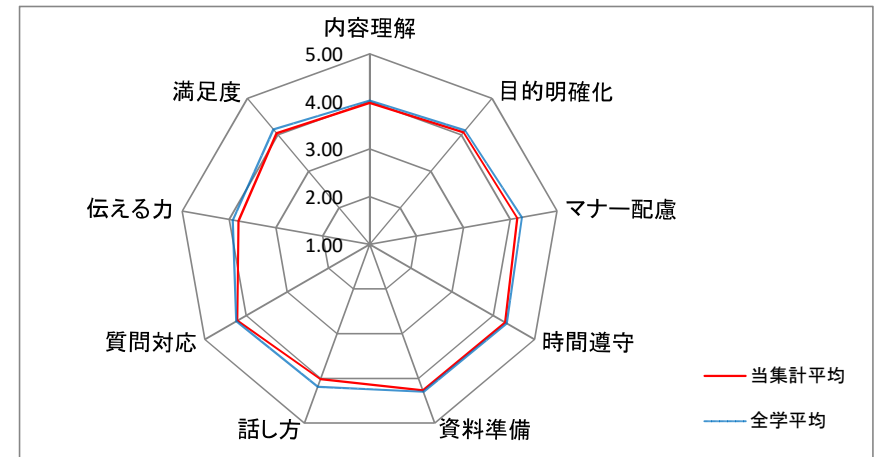
【2021年度前期】 広島女学院大学 「学生による授業評価アンケート」 集計表

◆集計明細

(集計名)	学科の学年別 (国際英語:3年)	集計
(履修登録件数)	557	件
(回答件数)	334	件 (※1)
(回答率)	60.0	%

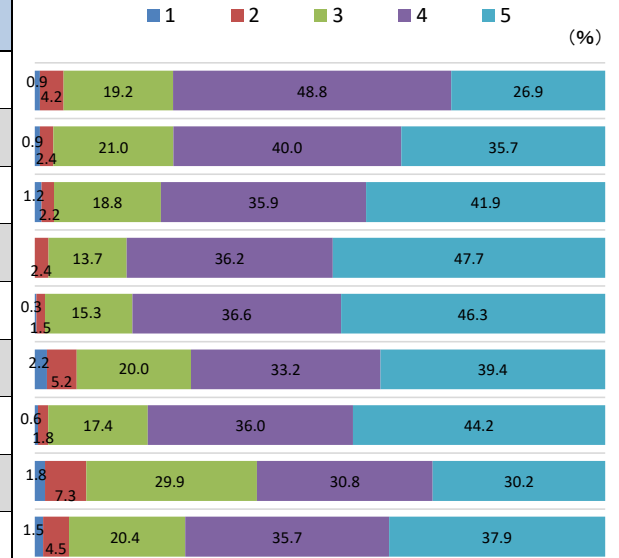
(※1) 質問1～10の有効回答件数

＜質問別評価平均レーダーチャート＞



◆質問別評価集計表 (※2)

アンケート質問内容	評価構成 (件数)					未回答データ	合計	当集計平均	全学平均
	全くそう 思わない 1	そう 思わない 2	どちらとも 言えない 3	そう思う 4	強く そう思う 5				
質問2 この授業の内容を理解できた	3	14	64	163	90	223	557	3.97	4.02
質問3 この授業では、目標がどこにあるかを毎回、明確にされていた	3	8	70	133	119	224	557	4.07	4.12
質問4 この授業では、学生の受講マナーが守られるよう配慮されていた	4	7	60	115	134	237	557	4.15	4.25
質問5 この授業では、開始・終了の時刻は守られていた	0	8	45	119	157	228	557	4.29	4.33
質問6 この授業では、適切な資料等が準備されていた	1	5	51	122	154	224	557	4.27	4.30
質問7 この授業の話し方は聞き取りやすかった	7	17	65	108	128	232	557	4.02	4.19
質問8 この授業では、授業中もしくは授業後の質問に対して、適切に対応されていた	2	6	58	120	147	224	557	4.21	4.24
質問9 この授業を通して、自分に「伝える力」が身についた、あるいは自分の「伝える力」が伸びた	6	24	99	102	100	226	557	3.80	3.92
質問10 総合的にこの授業に満足した	5	15	68	119	126	224	557	4.04	4.15



(※2) 質問1は別紙に集計

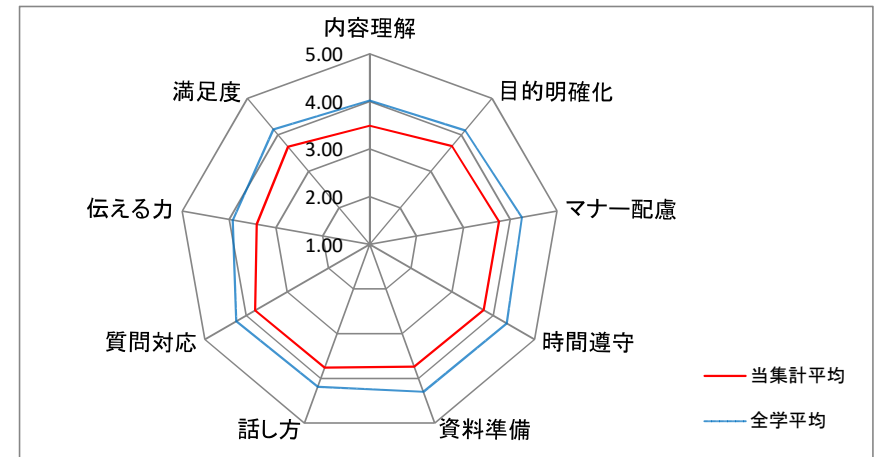
【2021年度前期】 広島女学院大学 「学生による授業評価アンケート」 集計表

◆集計明細

(集計名)	学科の学年別 (国際英語:4年)	集計
(履修登録件数)	137	件
(回答件数)	74	件 (※1)
(回答率)	54.0	%

(※1) 質問1～10の有効回答件数

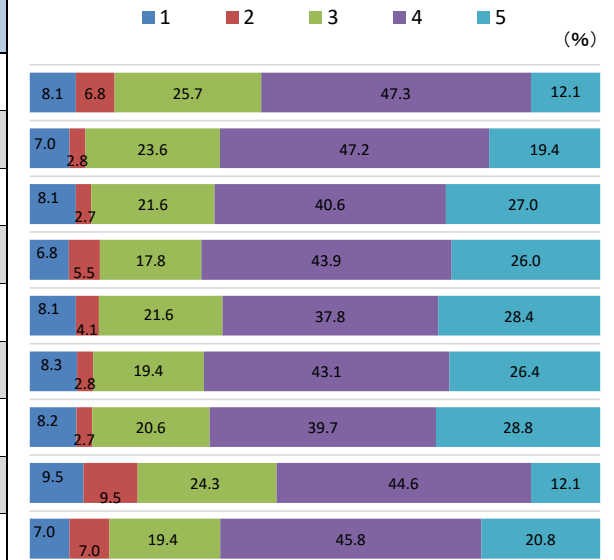
＜質問別評価平均レーダーチャート＞



◆質問別評価集計表 (※2)

アンケート質問内容	評価構成 (件数)					未回答データ	合計	当集計平均	全学平均
	全くそう 思わない 1	そう 思わない 2	どちらとも 言えない 3	そう思う 4	強く そう思う 5				
質問2 この授業の内容を理解できた	6	5	19	35	9	63	137	3.49	4.02
質問3 この授業では、目標がどこにあるかを毎回、明確にされていた	5	2	17	34	14	65	137	3.69	4.12
質問4 この授業では、学生の受講マナーが守られるよう配慮されていた	6	2	16	30	20	63	137	3.76	4.25
質問5 この授業では、開始・終了の時刻は守られていた	5	4	13	32	19	64	137	3.77	4.33
質問6 この授業では、適切な資料等が準備されていた	6	3	16	28	21	63	137	3.74	4.30
質問7 この授業の話し方は聞き取りやすかった	6	2	14	31	19	65	137	3.76	4.19
質問8 この授業では、授業中もしくは授業後の質問に対して、適切に対応されていた	6	2	15	29	21	64	137	3.78	4.24
質問9 この授業を通して、自分に「伝える力」が身についた、あるいは自分の「伝える力」が伸びた	7	7	18	33	9	63	137	3.41	3.92
質問10 総合的にこの授業に満足した	5	5	14	33	15	65	137	3.67	4.15

(※2) 質問1は別紙に集計



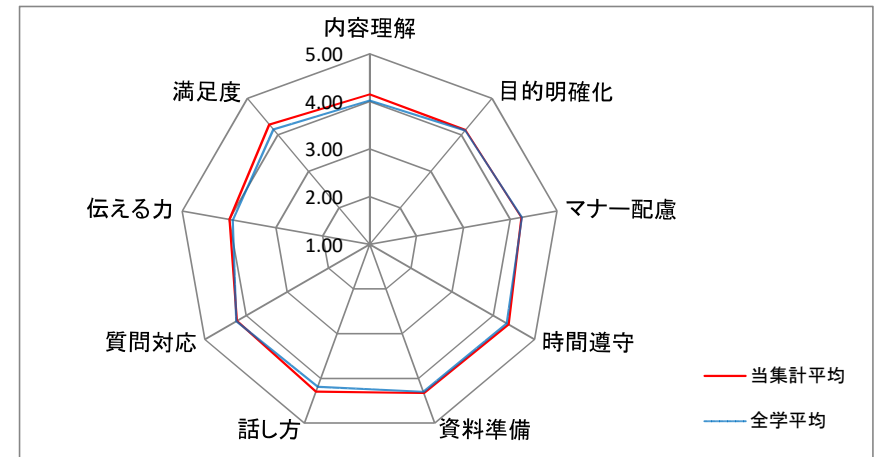
【2021年度前期】 広島女学院大学 「学生による授業評価アンケート」 集計表

◆集計明細

(集計名)	学科の学年別 (日本文化:1年)	集計
(履修登録件数)	574	件
(回答件数)	390	件 (※1)
(回答率)	67.9	%

(※1) 質問1～10の有効回答件数

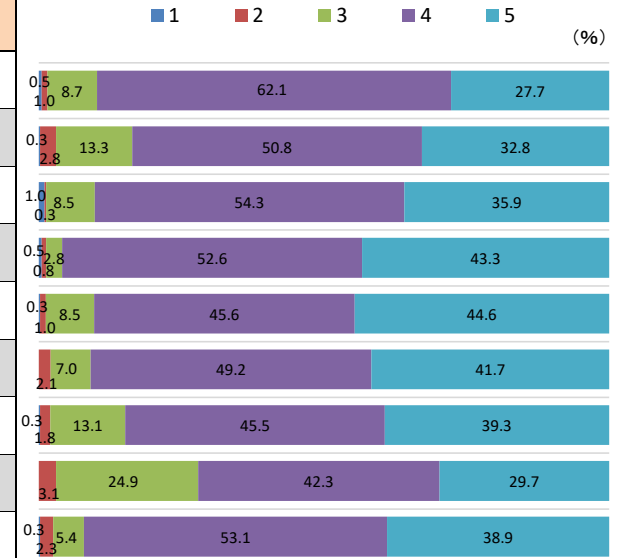
＜質問別評価平均レーダーチャート＞



◆質問別評価集計表 (※2)

アンケート質問内容	評価構成 (件数)					未回答データ	合計	当集計平均	全学平均
	全くそう 思わない 1	そう 思わない 2	どちらとも 言えない 3	そう思う 4	強く そう思う 5				
質問2 この授業の内容を理解できた	2	4	34	242	108	184	574	4.15	4.02
質問3 この授業では、目標がどこにあるかを毎回、明確にされていた	1	11	52	198	128	184	574	4.13	4.12
質問4 この授業では、学生の受講マナーが守られるよう配慮されていた	4	1	33	210	139	187	574	4.24	4.25
質問5 この授業では、開始・終了の時刻は守られていた	2	3	11	204	168	186	574	4.37	4.33
質問6 この授業では、適切な資料等が準備されていた	1	4	33	178	174	184	574	4.33	4.30
質問7 この授業の話し方は聞き取りやすかった	0	8	27	189	160	190	574	4.30	4.19
質問8 この授業では、授業中もしくは授業後の質問に対して、適切に対応されていた	1	7	51	177	153	185	574	4.22	4.24
質問9 この授業を通して、自分に「伝える力」が身についた、あるいは自分の「伝える力」が伸びた	0	12	97	165	116	184	574	3.99	3.92
質問10 総合的にこの授業に満足した	1	9	21	207	152	184	574	4.28	4.15

(※2) 質問1は別紙に集計



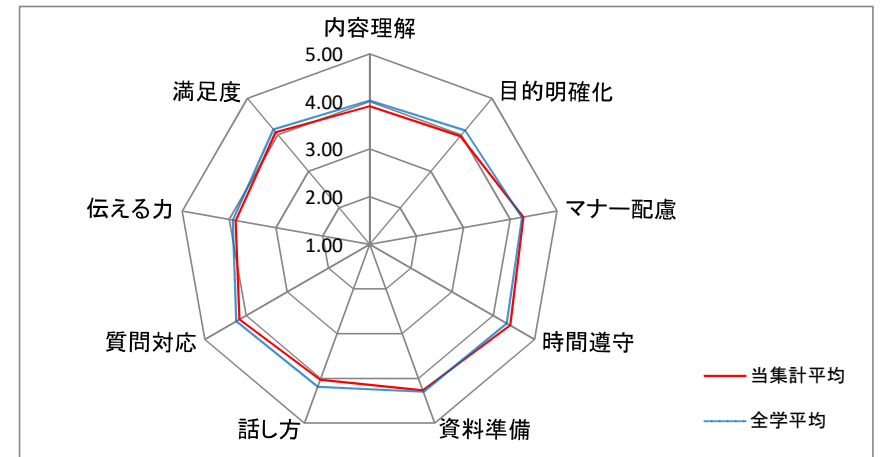
【2021年度前期】 広島女学院大学 「学生による授業評価アンケート」 集計表

◆集計明細

(集計名)	学科の学年別 (日本文化:2年)	集計
(履修登録件数)	616	件
(回答件数)	450	件 (※1)
(回答率)	73.1	%

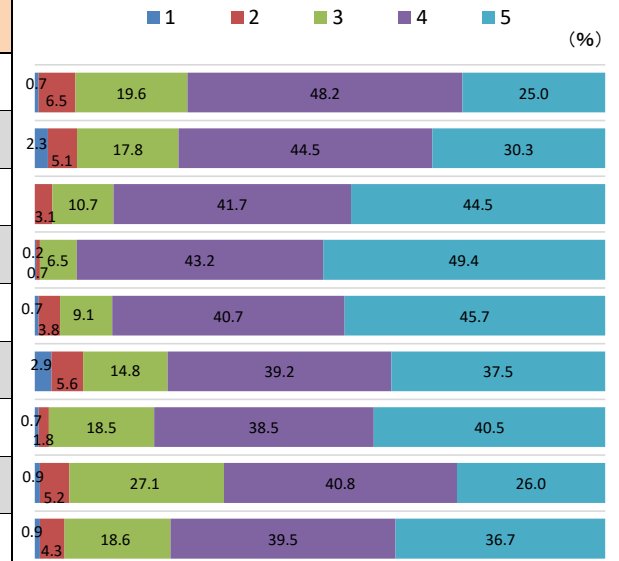
(※1) 質問1～10の有効回答件数

＜質問別評価平均レーダーチャート＞



◆質問別評価集計表 (※2)

アンケート質問内容	評価構成 (件数)					未回答データ	合計	当集計平均	全学平均
	全くそう 思わない 1	そう 思わない 2	どちらとも 言えない 3	そう思う 4	強く そう思う 5				
質問2 この授業の内容を理解できた	3	29	88	216	112	168	616	3.90	4.02
質問3 この授業では、目標がどこにあるかを毎回、明確にされていた	10	23	80	200	136	167	616	3.96	4.12
質問4 この授業では、学生の受講マナーが守られるよう配慮されていた	0	14	48	187	200	167	616	4.28	4.25
質問5 この授業では、開始・終了の時刻は守られていた	1	3	29	194	222	167	616	4.41	4.33
質問6 この授業では、適切な資料等が準備されていた	3	17	41	183	205	167	616	4.27	4.30
質問7 この授業の話し方は聞き取りやすかった	13	25	66	175	167	170	616	4.03	4.19
質問8 この授業では、授業中もしくは授業後の質問に対して、適切に対応されていた	3	8	82	171	180	172	616	4.16	4.24
質問9 この授業を通して、自分に「伝える力」が身についた、あるいは自分の「伝える力」が伸びた	4	23	120	181	115	173	616	3.86	3.92
質問10 総合的にこの授業に満足した	4	19	82	174	162	175	616	4.07	4.15



(※2) 質問1は別紙に集計

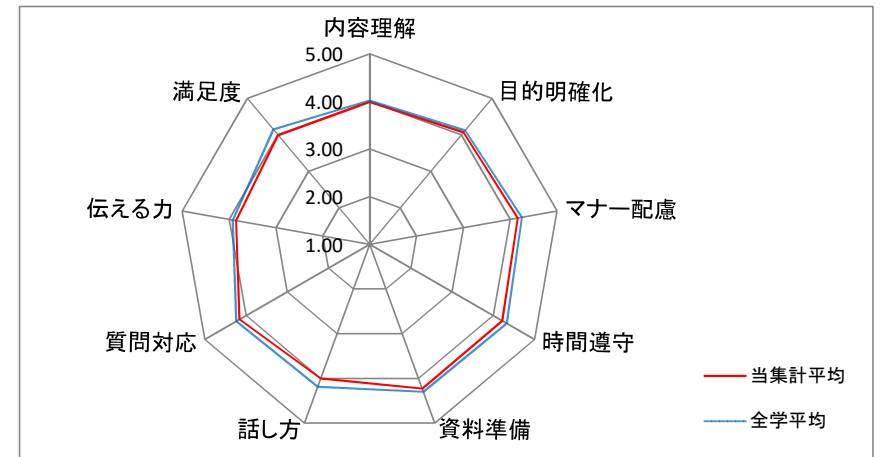
【2021年度前期】 広島女学院大学 「学生による授業評価アンケート」 集計表

◆集計明細

(集計名)	学科の学年別 (日本文化:3年)	集計
(履修登録件数)	505	件
(回答件数)	347	件 (※1)
(回答率)	68.7	%

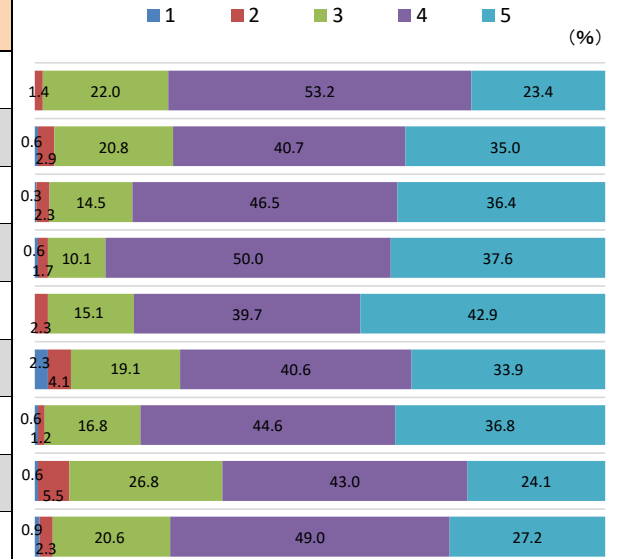
(※1) 質問1～10の有効回答件数

＜質問別評価平均レーダーチャート＞



◆質問別評価集計表 (※2)

アンケート質問内容	評価構成 (件数)					未回答データ	合計	当集計平均	全学平均
	全くそう 思わない 1	そう 思わない 2	どちらとも 言えない 3	そう思う 4	強く そう思う 5				
質問2 この授業の内容を理解できた	0	5	76	184	81	159	505	3.99	4.02
質問3 この授業では、目標がどこにあるかを毎回、明確にされていた	2	10	72	141	121	159	505	4.07	4.12
質問4 この授業では、学生の受講マナーが守られるよう配慮されていた	1	8	50	160	125	161	505	4.16	4.25
質問5 この授業では、開始・終了の時刻は守られていた	2	6	35	173	130	159	505	4.22	4.33
質問6 この授業では、適切な資料等が準備されていた	0	8	52	137	148	160	505	4.23	4.30
質問7 この授業の話し方は聞き取りやすかった	8	14	66	140	117	160	505	4.00	4.19
質問8 この授業では、授業中もしくは授業後の質問に対して、適切に対応されていた	2	4	58	154	127	160	505	4.16	4.24
質問9 この授業を通して、自分に「伝える力」が身についた、あるいは自分の「伝える力」が伸びた	2	19	92	148	83	161	505	3.85	3.92
質問10 総合的にこの授業に満足した	3	8	71	169	94	160	505	3.99	4.15



(※2) 質問1は別紙に集計

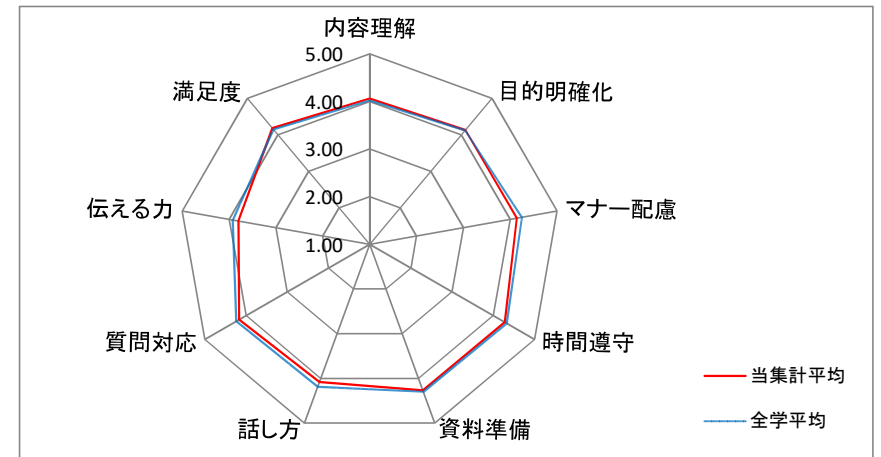
【2021年度前期】 広島女学院大学 「学生による授業評価アンケート」 集計表

◆集計明細

(集計名)	学科の学年別 (日本文化:4年)	集計
(履修登録件数)	138	件
(回答件数)	71	件 (※1)
(回答率)	51.4	%

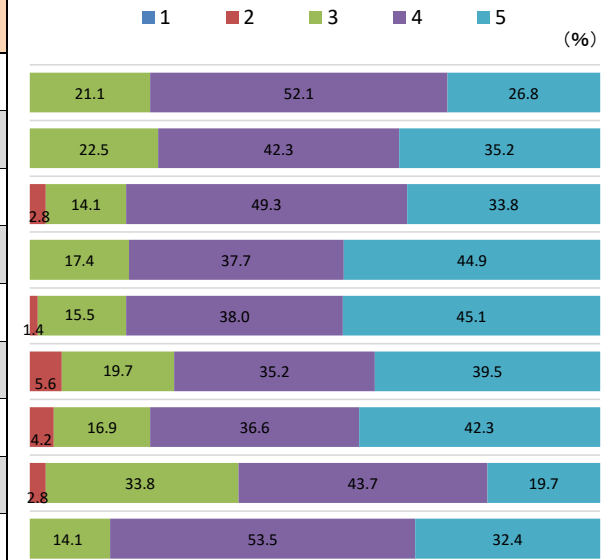
(※1) 質問1～10の有効回答件数

＜質問別評価平均レーダーチャート＞



◆質問別評価集計表 (※2)

アンケート質問内容	評価構成 (件数)					未回答データ	合計	当集計平均	全学平均
	全くそう 思わない 1	そう 思わない 2	どちらとも 言えない 3	そう思う 4	強く そう思う 5				
質問2 この授業の内容を理解できた	0	0	15	37	19	67	138	4.06	4.02
質問3 この授業では、目標がどこにあるかを毎回、明確にされていた	0	0	16	30	25	67	138	4.13	4.12
質問4 この授業では、学生の受講マナーが守られるよう配慮されていた	0	2	10	35	24	67	138	4.14	4.25
質問5 この授業では、開始・終了の時刻は守られていた	0	0	12	26	31	69	138	4.28	4.33
質問6 この授業では、適切な資料等が準備されていた	0	1	11	27	32	67	138	4.27	4.30
質問7 この授業の話し方は聞き取りやすかった	0	4	14	25	28	67	138	4.08	4.19
質問8 この授業では、授業中もしくは授業後の質問に対して、適切に対応されていた	0	3	12	26	30	67	138	4.17	4.24
質問9 この授業を通して、自分に「伝える力」が身についた、あるいは自分の「伝える力」が伸びた	0	2	24	31	14	67	138	3.80	3.92
質問10 総合的にこの授業に満足した	0	0	10	38	23	67	138	4.18	4.15



(※2) 質問1は別紙に集計

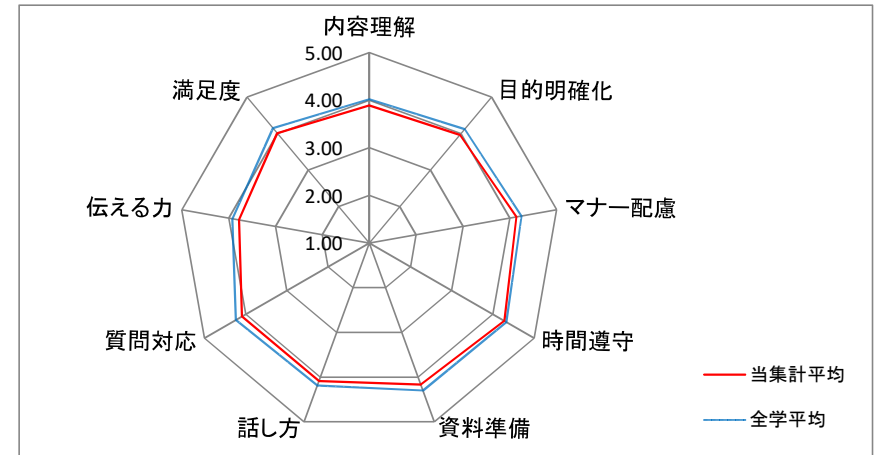
【2021年度前期】 広島女学院大学 「学生による授業評価アンケート」 集計表

◆集計明細

(集計名)	学科の学年別 (生活デザイン:1年)	集計
(履修登録件数)	851	件
(回答件数)	605	件 (※1)
(回答率)	71.1	%

(※1) 質問1～10の有効回答件数

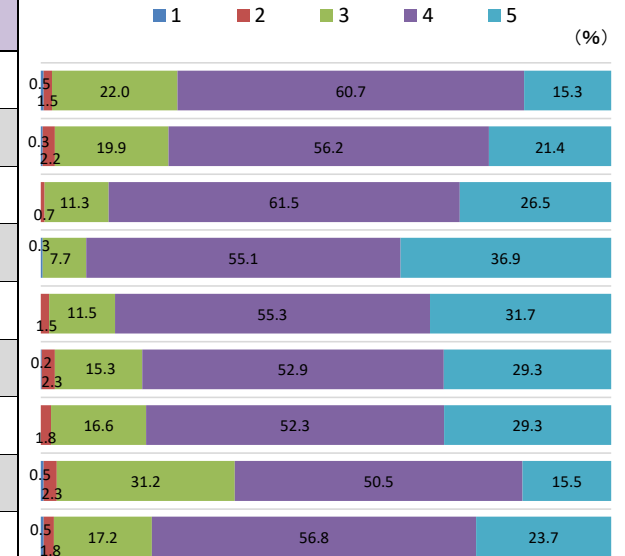
＜質問別評価平均レーダーチャート＞



◆質問別評価集計表 (※2)

アンケート質問内容	評価構成 (件数)					未回答データ	合計	当集計平均	全学平均
	全くそう 思わない 1	そう 思わない 2	どちらとも 言えない 3	そう思う 4	強く そう思う 5				
質問2 この授業の内容を理解できた	3	9	133	366	92	248	851	3.89	4.02
質問3 この授業では、目標がどこにあるかを毎回、明確にされていた	2	13	120	339	129	248	851	3.96	4.12
質問4 この授業では、学生の受講マナーが守られるよう配慮されていた	0	4	67	366	158	256	851	4.14	4.25
質問5 この授業では、開始・終了の時刻は守られていた	2	0	46	330	221	252	851	4.28	4.33
質問6 この授業では、適切な資料等が準備されていた	0	9	69	331	190	252	851	4.17	4.30
質問7 この授業の話し方は聞き取りやすかった	1	14	92	317	176	251	851	4.09	4.19
質問8 この授業では、授業中もしくは授業後の質問に対して、適切に対応されていた	0	11	100	314	176	250	851	4.09	4.24
質問9 この授業を通して、自分に「伝える力」が身についた、あるいは自分の「伝える力」が伸びた	3	14	187	303	93	251	851	3.78	3.92
質問10 総合的にこの授業に満足した	3	11	103	341	142	251	851	4.01	4.15

(※2) 質問1は別紙に集計



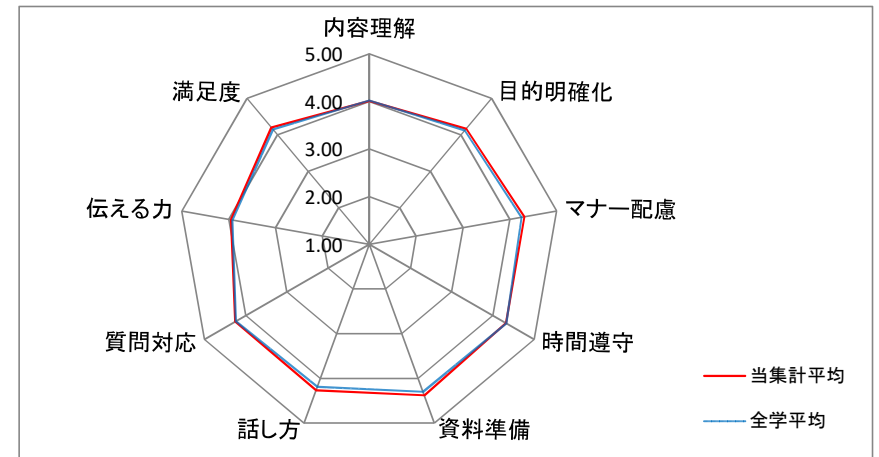
【2021年度前期】 広島女学院大学 「学生による授業評価アンケート」 集計表

◆集計明細

(集計名)	学科の学年別 (生活デザイン:2年)	集計
(履修登録件数)	922	件
(回答件数)	720	件 (※1)
(回答率)	78.1	%

(※1) 質問1～10の有効回答件数

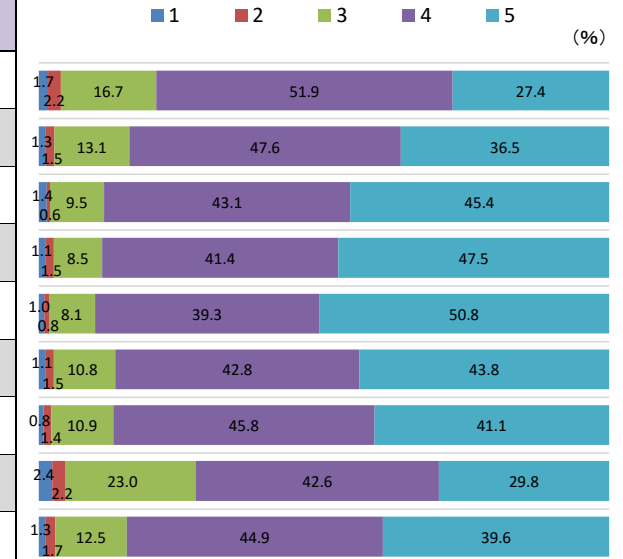
＜質問別評価平均レーダーチャート＞



◆質問別評価集計表 (※2)

アンケート質問内容	評価構成 (件数)					未回答データ	合計	当集計平均	全学平均
	全くそう 思わない 1	そう 思わない 2	どちらとも 言えない 3	そう思う 4	強く そう思う 5				
質問2 この授業の内容を理解できた	12	16	120	373	197	204	922	4.01	4.02
質問3 この授業では、目標がどこにあるかを毎回、明確にされていた	9	11	94	342	262	204	922	4.17	4.12
質問4 この授業では、学生の受講マナーが守られるよう配慮されていた	10	4	68	308	324	208	922	4.31	4.25
質問5 この授業では、開始・終了の時刻は守られていた	8	11	61	297	340	205	922	4.32	4.33
質問6 この授業では、適切な資料等が準備されていた	7	6	58	281	364	206	922	4.38	4.30
質問7 この授業の話し方は聞き取りやすかった	8	11	77	307	314	205	922	4.27	4.19
質問8 この授業では、授業中もしくは授業後の質問に対して、適切に対応されていた	6	10	78	328	295	205	922	4.25	4.24
質問9 この授業を通して、自分に「伝える力」が身についた、あるいは自分の「伝える力」が伸びた	17	16	165	306	214	204	922	3.95	3.92
質問10 総合的にこの授業に満足した	9	12	90	323	285	203	922	4.20	4.15

(※2) 質問1は別紙に集計



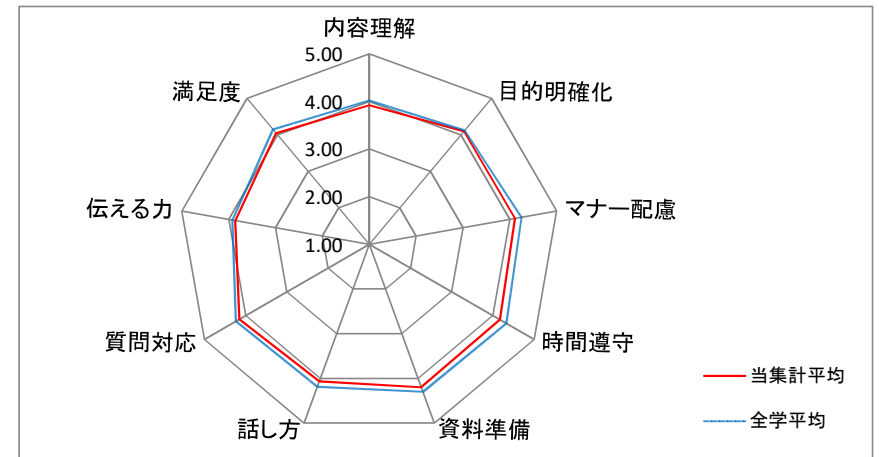
【2021年度前期】 広島女学院大学 「学生による授業評価アンケート」 集計表

◆集計明細

(集計名)	学科の学年別 (生活デザイン:3年)	集計
(履修登録件数)	695	件
(回答件数)	444	件 (※1)
(回答率)	63.9	%

(※1) 質問1～10の有効回答件数

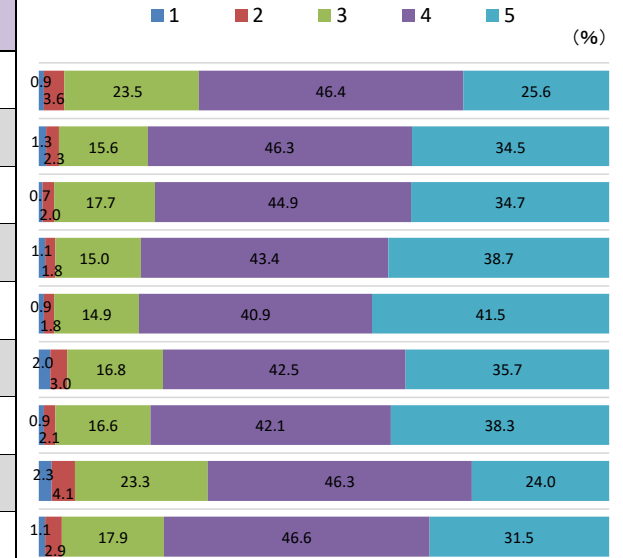
＜質問別評価平均レーダーチャート＞



◆質問別評価集計表 (※2)

アンケート質問内容	評価構成 (件数)					未回答データ	合計	当集計平均	全学平均
	全くそう 思わない 1	そう 思わない 2	どちらとも 言えない 3	そう思う 4	強く そう思う 5				
質問2 この授業の内容を理解できた	4	16	104	205	113	253	695	3.92	4.02
質問3 この授業では、目標がどこにあるかを毎回、明確にされていた	6	10	69	205	153	252	695	4.10	4.12
質問4 この授業では、学生の受講マナーが守られるよう配慮されていた	3	9	78	198	153	254	695	4.11	4.25
質問5 この授業では、開始・終了の時刻は守られていた	5	8	66	191	170	255	695	4.17	4.33
質問6 この授業では、適切な資料等が準備されていた	4	8	66	181	184	252	695	4.20	4.30
質問7 この授業の話し方は聞き取りやすかった	9	13	74	187	157	255	695	4.07	4.19
質問8 この授業では、授業中もしくは授業後の質問に対して、適切に対応されていた	4	9	73	185	168	256	695	4.15	4.24
質問9 この授業を通して、自分に「伝える力」が身についた、あるいは自分の「伝える力」が伸びた	10	18	103	204	106	254	695	3.86	3.92
質問10 総合的にこの授業に満足した	5	13	79	206	139	253	695	4.04	4.15

(※2) 質問1は別紙に集計



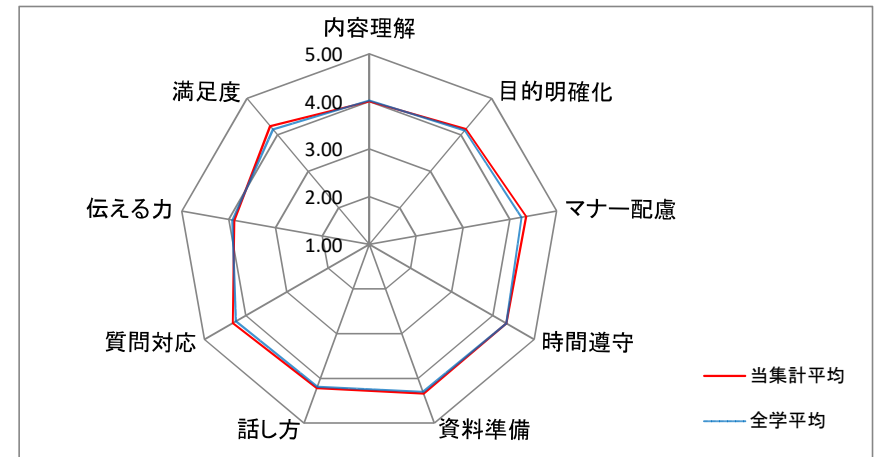
【2021年度前期】 広島女学院大学 「学生による授業評価アンケート」 集計表

◆集計明細

(集計名)	学科の学年別 (生活デザイン:4年)	集計
(履修登録件数)	157	件
(回答件数)	64	件 (※1)
(回答率)	40.8	%

(※1) 質問1～10の有効回答件数

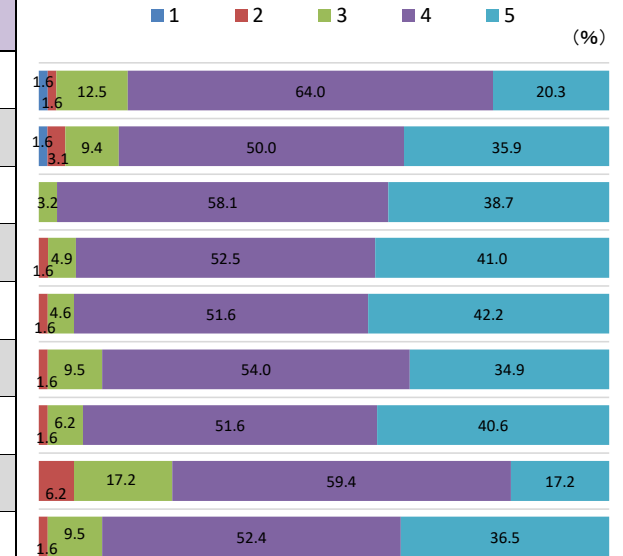
＜質問別評価平均レーダーチャート＞



◆質問別評価集計表 (※2)

アンケート質問内容	評価構成 (件数)					未回答データ	合計	当集計平均	全学平均
	全くそう 思わない 1	そう 思わない 2	どちらとも 言えない 3	そう思う 4	強く そう思う 5				
質問2 この授業の内容を理解できた	1	1	8	41	13	93	157	4.00	4.02
質問3 この授業では、目標がどこにあるかを毎回、明確にされていた	1	2	6	32	23	93	157	4.16	4.12
質問4 この授業では、学生の受講マナーが守られるよう配慮されていた	0	0	2	36	24	95	157	4.35	4.25
質問5 この授業では、開始・終了の時刻は守られていた	0	1	3	32	25	96	157	4.33	4.33
質問6 この授業では、適切な資料等が準備されていた	0	1	3	33	27	93	157	4.34	4.30
質問7 この授業の話し方は聞き取りやすかった	0	1	6	34	22	94	157	4.22	4.19
質問8 この授業では、授業中もしくは授業後の質問に対して、適切に対応されていた	0	1	4	33	26	93	157	4.31	4.24
質問9 この授業を通して、自分に「伝える力」が身についた、あるいは自分の「伝える力」が伸びた	0	4	11	38	11	93	157	3.88	3.92
質問10 総合的にこの授業に満足した	0	1	6	33	23	94	157	4.24	4.15

(※2) 質問1は別紙に集計



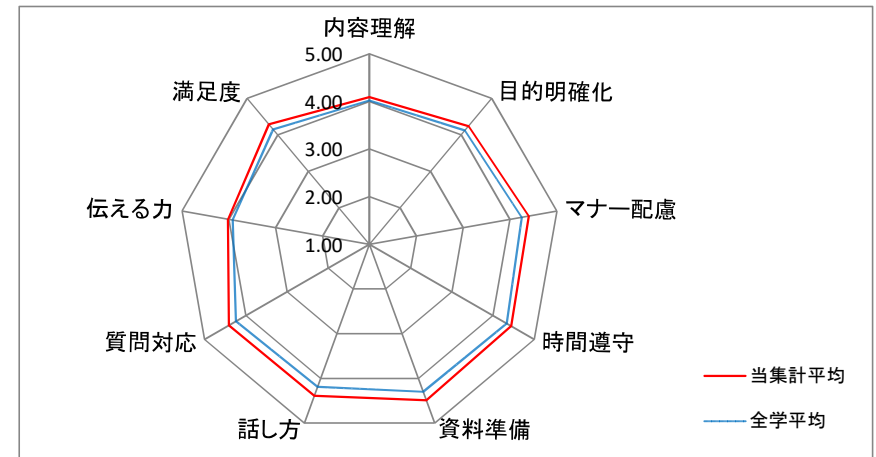
【2021年度前期】 広島女学院大学 「学生による授業評価アンケート」 集計表

◆集計明細

(集計名)	学科の学年別 (管理栄養:1年)	集計
(履修登録件数)	672	件
(回答件数)	481	件 (※1)
(回答率)	71.6	%

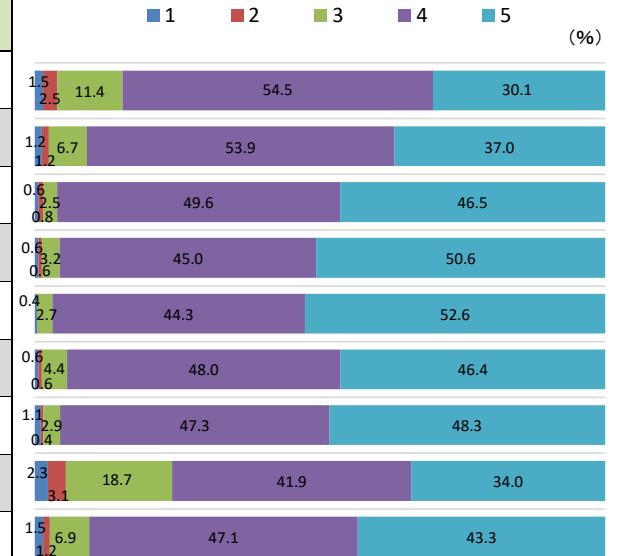
(※1) 質問1～10の有効回答件数

＜質問別評価平均レーダーチャート＞



◆質問別評価集計表 (※2)

アンケート質問内容	評価構成 (件数)					未回答データ	合計	当集計平均	全学平均
	全くそう 思わない 1	そう 思わない 2	どちらとも 言えない 3	そう思う 4	強く そう思う 5				
質問2 この授業の内容を理解できた	7	12	55	262	145	191	672	4.09	4.02
質問3 この授業では、目標がどこにあるかを毎回、明確にされていた	6	6	32	259	178	191	672	4.24	4.12
質問4 この授業では、学生の受講マナーが守られるよう配慮されていた	3	4	12	238	223	192	672	4.40	4.25
質問5 この授業では、開始・終了の時刻は守られていた	3	3	15	214	241	196	672	4.44	4.33
質問6 この授業では、適切な資料等が準備されていた	2	0	13	212	252	193	672	4.49	4.30
質問7 この授業の話し方は聞き取りやすかった	3	3	21	228	220	197	672	4.39	4.19
質問8 この授業では、授業中もしくは授業後の質問に対して、適切に対応されていた	5	2	14	226	231	194	672	4.41	4.24
質問9 この授業を通して、自分に「伝える力」が身についた、あるいは自分の「伝える力」が伸びた	11	15	89	200	162	195	672	4.02	3.92
質問10 総合的にこの授業に満足した	7	6	33	225	207	194	672	4.29	4.15



(※2) 質問1は別紙に集計

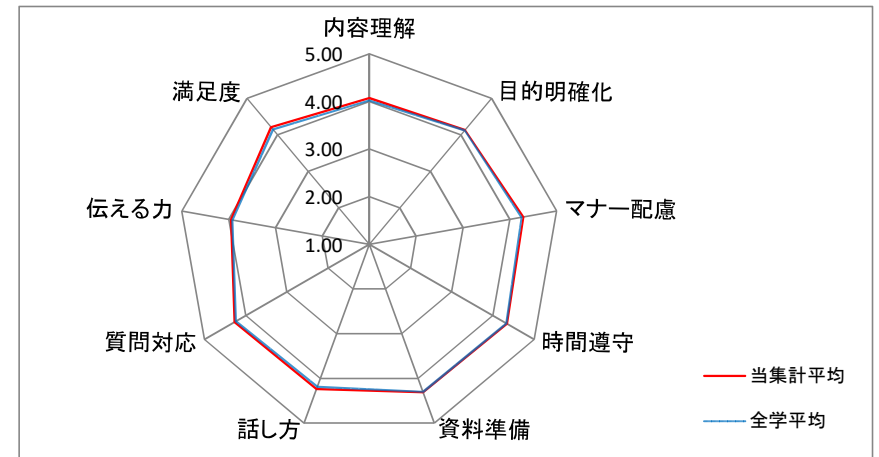
【2021年度前期】 広島女学院大学 「学生による授業評価アンケート」 集計表

◆集計明細

(集計名)	学科の学年別 (管理栄養:2年)	集計
(履修登録件数)	931	件
(回答件数)	718	件 (※1)
(回答率)	77.1	%

(※1) 質問1～10の有効回答件数

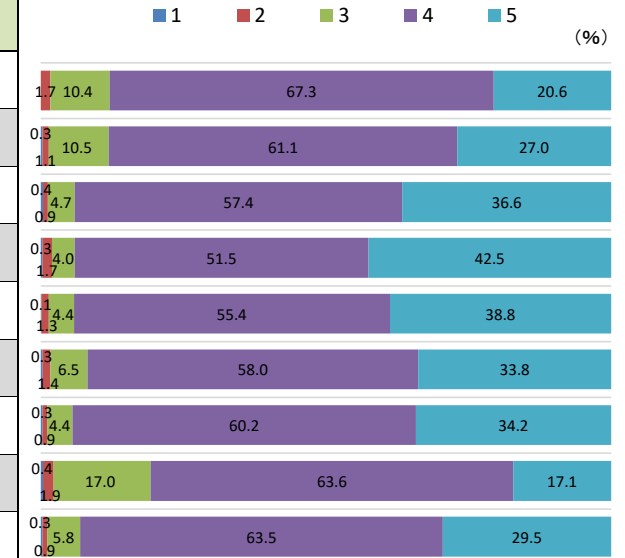
＜質問別評価平均レーダーチャート＞



◆質問別評価集計表 (※2)

アンケート質問内容	評価構成 (件数)					未回答データ	合計	当集計平均	全学平均
	全くそう 思わない 1	そう 思わない 2	どちらとも 言えない 3	そう思う 4	強く そう思う 5				
質問2 この授業の内容を理解できた	0	12	73	474	145	227	931	4.07	4.02
質問3 この授業では、目標がどこにあるかを毎回、明確にされていた	2	8	74	430	190	227	931	4.13	4.12
質問4 この授業では、学生の受講マナーが守られるよう配慮されていた	3	6	33	405	258	226	931	4.29	4.25
質問5 この授業では、開始・終了の時刻は守られていた	2	12	28	363	299	227	931	4.34	4.33
質問6 この授業では、適切な資料等が準備されていた	1	9	31	388	272	230	931	4.31	4.30
質問7 この授業の話し方は聞き取りやすかった	2	10	45	405	236	233	931	4.24	4.19
質問8 この授業では、授業中もしくは授業後の質問に対して、適切に対応されていた	2	6	31	421	239	232	931	4.27	4.24
質問9 この授業を通して、自分に「伝える力」が身についた、あるいは自分の「伝える力」が伸びた	3	13	119	445	120	231	931	3.95	3.92
質問10 総合的にこの授業に満足した	2	6	41	444	206	232	931	4.21	4.15

(※2) 質問1は別紙に集計



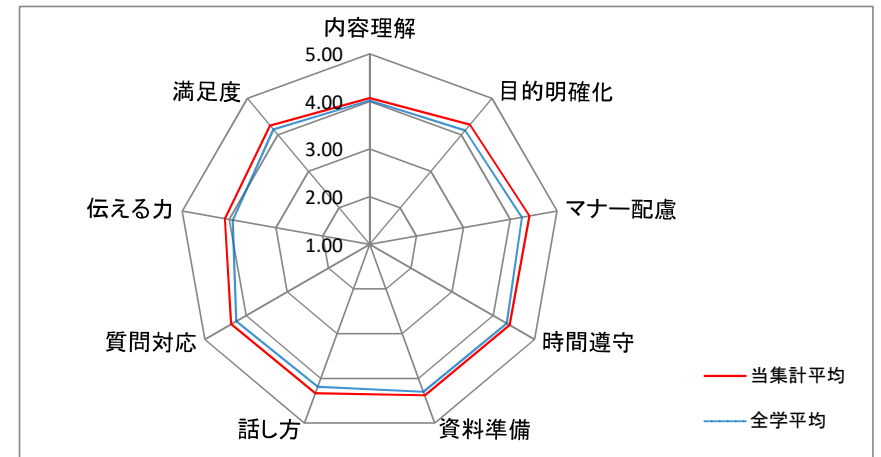
【2021年度前期】 広島女学院大学 「学生による授業評価アンケート」 集計表

◆集計明細

(集計名)	学科の学年別 (管理栄養:3年)	集計
(履修登録件数)	652	件
(回答件数)	561	件 (※1)
(回答率)	86.0	%

(※1) 質問1～10の有効回答件数

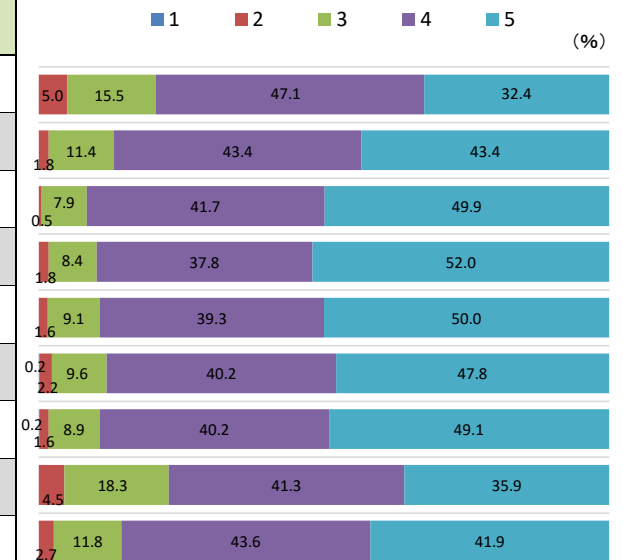
＜質問別評価平均レーダーチャート＞



◆質問別評価集計表 (※2)

アンケート質問内容	評価構成 (件数)					未回答データ	合計	当集計平均	全学平均
	全くそう 思わない 1	そう 思わない 2	どちらとも 言えない 3	そう思う 4	強く そう思う 5				
質問2 この授業の内容を理解できた	0	28	87	264	182	91	652	4.07	4.02
質問3 この授業では、目標がどこにあるかを毎回、明確にされていた	0	10	64	243	243	92	652	4.28	4.12
質問4 この授業では、学生の受講マナーが守られるよう配慮されていた	0	3	44	234	280	91	652	4.41	4.25
質問5 この授業では、開始・終了の時刻は守られていた	0	10	47	212	291	92	652	4.40	4.33
質問6 この授業では、適切な資料等が準備されていた	0	9	51	220	280	92	652	4.38	4.30
質問7 この授業の話し方は聞き取りやすかった	1	12	53	223	265	98	652	4.33	4.19
質問8 この授業では、授業中もしくは授業後の質問に対して、適切に対応されていた	1	9	50	225	275	92	652	4.36	4.24
質問9 この授業を通して、自分に「伝える力」が身についた、あるいは自分の「伝える力」が伸びた	0	25	102	230	200	95	652	4.09	3.92
質問10 総合的にこの授業に満足した	0	15	66	244	234	93	652	4.25	4.15

(※2) 質問1は別紙に集計



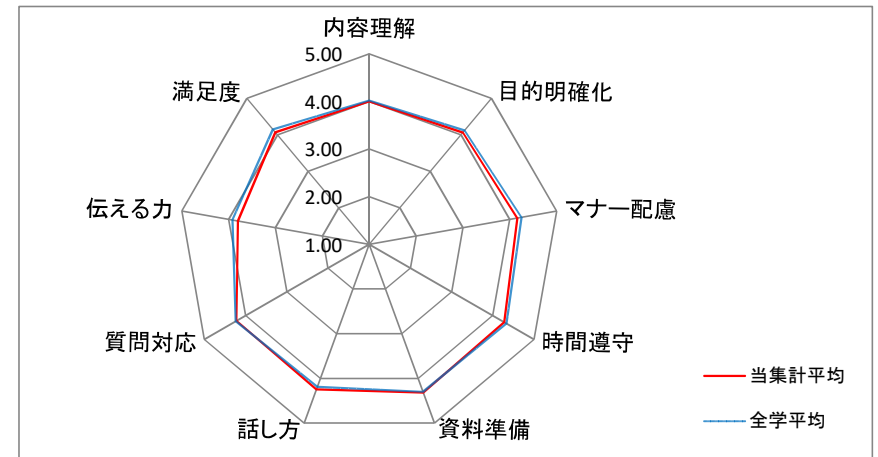
【2021年度前期】 広島女学院大学 「学生による授業評価アンケート」 集計表

◆集計明細

(集計名)	学科の学年別 (管理栄養:4年)	集計
(履修登録件数)	214	件
(回答件数)	132	件 (※1)
(回答率)	61.7	%

(※1) 質問1～10の有効回答件数

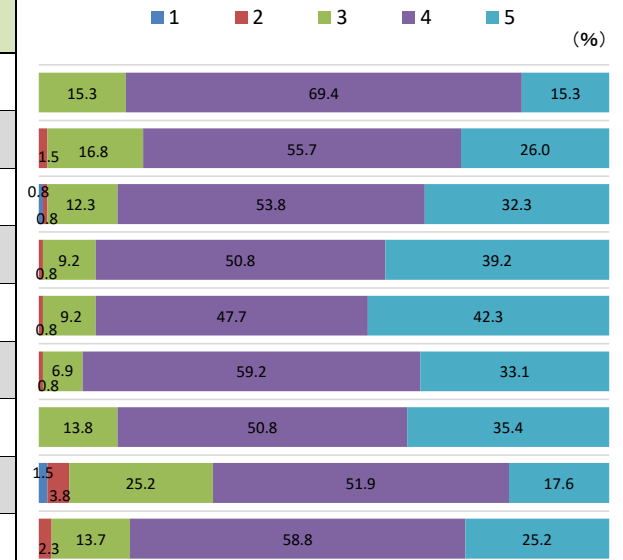
＜質問別評価平均レーダーチャート＞



◆質問別評価集計表 (※2)

アンケート質問内容	評価構成 (件数)					未回答データ	合計	当集計平均	全学平均
	全くそう 思わない 1	そう 思わない 2	どちらとも 言えない 3	そう思う 4	強く そう思う 5				
質問2 この授業の内容を理解できた	0	0	20	91	20	83	214	4.00	4.02
質問3 この授業では、目標がどこにあるかを毎回、明確にされていた	0	2	22	73	34	83	214	4.06	4.12
質問4 この授業では、学生の受講マナーが守られるよう配慮されていた	1	1	16	70	42	84	214	4.16	4.25
質問5 この授業では、開始・終了の時刻は守られていた	0	1	12	66	51	84	214	4.28	4.33
質問6 この授業では、適切な資料等が準備されていた	0	1	12	62	55	84	214	4.32	4.30
質問7 この授業の話し方は聞き取りやすかった	0	1	9	77	43	84	214	4.25	4.19
質問8 この授業では、授業中もしくは授業後の質問に対して、適切に対応されていた	0	0	18	66	46	84	214	4.22	4.24
質問9 この授業を通して、自分に「伝える力」が身についた、あるいは自分の「伝える力」が伸びた	2	5	33	68	23	83	214	3.80	3.92
質問10 総合的にこの授業に満足した	0	3	18	77	33	83	214	4.07	4.15

(※2) 質問1は別紙に集計



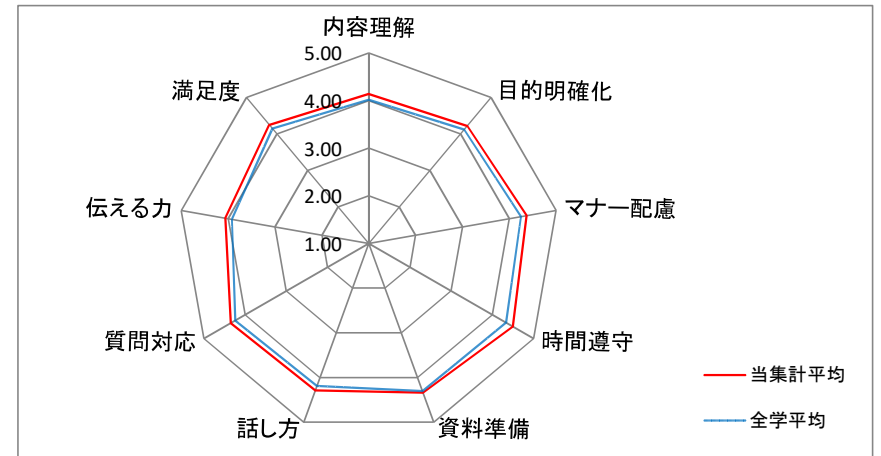
【2021年度前期】 広島女学院大学 「学生による授業評価アンケート」 集計表

◆集計明細

(集計名)	学科の学年別 (児童教育:1年)	集計
(履修登録件数)	857	件
(回答件数)	656	件 (※1)
(回答率)	76.5	%

(※1) 質問1～10の有効回答件数

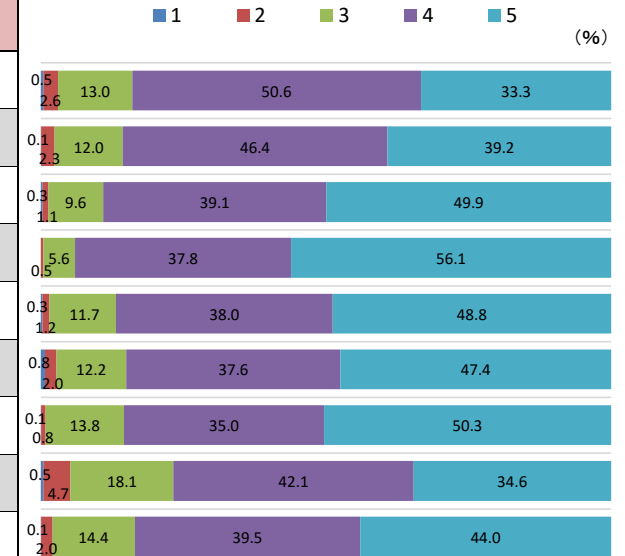
＜質問別評価平均レーダーチャート＞



◆質問別評価集計表 (※2)

アンケート質問内容	評価構成 (件数)					未回答データ	合計	当集計平均	全学平均
	全くそう 思わない 1	そう 思わない 2	どちらとも 言えない 3	そう思う 4	強く そう思う 5				
質問2 この授業の内容を理解できた	3	17	85	331	218	203	857	4.14	4.02
質問3 この授業では、目標がどこにあるかを毎回、明確にされていた	1	15	78	302	255	206	857	4.22	4.12
質問4 この授業では、学生の受講マナーが守られるよう配慮されていた	2	7	62	253	323	210	857	4.37	4.25
質問5 この授業では、開始・終了の時刻は守られていた	0	3	36	244	362	212	857	4.50	4.33
質問6 この授業では、適切な資料等が準備されていた	2	8	76	248	318	205	857	4.34	4.30
質問7 この授業の話し方は聞き取りやすかった	5	13	79	243	307	210	857	4.29	4.19
質問8 この授業では、授業中もしくは授業後の質問に対して、適切に対応されていた	1	5	90	229	329	203	857	4.35	4.24
質問9 この授業を通して、自分に「伝える力」が身についた、あるいは自分の「伝える力」が伸びた	3	31	118	275	226	204	857	4.06	3.92
質問10 総合的にこの授業に満足した	1	13	94	258	287	204	857	4.25	4.15

(※2) 質問1は別紙に集計



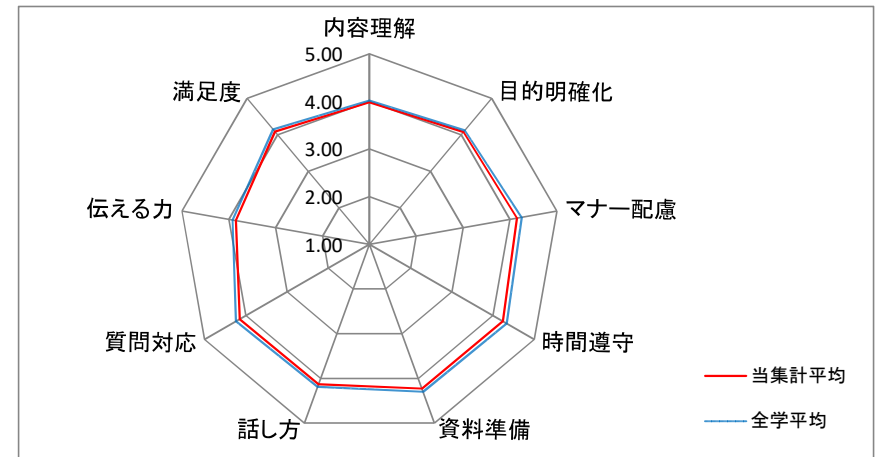
【2021年度前期】 広島女学院大学 「学生による授業評価アンケート」 集計表

◆集計明細

(集計名)	学科の学年別 (児童教育:2年)	集計
(履修登録件数)	685	件
(回答件数)	525	件 (※1)
(回答率)	76.6	%

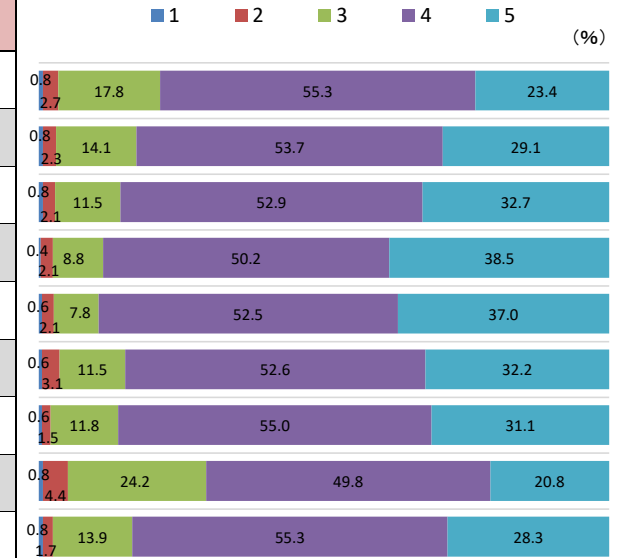
(※1) 質問1～10の有効回答件数

＜質問別評価平均レーダーチャート＞



◆質問別評価集計表 (※2)

アンケート質問内容	評価構成 (件数)					未回答データ	合計	当集計平均	全学平均
	全くそう 思わない 1	そう 思わない 2	どちらとも 言えない 3	そう思う 4	強く そう思う 5				
質問2 この授業の内容を理解できた	4	14	93	288	122	164	685	3.98	4.02
質問3 この授業では、目標がどこにあるかを毎回、明確にされていた	4	12	74	282	153	160	685	4.08	4.12
質問4 この授業では、学生の受講マナーが守られるよう配慮されていた	4	11	60	277	171	162	685	4.15	4.25
質問5 この授業では、開始・終了の時刻は守られていた	2	11	46	262	201	163	685	4.24	4.33
質問6 この授業では、適切な資料等が準備されていた	3	11	41	275	194	161	685	4.23	4.30
質問7 この授業の話し方は聞き取りやすかった	3	16	60	273	167	166	685	4.13	4.19
質問8 この授業では、授業中もしくは授業後の質問に対して、適切に対応されていた	3	8	62	288	163	161	685	4.15	4.24
質問9 この授業を通して、自分に「伝える力」が身についた、あるいは自分の「伝える力」が伸びた	4	23	127	261	109	161	685	3.85	3.92
質問10 総合的にこの授業に満足した	4	9	73	289	148	162	685	4.09	4.15



(※2) 質問1は別紙に集計

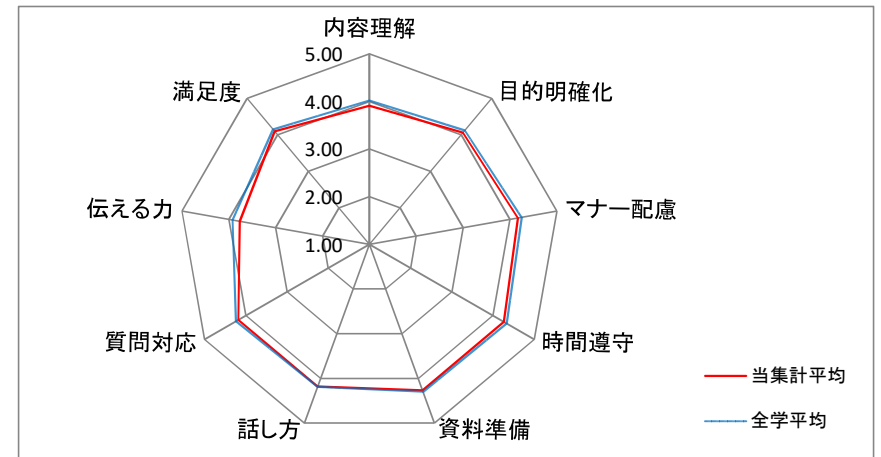
【2021年度前期】 広島女学院大学 「学生による授業評価アンケート」 集計表

◆集計明細

(集計名)	学科の学年別 (児童教育:3年)	集計
(履修登録件数)	759	件
(回答件数)	480	件 (※1)
(回答率)	63.2	%

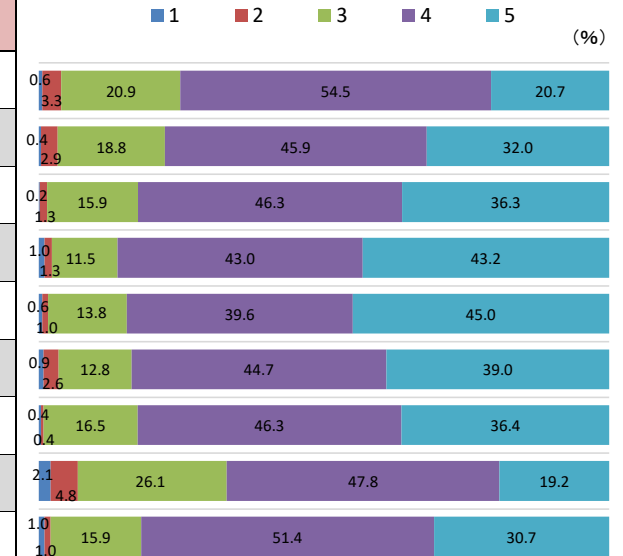
(※1) 質問1～10の有効回答件数

＜質問別評価平均レーダーチャート＞



◆質問別評価集計表 (※2)

アンケート質問内容	評価構成 (件数)					未回答データ	合計	当集計平均	全学平均
	全くそう 思わない 1	そう 思わない 2	どちらとも 言えない 3	そう思う 4	強く そう思う 5				
質問2 この授業の内容を理解できた	3	16	100	261	99	280	759	3.91	4.02
質問3 この授業では、目標がどこにあるかを毎回、明確にされていた	2	14	90	220	153	280	759	4.06	4.12
質問4 この授業では、学生の受講マナーが守られるよう配慮されていた	1	6	76	221	173	282	759	4.17	4.25
質問5 この授業では、開始・終了の時刻は守られていた	5	6	55	205	206	282	759	4.26	4.33
質問6 この授業では、適切な資料等が準備されていた	3	5	66	189	215	281	759	4.27	4.30
質問7 この授業の話し方は聞き取りやすかった	4	12	59	205	179	300	759	4.18	4.19
質問8 この授業では、授業中もしくは授業後の質問に対して、適切に対応されていた	2	2	79	221	174	281	759	4.18	4.24
質問9 この授業を通して、自分に「伝える力」が身についた、あるいは自分の「伝える力」が伸びた	10	23	125	229	92	280	759	3.77	3.92
質問10 総合的にこの授業に満足した	5	5	76	246	147	280	759	4.10	4.15



(※2) 質問1は別紙に集計

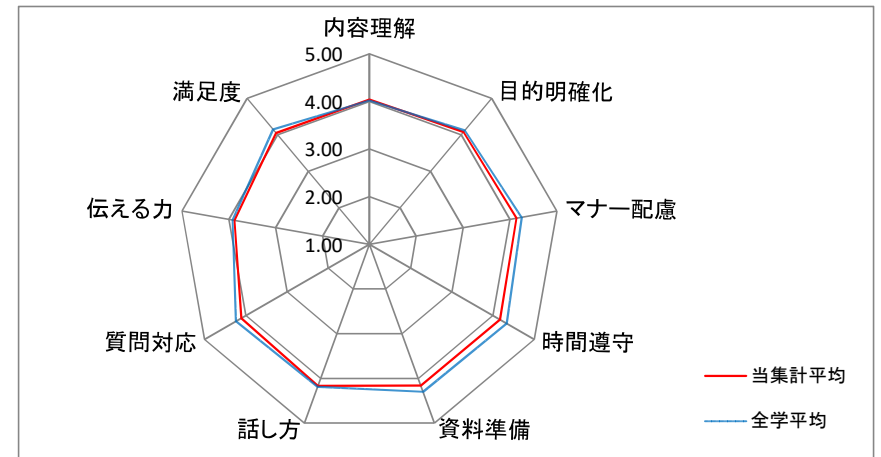
【2021年度前期】 広島女学院大学 「学生による授業評価アンケート」 集計表

◆集計明細

(集計名)	学科の学年別 (児童教育:4年)	集計
(履修登録件数)	177	件
(回答件数)	105	件 (※1)
(回答率)	59.3	%

(※1) 質問1～10の有効回答件数

＜質問別評価平均レーダーチャート＞



◆質問別評価集計表 (※2)

アンケート質問内容	評価構成 (件数)					未回答データ	合計	当集計平均	全学平均
	全くそう 思わない 1	そう 思わない 2	どちらとも 言えない 3	そう思う 4	強く そう思う 5				
質問2 この授業の内容を理解できた	0	0	20	61	24	72	177	4.04	4.02
質問3 この授業では、目標がどこにあるかを毎回、明確にされていた	0	0	24	49	32	72	177	4.08	4.12
質問4 この授業では、学生の受講マナーが守られるよう配慮されていた	0	0	19	48	33	77	177	4.14	4.25
質問5 この授業では、開始・終了の時刻は守られていた	0	1	16	47	35	78	177	4.17	4.33
質問6 この授業では、適切な資料等が準備されていた	0	1	19	47	38	72	177	4.16	4.30
質問7 この授業の話し方は聞き取りやすかった	0	0	17	50	34	76	177	4.17	4.19
質問8 この授業では、授業中もしくは授業後の質問に対して、適切に対応されていた	0	0	20	53	32	72	177	4.11	4.24
質問9 この授業を通して、自分に「伝える力」が身についた、あるいは自分の「伝える力」が伸びた	0	3	28	53	21	72	177	3.88	3.92
質問10 総合的にこの授業に満足した	1	1	21	51	31	72	177	4.05	4.15

(※2) 質問1は別紙に集計

