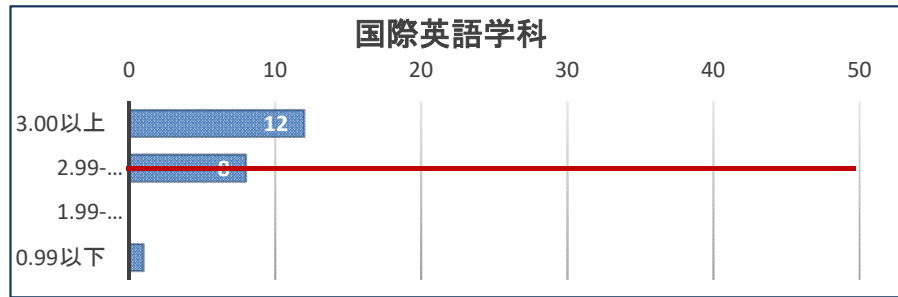


2023年度末 GPA分布 【2022年度入学生 2年次】

<人文学部>

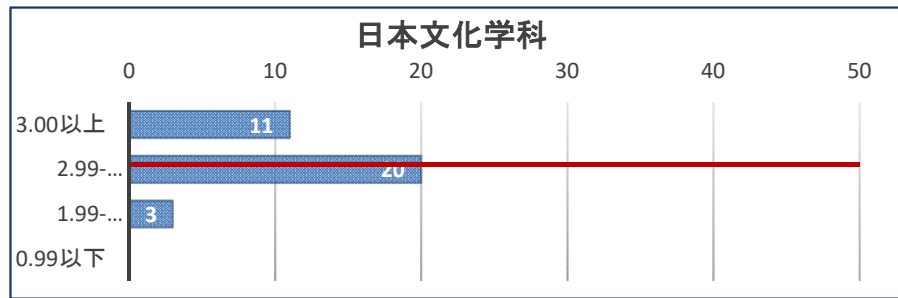
国際英語学科

GPA	人数
3.00以上	12
2.99-2.00	8
1.99-1.00	0
0.99以下	1
計	21
GPA平均値：2.93	



日本文化学科

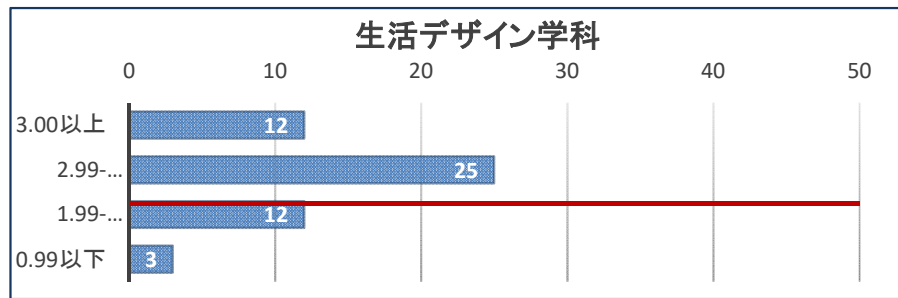
GPA	人数
3.00以上	11
2.99-2.00	20
1.99-1.00	3
0.99以下	0
計	34
GPA平均値：2.89	



<人間生活学部>

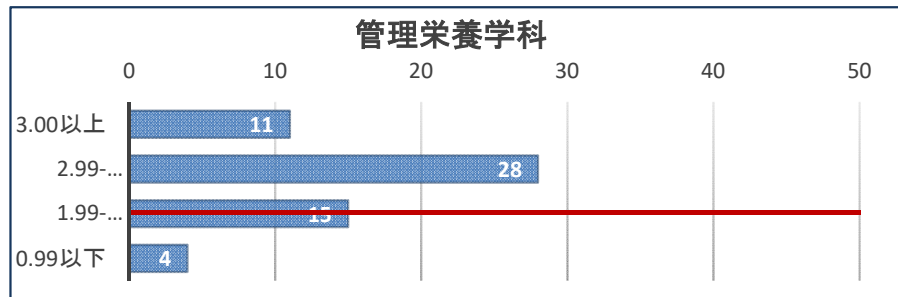
生活デザイン学科

GPA	人数
3.00以上	12
2.99-2.00	25
1.99-1.00	12
0.99以下	3
計	52
GPA平均値：2.44	



管理栄養学科

GPA	人数
3.00以上	11
2.99-2.00	28
1.99-1.00	15
0.99以下	4
計	58
GPA平均値：2.29	



児童教育学科

GPA	人数
3.00以上	18
2.99-2.00	25
1.99-1.00	12
0.99以下	1
計	56
GPA平均値：2.60	

