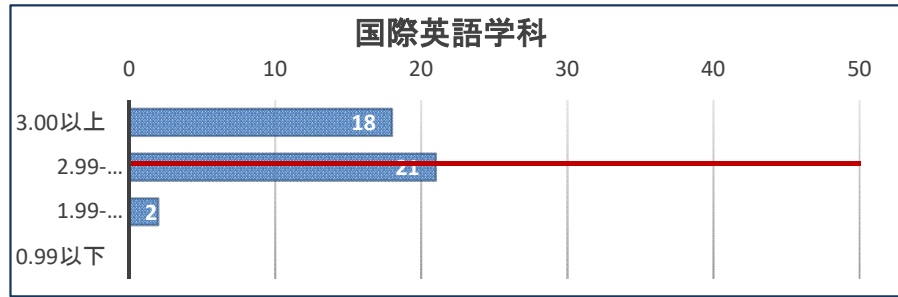


2023年度末 GPA分布 【2020年度入学生 4年次】

<人文学部>

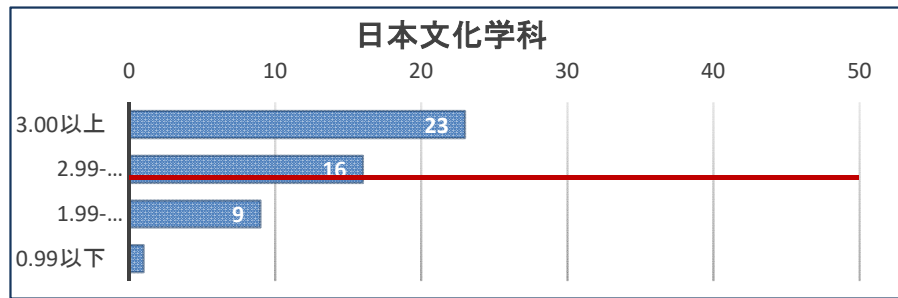
国際英語学科

GPA	人数
3.00以上	18
2.99-2.00	21
1.99-1.00	2
0.99以下	0
計	41
GPA平均値 : 2.68	



日本文化学科

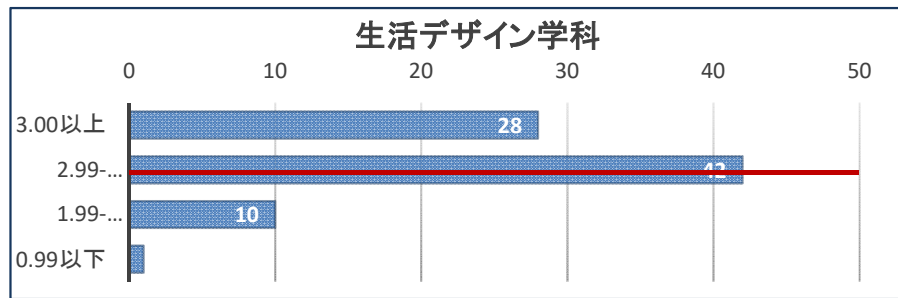
GPA	人数
3.00以上	23
2.99-2.00	16
1.99-1.00	9
0.99以下	1
計	49
GPA平均値 : 2.91	



<人間生活学部>

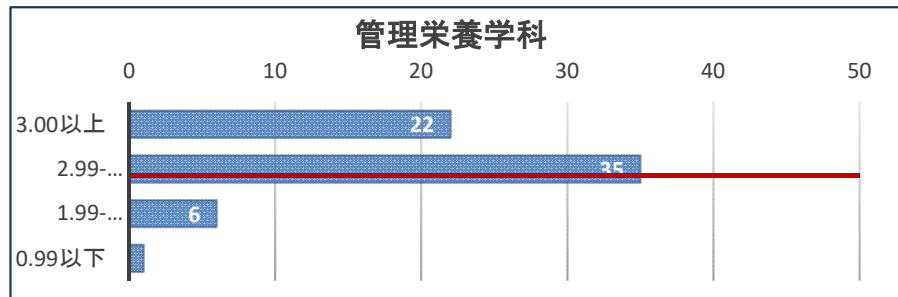
生活デザイン学科

GPA	人数
3.00以上	28
2.99-2.00	42
1.99-1.00	10
0.99以下	1
計	81
GPA平均値 : 2.56	



管理栄養学科

GPA	人数
3.00以上	22
2.99-2.00	35
1.99-1.00	6
0.99以下	1
計	64
GPA平均値 : 2.78	



児童教育学科

GPA	人数
3.00以上	30
2.99-2.00	27
1.99-1.00	3
0.99以下	0
計	60
GPA平均値 : 3.06	

