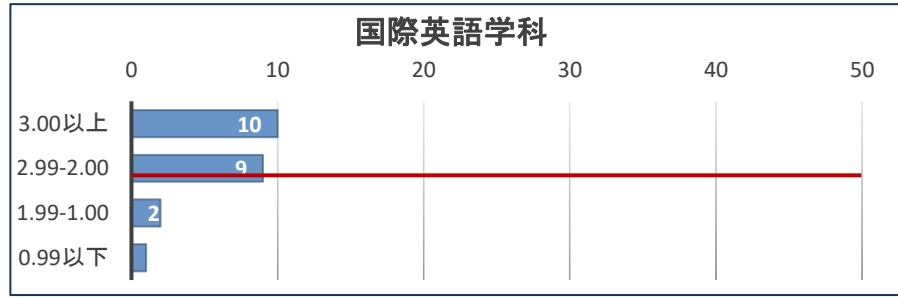


2022年度末 GPA分布 【2022年度入学生 1年次】

<人文学部>

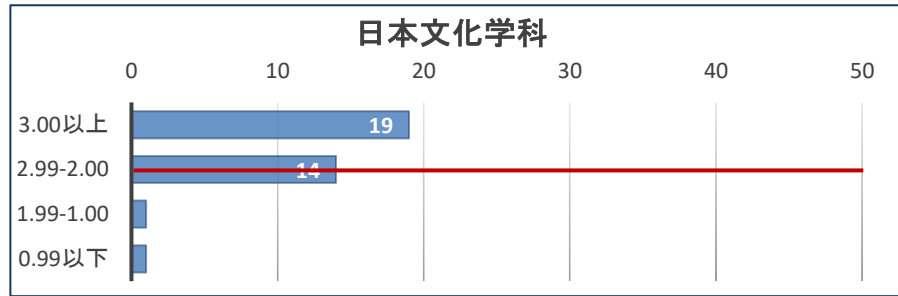
国際英語学科

GPA	人数
3.00以上	10
2.99-2.00	9
1.99-1.00	2
0.99以下	1
計	22
GPA平均値：2.79	



日本文化学科

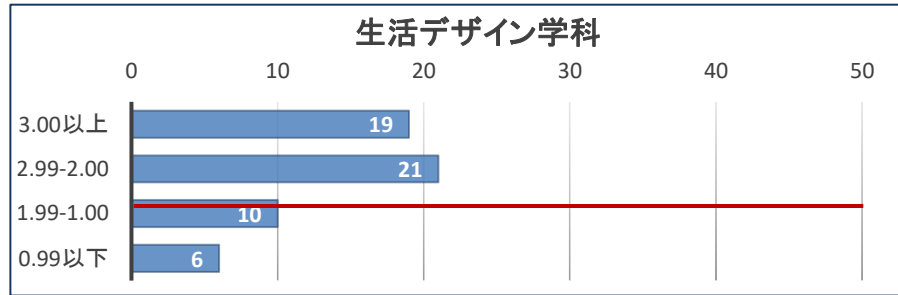
GPA	人数
3.00以上	19
2.99-2.00	14
1.99-1.00	1
0.99以下	1
計	35
GPA平均値：2.94	



<人間生活学部>

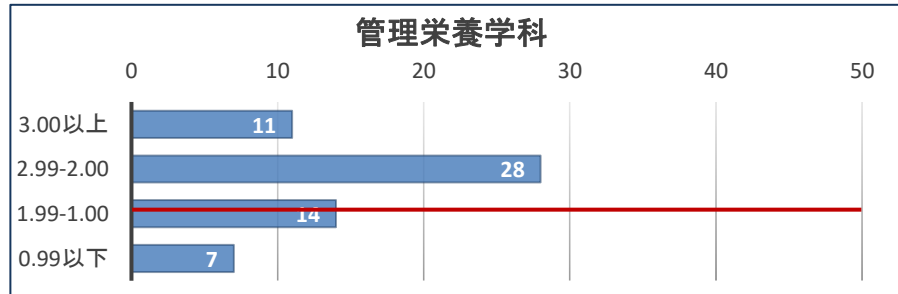
生活デザイン学科

GPA	人数
3.00以上	19
2.99-2.00	21
1.99-1.00	10
0.99以下	6
計	56
GPA平均値：2.35	



管理栄養学科

GPA	人数
3.00以上	11
2.99-2.00	28
1.99-1.00	14
0.99以下	7
計	60
GPA平均値：2.28	



児童教育学科

GPA	人数
3.00以上	16
2.99-2.00	29
1.99-1.00	10
0.99以下	3
計	58
GPA平均値：2.55	

