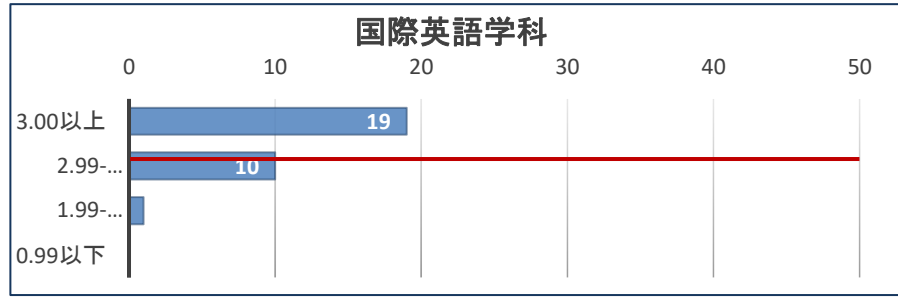


2022年度末 GPA分布 【2021年度入学生 2年次】

<人文学部>

国際英語学科

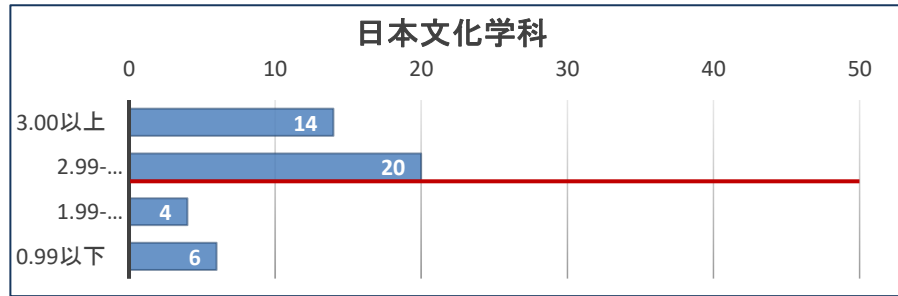
GPA	人数
3.00以上	19
2.99-2.00	10
1.99-1.00	1
0.99以下	0
計	30
GPA平均値：3.00	



— : 下位1/4 GPA2.69 (7名)

日本文化学科

GPA	人数
3.00以上	14
2.99-2.00	20
1.99-1.00	4
0.99以下	6
計	44
GPA平均値：2.48	

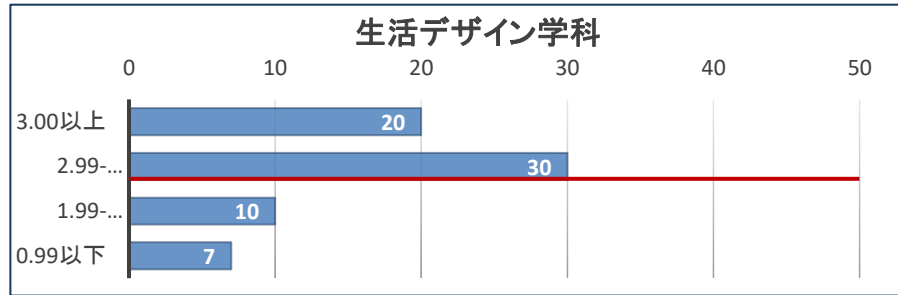


— : 下位1/4 GPA2.03 (11名)

<人間生活学部>

生活デザイン学科

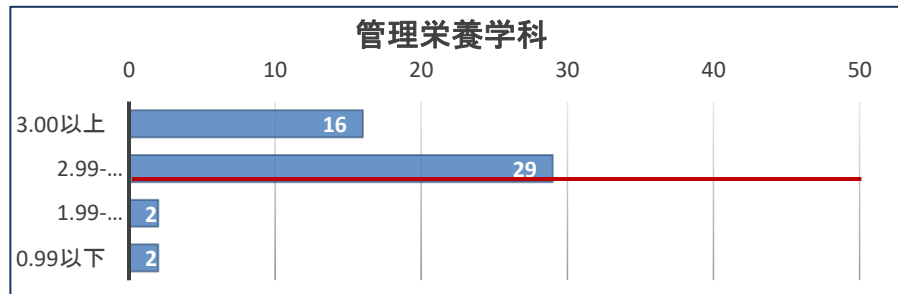
GPA	人数
3.00以上	20
2.99-2.00	30
1.99-1.00	10
0.99以下	7
計	67
GPA平均値：2.43	



— : 下位1/4 GPA2.10 (16名)

管理栄養学科

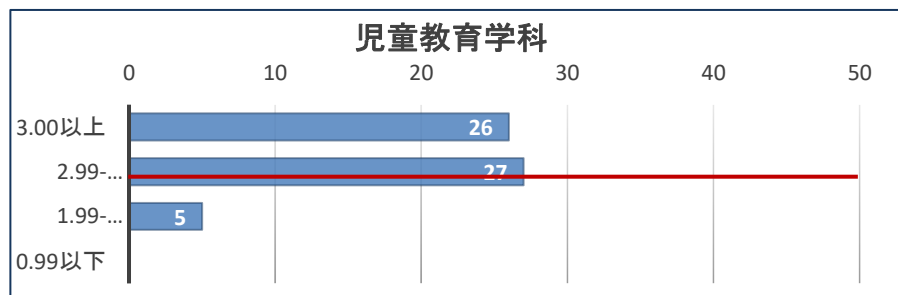
GPA	人数
3.00以上	16
2.99-2.00	29
1.99-1.00	2
0.99以下	2
計	49
GPA平均値：2.62	



— : 下位1/4 GPA2.15 (12名)

児童教育学科

GPA	人数
3.00以上	26
2.99-2.00	27
1.99-1.00	5
0.99以下	0
計	58
GPA平均値：2.85	



— : 下位1/4 GPA2.50 (14名)