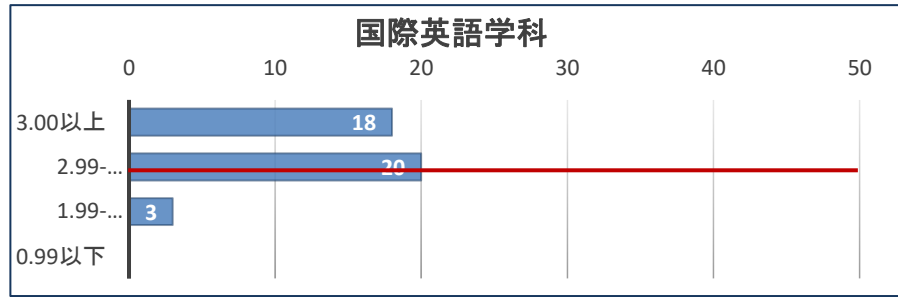


2022年度末 GPA分布 【2020年度入学生 3年次】

<人文学部>

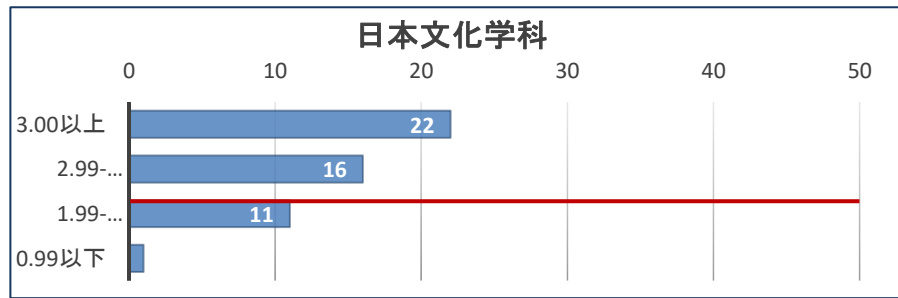
国際英語学科

GPA	人数
3.00以上	18
2.99-2.00	20
1.99-1.00	3
0.99以下	0
計	41
GPA平均値：2.91	



日本文化学科

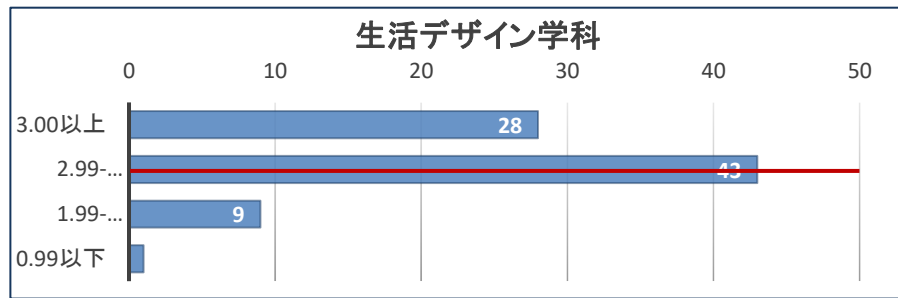
GPA	人数
3.00以上	22
2.99-2.00	16
1.99-1.00	11
0.99以下	1
計	50
GPA平均値：2.61	



<人間生活学部>

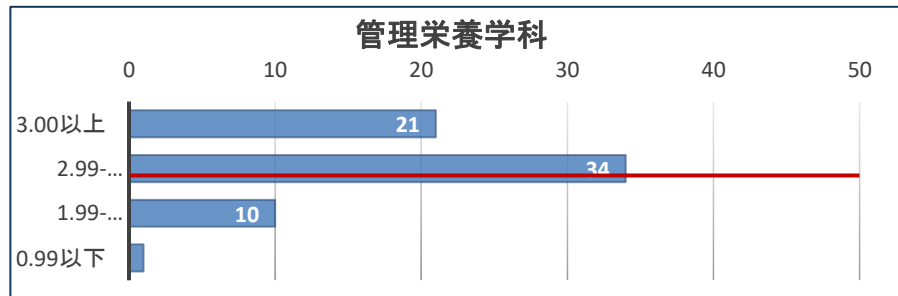
生活デザイン学科

GPA	人数
3.00以上	28
2.99-2.00	43
1.99-1.00	9
0.99以下	1
計	81
GPA平均値：2.74	



管理栄養学科

GPA	人数
3.00以上	21
2.99-2.00	34
1.99-1.00	10
0.99以下	1
計	66
GPA平均値：2.62	



児童教育学科

GPA	人数
3.00以上	33
2.99-2.00	24
1.99-1.00	4
0.99以下	0
計	61
GPA平均値：2.95	

