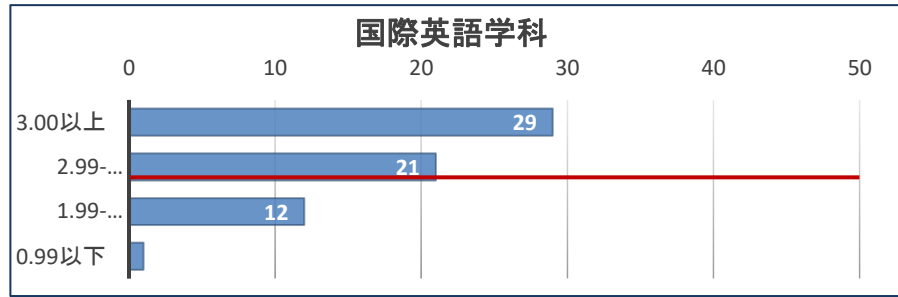


2022年度末 GPA分布 【2019年度入学生 4年次】

<人文学部>

国際英語学科

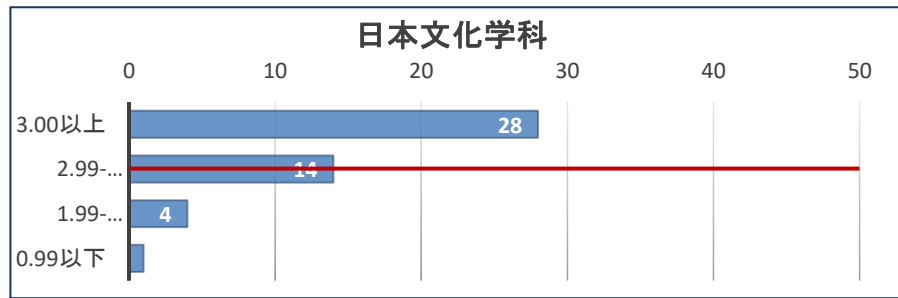
GPA	人数
3.00以上	29
2.99-2.00	21
1.99-1.00	12
0.99以下	1
計	63
GPA平均値：2.68	



— : 下位1/4 GPA2.03 (15名)

日本文化学科

GPA	人数
3.00以上	28
2.99-2.00	14
1.99-1.00	4
0.99以下	1
計	47
GPA平均値：2.91	

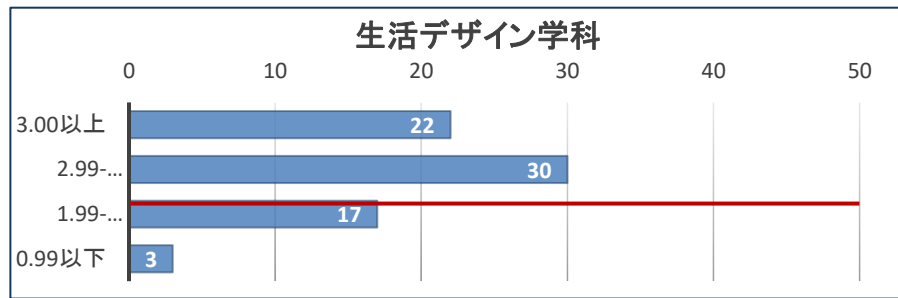


— : 下位1/4 GPA2.60 (11名)

<人間生活学部>

生活デザイン学科

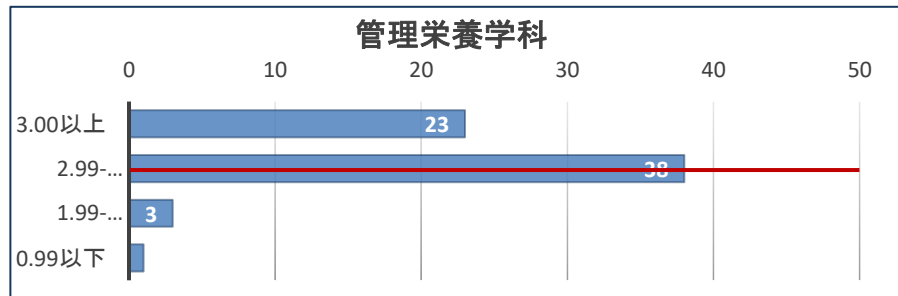
GPA	人数
3.00以上	22
2.99-2.00	30
1.99-1.00	17
0.99以下	3
計	72
GPA平均値：2.56	



— : 下位1/4 GPA1.93 (18名)

管理栄養学科

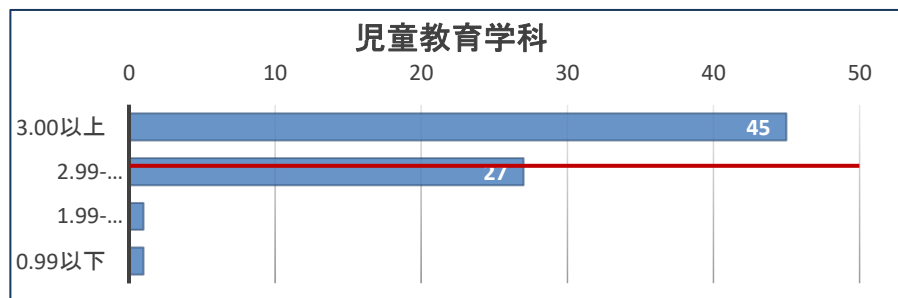
GPA	人数
3.00以上	23
2.99-2.00	38
1.99-1.00	3
0.99以下	1
計	65
GPA平均値：2.78	



— : 下位1/4 GPA2.47 (16名)

児童教育学科

GPA	人数
3.00以上	45
2.99-2.00	27
1.99-1.00	1
0.99以下	1
計	74
GPA平均値：3.06	



— : 下位1/4 GPA2.84 (18名)