

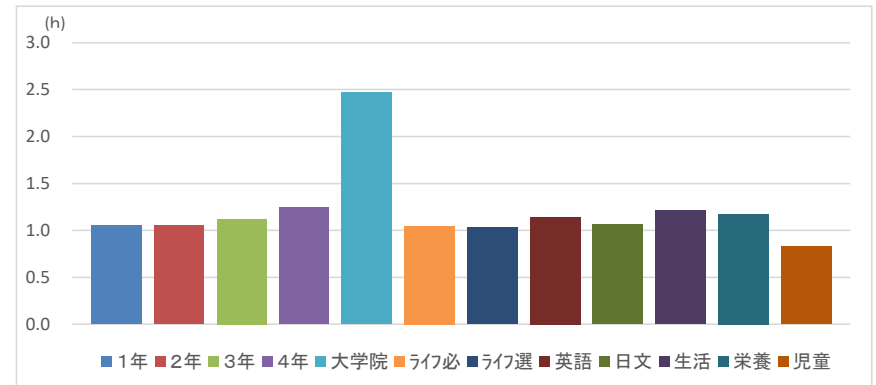
【2024 年度前期】 「学生による授業評価」 アンケート調査 集計表

<結果及びレーダーチャート：質問1～ 質問11 >

【2024年度前期】 広島女学院大学 「学生による授業評価アンケート」 集計表

◆平均学修時間

右記は、①0.5h未満を「0時間」、②0.5h以上1h未満を「0.5時間」、③1h以上1.5h未満を「1時間」、④1.5h以上2h未満を「1.5時間」、⑤2h以上2.5h未満を「2時間」、⑥2.5h以上3h未満を「2.5時間」、⑦3h以上を「3時間」とした時の平均学修時間のグラフです。



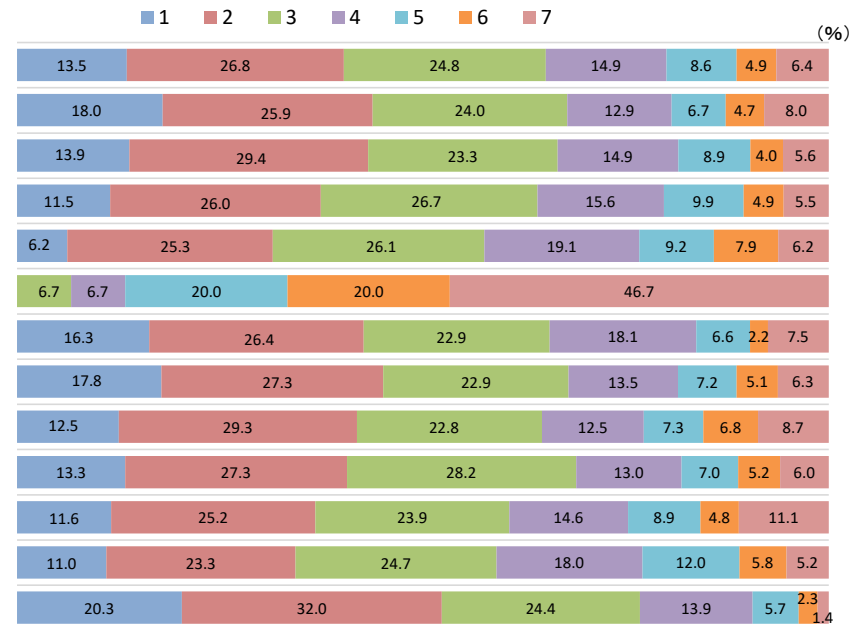
◆【全学、学年別、ライフ科目、学科別】「質問1」 評価集計表 (※1)

「この授業のために、予習・復習をした(授業1回あたりの平均時間)」(※2)

	評価構成 (件数)							未回答データ	合計	当集計平均
	0.5h未満	0.5h以上1h未満	1h以上1.5h未満	1.5h以上2h未満	2h以上2.5h未満	2.5h以上3h未満	3h以上			
	1	2	3	4	5	6	7			
全学	651	1,288	1,196	716	416	236	310	2,044	6,857	3.19
1年	248	357	331	178	92	65	110	385	1,766	3.10
2年	187	397	315	201	120	54	76	599	1,949	3.10
3年	191	432	444	259	164	82	92	715	2,379	3.23
4年	25	102	105	77	37	32	25	339	742	3.48
大学院	0	0	1	1	3	3	7	6	21	5.93
ライフ必	37	60	52	41	15	5	17	90	317	3.09
ライフ選	91	140	117	69	37	26	32	226	738	3.05
英語	65	152	118	65	38	35	45	244	762	3.28
日文	116	238	246	113	61	45	52	330	1,201	3.12
生活	129	280	266	163	99	53	123	525	1,638	3.43
栄養	148	314	333	242	161	78	70	456	1,802	3.35
児童	193	304	232	132	54	22	13	483	1,433	2.65

(※1) 質問2~11は別紙にて集計

(※2) 予習・復習には、授業で出された課題、レポートの作成等も含まれます。

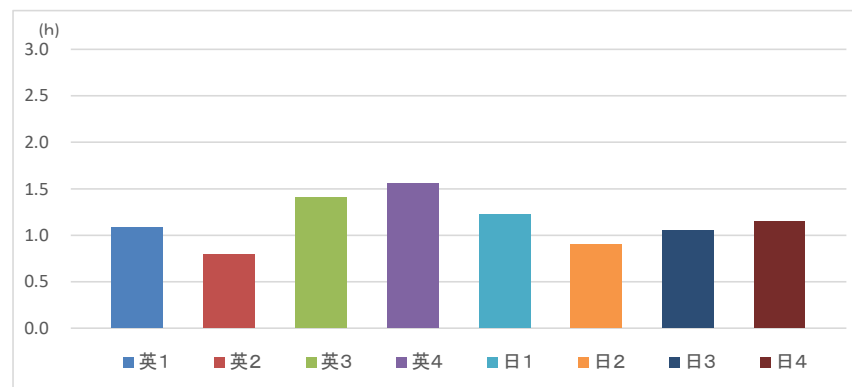


注: 上記グラフの構成比は、四捨五入により、合計が100%にならない場合がある。

【2024年度前期】 広島女学院大学 「学生による授業評価アンケート」 集計表

◆平均学修時間

右記は、①0.5h未満を「0時間」、②0.5h以上1h未満を「0.5時間」、③1h以上1.5h未満を「1時間」、④1.5h以上2h未満を「1.5時間」、⑤2h以上2.5h未満を「2時間」、⑥2.5h以上3h未満を「2.5時間」、⑦3h以上を「3時間」とした時の平均学修時間のグラフです。



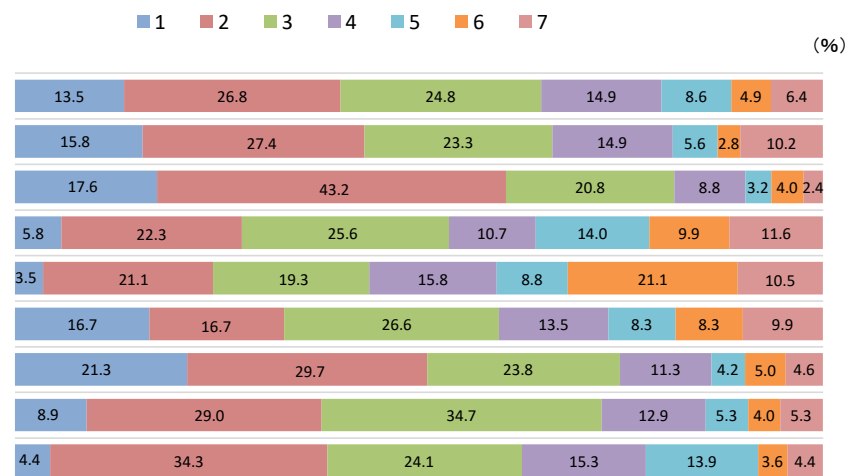
◆【学科の学年別(英・日)】「質問1」 評価集計表 (※1)

「この授業を受講するに当たって、予習・復習をした(1回の授業あたり平均)」(※2)

	評価構成 (件数)							未回答データ	合計	当集計平均
	0.5h未満	0.5h以上1h未満	1h以上1.5h未満	1.5h以上2h未満	2h以上2.5h未満	2.5h以上3h未満	3h以上			
	1	2	3	4	5	6	7			
全学	651	1,288	1,196	716	416	236	310	2,044	6,857	3.19
英1	34	59	50	32	12	6	22	44	259	3.16
英2	22	54	26	11	4	5	3	87	212	2.58
英3	7	27	31	13	17	12	14	93	214	3.81
英4	2	12	11	9	5	12	6	20	77	4.11
日1	32	32	51	26	16	16	19	77	269	3.45
日2	51	71	57	27	10	12	11	91	330	2.81
日3	27	88	105	39	16	12	16	75	378	3.10
日4	6	47	33	21	19	5	6	87	224	3.28

(※1) 質問2~11は別紙にて集計

(※2) 予習・復習には、授業で出された課題、レポートの作成等も含まれます。

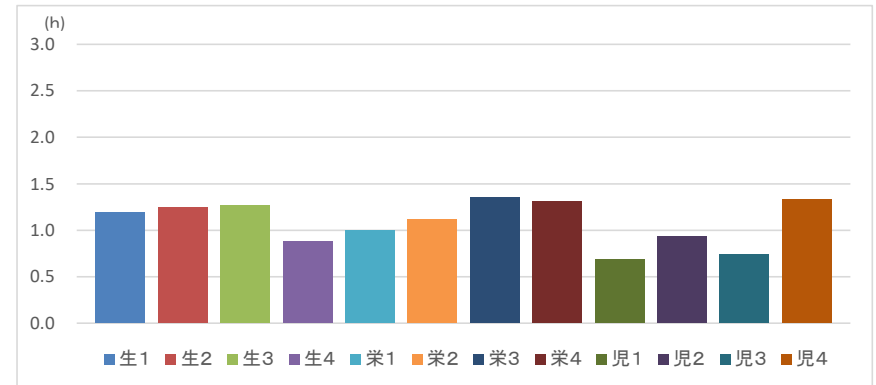


注: 上記グラフの構成比は、四捨五入により、合計が100%にならない場合がある。

【2024年度前期】 広島女学院大学 「学生による授業評価アンケート」 集計表

◆平均学修時間

右記は、①0.5h未満を「0時間」、②0.5h以上1h未満を「0.5時間」、③1h以上1.5h未満を「1時間」、④1.5h以上2h未満を「1.5時間」、⑤2h以上2.5h未満を「2時間」、⑥2.5h以上3h未満を「2.5時間」、⑦3h以上を「3時間」とした時の平均学修時間のグラフです。



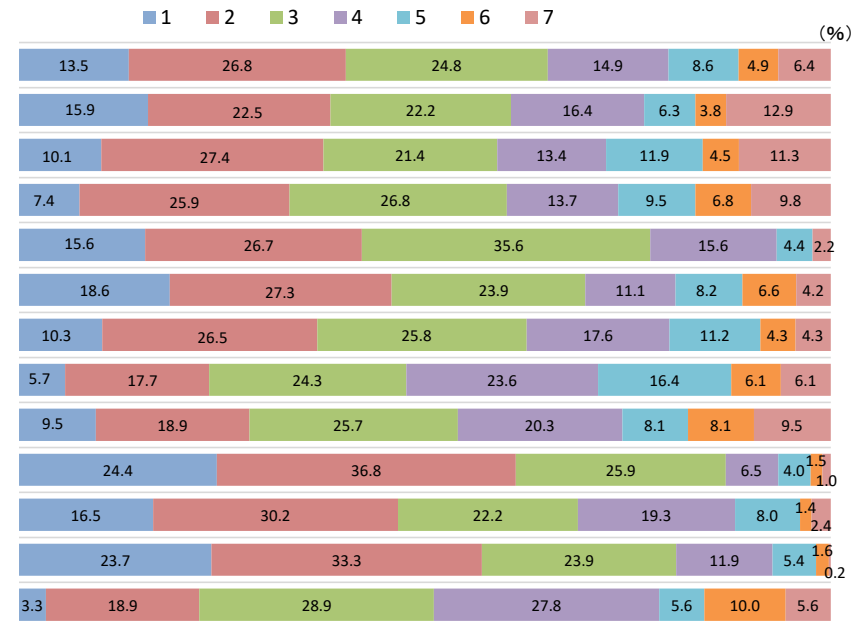
◆【学科の学年別(生・栄・児)】「質問1」 評価集計表 (※1)

「この授業を受講するに当たって、予習・復習をした(1回の授業あたり平均)」(※2)

	評価構成(件数)							未回答データ	合計	当集計平均
	0.5h未満	0.5h以上1h未満	1h以上1.5h未満	1.5h以上2h未満	2h以上2.5h未満	2.5h以上3h未満	3h以上			
	1	2	3	4	5	6	7			
全学	651	1,288	1,196	716	416	236	310	2,044	6,857	3.19
生1	63	89	88	65	25	15	51	148	544	3.38
生2	34	92	72	45	40	15	38	96	432	3.48
生3	25	87	90	46	32	23	33	175	511	3.52
生4	7	12	16	7	2	0	1	106	151	2.76
栄1	70	103	90	42	31	25	16	15	392	3.00
栄2	45	116	113	77	49	19	19	164	602	3.23
栄3	26	81	111	108	75	28	28	218	675	3.70
栄4	7	14	19	15	6	6	7	59	133	3.61
児1	49	74	52	13	8	3	2	101	302	2.37
児2	35	64	47	41	17	3	5	161	373	2.86
児3	106	149	107	53	24	7	1	154	601	2.47
児4	3	17	26	25	5	9	5	67	157	3.66

(※1) 質問2~11は別紙にて集計

(※2) 予習・復習には、授業で出された課題、レポートの作成等も含まれます。



注: 上記グラフの構成比は、四捨五入により、合計が100%にならない場合がある。

【2024年度 前期】 広島女学院大学 「学生による授業評価アンケート」 集計表

◆集計明細

(集計名)	全学	集計
(履修登録件数)	6,857	件
(回答件数)	4,841	件 (※1)
(回答率)	70.6	%

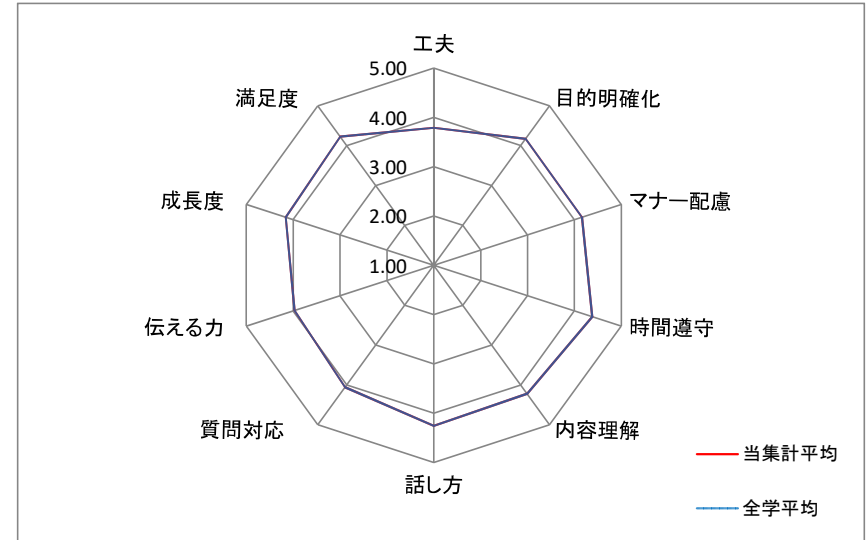
(※1) 質問1～11の有効回答件数

◆質問別評価集計表

※質問1は別紙に集計

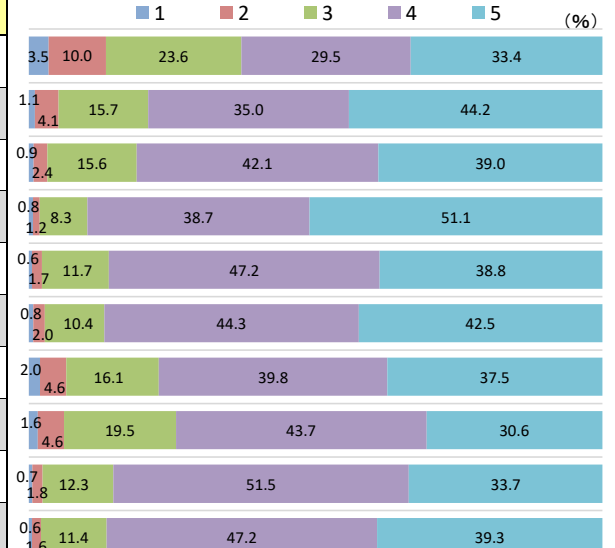
<質問2、3> 1: 全くなかった 2: 1～2回あった 3: 時折なされていた 4: 単元ごと、または授業内容の区切りごとになされていた 5: 毎回なされていた	<質問4～11> 1: 全くそう思わない 2: そう思わない 3: どちらとも言えない 4: そう思う 5: 強くそう思う
--	--

<質問別評価平均レーダーチャート>



アンケート質問内容	評価構成 (件数)					未回答データ	合計	当集計平均	全学平均
	1	2	3	4	5				
質問2 この授業では、予習・復習を促すしくみや働きかけがされていた	168	483	1,141	1,428	1,615	2,022	6,857	3.79	3.79
質問3 この授業では、授業の目標が明示されていた	53	199	757	1,691	2,137	2,020	6,857	4.17	4.17
質問4 この授業では、学生の受講マナーが守られるよう働きかけがあった	43	115	753	2,038	1,889	2,019	6,857	4.16	4.16
質問5 この授業では、開始・終了の時刻は守られていた	38	56	400	1,871	2,467	2,025	6,857	4.38	4.38
質問6 この授業では、授業内容を理解するための工夫がされていた	29	84	564	2,281	1,875	2,024	6,857	4.22	4.22
質問7 この授業では、話し方(速さや大きさ、明瞭さ等)が適切だった	39	97	501	2,142	2,052	2,026	6,857	4.26	4.26
質問8 この授業では、質問、発言、発表など双方向的な場面も取り入れて参加が促されていた	95	223	779	1,924	1,810	2,026	6,857	4.06	4.06
質問9 この授業を通して、自分に「伝える力」が身についた、あるいは自分の「伝える力」が伸びた	77	221	942	2,109	1,480	2,028	6,857	3.97	3.97
質問10 この授業を受講したことで、成長を実感できた(※2)	32	86	595	2,486	1,629	2,029	6,857	4.16	4.16
質問11 総合的にこの授業に満足した	28	75	553	2,278	1,896	2,027	6,857	4.23	4.23

(※2) 成長は、視野が広がった、専門分野への関心が高まった、授業内容を他者に説明できるようになった等、受講前の自分と比較して回答。



注: 上記グラフの構成比は、四捨五入により、合計が100%にならない場合がある。

< 学年別集計表 >

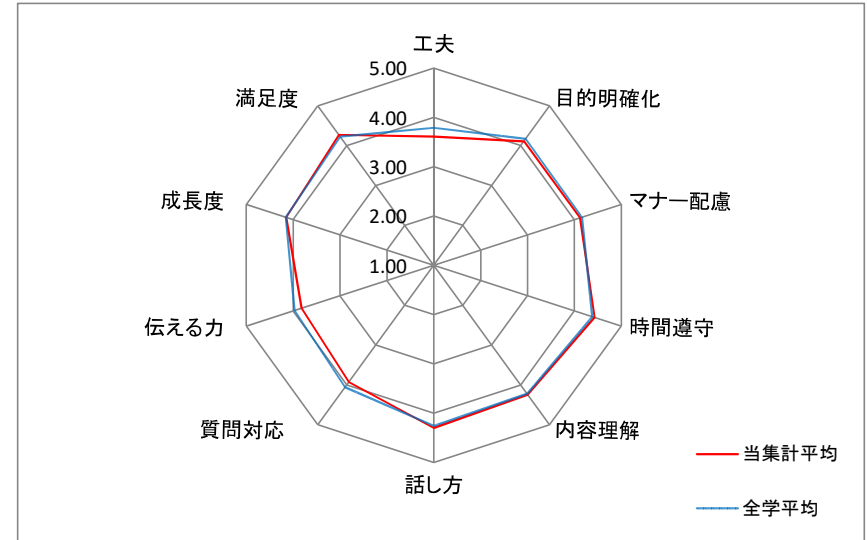
【2024年度 前期】 広島女学院大学 「学生による授業評価アンケート」 集計表

◆集計明細

(集計名)	学年別 (1年生)	集計
(履修登録件数)	1,766	件
(回答件数)	1,390	件 (※1)
(回答率)	78.7	%

(※1) 質問1～11の有効回答件数

<質問別評価平均レーダーチャート>



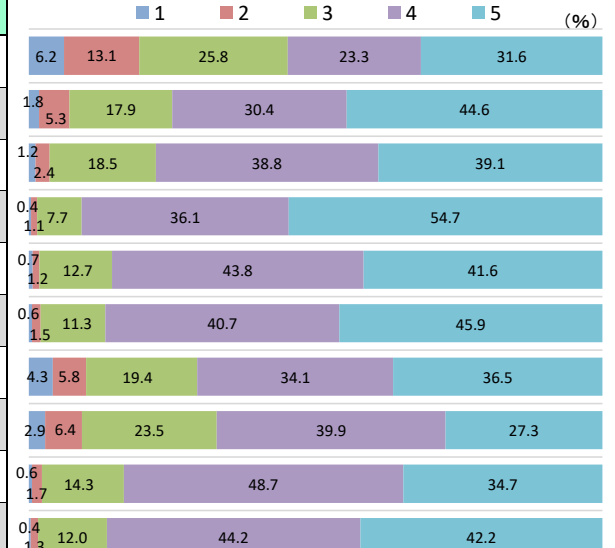
◆質問別評価集計表

※質問1は別紙に集計

<質問2、3> 1: 全くなかった 2: 1～2回あった 3: 時折なされていた 4: 単元ごと、または授業内容の区切りごとになされていた 5: 毎回なされていた	<質問4～11> 1: 全くそう思わない 2: そう思わない 3: どちらとも言えない 4: そう思う 5: 強くそう思う
--	--

アンケート質問内容	評価構成 (件数)					未回答データ	合計	当集計平均	全学平均
	1	2	3	4	5				
質問2 この授業では、予習・復習を促すしくみや働きかけがされていた	86	182	359	323	439	377	1,766	3.61	3.79
質問3 この授業では、授業の目標が明示されていた	25	74	249	422	619	377	1,766	4.11	4.17
質問4 この授業では、学生の受講マナーが守られるよう働きかけがあった	17	34	257	539	543	376	1,766	4.12	4.16
質問5 この授業では、開始・終了の時刻は守られていた	6	15	107	501	758	379	1,766	4.43	4.38
質問6 この授業では、授業内容を理解するための工夫がされていた	10	16	176	609	578	377	1,766	4.24	4.22
質問7 この授業では、話し方(速さや大きさ、明瞭さ等)が適切だった	8	21	157	566	637	377	1,766	4.30	4.26
質問8 この授業では、質問、発言、発表など双方向的な場面も取り入れて参加が促されていた	59	80	269	474	506	378	1,766	3.93	4.06
質問9 この授業を通して、自分に「伝える力」が身についた、あるいは自分の「伝える力」が伸びた	40	89	326	553	379	379	1,766	3.82	3.97
質問10 この授業を受講したことで、成長を実感できた(※2)	8	24	198	675	481	380	1,766	4.15	4.16
質問11 総合的にこの授業に満足した	5	18	166	613	585	379	1,766	4.27	4.23

(※2) 成長は、視野が広がった、専門分野への関心が高まった、授業内容を他者に説明できるようになった等、受講前の自分と比較して回答。



注: 上記グラフの構成比は、四捨五入により、合計が100%にならない場合がある。

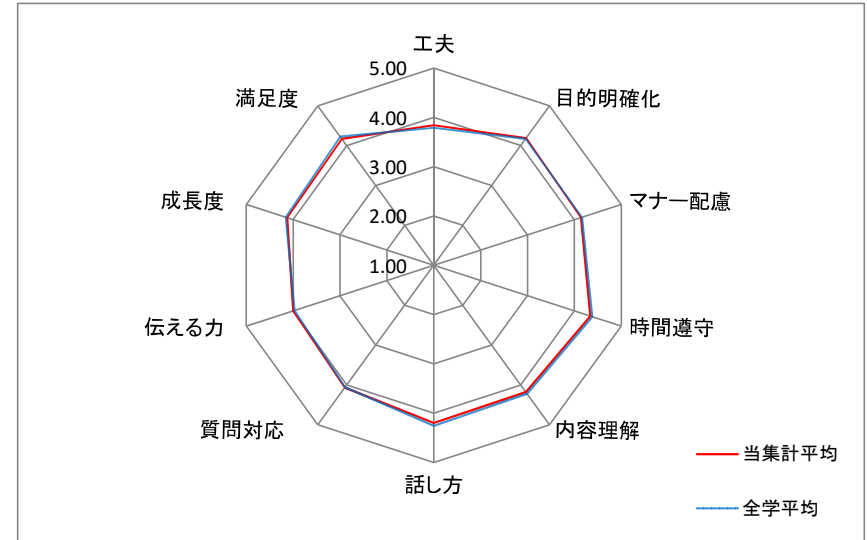
【2024年度 前期】 広島女学院大学 「学生による授業評価アンケート」 集計表

◆集計明細

(集計名)	学年別 (2年生)	集計
(履修登録件数)	1,949	件
(回答件数)	1,359	件 (※1)
(回答率)	69.7	%

(※1) 質問1～11の有効回答件数

＜質問別評価平均レーダーチャート＞



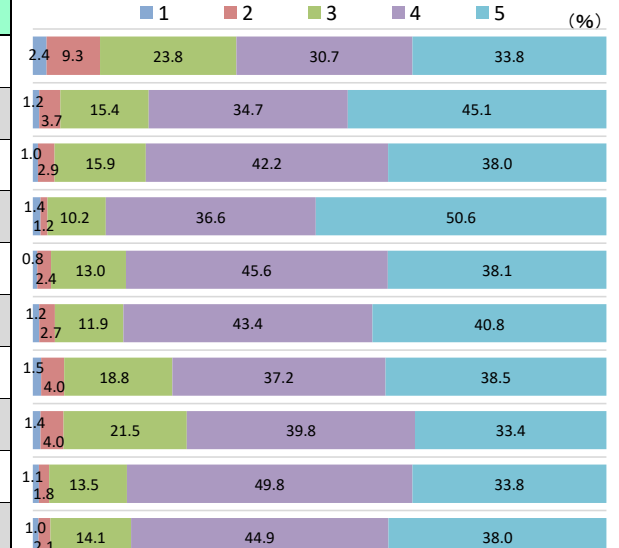
◆質問別評価集計表

※質問1は別紙に集計

<質問2、3> 1: 全くなかった 2: 1～2回あった 3: 時折なされていた 4: 単元ごと、または授業内容の区切りごとになされていた 5: 毎回なされていた	<質問4～11> 1: 全くそう思わない 2: そう思わない 3: どちらとも言えない 4: そう思う 5: 強くそう思う
--	--

アンケート質問内容	評価構成 (件数)					未回答データ	合計	当集計平均	全学平均
	1	2	3	4	5				
質問2 この授業では、予習・復習を促すしくみや働きかけがされていた	33	126	322	416	458	594	1,949	3.84	3.79
質問3 この授業では、授業の目標が明示されていた	16	50	209	471	612	591	1,949	4.19	4.17
質問4 この授業では、学生の受講マナーが守られるよう働きかけがあった	13	39	216	574	517	590	1,949	4.14	4.16
質問5 この授業では、開始・終了の時刻は守られていた	19	16	138	497	687	592	1,949	4.34	4.38
質問6 この授業では、授業内容を理解するための工夫がされていた	11	33	177	620	518	590	1,949	4.18	4.22
質問7 この授業では、話し方(速さや大きさ、明瞭さ等)が適切だった	16	37	162	590	554	590	1,949	4.20	4.26
質問8 この授業では、質問、発言、発表など双方向的な場面も取り入れて参加が促されていた	20	55	256	505	523	590	1,949	4.07	4.06
質問9 この授業を通して、自分に「伝える力」が身についた、あるいは自分の「伝える力」が伸びた	19	54	292	540	453	591	1,949	4.00	3.97
質問10 この授業を受講したことで、成長を実感できた(※2)	15	24	184	676	459	591	1,949	4.13	4.16
質問11 総合的にこの授業に満足した	14	28	191	610	516	590	1,949	4.17	4.23

(※2) 成長は、視野が広がった、専門分野への関心が高まった、授業内容を他者に説明できるようになった等、受講前の自分と比較して回答。



注: 上記グラフの構成比は、四捨五入により、合計が100%にならない場合がある。

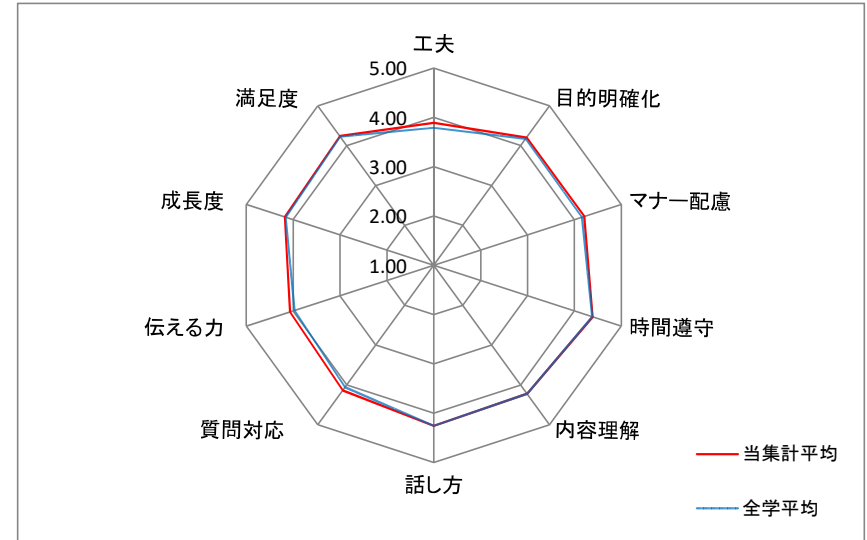
【2024年度 前期】 広島女学院大学 「学生による授業評価アンケート」 集計表

◆集計明細

(集計名)	学年別 (3年生)	集計
(履修登録件数)	2,379	件
(回答件数)	1,670	件 (※1)
(回答率)	70.2	%

(※1) 質問1～11の有効回答件数

＜質問別評価平均レーダーチャート＞

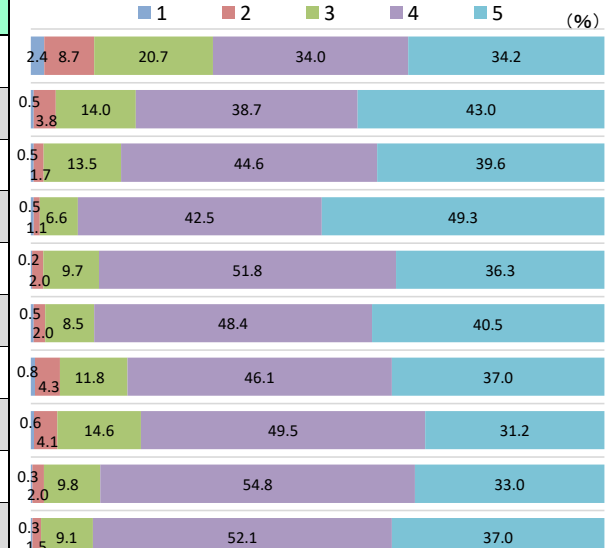


◆質問別評価集計表

※質問1は別紙に集計

<質問2、3> 1: 全くなかった 2: 1～2回あった 3: 時折なされていた 4: 単元ごと、または授業内容の区切りごとになされていた 5: 毎回なされていた	<質問4～11> 1: 全くそう思わない 2: そう思わない 3: どちらとも言えない 4: そう思う 5: 強くそう思う
--	--

アンケート質問内容	評価構成 (件数)					未回答データ	合計	当集計平均	全学平均
	1	2	3	4	5				
質問2 この授業では、予習・復習を促すしくみや働きかけがされていた	40	145	345	568	571	710	2,379	3.89	3.79
質問3 この授業では、授業の目標が明示されていた	9	64	233	645	717	711	2,379	4.20	4.17
質問4 この授業では、学生の受講マナーが守られるよう働きかけがあった	9	29	225	744	660	712	2,379	4.21	4.16
質問5 この授業では、開始・終了の時刻は守られていた	9	18	110	709	821	712	2,379	4.39	4.38
質問6 この授業では、授業内容を理解するための工夫がされていた	4	33	161	862	604	715	2,379	4.22	4.22
質問7 この授業では、話し方(速さや大きさ、明瞭さ等)が適切だった	9	33	142	805	673	717	2,379	4.26	4.26
質問8 この授業では、質問、発言、発表など双方向的な場面も取り入れて参加が促されていた	13	72	196	767	616	715	2,379	4.14	4.06
質問9 この授業を通して、自分に「伝える力」が身についた、あるいは自分の「伝える力」が伸びた	10	68	242	824	519	716	2,379	4.07	3.97
質問10 この授業を受講したことで、成長を実感できた(※2)	5	34	163	912	549	716	2,379	4.18	4.16
質問11 総合的にこの授業に満足した	5	25	151	866	616	716	2,379	4.24	4.23



(※2) 成長は、視野が広がった、専門分野への関心が高まった、授業内容を他者に説明できるようになった等、受講前の自分と比較して回答。

注: 上記グラフの構成比は、四捨五入により、合計が100%にならない場合がある。

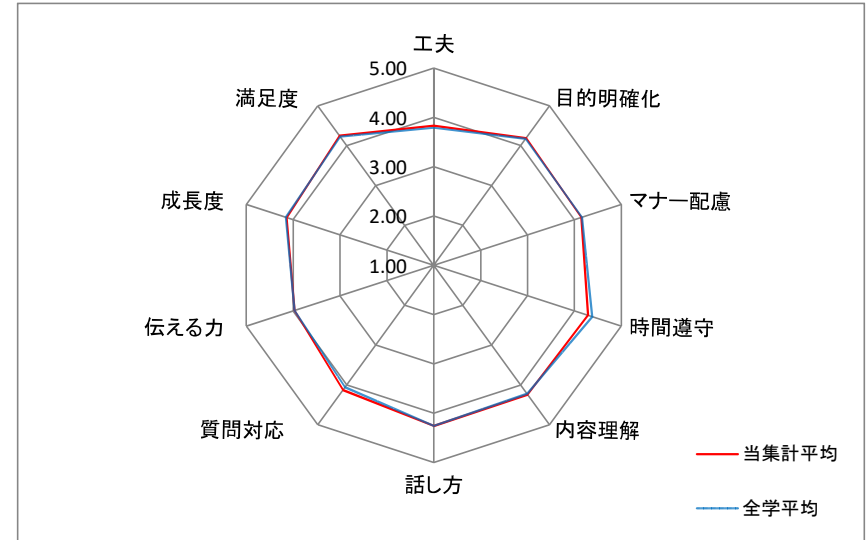
【2024年度 前期】 広島女学院大学 「学生による授業評価アンケート」 集計表

◆集計明細

(集計名)	学年別 (4年生)	集計
(履修登録件数)	742	件
(回答件数)	407	件 (※1)
(回答率)	54.9	%

(※1) 質問1～11の有効回答件数

<質問別評価平均レーダーチャート>



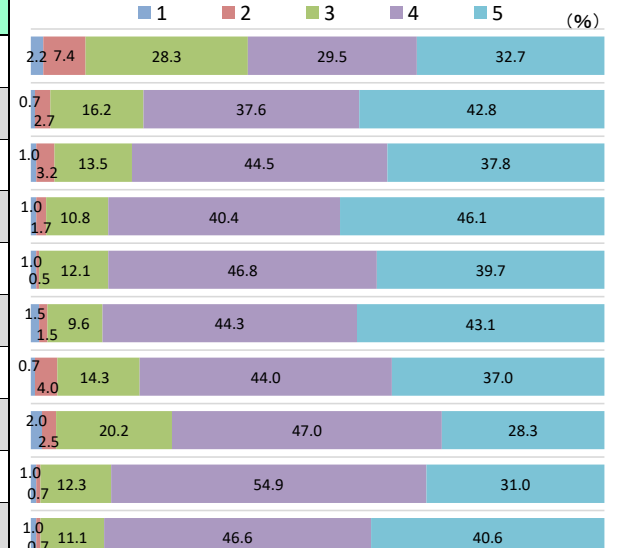
◆質問別評価集計表

※質問1は別紙に集計

<質問2、3> 1: 全くなかった 2: 1～2回あった 3: 時折なされていた 4: 単元ごと、または授業内容の区切りごとになされていた 5: 毎回なされていた	<質問4～11> 1: 全くそう思わない 2: そう思わない 3: どちらとも言えない 4: そう思う 5: 強くそう思う
--	--

アンケート質問内容	評価構成 (件数)					未回答データ	合計	当集計平均	全学平均
	1	2	3	4	5				
質問2 この授業では、予習・復習を促すしくみや働きかけがされていた	9	30	115	120	133	335	742	3.83	3.79
質問3 この授業では、授業の目標が明示されていた	3	11	66	153	174	335	742	4.19	4.17
質問4 この授業では、学生の受講マナーが守られるよう働きかけがあった	4	13	55	181	154	335	742	4.15	4.16
質問5 この授業では、開始・終了の時刻は守られていた	4	7	44	164	187	336	742	4.29	4.38
質問6 この授業では、授業内容を理解するための工夫がされていた	4	2	49	190	161	336	742	4.24	4.22
質問7 この授業では、話し方(速さや大きさ、明瞭さ等)が適切だった	6	6	39	180	175	336	742	4.26	4.26
質問8 この授業では、質問、発言、発表など双方向的な場面も取り入れて参加が促されていた	3	16	58	178	150	337	742	4.13	4.06
質問9 この授業を通して、自分に「伝える力」が身についた、あるいは自分の「伝える力」が伸びた	8	10	82	191	115	336	742	3.97	3.97
質問10 この授業を受講したことで、成長を実感できた(※2)	4	3	50	223	126	336	742	4.14	4.16
質問11 総合的にこの授業に満足した	4	3	45	189	165	336	742	4.25	4.23

(※2) 成長は、視野が広がった、専門分野への関心が高まった、授業内容を他者に説明できるようになった等、受講前の自分と比較して回答。



注: 上記グラフの構成比は、四捨五入により、合計が100%にならない場合がある。

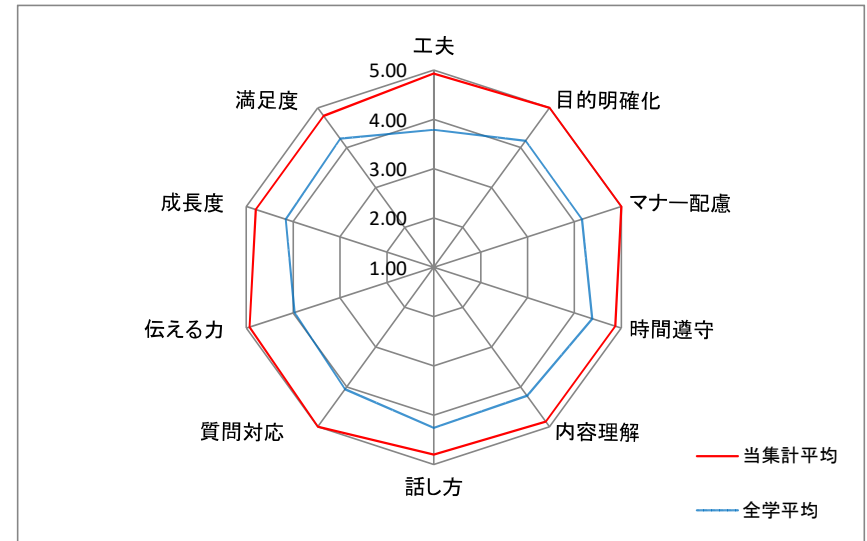
【2024年度 前期】 広島女学院大学 「学生による授業評価アンケート」 集計表

◆集計明細

(集計名)	学年別 (大学院)	集計
(履修登録件数)	21	件
(回答件数)	15	件 (※1)
(回答率)	71.4	%

(※1) 質問1～11の有効回答件数

<質問別評価平均レーダーチャート>



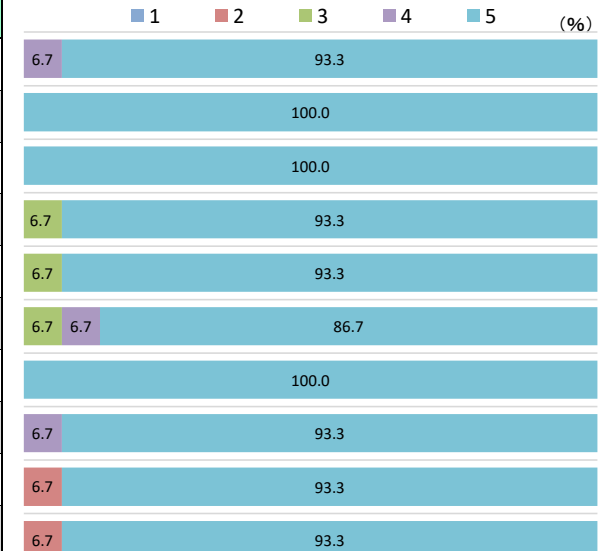
◆質問別評価集計表

※質問1は別紙に集計

<質問2、3> 1: 全くなかった 2: 1～2回あった 3: 時折なされていた 4: 単元ごと、または授業内容の区切りごとになされていた 5: 毎回なされていた	<質問4～11> 1: 全くそう思わない 2: そう思わない 3: どちらとも言えない 4: そう思う 5: 強くそう思う
--	--

アンケート質問内容	評価構成 (件数)					未回答データ	合計	当集計平均	全学平均
	1	2	3	4	5				
質問2 この授業では、予習・復習を促すしくみや働きかけがされていた	0	0	0	1	14	6	21	4.93	3.79
質問3 この授業では、授業の目標が明示されていた	0	0	0	0	15	6	21	5.00	4.17
質問4 この授業では、学生の受講マナーが守られるよう働きかけがあった	0	0	0	0	15	6	21	5.00	4.16
質問5 この授業では、開始・終了の時刻は守られていた	0	0	1	0	14	6	21	4.87	4.38
質問6 この授業では、授業内容を理解するための工夫がされていた	0	0	1	0	14	6	21	4.87	4.22
質問7 この授業では、話し方(速さや大きさ、明瞭さ等)が適切だった	0	0	1	1	13	6	21	4.80	4.26
質問8 この授業では、質問、発言、発表など双方向的な場面も取り入れて参加が促されていた	0	0	0	0	15	6	21	5.00	4.06
質問9 この授業を通して、自分に「伝える力」が身についた、あるいは自分の「伝える力」が伸びた	0	0	0	1	14	6	21	4.93	3.97
質問10 この授業を受講したことで、成長を実感できた (※2)	0	1	0	0	14	6	21	4.80	4.16
質問11 総合的にこの授業に満足した	0	1	0	0	14	6	21	4.80	4.23

(※2) 成長は、視野が広がった、専門分野への関心が高まった、授業内容を他者に説明できるようになった等、受講前の自分と比較して回答。



注: 上記グラフの構成比は、四捨五入により、合計が100%にならない場合がある。

<ライフキャリア科目集計表>

【2024年度 前期】 広島女学院大学 「学生による授業評価アンケート」 集計表

◆集計明細

(集計名)	ライフキャリア科目 (必修)	集計
(履修登録件数)	317	件
(回答件数)	229	件 (※1)
(回答率)	72.2	%

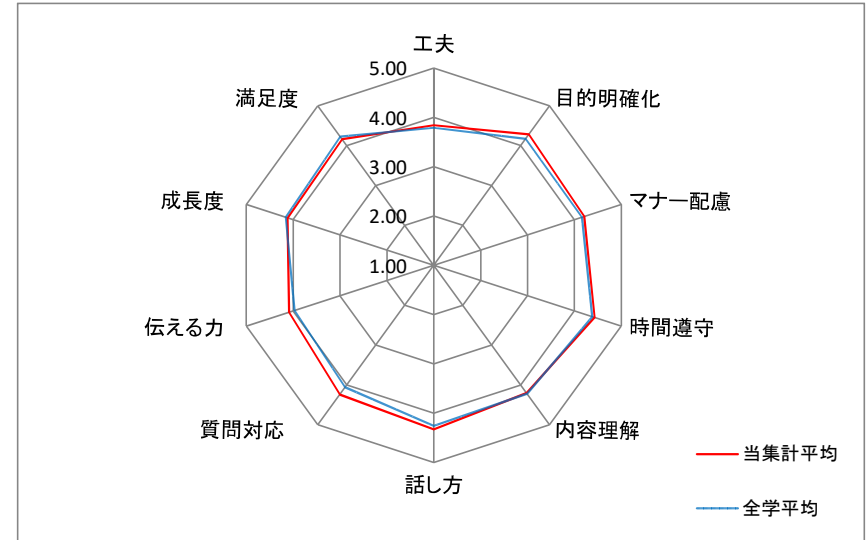
(※1) 質問1～11の有効回答件数

◆質問別評価集計表

※質問1は別紙に集計

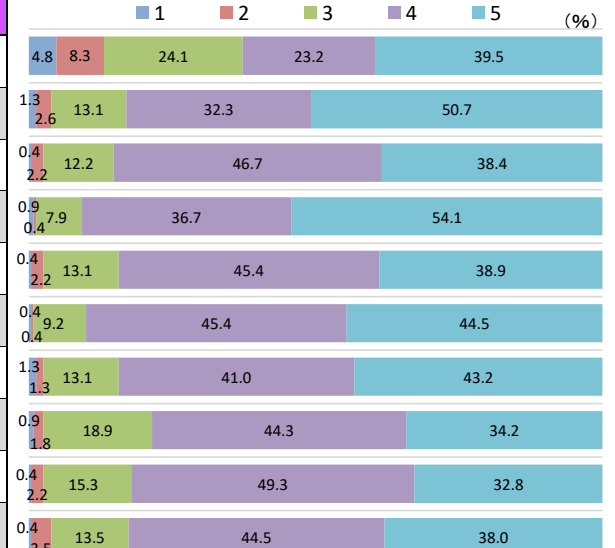
<質問2、3> 1: 全くなかった 2: 1～2回あった 3: 時折なされていた 4: 単元ごと、または授業内容の区切りごとになされていた 5: 毎回なされていた	<質問4～11> 1: 全くそう思わない 2: そう思わない 3: どちらとも言えない 4: そう思う 5: 強くそう思う
--	--

<質問別評価平均レーダーチャート>



アンケート質問内容	評価構成 (件数)					未回答データ	合計	当集計平均	全学平均
	1	2	3	4	5				
質問2 この授業では、予習・復習を促すしくみや働きかけがされていた	11	19	55	53	90	89	317	3.84	3.79
質問3 この授業では、授業の目標が明示されていた	3	6	30	74	116	88	317	4.28	4.17
質問4 この授業では、学生の受講マナーが守られるよう働きかけがあった	1	5	28	107	88	88	317	4.21	4.16
質問5 この授業では、開始・終了の時刻は守られていた	2	1	18	84	124	88	317	4.43	4.38
質問6 この授業では、授業内容を理解するための工夫がされていた	1	5	30	104	89	88	317	4.20	4.22
質問7 この授業では、話し方(速さや大きさ、明瞭さ等)が適切だった	1	1	21	104	102	88	317	4.33	4.26
質問8 この授業では、質問、発言、発表など双方向的な場面も取り入れて参加が促されていた	3	3	30	94	99	88	317	4.24	4.06
質問9 この授業を通して、自分に「伝える力」が身についた、あるいは自分の「伝える力」が伸びた	2	4	43	101	78	89	317	4.09	3.97
質問10 この授業を受講したことで、成長を実感できた (※2)	1	5	35	113	75	88	317	4.12	4.16
質問11 総合的にこの授業に満足した	1	8	31	102	87	88	317	4.16	4.23

(※2) 成長は、視野が広がった、専門分野への関心が高まった、授業内容を他者に説明できるようになった等、受講前の自分と比較して回答。



注: 上記グラフの構成比は、四捨五入により、合計が100%にならない場合がある。

【2024年度 前期】 広島女学院大学 「学生による授業評価アンケート」 集計表

◆集計明細

(集計名)	ライフキャリア科目 (選択)	集計
(履修登録件数)	738	件
(回答件数)	517	件 (※1)
(回答率)	70.1	%

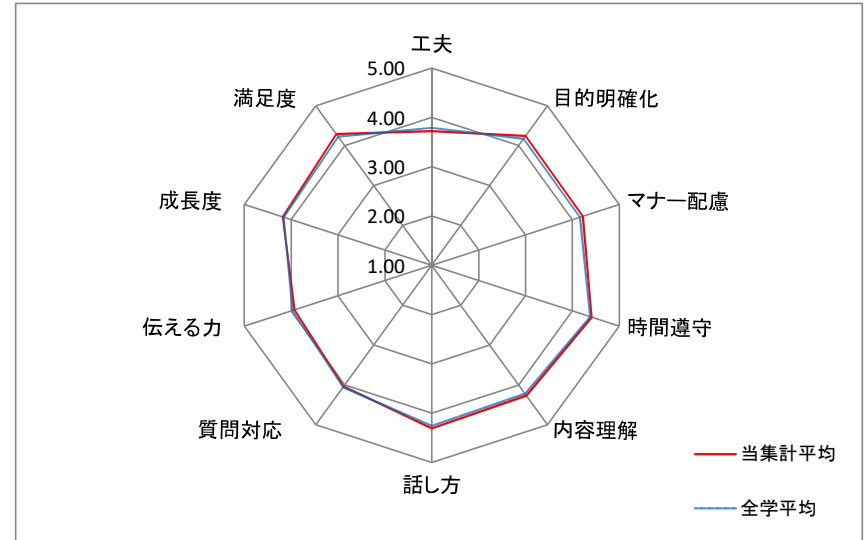
(※1) 質問1～11の有効回答件数

◆質問別評価集計表

※質問1は別紙に集計

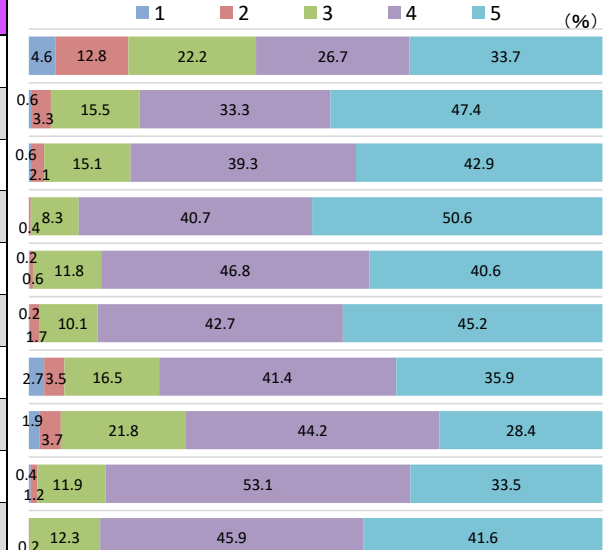
<質問2、3> 1: 全くなかった 2: 1～2回あった 3: 時折なされていた 4: 単元ごと、または授業内容の区切りごとになされていた 5: 毎回なされていた	<質問4～11> 1: 全くそう思わない 2: そう思わない 3: どちらとも言えない 4: そう思う 5: 強くそう思う
--	--

<質問別評価平均レーダーチャート>



アンケート質問内容	評価構成 (件数)					未回答データ	合計	当集計平均	全学平均
	1	2	3	4	5				
質問2 この授業では、予習・復習を促すしくみや働きかけがされていた	24	66	115	138	174	221	738	3.72	3.79
質問3 この授業では、授業の目標が明示されていた	3	17	80	172	245	221	738	4.24	4.17
質問4 この授業では、学生の受講マナーが守られるよう働きかけがあった	3	11	78	203	222	221	738	4.22	4.16
質問5 この授業では、開始・終了の時刻は守られていた	0	2	43	210	261	222	738	4.41	4.38
質問6 この授業では、授業内容を理解するための工夫がされていた	1	3	61	241	209	223	738	4.27	4.22
質問7 この授業では、話し方(速さや大きさ、明瞭さ等)が適切だった	1	9	52	220	233	223	738	4.31	4.26
質問8 この授業では、質問、発言、発表など双方向的な場面も取り入れて参加が促されていた	14	18	85	213	185	223	738	4.04	4.06
質問9 この授業を通して、自分に「伝える力」が身についた、あるいは自分の「伝える力」が伸びた	10	19	112	227	146	224	738	3.93	3.97
質問10 この授業を受講したことで、成長を実感できた(※2)	2	6	61	273	172	224	738	4.18	4.16
質問11 総合的にこの授業に満足した	0	1	63	236	214	224	738	4.29	4.23

(※2) 成長は、視野が広がった、専門分野への関心が高まった、授業内容を他者に説明できるようになった等、受講前の自分と比較して回答。



注: 上記グラフの構成比は、四捨五入により、合計が100%にならない場合がある。

< 学 科 別 集 計 表 >

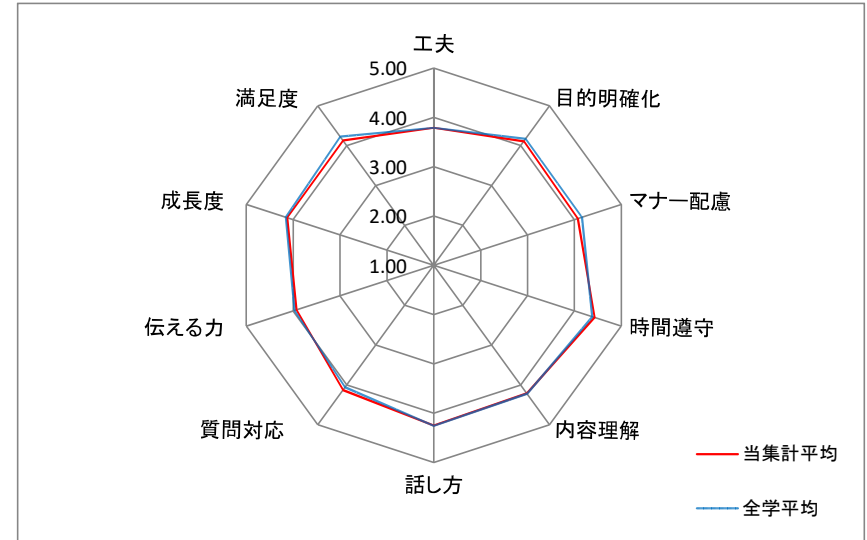
【2024年度 前期】 広島女学院大学 「学生による授業評価アンケート」 集計表

◆集計明細

(集計名)	学科別 (国際英語)	集計
(履修登録件数)	762	件
(回答件数)	523	件 (※1)
(回答率)	68.6	%

(※1) 質問1～11の有効回答件数

<質問別評価平均レーダーチャート>



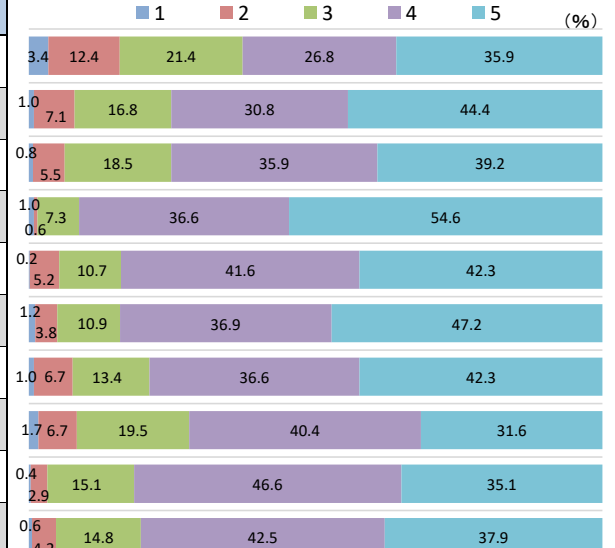
◆質問別評価集計表

※質問1は別紙に集計

<質問2、3>	<質問4～11>
1: 全くなかった	1: 全くそう思わない
2: 1～2回あった	2: そう思わない
3: 時折なされていた	3: どちらとも言えない
4: 単元ごと、または授業内容の区切りごとになされていた	4: そう思う
5: 毎回なされていた	5: 強くそう思う

アンケート質問内容	評価構成 (件数)					未回答データ	合計	当集計平均	全学平均
	1	2	3	4	5				
質問2 この授業では、予習・復習を促すしくみや働きかけがされていた	18	65	112	140	188	239	762	3.79	3.79
質問3 この授業では、授業の目標が明示されていた	5	37	88	161	232	239	762	4.11	4.17
質問4 この授業では、学生の受講マナーが守られるよう働きかけがあった	4	29	97	188	205	239	762	4.07	4.16
質問5 この授業では、開始・終了の時刻は守られていた	5	3	38	191	285	240	762	4.43	4.38
質問6 この授業では、授業内容を理解するための工夫がされていた	1	27	56	217	221	240	762	4.21	4.22
質問7 この授業では、話し方(速さや大きさ、明瞭さ等)が適切だった	6	20	57	192	246	241	762	4.25	4.26
質問8 この授業では、質問、発言、発表など双方向的な場面も取り入れて参加が促されていた	5	35	70	191	221	240	762	4.13	4.06
質問9 この授業を通して、自分に「伝える力」が身についた、あるいは自分の「伝える力」が伸びた	9	35	102	211	165	240	762	3.93	3.97
質問10 この授業を受講したことで、成長を実感できた(※2)	2	15	79	243	183	240	762	4.13	4.16
質問11 総合的にこの授業に満足した	3	22	77	222	198	240	762	4.13	4.23

(※2) 成長は、視野が広がった、専門分野への関心が高まった、授業内容を他者に説明できるようになった等、受講前の自分と比較して回答。



注: 上記グラフの構成比は、四捨五入により、合計が100%にならない場合がある。

【2024年度 前期】 広島女学院大学 「学生による授業評価アンケート」 集計表

◆集計明細

(集計名)	学科別 (日本文化)	集計
(履修登録件数)	1,201	件
(回答件数)	873	件 (※1)
(回答率)	72.7	%

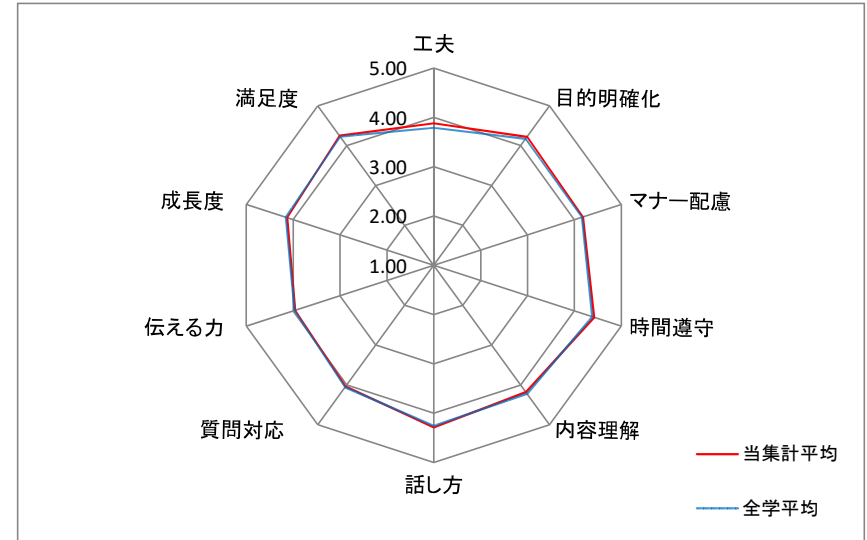
(※1) 質問1～11の有効回答件数

◆質問別評価集計表

※質問1は別紙に集計

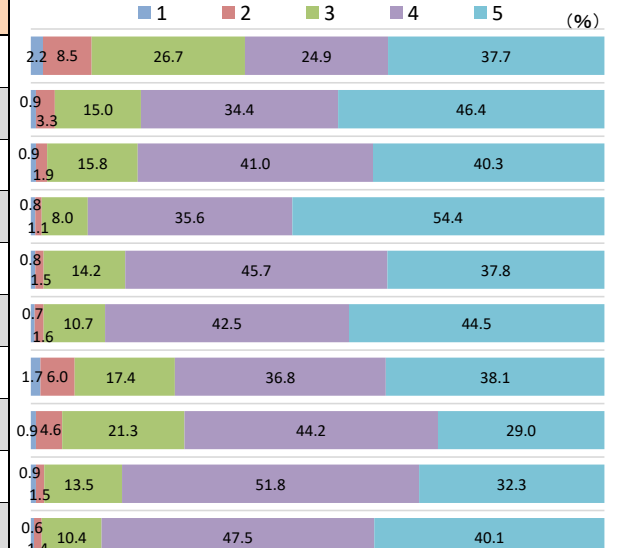
<質問2、3> 1: 全くなかった 2: 1～2回あった 3: 時折なされていた 4: 単元ごと、または授業内容の区切りごとになされていた 5: 毎回なされていた	<質問4～11> 1: 全くそう思わない 2: そう思わない 3: どちらとも言えない 4: そう思う 5: 強くそう思う
--	--

<質問別評価平均レーダーチャート>



アンケート質問内容	評価構成 (件数)					未回答データ	合計	当集計平均	全学平均
	1	2	3	4	5				
質問2 この授業では、予習・復習を促すしくみや働きかけがされていた	19	74	233	217	329	329	1,201	3.88	3.79
質問3 この授業では、授業の目標が明示されていた	8	29	131	300	405	328	1,201	4.22	4.17
質問4 この授業では、学生の受講マナーが守られるよう働きかけがあった	8	17	138	358	352	328	1,201	4.18	4.16
質問5 この授業では、開始・終了の時刻は守られていた	7	10	70	311	475	328	1,201	4.42	4.38
質問6 この授業では、授業内容を理解するための工夫がされていた	7	13	124	399	330	328	1,201	4.18	4.22
質問7 この授業では、話し方(速さや大きさ、明瞭さ等)が適切だった	6	14	93	371	388	329	1,201	4.29	4.26
質問8 この授業では、質問、発言、発表など双方向的な場面も取り入れて参加が促されていた	15	52	152	321	332	329	1,201	4.04	4.06
質問9 この授業を通して、自分に「伝える力」が身についた、あるいは自分の「伝える力」が伸びた	8	40	186	386	253	328	1,201	3.96	3.97
質問10 この授業を受講したことで、成長を実感できた(※2)	8	13	118	452	282	328	1,201	4.13	4.16
質問11 総合的にこの授業に満足した	5	12	91	415	350	328	1,201	4.25	4.23

(※2) 成長は、視野が広がった、専門分野への関心が高まった、授業内容を他者に説明できるようになった等、受講前の自分と比較して回答。



注: 上記グラフの構成比は、四捨五入により、合計が100%にならない場合がある。

【2024年度 前期】 広島女学院大学 「学生による授業評価アンケート」 集計表

◆集計明細

(集計名)	学科別 (生活デザイン)	集計
(履修登録件数)	1,638	件
(回答件数)	1,117	件 (※1)
(回答率)	68.2	%

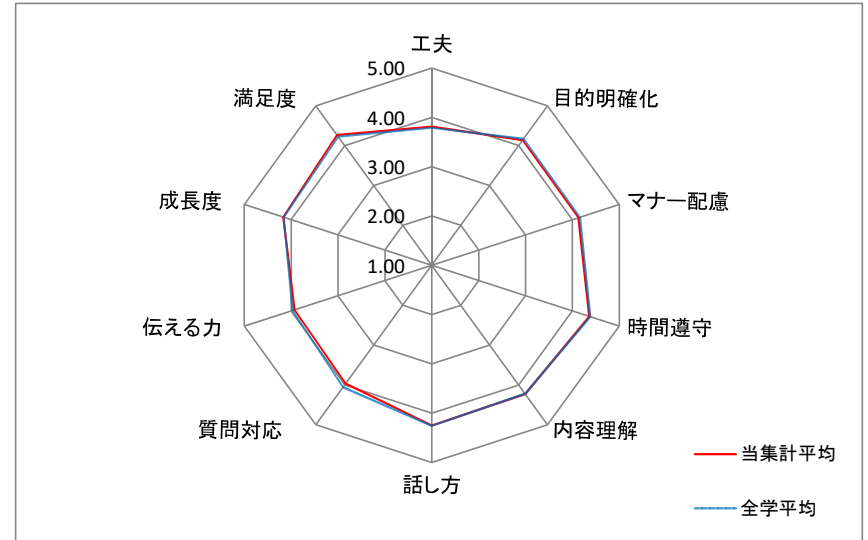
(※1) 質問1～11の有効回答件数

◆質問別評価集計表

※質問1は別紙に集計

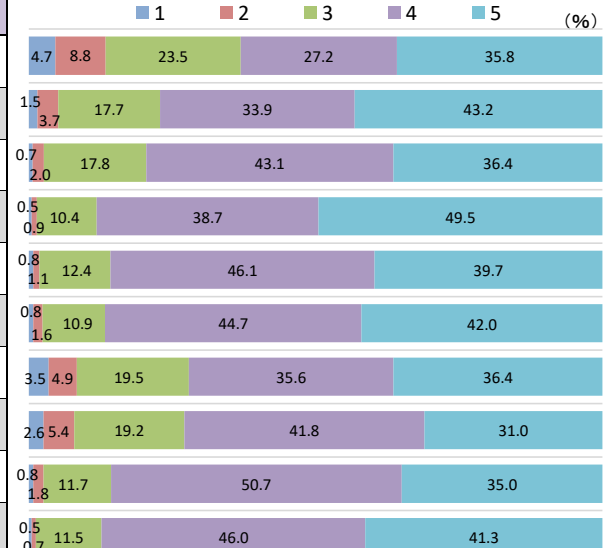
<質問2、3> 1: 全くなかった 2: 1～2回あった 3: 時折なされていた 4: 単元ごと、または授業内容の区切りごとになされていた 5: 毎回なされていた	<質問4～11> 1: 全くそう思わない 2: そう思わない 3: どちらとも言えない 4: そう思う 5: 強くそう思う
--	--

<質問別評価平均レーダーチャート>



アンケート質問内容	評価構成 (件数)					未回答データ	合計	当集計平均	全学平均
	1	2	3	4	5				
質問2 この授業では、予習・復習を促すしくみや働きかけがされていた	52	98	263	304	400	521	1,638	3.81	3.79
質問3 この授業では、授業の目標が明示されていた	17	41	198	379	482	521	1,638	4.14	4.17
質問4 この授業では、学生の受講マナーが守られるよう働きかけがあった	8	22	199	481	407	521	1,638	4.13	4.16
質問5 この授業では、開始・終了の時刻は守られていた	6	10	116	431	551	524	1,638	4.36	4.38
質問6 この授業では、授業内容を理解するための工夫がされていた	9	12	138	514	443	522	1,638	4.23	4.22
質問7 この授業では、話し方(速さや大きさ、明瞭さ等)が適切だった	9	18	122	499	469	521	1,638	4.25	4.26
質問8 この授業では、質問、発言、発表など双方向的な場面も取り入れて参加が促されていた	39	55	218	398	407	521	1,638	3.97	4.06
質問9 この授業を通して、自分に「伝える力」が身についた、あるいは自分の「伝える力」が伸びた	29	60	214	467	346	522	1,638	3.93	3.97
質問10 この授業を受講したことで、成長を実感できた(※2)	9	20	131	565	390	523	1,638	4.17	4.16
質問11 総合的にこの授業に満足した	6	8	128	513	461	522	1,638	4.27	4.23

(※2) 成長は、視野が広がった、専門分野への関心が高まった、授業内容を他者に説明できるようになった等、受講前の自分と比較して回答。



注: 上記グラフの構成比は、四捨五入により、合計が100%にならない場合がある。

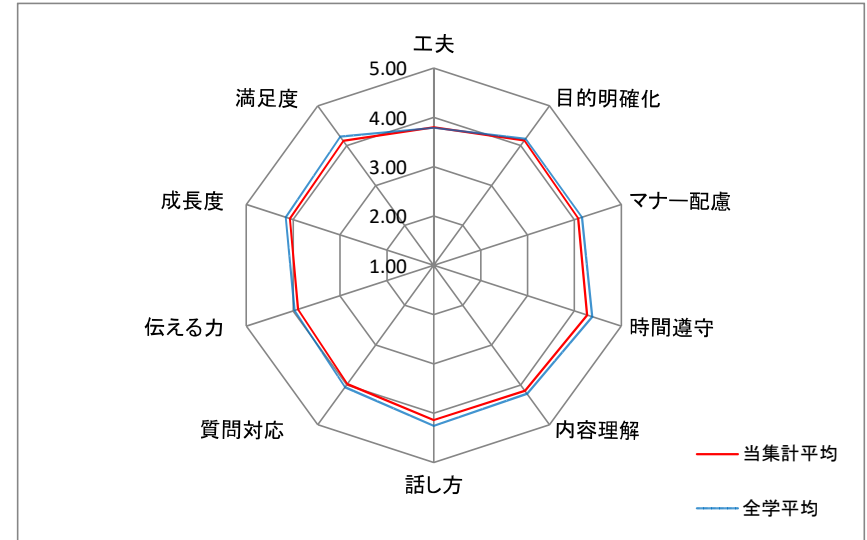
【2024年度 前期】 広島女学院大学 「学生による授業評価アンケート」 集計表

◆集計明細

(集計名)	学科別 (管理栄養)	集計
(履修登録件数)	1,802	件
(回答件数)	1,355	件 (※1)
(回答率)	75.2	%

(※1) 質問1～11の有効回答件数

＜質問別評価平均レーダーチャート＞



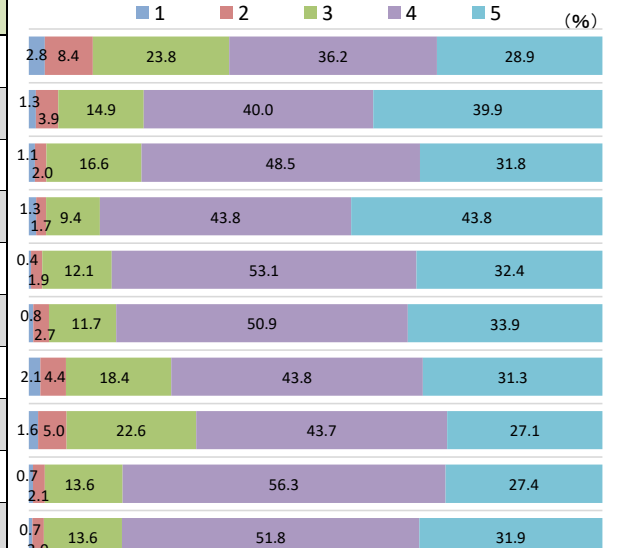
◆質問別評価集計表

※質問1は別紙に集計

<質問2、3> 1: 全くなかった 2: 1～2回あった 3: 時折なされていた 4: 単元ごと、または授業内容の区切りごとになされていた 5: 毎回なされていた	<質問4～11> 1: 全くそう思わない 2: そう思わない 3: どちらとも言えない 4: そう思う 5: 強くそう思う
--	--

アンケート質問内容	評価構成 (件数)					未回答データ	合計	当集計平均	全学平均
	1	2	3	4	5				
質問2 この授業では、予習・復習を促すしくみや働きかけがされていた	38	114	322	490	391	447	1,802	3.80	3.79
質問3 この授業では、授業の目標が明示されていた	17	53	201	541	540	450	1,802	4.13	4.17
質問4 この授業では、学生の受講マナーが守られるよう働きかけがあった	15	27	224	656	430	450	1,802	4.08	4.16
質問5 この授業では、開始・終了の時刻は守られていた	18	23	127	592	592	450	1,802	4.27	4.38
質問6 この授業では、授業内容を理解するための工夫がされていた	6	26	164	718	438	450	1,802	4.15	4.22
質問7 この授業では、話し方(速さや大きさ、明瞭さ等)が適切だった	11	37	158	687	458	451	1,802	4.14	4.26
質問8 この授業では、質問、発言、発表など双方向的な場面も取り入れて参加が促されていた	28	60	248	592	423	451	1,802	3.98	4.06
質問9 この授業を通して、自分に「伝える力」が身についた、あるいは自分の「伝える力」が伸びた	22	67	305	590	365	453	1,802	3.90	3.97
質問10 この授業を受講したことで、成長を実感できた (※2)	10	28	183	759	369	453	1,802	4.07	4.16
質問11 総合的にこの授業に満足した	9	27	184	699	431	452	1,802	4.12	4.23

(※2) 成長は、視野が広がった、専門分野への関心が高まった、授業内容を他者に説明できるようになった等、受講前の自分と比較して回答。



注: 上記グラフの構成比は、四捨五入により、合計が100%にならない場合がある。

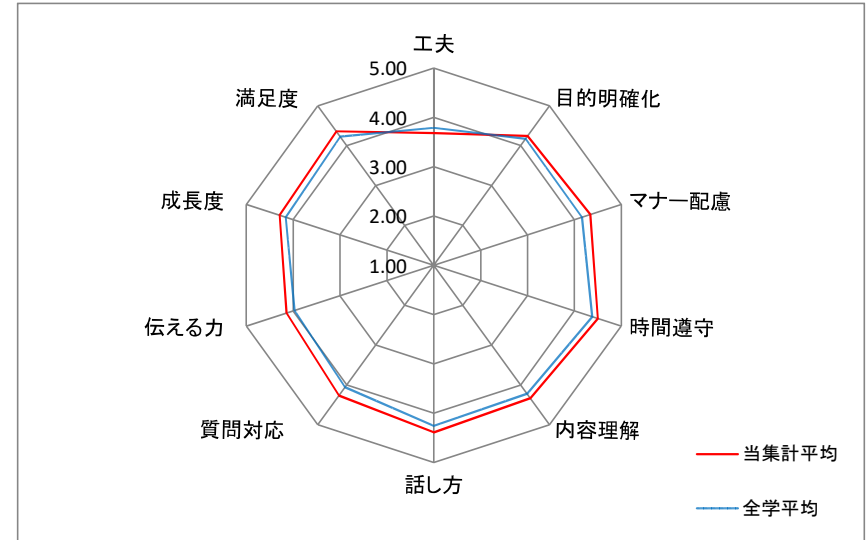
【2024年度 前期】 広島女学院大学 「学生による授業評価アンケート」 集計表

◆集計明細

(集計名)	学科別 (児童教育)	集計
(履修登録件数)	1,433	件
(回答件数)	958	件 (※1)
(回答率)	66.9	%

(※1) 質問1～11の有効回答件数

<質問別評価平均レーダーチャート>



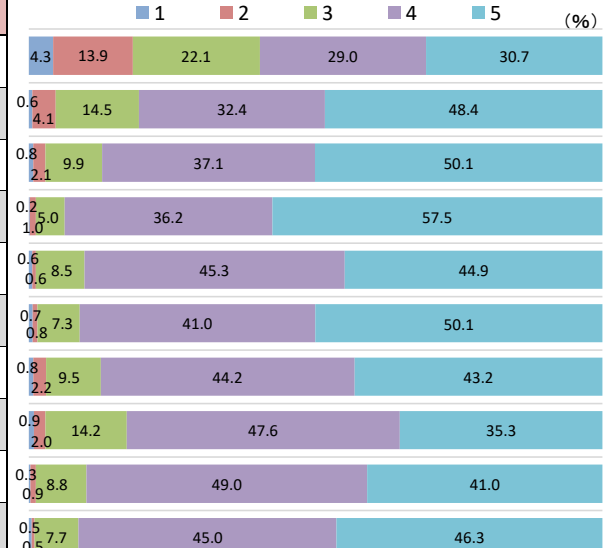
◆質問別評価集計表

※質問1は別紙に集計

<質問2、3> 1: 全くなかった 2: 1～2回あった 3: 時折なされていた 4: 単元ごと、または授業内容の区切りごとになされていた 5: 毎回なされていた	<質問4～11> 1: 全くそう思わない 2: そう思わない 3: どちらとも言えない 4: そう思う 5: 強くそう思う
--	--

アンケート質問内容	評価構成 (件数)					未回答データ	合計	当集計平均	全学平均
	1	2	3	4	5				
質問2 この授業では、予習・復習を促すしくみや働きかけがされていた	41	132	211	276	293	480	1,433	3.68	3.79
質問3 この授業では、授業の目標が明示されていた	6	39	139	310	463	476	1,433	4.24	4.17
質問4 この授業では、学生の受講マナーが守られるよう働きかけがあった	8	20	95	355	480	475	1,433	4.34	4.16
質問5 この授業では、開始・終了の時刻は守られていた	2	10	48	346	550	477	1,433	4.50	4.38
質問6 この授業では、授業内容を理解するための工夫がされていた	6	6	81	433	429	478	1,433	4.33	4.22
質問7 この授業では、話し方(速さや大きさ、明瞭さ等)が適切だった	7	8	70	392	478	478	1,433	4.39	4.26
質問8 この授業では、質問、発言、発表など双方向的な場面も取り入れて参加が促されていた	8	21	91	422	412	479	1,433	4.27	4.06
質問9 この授業を通して、自分に「伝える力」が身についた、あるいは自分の「伝える力」が伸びた	9	19	135	454	337	479	1,433	4.14	3.97
質問10 この授業を受講したことで、成長を実感できた(※2)	3	9	84	467	391	479	1,433	4.29	4.16
質問11 総合的にこの授業に満足した	5	5	73	429	442	479	1,433	4.36	4.23

(※2) 成長は、視野が広がった、専門分野への関心が高まった、授業内容を他者に説明できるようになった等、受講前の自分と比較して回答。



注: 上記グラフの構成比は、四捨五入により、合計が100%にならない場合がある。

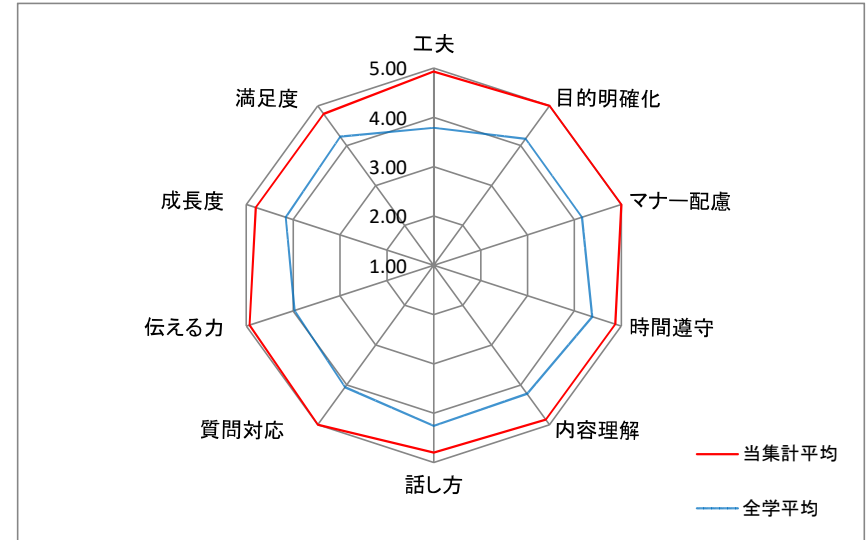
【2024年度 前期】 広島女学院大学 「学生による授業評価アンケート」 集計表

◆集計明細

(集計名)	学科別 (大学院)	集計
(履修登録件数)	21	件
(回答件数)	15	件 (※1)
(回答率)	71.4	%

(※1) 質問1～11の有効回答件数

<質問別評価平均レーダーチャート>



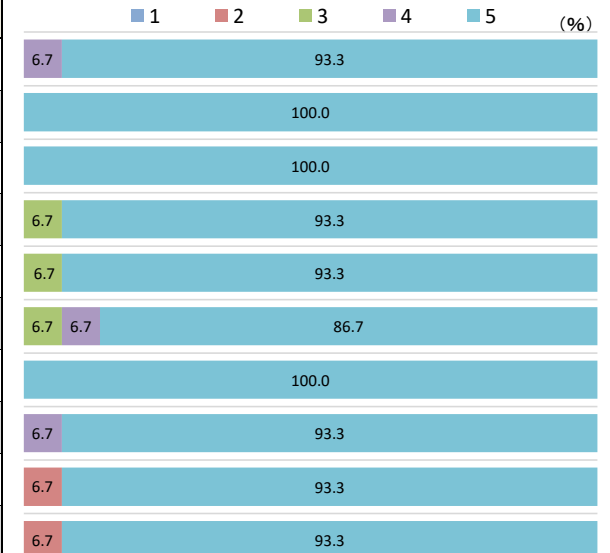
◆質問別評価集計表

※質問1は別紙に集計

<質問2、3> 1: 全くなかった 2: 1～2回あった 3: 時折なされていた 4: 単元ごと、または授業内容の区切りごとになされていた 5: 毎回なされていた	<質問4～11> 1: 全くそう思わない 2: そう思わない 3: どちらとも言えない 4: そう思う 5: 強くそう思う
--	--

アンケート質問内容	評価構成 (件数)					未回答データ	合計	当集計平均	全学平均
	1	2	3	4	5				
質問2 この授業では、予習・復習を促すしくみや働きかけがされていた	0	0	0	1	14	6	21	4.93	3.79
質問3 この授業では、授業の目標が明示されていた	0	0	0	0	15	6	21	5.00	4.17
質問4 この授業では、学生の受講マナーが守られるよう働きかけがあった	0	0	0	0	15	6	21	5.00	4.16
質問5 この授業では、開始・終了の時刻は守られていた	0	0	1	0	14	6	21	4.87	4.38
質問6 この授業では、授業内容を理解するための工夫がされていた	0	0	1	0	14	6	21	4.87	4.22
質問7 この授業では、話し方(速さや大きさ、明瞭さ等)が適切だった	0	0	1	1	13	6	21	4.80	4.26
質問8 この授業では、質問、発言、発表など双方向的な場面も取り入れて参加が促されていた	0	0	0	0	15	6	21	5.00	4.06
質問9 この授業を通して、自分に「伝える力」が身についた、あるいは自分の「伝える力」が伸びた	0	0	0	1	14	6	21	4.93	3.97
質問10 この授業を受講したことで、成長を実感できた (※2)	0	1	0	0	14	6	21	4.80	4.16
質問11 総合的にこの授業に満足した	0	1	0	0	14	6	21	4.80	4.23

(※2) 成長は、視野が広がった、専門分野への関心が高まった、授業内容を他者に説明できるようになった等、受講前の自分と比較して回答。



注: 上記グラフの構成比は、四捨五入により、合計が100%にならない場合がある。

<学科の学年別集計表>

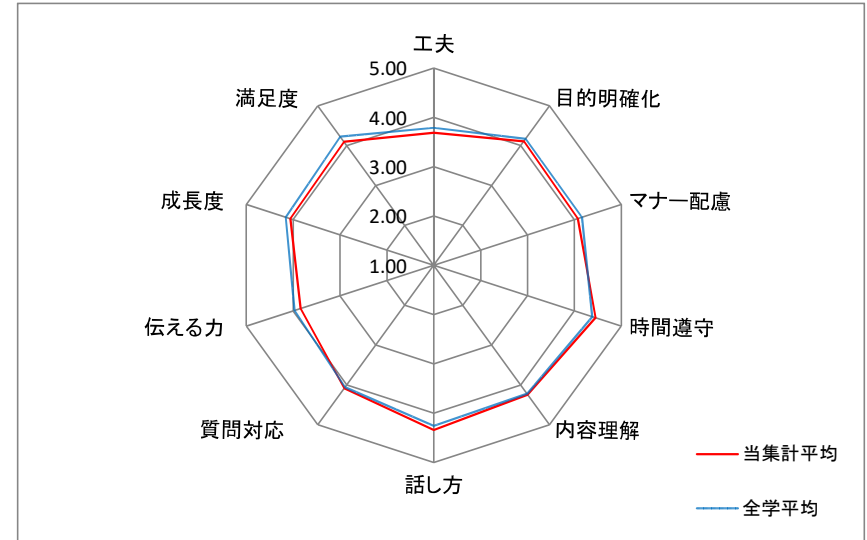
【2024年度 前期】 広島女学院大学 「学生による授業評価アンケート」 集計表

◆集計明細

(集計名)	学科の学年別 (国際英語:1年)	集計
(履修登録件数)	259	件
(回答件数)	215	件 (※1)
(回答率)	83.0	%

(※1) 質問1～11の有効回答件数

<質問別評価平均レーダーチャート>



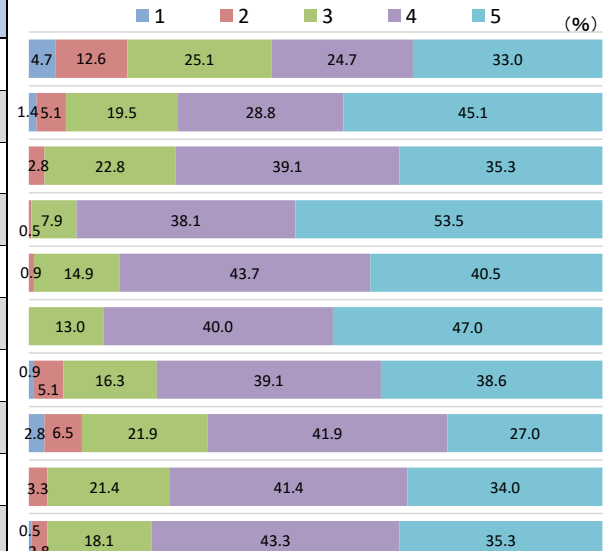
◆質問別評価集計表

※質問1は別紙に集計

<質問2、3>	<質問4～11>
1: 全くなかった	1: 全くそう思わない
2: 1～2回あった	2: そう思わない
3: 時折なされていた	3: どちらとも言えない
4: 単元ごと、または授業内容の区切りごとになされていた	4: そう思う
5: 毎回なされていた	5: 強くそう思う

アンケート質問内容		評価構成 (件数)					未回答データ	合計	当集計平均	全学平均
		1	2	3	4	5				
質問2	この授業では、予習・復習を促すしくみや働きかけがされていた	10	27	54	53	71	44	259	3.69	3.79
質問3	この授業では、授業の目標が明示されていた	3	11	42	62	97	44	259	4.11	4.17
質問4	この授業では、学生の受講マナーが守られるよう働きかけがあった	0	6	49	84	76	44	259	4.07	4.16
質問5	この授業では、開始・終了の時刻は守られていた	0	1	17	82	115	44	259	4.45	4.38
質問6	この授業では、授業内容を理解するための工夫がされていた	0	2	32	94	87	44	259	4.24	4.22
質問7	この授業では、話し方(速さや大きさ、明瞭さ等)が適切だった	0	0	28	86	101	44	259	4.34	4.26
質問8	この授業では、質問、発言、発表など双方向的な場面も取り入れて参加が促されていた	2	11	35	84	83	44	259	4.09	4.06
質問9	この授業を通して、自分に「伝える力」が身についた、あるいは自分の「伝える力」が伸びた	6	14	47	90	58	44	259	3.84	3.97
質問10	この授業を受講したことで、成長を実感できた(※2)	0	7	46	89	73	44	259	4.06	4.16
質問11	総合的にこの授業に満足した	1	6	39	93	76	44	259	4.10	4.23

(※2) 成長は、視野が広がった、専門分野への関心が高まった、授業内容を他者に説明できるようになった等、受講前の自分と比較して回答。



注: 上記グラフの構成比は、四捨五入により、合計が100%にならない場合がある。

【2024年度 前期】 広島女学院大学 「学生による授業評価アンケート」 集計表

◆集計明細

(集計名)	学科の学年別 (国際英語:2年)	集計
(履修登録件数)	212	件
(回答件数)	127	件 (※1)
(回答率)	59.9	%

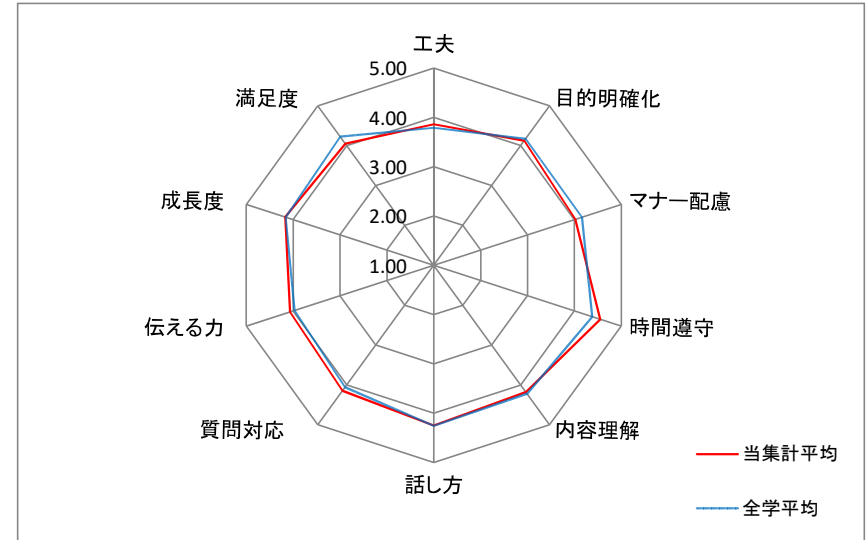
(※1) 質問1～11の有効回答件数

◆質問別評価集計表

※質問1は別紙に集計

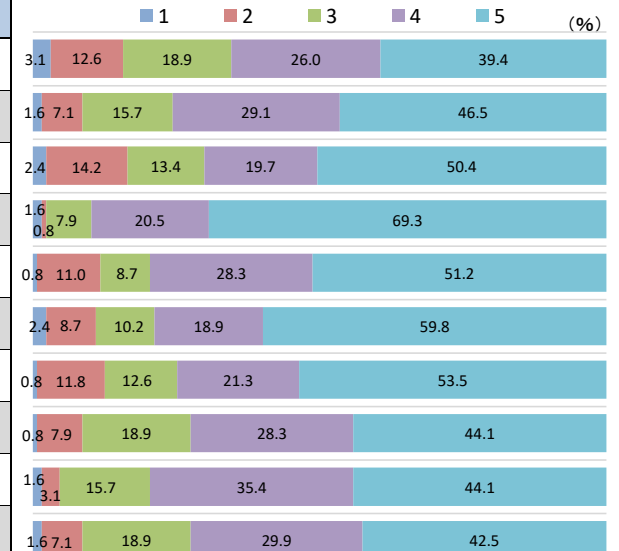
＜質問2、3＞	＜質問4～11＞
1: 全くなかった	1: 全くそう思わない
2: 1～2回あった	2: そう思わない
3: 時折なされていた	3: どちらとも言えない
4: 単元ごと、または授業内容の区切りごとになされていた	4: そう思う
5: 毎回なされていた	5: 強くそう思う

＜質問別評価平均レーダーチャート＞



アンケート質問内容	評価構成 (件数)					未回答データ	合計	当集計平均	全学平均
	1	2	3	4	5				
質問2 この授業では、予習・復習を促すしくみや働きかけがされていた	4	16	24	33	50	85	212	3.86	3.79
質問3 この授業では、授業の目標が明示されていた	2	9	20	37	59	85	212	4.12	4.17
質問4 この授業では、学生の受講マナーが守られるよう働きかけがあった	3	18	17	25	64	85	212	4.02	4.16
質問5 この授業では、開始・終了の時刻は守られていた	2	1	10	26	88	85	212	4.55	4.38
質問6 この授業では、授業内容を理解するための工夫がされていた	1	14	11	36	65	85	212	4.18	4.22
質問7 この授業では、話し方(速さや大きさ、明瞭さ等)が適切だった	3	11	13	24	76	85	212	4.25	4.26
質問8 この授業では、質問、発言、発表など双方向的な場面も取り入れて参加が促されていた	1	15	16	27	68	85	212	4.15	4.06
質問9 この授業を通して、自分に「伝える力」が身についた、あるいは自分の「伝える力」が伸びた	1	10	24	36	56	85	212	4.07	3.97
質問10 この授業を受講したことで、成長を実感できた(※2)	2	4	20	45	56	85	212	4.17	4.16
質問11 総合的にこの授業に満足した	2	9	24	38	54	85	212	4.05	4.23

(※2) 成長は、視野が広がった、専門分野への関心が高まった、授業内容を他者に説明できるようになった等、受講前の自分と比較して回答。



注: 上記グラフの構成比は、四捨五入により、合計が100%にならない場合がある。

【2024年度 前期】 広島女学院大学 「学生による授業評価アンケート」 集計表

◆集計明細

(集計名)	学科の学年別 (国際英語:3年)	集計
(履修登録件数)	214	件
(回答件数)	121	件 (※1)
(回答率)	56.5	%

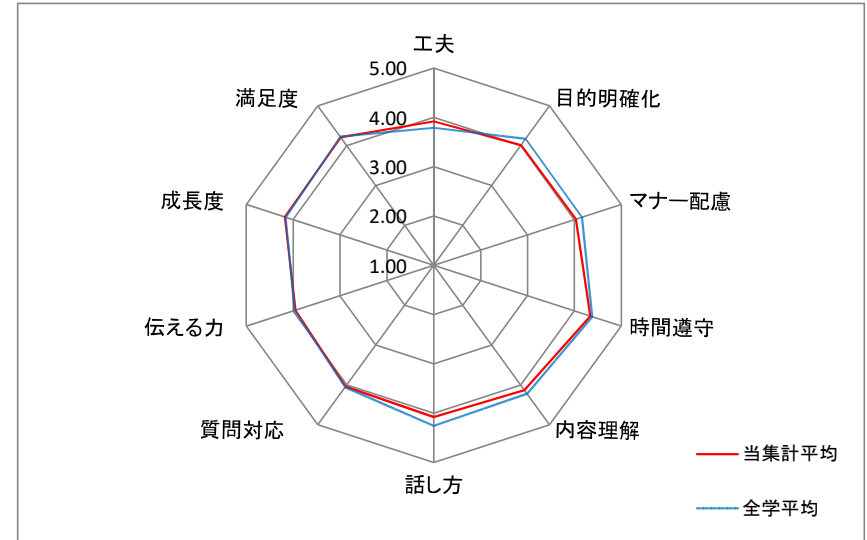
(※1) 質問1～11の有効回答件数

◆質問別評価集計表

※質問1は別紙に集計

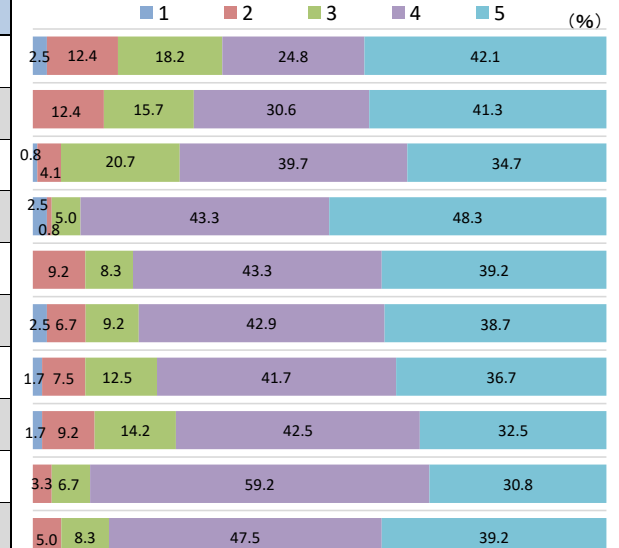
＜質問2、3＞	＜質問4～11＞
1: 全くなかった	1: 全くそう思わない
2: 1～2回あった	2: そう思わない
3: 時折なされていた	3: どちらとも言えない
4: 単元ごと、または授業内容の区切りごとになされていた	4: そう思う
5: 毎回なされていた	5: 強くそう思う

＜質問別評価平均レーダーチャート＞



アンケート質問内容	評価構成 (件数)					未回答データ	合計	当集計平均	全学平均
	1	2	3	4	5				
質問2 この授業では、予習・復習を促すしくみや働きかけがされていた	3	15	22	30	51	93	214	3.92	3.79
質問3 この授業では、授業の目標が明示されていた	0	15	19	37	50	93	214	4.01	4.17
質問4 この授業では、学生の受講マナーが守られるよう働きかけがあった	1	5	25	48	42	93	214	4.03	4.16
質問5 この授業では、開始・終了の時刻は守られていた	3	1	6	52	58	94	214	4.34	4.38
質問6 この授業では、授業内容を理解するための工夫がされていた	0	11	10	52	47	94	214	4.13	4.22
質問7 この授業では、話し方(速さや大きさ、明瞭さ等)が適切だった	3	8	11	51	46	95	214	4.08	4.26
質問8 この授業では、質問、発言、発表など双方向的な場面も取り入れて参加が促されていた	2	9	15	50	44	94	214	4.04	4.06
質問9 この授業を通して、自分に「伝える力」が身についた、あるいは自分の「伝える力」が伸びた	2	11	17	51	39	94	214	3.95	3.97
質問10 この授業を受講したことで、成長を実感できた(※2)	0	4	8	71	37	94	214	4.18	4.16
質問11 総合的にこの授業に満足した	0	6	10	57	47	94	214	4.21	4.23

(※2) 成長は、視野が広がった、専門分野への関心が高まった、授業内容を他者に説明できるようになった等、受講前の自分と比較して回答。



注: 上記グラフの構成比は、四捨五入により、合計が100%にならない場合がある。

【2024年度 前期】 広島女学院大学 「学生による授業評価アンケート」 集計表

◆集計明細

(集計名)	学科の学年別 (国際英語:4年)	集計
(履修登録件数)	77	件
(回答件数)	60	件 (※1)
(回答率)	77.9	%

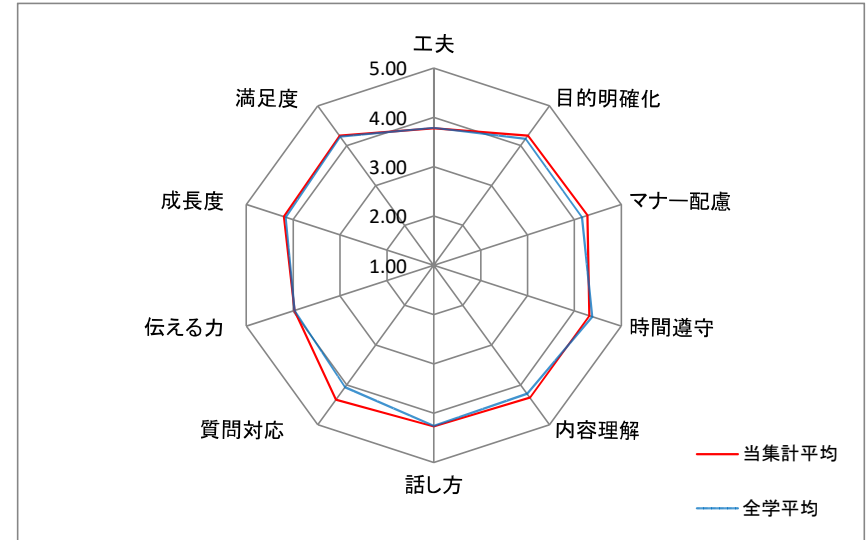
(※1) 質問1～11の有効回答件数

◆質問別評価集計表

※質問1は別紙に集計

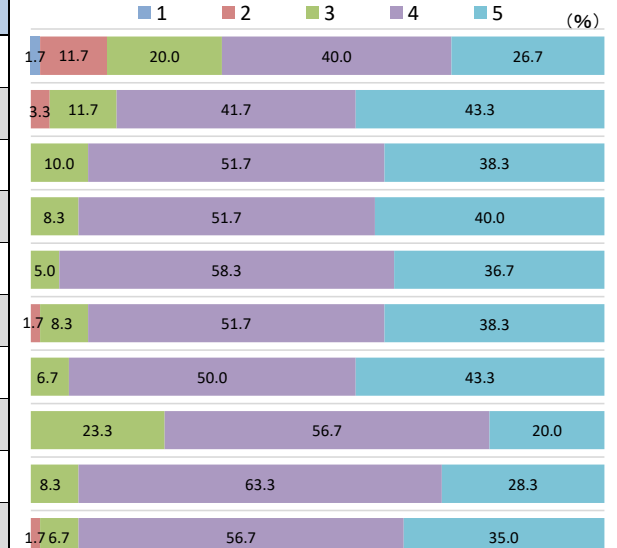
<質問2、3> 1: 全くなかった 2: 1～2回あった 3: 時折なされていた 4: 単元ごと、または授業内容の区切りごとになされていた 5: 毎回なされていた	<質問4～11> 1: 全くそう思わない 2: そう思わない 3: どちらとも言えない 4: そう思う 5: 強くそう思う
--	--

<質問別評価平均レーダーチャート>



アンケート質問内容	評価構成 (件数)					未回答データ	合計	当集計平均	全学平均
	1	2	3	4	5				
質問2 この授業では、予習・復習を促すしくみや働きかけがされていた	1	7	12	24	16	17	77	3.78	3.79
質問3 この授業では、授業の目標が明示されていた	0	2	7	25	26	17	77	4.25	4.17
質問4 この授業では、学生の受講マナーが守られるよう働きかけがあった	0	0	6	31	23	17	77	4.28	4.16
質問5 この授業では、開始・終了の時刻は守られていた	0	0	5	31	24	17	77	4.32	4.38
質問6 この授業では、授業内容を理解するための工夫がされていた	0	0	3	35	22	17	77	4.32	4.22
質問7 この授業では、話し方(速さや大きさ、明瞭さ等)が適切だった	0	1	5	31	23	17	77	4.27	4.26
質問8 この授業では、質問、発言、発表など双方向的な場面も取り入れて参加が促されていた	0	0	4	30	26	17	77	4.37	4.06
質問9 この授業を通して、自分に「伝える力」が身についた、あるいは自分の「伝える力」が伸びた	0	0	14	34	12	17	77	3.97	3.97
質問10 この授業を受講したことで、成長を実感できた(※2)	0	0	5	38	17	17	77	4.20	4.16
質問11 総合的にこの授業に満足した	0	1	4	34	21	17	77	4.25	4.23

(※2) 成長は、視野が広がった、専門分野への関心が高まった、授業内容を他者に説明できるようになった等、受講前の自分と比較して回答。



注: 上記グラフの構成比は、四捨五入により、合計が100%にならない場合がある。

【2024年度 前期】 広島女学院大学 「学生による授業評価アンケート」 集計表

◆集計明細

(集計名)	学科の学年別 (日本文化:1年)	集計
(履修登録件数)	269	件
(回答件数)	192	件 (※1)
(回答率)	71.4	%

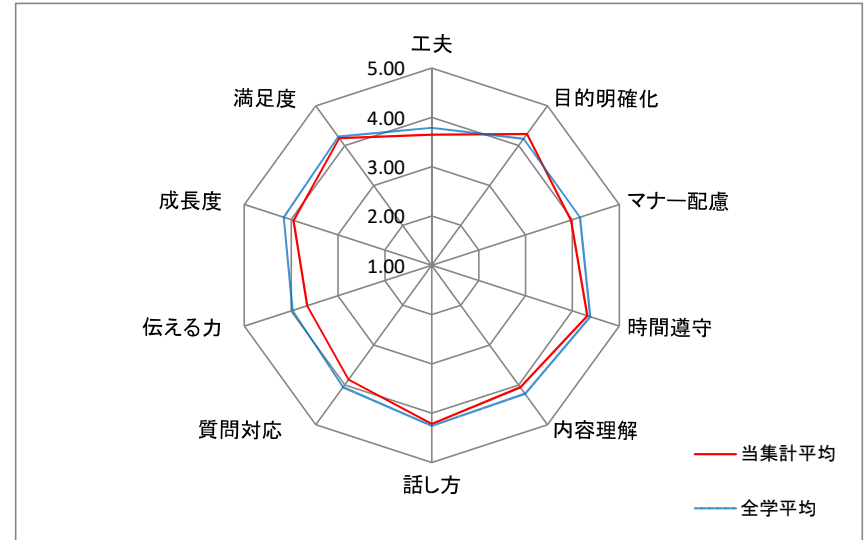
(※1) 質問1～11の有効回答件数

◆質問別評価集計表

※質問1は別紙に集計

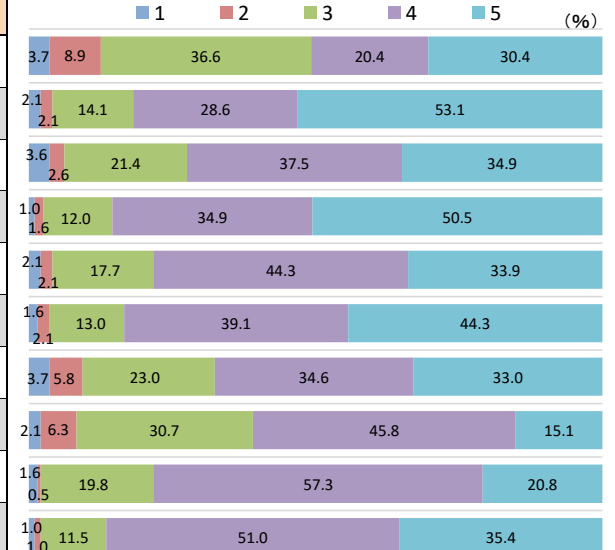
<質問2、3> 1: 全くなかった 2: 1～2回あった 3: 時折なされていた 4: 単元ごと、または授業内容の区切りごとになされていた 5: 毎回なされていた	<質問4～11> 1: 全くそう思わない 2: そう思わない 3: どちらとも言えない 4: そう思う 5: 強くそう思う
--	--

<質問別評価平均レーダーチャート>



アンケート質問内容	評価構成 (件数)					未回答データ	合計	当集計平均	全学平均
	1	2	3	4	5				
質問2 この授業では、予習・復習を促すしくみや働きかけがされていた	7	17	70	39	58	78	269	3.65	3.79
質問3 この授業では、授業の目標が明示されていた	4	4	27	55	102	77	269	4.29	4.17
質問4 この授業では、学生の受講マナーが守られるよう働きかけがあった	7	5	41	72	67	77	269	3.97	4.16
質問5 この授業では、開始・終了の時刻は守られていた	2	3	23	67	97	77	269	4.32	4.38
質問6 この授業では、授業内容を理解するための工夫がされていた	4	4	34	85	65	77	269	4.06	4.22
質問7 この授業では、話し方(速さや大きさ、明瞭さ等)が適切だった	3	4	25	75	85	77	269	4.22	4.26
質問8 この授業では、質問、発言、発表など双方向的な場面も取り入れて参加が促されていた	7	11	44	66	63	78	269	3.87	4.06
質問9 この授業を通して、自分に「伝える力」が身についた、あるいは自分の「伝える力」が伸びた	4	12	59	88	29	77	269	3.66	3.97
質問10 この授業を受講したことで、成長を実感できた(※2)	3	1	38	110	40	77	269	3.95	4.16
質問11 総合的にこの授業に満足した	2	2	22	98	68	77	269	4.19	4.23

(※2) 成長は、視野が広がった、専門分野への関心が高まった、授業内容を他者に説明できるようになった等、受講前の自分と比較して回答。



注: 上記グラフの構成比は、四捨五入により、合計が100%にならない場合がある。

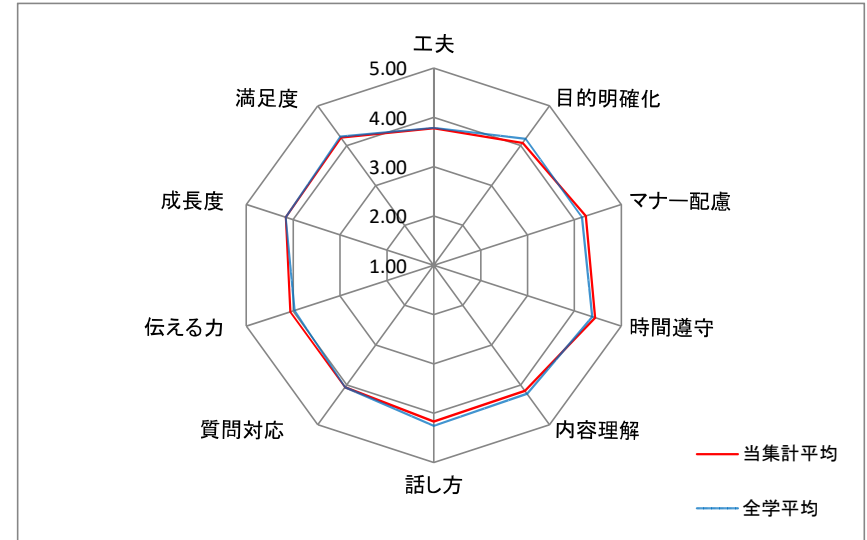
【2024年度 前期】 広島女学院大学 「学生による授業評価アンケート」 集計表

◆集計明細

(集計名)	学科の学年別 (日本文化:2年)	集計
(履修登録件数)	330	件
(回答件数)	240	件 (※1)
(回答率)	72.7	%

(※1) 質問1～11の有効回答件数

<質問別評価平均レーダーチャート>



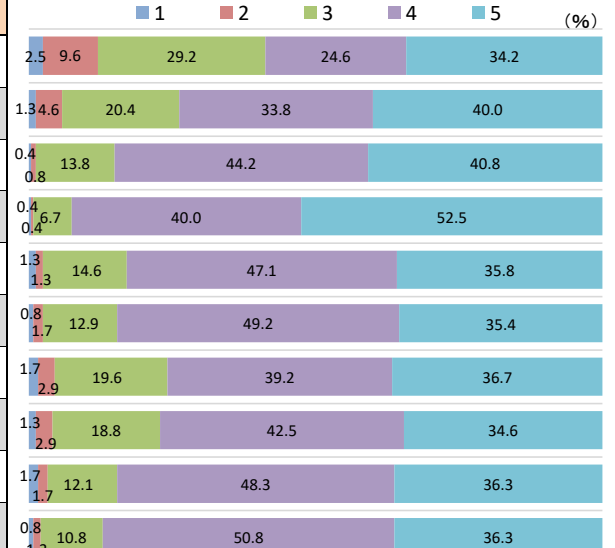
◆質問別評価集計表

※質問1は別紙に集計

<質問2、3> 1: 全くなかった 2: 1～2回あった 3: 時折なされていた 4: 単元ごと、または授業内容の区切りごとになされていた 5: 毎回なされていた	<質問4～11> 1: 全くそう思わない 2: そう思わない 3: どちらとも言えない 4: そう思う 5: 強くそう思う
--	--

アンケート質問内容	評価構成 (件数)					未回答データ	合計	当集計平均	全学平均
	1	2	3	4	5				
質問2 この授業では、予習・復習を促すしくみや働きかけがされていた	6	23	70	59	82	90	330	3.78	3.79
質問3 この授業では、授業の目標が明示されていた	3	11	49	81	96	90	330	4.07	4.17
質問4 この授業では、学生の受講マナーが守られるよう働きかけがあった	1	2	33	106	98	90	330	4.24	4.16
質問5 この授業では、開始・終了の時刻は守られていた	1	1	16	96	126	90	330	4.44	4.38
質問6 この授業では、授業内容を理解するための工夫がされていた	3	3	35	113	86	90	330	4.15	4.22
質問7 この授業では、話し方(速さや大きさ、明瞭さ等)が適切だった	2	4	31	118	85	90	330	4.17	4.26
質問8 この授業では、質問、発言、発表など双方向的な場面も取り入れて参加が促されていた	4	7	47	94	88	90	330	4.06	4.06
質問9 この授業を通して、自分に「伝える力」が身についた、あるいは自分の「伝える力」が伸びた	3	7	45	102	83	90	330	4.06	3.97
質問10 この授業を受講したことで、成長を実感できた(※2)	4	4	29	116	87	90	330	4.16	4.16
質問11 総合的にこの授業に満足した	2	3	26	122	87	90	330	4.20	4.23

(※2) 成長は、視野が広がった、専門分野への関心が高まった、授業内容を他者に説明できるようになった等、受講前の自分と比較して回答。



注: 上記グラフの構成比は、四捨五入により、合計が100%にならない場合がある。

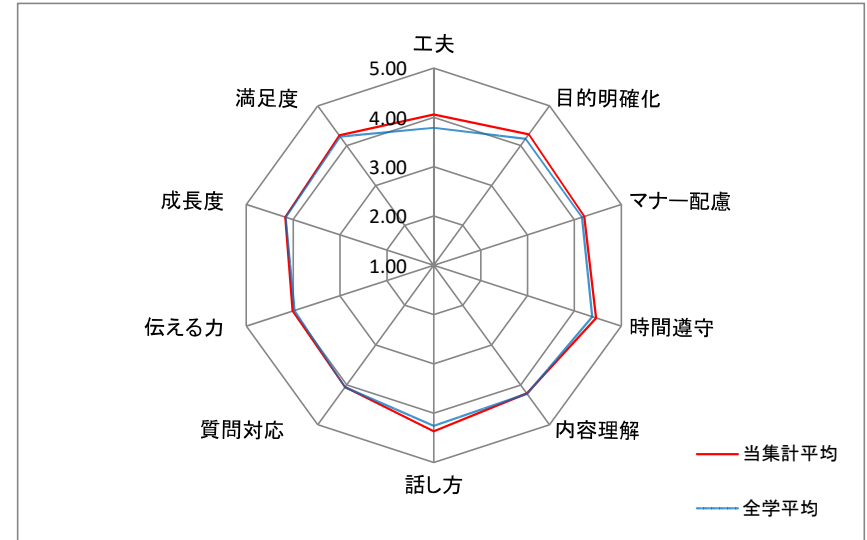
【2024年度 前期】 広島女学院大学 「学生による授業評価アンケート」 集計表

◆集計明細

(集計名)	学科の学年別 (日本文化:3年)	集計
(履修登録件数)	378	件
(回答件数)	304	件 (※1)
(回答率)	80.4	%

(※1) 質問1～11の有効回答件数

<質問別評価平均レーダーチャート>



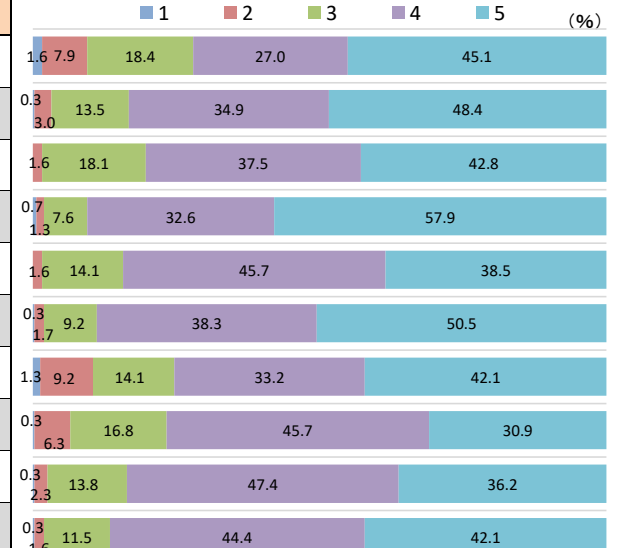
◆質問別評価集計表

※質問1は別紙に集計

<質問2、3>	<質問4～11>
1: 全くなかった	1: 全くそう思わない
2: 1～2回あった	2: そう思わない
3: 時折なされていた	3: どちらとも言えない
4: 単元ごと、または授業内容の区切りごとになされていた	4: そう思う
5: 毎回なされていた	5: 強くそう思う

アンケート質問内容	評価構成 (件数)					未回答データ	合計	当集計平均	全学平均
	1	2	3	4	5				
質問2 この授業では、予習・復習を促すしくみや働きかけがされていた	5	24	56	82	137	74	378	4.06	3.79
質問3 この授業では、授業の目標が明示されていた	1	9	41	106	147	74	378	4.28	4.17
質問4 この授業では、学生の受講マナーが守られるよう働きかけがあった	0	5	55	114	130	74	378	4.21	4.16
質問5 この授業では、開始・終了の時刻は守られていた	2	4	23	99	176	74	378	4.46	4.38
質問6 この授業では、授業内容を理解するための工夫がされていた	0	5	43	139	117	74	378	4.21	4.22
質問7 この授業では、話し方(速さや大きさ、明瞭さ等)が適切だった	1	5	28	116	153	75	378	4.37	4.26
質問8 この授業では、質問、発言、発表など双方向的な場面も取り入れて参加が促されていた	4	28	43	101	128	74	378	4.06	4.06
質問9 この授業を通して、自分に「伝える力」が身についた、あるいは自分の「伝える力」が伸びた	1	19	51	139	94	74	378	4.01	3.97
質問10 この授業を受講したことで、成長を実感できた(※2)	1	7	42	144	110	74	378	4.17	4.16
質問11 総合的にこの授業に満足した	1	5	35	135	128	74	378	4.26	4.23

(※2) 成長は、視野が広がった、専門分野への関心が高まった、授業内容を他者に説明できるようになった等、受講前の自分と比較して回答。



注: 上記グラフの構成比は、四捨五入により、合計が100%にならない場合がある。

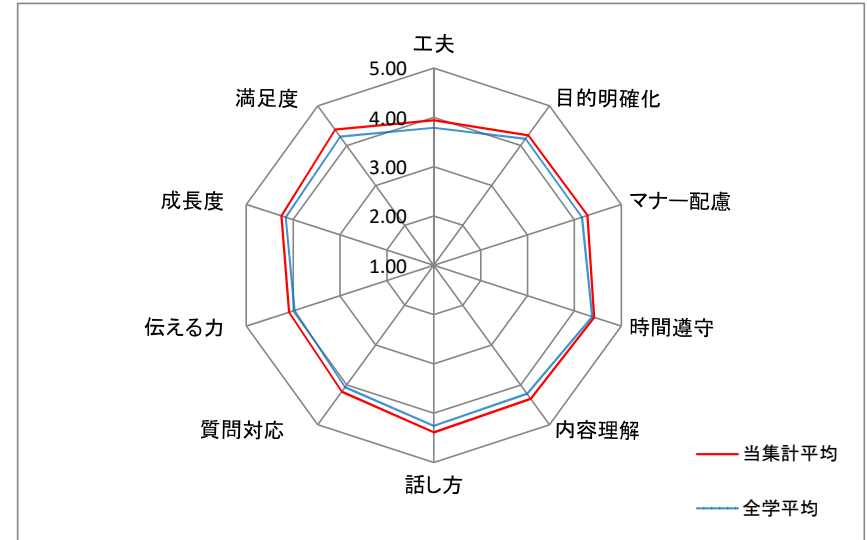
【2024年度 前期】 広島女学院大学 「学生による授業評価アンケート」 集計表

◆集計明細

(集計名)	学科の学年別 (日本文化:4年)	集計
(履修登録件数)	224	件
(回答件数)	137	件 (※1)
(回答率)	61.2	%

(※1) 質問1～11の有効回答件数

＜質問別評価平均レーダーチャート＞



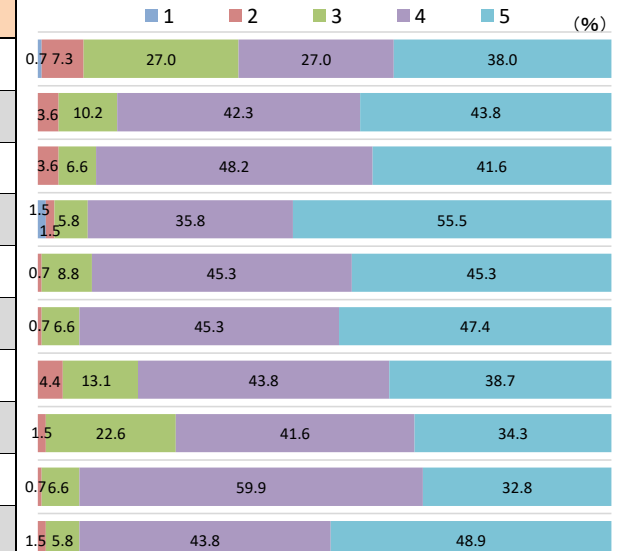
◆質問別評価集計表

※質問1は別紙に集計

<質問2、3> 1: 全くなかった 2: 1～2回あった 3: 時折なされていた 4: 単元ごと、または授業内容の区切りごとになされていた 5: 毎回なされていた	<質問4～11> 1: 全くそう思わない 2: そう思わない 3: どちらとも言えない 4: そう思う 5: 強くそう思う
--	--

アンケート質問内容	評価構成 (件数)					未回答データ	合計	当集計平均	全学平均
	1	2	3	4	5				
質問2 この授業では、予習・復習を促すしくみや働きかけがされていた	1	10	37	37	52	87	224	3.94	3.79
質問3 この授業では、授業の目標が明示されていた	0	5	14	58	60	87	224	4.26	4.17
質問4 この授業では、学生の受講マナーが守られるよう働きかけがあった	0	5	9	66	57	87	224	4.28	4.16
質問5 この授業では、開始・終了の時刻は守られていた	2	2	8	49	76	87	224	4.42	4.38
質問6 この授業では、授業内容を理解するための工夫がされていた	0	1	12	62	62	87	224	4.35	4.22
質問7 この授業では、話し方(速さや大きさ、明瞭さ等)が適切だった	0	1	9	62	65	87	224	4.39	4.26
質問8 この授業では、質問、発言、発表など双方向的な場面も取り入れて参加が促されていた	0	6	18	60	53	87	224	4.17	4.06
質問9 この授業を通して、自分に「伝える力」が身についた、あるいは自分の「伝える力」が伸びた	0	2	31	57	47	87	224	4.09	3.97
質問10 この授業を受講したことで、成長を実感できた(※2)	0	1	9	82	45	87	224	4.25	4.16
質問11 総合的にこの授業に満足した	0	2	8	60	67	87	224	4.40	4.23

(※2) 成長は、視野が広がった、専門分野への関心が高まった、授業内容を他者に説明できるようになった等、受講前の自分と比較して回答。



注: 上記グラフの構成比は、四捨五入により、合計が100%にならない場合がある。

【2024年度 前期】 広島女学院大学 「学生による授業評価アンケート」 集計表

◆集計明細

(集計名)	学科の学年別 (生活デザイン:1年)	集計
(履修登録件数)	544	件
(回答件数)	397	件 (※1)
(回答率)	73.0	%

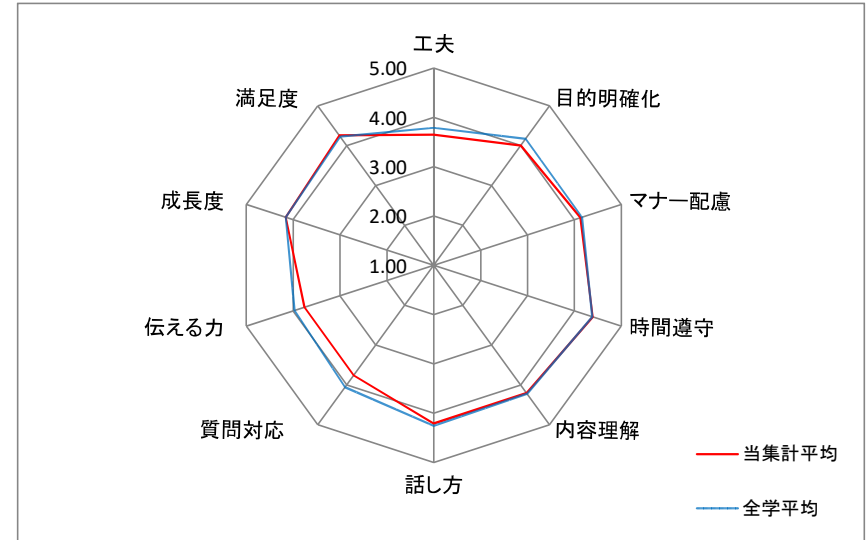
(※1) 質問1～11の有効回答件数

◆質問別評価集計表

※質問1は別紙に集計

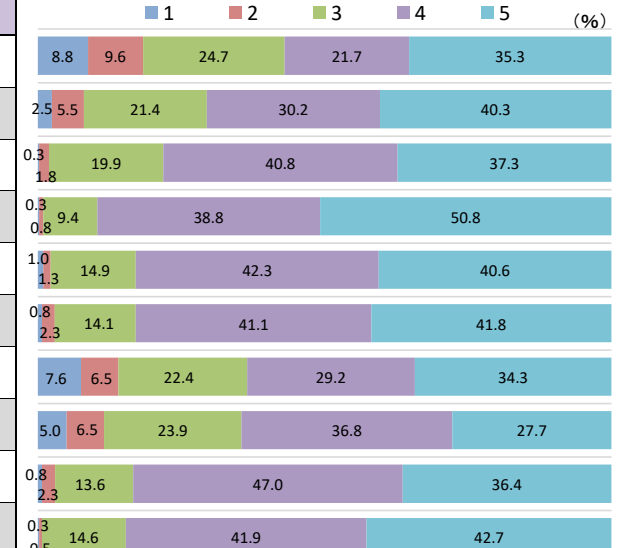
<質問2、3>	<質問4～11>
1: 全くなかった	1: 全くそう思わない
2: 1～2回あった	2: そう思わない
3: 時折なされていた	3: どちらとも言えない
4: 単元ごと、または授業内容の区切りごとになされていた	4: そう思う
5: 毎回なされていた	5: 強くそう思う

<質問別評価平均レーダーチャート>



アンケート質問内容		評価構成 (件数)					未回答データ	合計	当集計平均	全学平均
		1	2	3	4	5				
質問2	この授業では、予習・復習を促すしくみや働きかけがされていた	35	38	98	86	140	147	544	3.65	3.79
質問3	この授業では、授業の目標が明示されていた	10	22	85	120	160	147	544	4.00	4.17
質問4	この授業では、学生の受講マナーが守られるよう働きかけがあった	1	7	79	162	148	147	544	4.13	4.16
質問5	この授業では、開始・終了の時刻は守られていた	1	3	37	153	200	150	544	4.39	4.38
質問6	この授業では、授業内容を理解するための工夫がされていた	4	5	59	168	161	147	544	4.20	4.22
質問7	この授業では、話し方(速さや大きさ、明瞭さ等)が適切だった	3	9	56	163	166	147	544	4.21	4.26
質問8	この授業では、質問、発言、発表など双方向的な場面も取り入れて参加が促されていた	30	26	89	116	136	147	544	3.76	4.06
質問9	この授業を通して、自分に「伝える力」が身についた、あるいは自分の「伝える力」が伸びた	20	26	95	146	110	147	544	3.76	3.97
質問10	この授業を受講したことで、成長を実感できた(※2)	3	9	54	186	144	148	544	4.16	4.16
質問11	総合的にこの授業に満足した	1	2	58	166	169	148	544	4.26	4.23

(※2) 成長は、視野が広がった、専門分野への関心が高まった、授業内容を他者に説明できるようになった等、受講前の自分と比較して回答。



注: 上記グラフの構成比は、四捨五入により、合計が100%にならない場合がある。

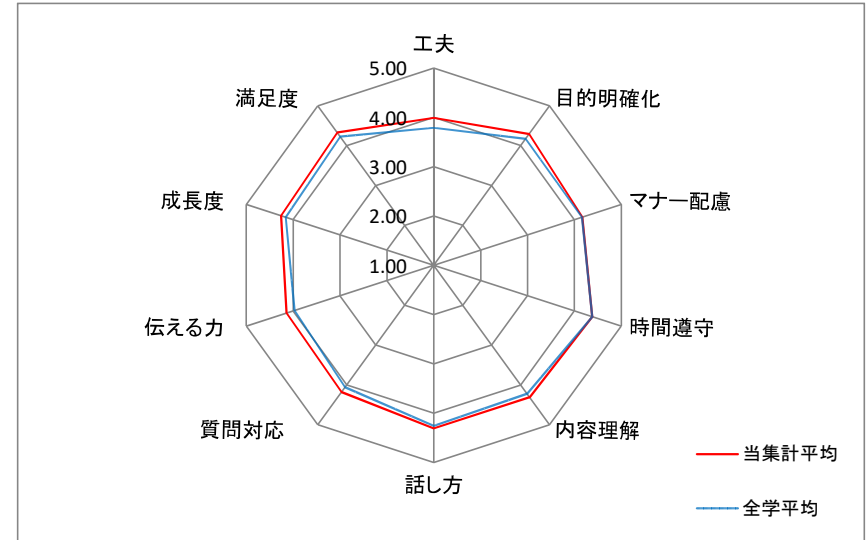
【2024年度 前期】 広島女学院大学 「学生による授業評価アンケート」 集計表

◆集計明細

(集計名)	学科の学年別 (生活デザイン:2年)	集計
(履修登録件数)	432	件
(回答件数)	336	件 (※1)
(回答率)	77.8	%

(※1) 質問1～11の有効回答件数

＜質問別評価平均レーダーチャート＞



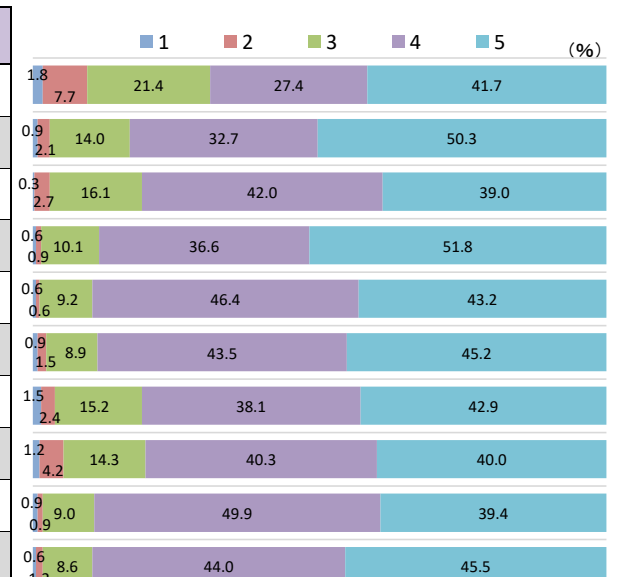
◆質問別評価集計表

※質問1は別紙に集計

＜質問2、3＞	＜質問4～11＞
1: 全くなかった	1: 全くそう思わない
2: 1～2回あった	2: そう思わない
3: 時折なされていた	3: どちらとも言えない
4: 単元ごと、または授業内容の区切りごとになされていた	4: そう思う
5: 毎回なされていた	5: 強くそう思う

アンケート質問内容	評価構成 (件数)					未回答データ	合計	当集計平均	全学平均
	1	2	3	4	5				
質問2 この授業では、予習・復習を促すしくみや働きかけがされていた	6	26	72	92	140	96	432	3.99	3.79
質問3 この授業では、授業の目標が明示されていた	3	7	47	110	169	96	432	4.29	4.17
質問4 この授業では、学生の受講マナーが守られるよう働きかけがあった	1	9	54	141	131	96	432	4.17	4.16
質問5 この授業では、開始・終了の時刻は守られていた	2	3	34	123	174	96	432	4.38	4.38
質問6 この授業では、授業内容を理解するための工夫がされていた	2	2	31	156	145	96	432	4.31	4.22
質問7 この授業では、話し方(速さや大きさ、明瞭さ等)が適切だった	3	5	30	146	152	96	432	4.31	4.26
質問8 この授業では、質問、発言、発表など双方向的な場面も取り入れて参加が促されていた	5	8	51	128	144	96	432	4.18	4.06
質問9 この授業を通して、自分に「伝える力」が身についた、あるいは自分の「伝える力」が伸びた	4	14	48	135	134	97	432	4.14	3.97
質問10 この授業を受講したことで、成長を実感できた(※2)	3	3	30	167	132	97	432	4.26	4.16
質問11 総合的にこの授業に満足した	2	4	29	148	153	96	432	4.33	4.23

(※2) 成長は、視野が広がった、専門分野への関心が高まった、授業内容を他者に説明できるようになった等、受講前の自分と比較して回答。



注: 上記グラフの構成比は、四捨五入により、合計が100%にならない場合がある。

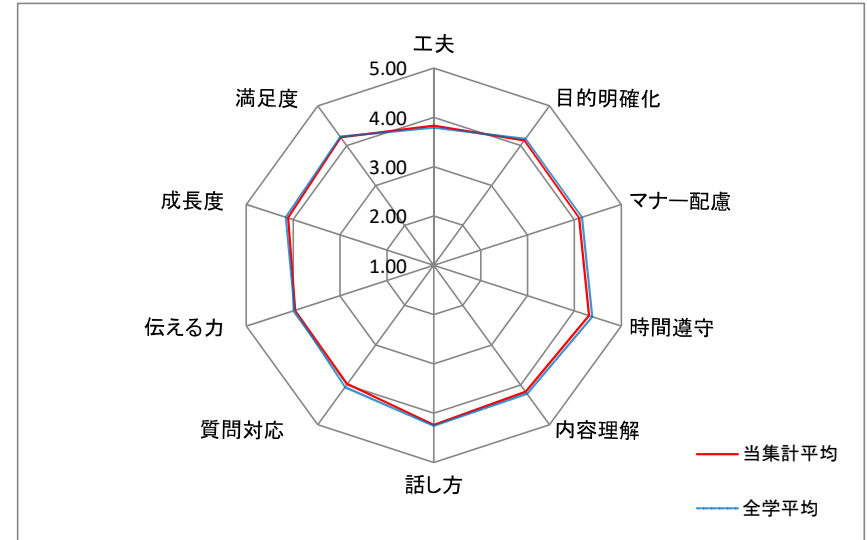
【2024年度 前期】 広島女学院大学 「学生による授業評価アンケート」 集計表

◆集計明細

(集計名)	学科の学年別 (生活デザイン:3年)	集計
(履修登録件数)	511	件
(回答件数)	338	件 (※1)
(回答率)	66.1	%

(※1) 質問1～11の有効回答件数

＜質問別評価平均レーダーチャート＞



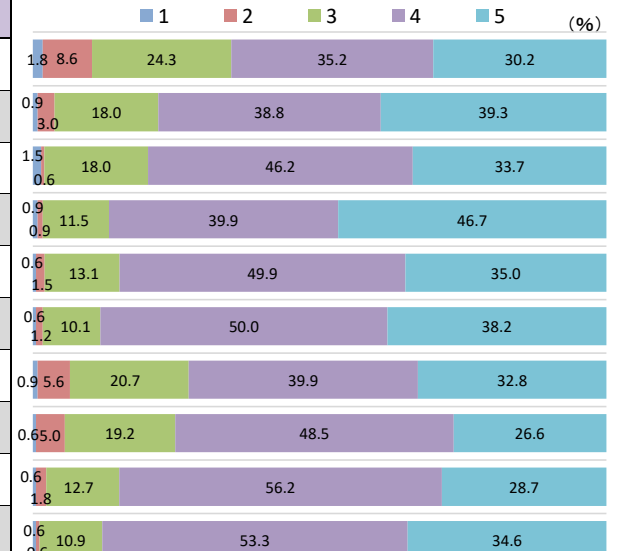
◆質問別評価集計表

※質問1は別紙に集計

＜質問2、3＞	＜質問4～11＞
1: 全くなかった	1: 全くそう思わない
2: 1～2回あった	2: そう思わない
3: 時折なされていた	3: どちらとも言えない
4: 単元ごと、または授業内容の区切りごとになされていた	4: そう思う
5: 毎回なされていた	5: 強くそう思う

アンケート質問内容	評価構成 (件数)					未回答データ	合計	当集計平均	全学平均
	1	2	3	4	5				
質問2 この授業では、予習・復習を促すしくみや働きかけがされていた	6	29	82	119	102	173	511	3.83	3.79
質問3 この授業では、授業の目標が明示されていた	3	10	61	131	133	173	511	4.13	4.17
質問4 この授業では、学生の受講マナーが守られるよう働きかけがあった	5	2	61	156	114	173	511	4.10	4.16
質問5 この授業では、開始・終了の時刻は守られていた	3	3	39	135	158	173	511	4.31	4.38
質問6 この授業では、授業内容を理解するための工夫がされていた	2	5	44	168	118	174	511	4.17	4.22
質問7 この授業では、話し方(速さや大きさ、明瞭さ等)が適切だった	2	4	34	169	129	173	511	4.24	4.26
質問8 この授業では、質問、発言、発表など双方向的な場面も取り入れて参加が促されていた	3	19	70	135	111	173	511	3.98	4.06
質問9 この授業を通して、自分に「伝える力」が身についた、あるいは自分の「伝える力」が伸びた	2	17	65	164	90	173	511	3.96	3.97
質問10 この授業を受講したことで、成長を実感できた(※2)	2	6	43	190	97	173	511	4.11	4.16
質問11 総合的にこの授業に満足した	2	2	37	180	117	173	511	4.21	4.23

(※2) 成長は、視野が広がった、専門分野への関心が高まった、授業内容を他者に説明できるようになった等、受講前の自分と比較して回答。



注: 上記グラフの構成比は、四捨五入により、合計が100%にならない場合がある。

【2024年度 前期】 広島女学院大学 「学生による授業評価アンケート」 集計表

◆集計明細

(集計名)	学科の学年別 (生活デザイン:4年)	集計
(履修登録件数)	151	件
(回答件数)	46	件 (※1)
(回答率)	30.5	%

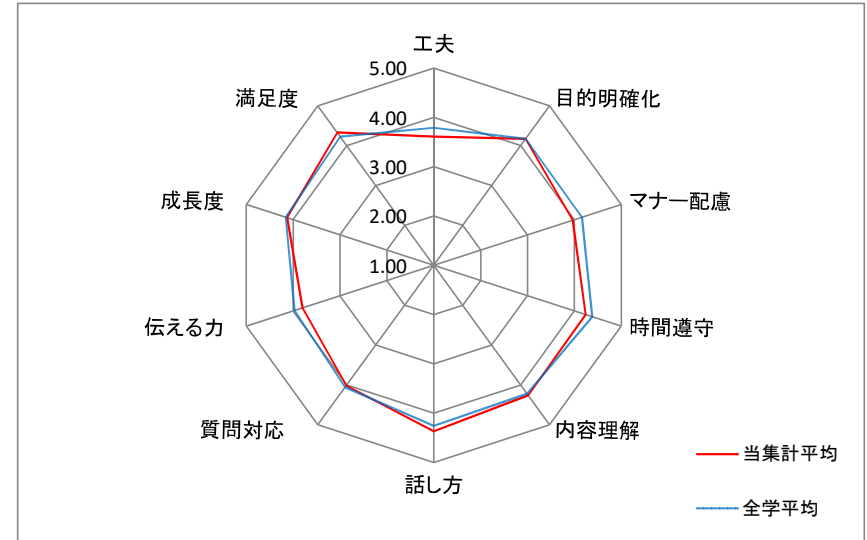
(※1) 質問1～11の有効回答件数

◆質問別評価集計表

※質問1は別紙に集計

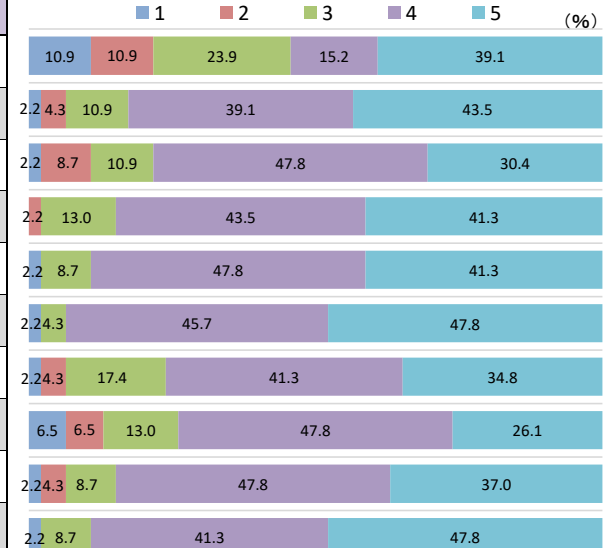
<質問2、3> 1: 全くなかった 2: 1～2回あった 3: 時折なされていた 4: 単元ごと、または授業内容の区切りごとになされていた 5: 毎回なされていた	<質問4～11> 1: 全くそう思わない 2: そう思わない 3: どちらとも言えない 4: そう思う 5: 強くそう思う
--	--

<質問別評価平均レーダーチャート>



アンケート質問内容	評価構成 (件数)					未回答データ	合計	当集計平均	全学平均
	1	2	3	4	5				
質問2 この授業では、予習・復習を促すしくみや働きかけがされていた	5	5	11	7	18	105	151	3.61	3.79
質問3 この授業では、授業の目標が明示されていた	1	2	5	18	20	105	151	4.17	4.17
質問4 この授業では、学生の受講マナーが守られるよう働きかけがあった	1	4	5	22	14	105	151	3.96	4.16
質問5 この授業では、開始・終了の時刻は守られていた	0	1	6	20	19	105	151	4.24	4.38
質問6 この授業では、授業内容を理解するための工夫がされていた	1	0	4	22	19	105	151	4.26	4.22
質問7 この授業では、話し方(速さや大きさ、明瞭さ等)が適切だった	1	0	2	21	22	105	151	4.37	4.26
質問8 この授業では、質問、発言、発表など双方向的な場面も取り入れて参加が促されていた	1	2	8	19	16	105	151	4.02	4.06
質問9 この授業を通して、自分に「伝える力」が身についた、あるいは自分の「伝える力」が伸びた	3	3	6	22	12	105	151	3.80	3.97
質問10 この授業を受講したことで、成長を実感できた(※2)	1	2	4	22	17	105	151	4.13	4.16
質問11 総合的にこの授業に満足した	1	0	4	19	22	105	151	4.33	4.23

(※2) 成長は、視野が広がった、専門分野への関心が高まった、授業内容を他者に説明できるようになった等、受講前の自分と比較して回答。



注: 上記グラフの構成比は、四捨五入により、合計が100%にならない場合がある。

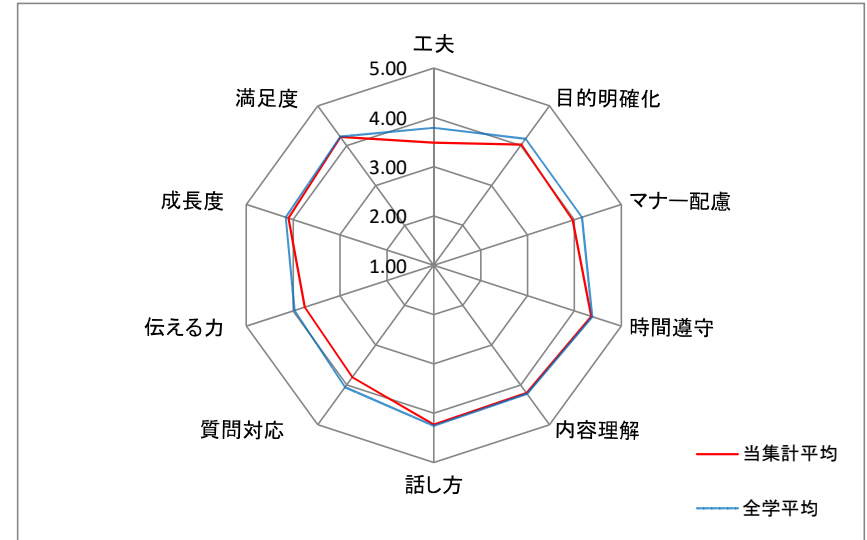
【2024年度 前期】 広島女学院大学 「学生による授業評価アンケート」 集計表

◆集計明細

(集計名)	学科の学年別 (管理栄養:1年)	集計
(履修登録件数)	392	件
(回答件数)	383	件 (※1)
(回答率)	97.7	%

(※1) 質問1～11の有効回答件数

<質問別評価平均レーダーチャート>



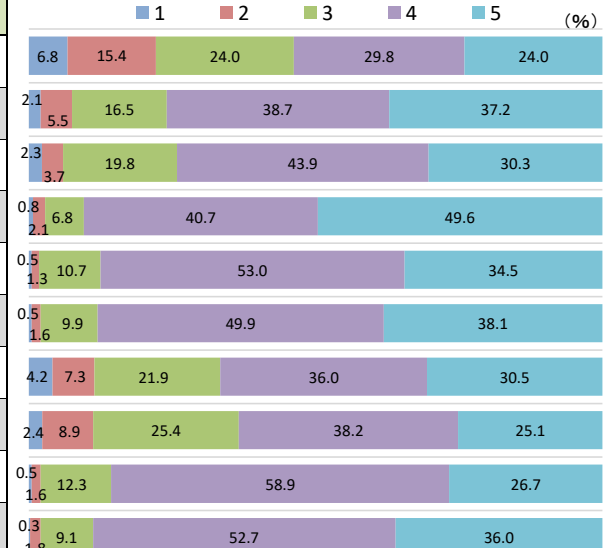
◆質問別評価集計表

※質問1は別紙に集計

<質問2、3>	<質問4～11>
1: 全くなかった	1: 全くそう思わない
2: 1～2回あった	2: そう思わない
3: 時折なされていた	3: どちらとも言えない
4: 単元ごと、または授業内容の区切りごとになされていた	4: そう思う
5: 毎回なされていた	5: 強くそう思う

アンケート質問内容	評価構成 (件数)					未回答データ	合計	当集計平均	全学平均
	1	2	3	4	5				
質問2 この授業では、予習・復習を促すしくみや働きかけがされていた	26	59	92	114	92	9	392	3.49	3.79
質問3 この授業では、授業の目標が明示されていた	8	21	63	148	142	10	392	4.03	4.17
質問4 この授業では、学生の受講マナーが守られるよう働きかけがあった	9	14	76	168	116	9	392	3.96	4.16
質問5 この授業では、開始・終了の時刻は守られていた	3	8	26	156	190	9	392	4.36	4.38
質問6 この授業では、授業内容を理解するための工夫がされていた	2	5	41	203	132	9	392	4.20	4.22
質問7 この授業では、話し方(速さや大きさ、明瞭さ等)が適切だった	2	6	38	191	146	9	392	4.23	4.26
質問8 この授業では、質問、発言、発表など双方向的な場面も取り入れて参加が促されていた	16	28	84	138	117	9	392	3.81	4.06
質問9 この授業を通して、自分に「伝える力」が身についた、あるいは自分の「伝える力」が伸びた	9	34	97	146	96	10	392	3.75	3.97
質問10 この授業を受講したことで、成長を実感できた(※2)	2	6	47	225	102	10	392	4.10	4.16
質問11 総合的にこの授業に満足した	1	7	35	202	138	9	392	4.22	4.23

(※2) 成長は、視野が広がった、専門分野への関心が高まった、授業内容を他者に説明できるようになった等、受講前の自分と比較して回答。



注: 上記グラフの構成比は、四捨五入により、合計が100%にならない場合がある。

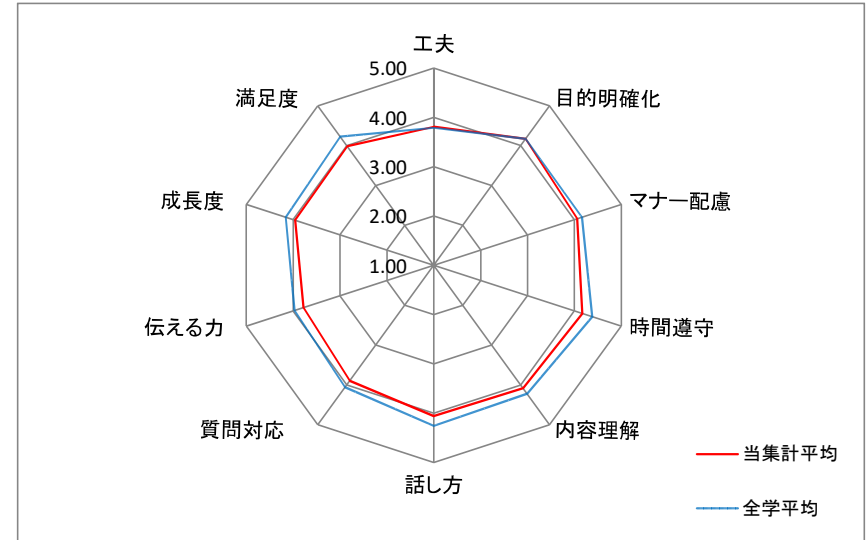
【2024年度 前期】 広島女学院大学 「学生による授業評価アンケート」 集計表

◆集計明細

(集計名)	学科の学年別 (管理栄養:2年)	集計
(履修登録件数)	602	件
(回答件数)	440	件 (※1)
(回答率)	73.1	%

(※1) 質問1～11の有効回答件数

<質問別評価平均レーダーチャート>



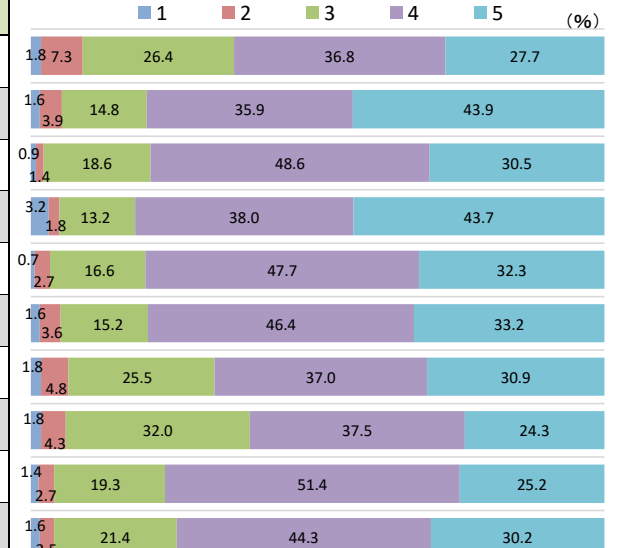
◆質問別評価集計表

※質問1は別紙に集計

<質問2、3>	<質問4～11>
1: 全くなかった	1: 全くそう思わない
2: 1～2回あった	2: そう思わない
3: 時折なされていた	3: どちらとも言えない
4: 単元ごと、または授業内容の区切りごとになされていた	4: そう思う
5: 毎回なされていた	5: 強くそう思う

アンケート質問内容	評価構成 (件数)					未回答データ	合計	当集計平均	全学平均
	1	2	3	4	5				
質問2 この授業では、予習・復習を促すしくみや働きかけがされていた	8	32	116	162	122	162	602	3.81	3.79
質問3 この授業では、授業の目標が明示されていた	7	17	65	158	193	162	602	4.17	4.17
質問4 この授業では、学生の受講マナーが守られるよう働きかけがあった	4	6	82	214	134	162	602	4.06	4.16
質問5 この授業では、開始・終了の時刻は守られていた	14	8	58	167	192	163	602	4.17	4.38
質問6 この授業では、授業内容を理解するための工夫がされていた	3	12	73	210	142	162	602	4.08	4.22
質問7 この授業では、話し方(速さや大きさ、明瞭さ等)が適切だった	7	16	67	204	146	162	602	4.06	4.26
質問8 この授業では、質問、発言、発表など双方向的な場面も取り入れて参加が促されていた	8	21	112	163	136	162	602	3.90	4.06
質問9 この授業を通して、自分に「伝える力」が身についた、あるいは自分の「伝える力」が伸びた	8	19	141	165	107	162	602	3.78	3.97
質問10 この授業を受講したことで、成長を実感できた(※2)	6	12	85	226	111	162	602	3.96	4.16
質問11 総合的にこの授業に満足した	7	11	94	195	133	162	602	3.99	4.23

(※2) 成長は、視野が広がった、専門分野への関心が高まった、授業内容を他者に説明できるようになった等、受講前の自分と比較して回答。



注: 上記グラフの構成比は、四捨五入により、合計が100%にならない場合がある。

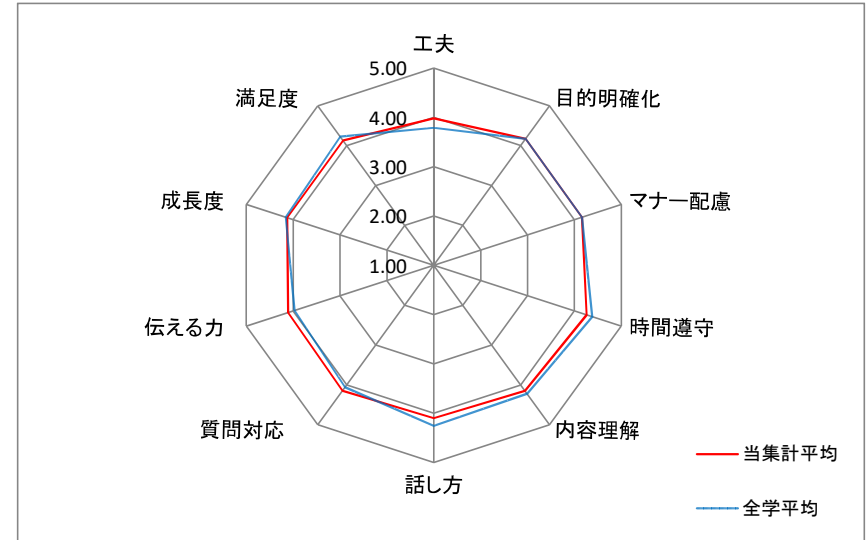
【2024年度 前期】 広島女学院大学 「学生による授業評価アンケート」 集計表

◆集計明細

(集計名)	学科の学年別 (管理栄養:3年)	集計
(履修登録件数)	675	件
(回答件数)	458	件 (※1)
(回答率)	67.9	%

(※1) 質問1～11の有効回答件数

＜質問別評価平均レーダーチャート＞



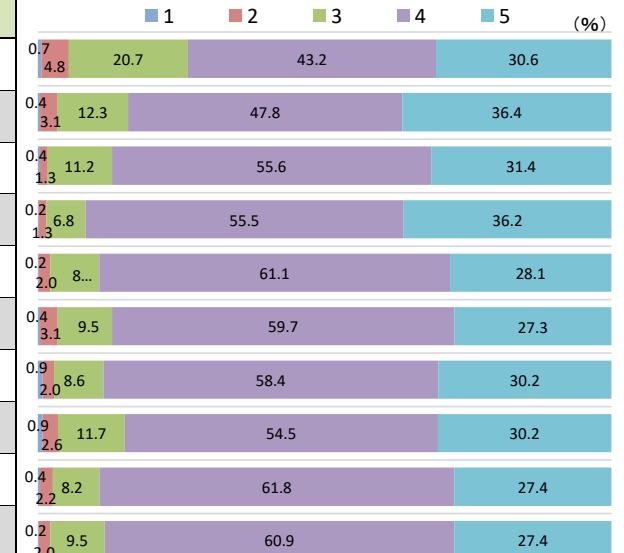
◆質問別評価集計表

※質問1は別紙に集計

＜質問2、3＞	＜質問4～11＞
1: 全くなかった	1: 全くそう思わない
2: 1～2回あった	2: そう思わない
3: 時折なされていた	3: どちらとも言えない
4: 単元ごと、または授業内容の区切りごとになされていた	4: そう思う
5: 毎回なされていた	5: 強くそう思う

アンケート質問内容	評価構成 (件数)					未回答データ	合計	当集計平均	全学平均
	1	2	3	4	5				
質問2 この授業では、予習・復習を促すしくみや働きかけがされていた	3	22	95	198	140	217	675	3.98	3.79
質問3 この授業では、授業の目標が明示されていた	2	14	56	218	166	219	675	4.17	4.17
質問4 この授業では、学生の受講マナーが守られるよう働きかけがあった	2	6	51	253	143	220	675	4.16	4.16
質問5 この授業では、開始・終了の時刻は守られていた	1	6	31	253	165	219	675	4.26	4.38
質問6 この授業では、授業内容を理解するための工夫がされていた	1	9	39	278	128	220	675	4.15	4.22
質問7 この授業では、話し方(速さや大きさ、明瞭さ等)が適切だった	2	14	43	271	124	221	675	4.10	4.26
質問8 この授業では、質問、発言、発表など双方向的な場面も取り入れて参加が促されていた	4	9	39	265	137	221	675	4.15	4.06
質問9 この授業を通して、自分に「伝える力」が身についた、あるいは自分の「伝える力」が伸びた	4	12	53	247	137	222	675	4.11	3.97
質問10 この授業を受講したことで、成長を実感できた (※2)	2	10	37	280	124	222	675	4.13	4.16
質問11 総合的にこの授業に満足した	1	9	43	276	124	222	675	4.13	4.23

(※2) 成長は、視野が広がった、専門分野への関心が高まった、授業内容を他者に説明できるようになった等、受講前の自分と比較して回答。



注: 上記グラフの構成比は、四捨五入により、合計が100%にならない場合がある。

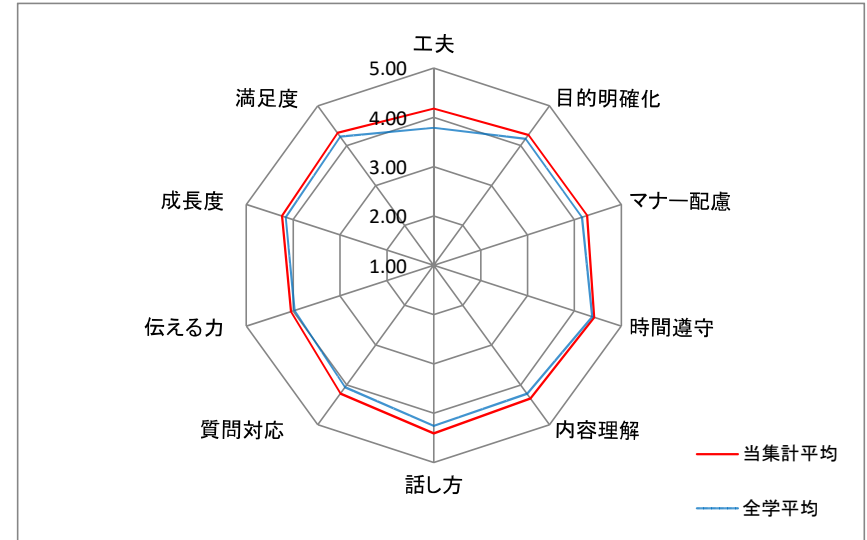
【2024年度 前期】 広島女学院大学 「学生による授業評価アンケート」 集計表

◆集計明細

(集計名)	学科の学年別 (管理栄養:4年)	集計
(履修登録件数)	133	件
(回答件数)	74	件 (※1)
(回答率)	55.6	%

(※1) 質問1～11の有効回答件数

＜質問別評価平均レーダーチャート＞



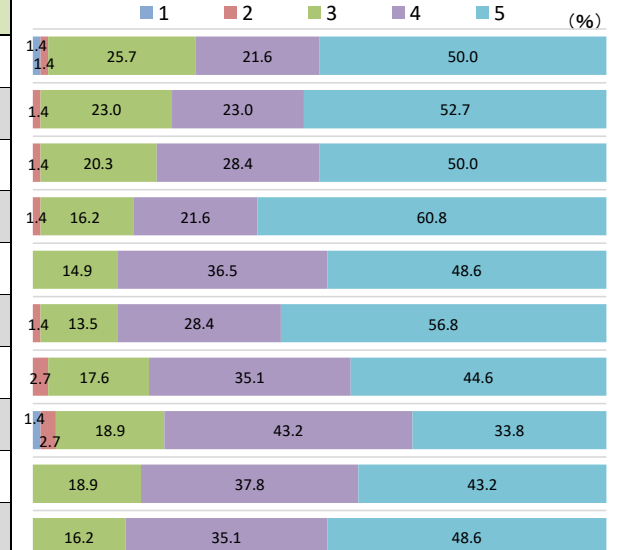
◆質問別評価集計表

※質問1は別紙に集計

＜質問2、3＞	＜質問4～11＞
1: 全くなかった	1: 全くそう思わない
2: 1～2回あった	2: そう思わない
3: 時折なされていた	3: どちらとも言えない
4: 単元ごと、または授業内容の区切りごとになされていた	4: そう思う
5: 毎回なされていた	5: 強くそう思う

アンケート質問内容	評価構成 (件数)					未回答データ	合計	当集計平均	全学平均
	1	2	3	4	5				
質問2 この授業では、予習・復習を促すしくみや働きかけがされていた	1	1	19	16	37	59	133	4.18	3.79
質問3 この授業では、授業の目標が明示されていた	0	1	17	17	39	59	133	4.27	4.17
質問4 この授業では、学生の受講マナーが守られるよう働きかけがあった	0	1	15	21	37	59	133	4.27	4.16
質問5 この授業では、開始・終了の時刻は守られていた	0	1	12	16	45	59	133	4.42	4.38
質問6 この授業では、授業内容を理解するための工夫がされていた	0	0	11	27	36	59	133	4.34	4.22
質問7 この授業では、話し方(速さや大きさ、明瞭さ等)が適切だった	0	1	10	21	42	59	133	4.41	4.26
質問8 この授業では、質問、発言、発表など双方向的な場面も取り入れて参加が促されていた	0	2	13	26	33	59	133	4.22	4.06
質問9 この授業を通して、自分に「伝える力」が身についた、あるいは自分の「伝える力」が伸びた	1	2	14	32	25	59	133	4.05	3.97
質問10 この授業を受講したことで、成長を実感できた(※2)	0	0	14	28	32	59	133	4.24	4.16
質問11 総合的にこの授業に満足した	0	0	12	26	36	59	133	4.32	4.23

(※2) 成長は、視野が広がった、専門分野への関心が高まった、授業内容を他者に説明できるようになった等、受講前の自分と比較して回答。



注: 上記グラフの構成比は、四捨五入により、合計が100%にならない場合がある。

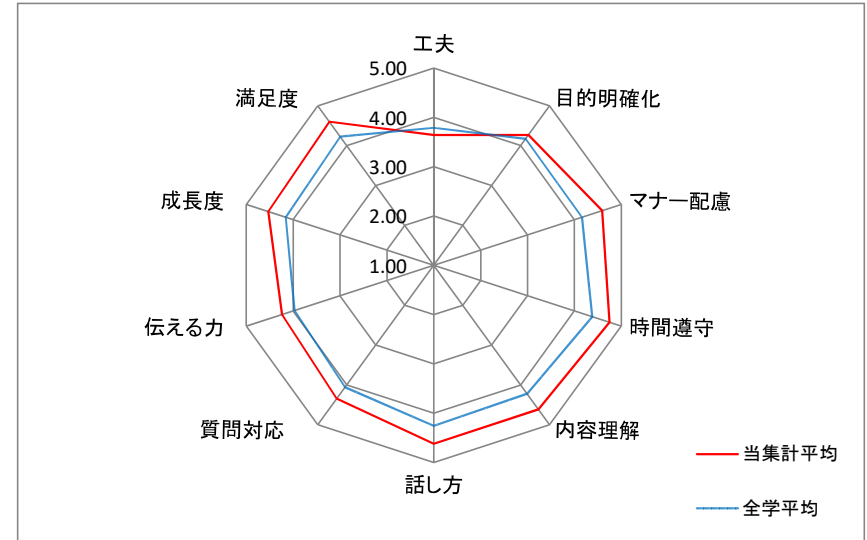
【2024年度 前期】 広島女学院大学 「学生による授業評価アンケート」 集計表

◆集計明細

(集計名)	学科の学年別 (児童教育:1年)	集計
(履修登録件数)	302	件
(回答件数)	203	件 (※1)
(回答率)	67.2	%

(※1) 質問1～11の有効回答件数

<質問別評価平均レーダーチャート>



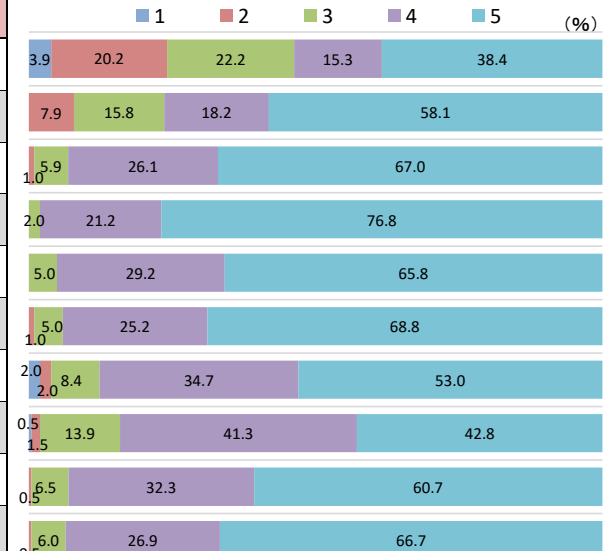
◆質問別評価集計表

※質問1は別紙に集計

<質問2、3>	<質問4～11>
1: 全くなかった	1: 全くそう思わない
2: 1～2回あった	2: そう思わない
3: 時折なされていた	3: どちらとも言えない
4: 単元ごと、または授業内容の区切りごとになされていた	4: そう思う
5: 毎回なされていた	5: 強くそう思う

アンケート質問内容	評価構成 (件数)					未回答データ	合計	当集計平均	全学平均
	1	2	3	4	5				
質問2 この授業では、予習・復習を促すしくみや働きかけがされていた	8	41	45	31	78	99	302	3.64	3.79
質問3 この授業では、授業の目標が明示されていた	0	16	32	37	118	99	302	4.27	4.17
質問4 この授業では、学生の受講マナーが守られるよう働きかけがあった	0	2	12	53	136	99	302	4.59	4.16
質問5 この授業では、開始・終了の時刻は守られていた	0	0	4	43	156	99	302	4.75	4.38
質問6 この授業では、授業内容を理解するための工夫がされていた	0	0	10	59	133	100	302	4.61	4.22
質問7 この授業では、話し方(速さや大きさ、明瞭さ等)が適切だった	0	2	10	51	139	100	302	4.62	4.26
質問8 この授業では、質問、発言、発表など双方向的な場面も取り入れて参加が促されていた	4	4	17	70	107	100	302	4.35	4.06
質問9 この授業を通して、自分に「伝える力」が身についた、あるいは自分の「伝える力」が伸びた	1	3	28	83	86	101	302	4.24	3.97
質問10 この授業を受講したことで、成長を実感できた(※2)	0	1	13	65	122	101	302	4.53	4.16
質問11 総合的にこの授業に満足した	0	1	12	54	134	101	302	4.60	4.23

(※2) 成長は、視野が広がった、専門分野への関心が高まった、授業内容を他者に説明できるようになった等、受講前の自分と比較して回答。



注: 上記グラフの構成比は、四捨五入により、合計が100%にならない場合がある。

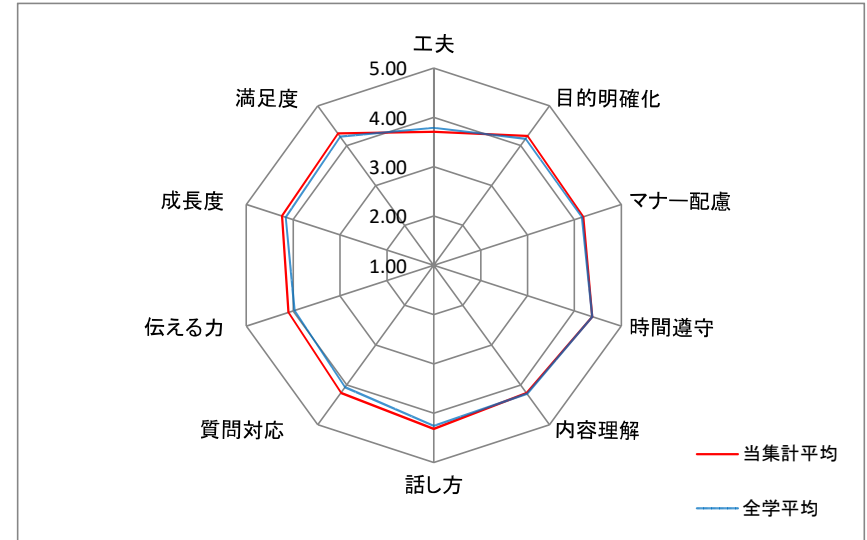
【2024年度 前期】 広島女学院大学 「学生による授業評価アンケート」 集計表

◆集計明細

(集計名)	学科の学年別 (児童教育:2年)	集計
(履修登録件数)	373	件
(回答件数)	216	件 (※1)
(回答率)	57.9	%

(※1) 質問1～11の有効回答件数

<質問別評価平均レーダーチャート>



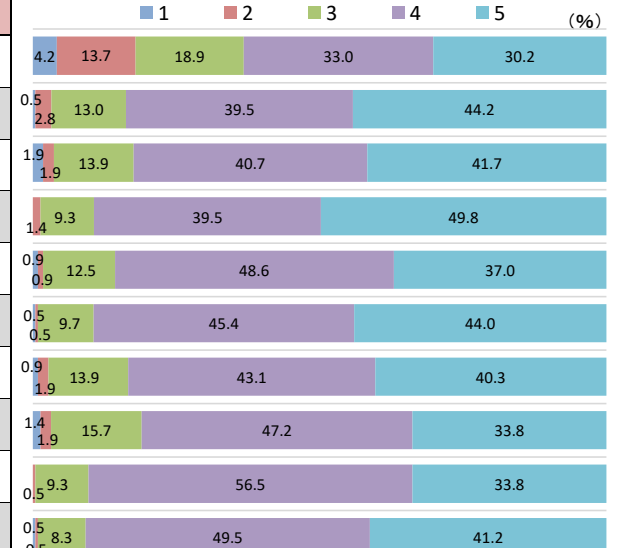
◆質問別評価集計表

※質問1は別紙に集計

<質問2、3>	<質問4～11>
1: 全くなかった	1: 全くそう思わない
2: 1～2回あった	2: そう思わない
3: 時折なされていた	3: どちらとも言えない
4: 単元ごと、または授業内容の区切りごとになされていた	4: そう思う
5: 毎回なされていた	5: 強くそう思う

アンケート質問内容	評価構成 (件数)					未回答データ	合計	当集計平均	全学平均
	1	2	3	4	5				
質問2 この授業では、予習・復習を促すしくみや働きかけがされていた	9	29	40	70	64	161	373	3.71	3.79
質問3 この授業では、授業の目標が明示されていた	1	6	28	85	95	158	373	4.24	4.17
質問4 この授業では、学生の受講マナーが守られるよう働きかけがあった	4	4	30	88	90	157	373	4.19	4.16
質問5 この授業では、開始・終了の時刻は守られていた	0	3	20	85	107	158	373	4.38	4.38
質問6 この授業では、授業内容を理解するための工夫がされていた	2	2	27	105	80	157	373	4.20	4.22
質問7 この授業では、話し方(速さや大きさ、明瞭さ等)が適切だった	1	1	21	98	95	157	373	4.32	4.26
質問8 この授業では、質問、発言、発表など双方向的な場面も取り入れて参加が促されていた	2	4	30	93	87	157	373	4.20	4.06
質問9 この授業を通して、自分に「伝える力」が身についた、あるいは自分の「伝える力」が伸びた	3	4	34	102	73	157	373	4.10	3.97
質問10 この授業を受講したことで、成長を実感できた(※2)	0	1	20	122	73	157	373	4.24	4.16
質問11 総合的にこの授業に満足した	1	1	18	107	89	157	373	4.31	4.23

(※2) 成長は、視野が広がった、専門分野への関心が高まった、授業内容を他者に説明できるようになった等、受講前の自分と比較して回答。



注: 上記グラフの構成比は、四捨五入により、合計が100%にならない場合がある。

【2024年度 前期】 広島女学院大学 「学生による授業評価アンケート」 集計表

◆集計明細

(集計名)	学科の学年別 (児童教育:3年)	集計
(履修登録件数)	601	件
(回答件数)	449	件 (※1)
(回答率)	74.7	%

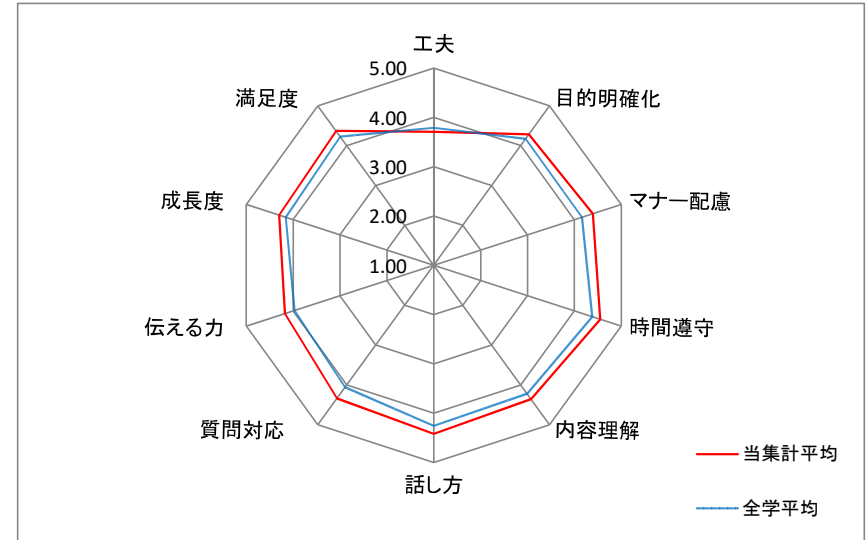
(※1) 質問1～11の有効回答件数

◆質問別評価集計表

※質問1は別紙に集計

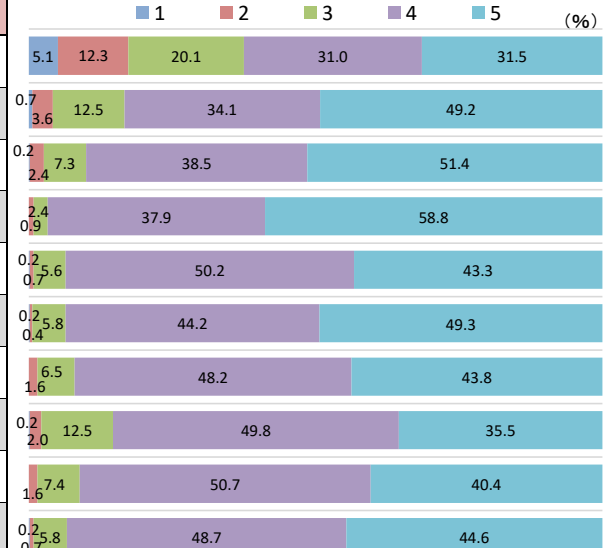
＜質問2、3＞	＜質問4～11＞
1: 全くなかった	1: 全くそう思わない
2: 1～2回あった	2: そう思わない
3: 時折なされていた	3: どちらとも言えない
4: 単元ごと、または授業内容の区切りごとになされていた	4: そう思う
5: 毎回なされていた	5: 強くそう思う

＜質問別評価平均レーダーチャート＞



アンケート質問内容	評価構成 (件数)					未回答データ	合計	当集計平均	全学平均
	1	2	3	4	5				
質問2 この授業では、予習・復習を促すしくみや働きかけがされていた	23	55	90	139	141	153	601	3.71	3.79
質問3 この授業では、授業の目標が明示されていた	3	16	56	153	221	152	601	4.28	4.17
質問4 この授業では、学生の受講マナーが守られるよう働きかけがあった	1	11	33	173	231	152	601	4.39	4.16
質問5 この授業では、開始・終了の時刻は守られていた	0	4	11	170	264	152	601	4.55	4.38
質問6 この授業では、授業内容を理解するための工夫がされていた	1	3	25	225	194	153	601	4.36	4.22
質問7 この授業では、話し方(速さや大きさ、明瞭さ等)が適切だった	1	2	26	198	221	153	601	4.42	4.26
質問8 この授業では、質問、発言、発表など双方向的な場面も取り入れて参加が促されていた	0	7	29	216	196	153	601	4.34	4.06
質問9 この授業を通して、自分に「伝える力」が身についた、あるいは自分の「伝える力」が伸びた	1	9	56	223	159	153	601	4.18	3.97
質問10 この授業を受講したことで、成長を実感できた (※2)	0	7	33	227	181	153	601	4.30	4.16
質問11 総合的にこの授業に満足した	1	3	26	218	200	153	601	4.37	4.23

(※2) 成長は、視野が広がった、専門分野への関心が高まった、授業内容を他者に説明できるようになった等、受講前の自分と比較して回答。



注: 上記グラフの構成比は、四捨五入により、合計が100%にならない場合がある。

【2024年度 前期】 広島女学院大学 「学生による授業評価アンケート」 集計表

◆集計明細

(集計名)	学科の学年別 (児童教育:4年)	集計
(履修登録件数)	157	件
(回答件数)	90	件 (※1)
(回答率)	57.3	%

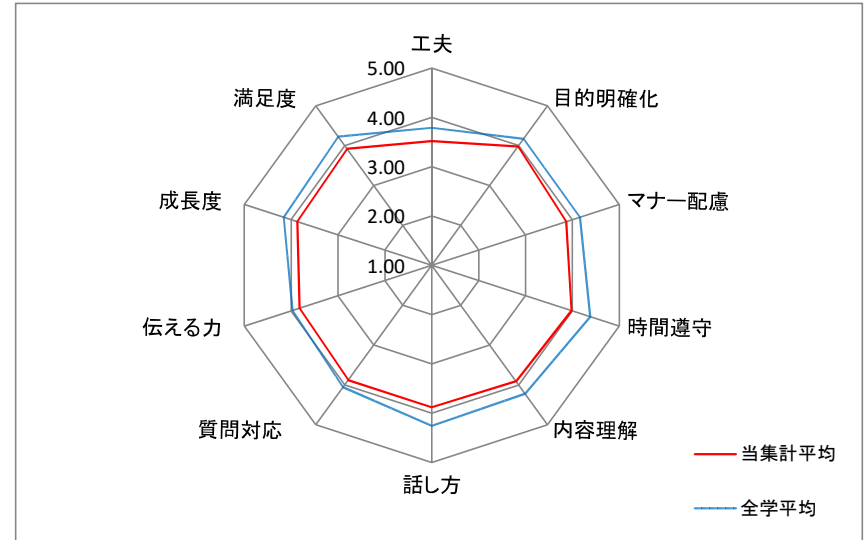
(※1) 質問1~11の有効回答件数

◆質問別評価集計表

※質問1は別紙に集計

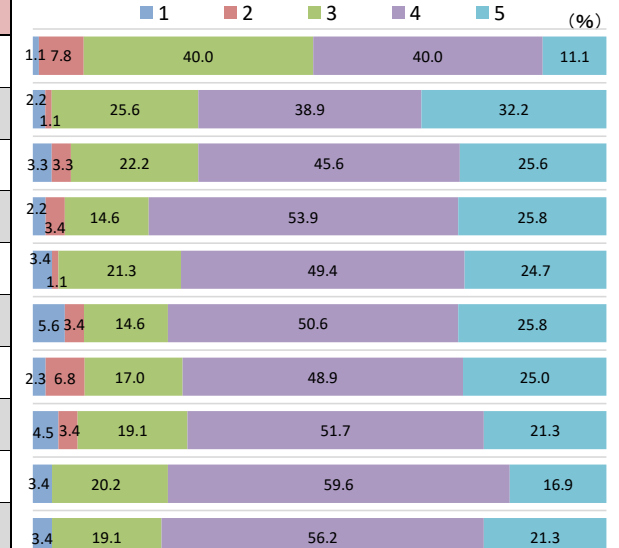
<質問2、3> 1: 全くなかった 2: 1~2回あった 3: 時折なされていた 4: 単元ごと、または授業内容の区切りごとになされていた 5: 毎回なされていた	<質問4~11> 1: 全くそう思わない 2: そう思わない 3: どちらとも言えない 4: そう思う 5: 強くそう思う
--	--

<質問別評価平均レーダーチャート>



アンケート質問内容	評価構成 (件数)					未回答データ	合計	当集計平均	全学平均
	1	2	3	4	5				
質問2 この授業では、予習・復習を促すしくみや働きかけがされていた	1	7	36	36	10	67	157	3.52	3.79
質問3 この授業では、授業の目標が明示されていた	2	1	23	35	29	67	157	3.98	4.17
質問4 この授業では、学生の受講マナーが守られるよう働きかけがあった	3	3	20	41	23	67	157	3.87	4.16
質問5 この授業では、開始・終了の時刻は守られていた	2	3	13	48	23	68	157	3.98	4.38
質問6 この授業では、授業内容を理解するための工夫がされていた	3	1	19	44	22	68	157	3.91	4.22
質問7 この授業では、話し方(速さや大きさ、明瞭さ等)が適切だった	5	3	13	45	23	68	157	3.88	4.26
質問8 この授業では、質問、発言、発表など双方向的な場面も取り入れて参加が促されていた	2	6	15	43	22	69	157	3.88	4.06
質問9 この授業を通して、自分に「伝える力」が身についた、あるいは自分の「伝える力」が伸びた	4	3	17	46	19	68	157	3.82	3.97
質問10 この授業を受講したことで、成長を実感できた(※2)	3	0	18	53	15	68	157	3.87	4.16
質問11 総合的にこの授業に満足した	3	0	17	50	19	68	157	3.92	4.23

(※2) 成長は、視野が広がった、専門分野への関心が高まった、授業内容を他者に説明できるようになった等、受講前の自分と比較して回答。



注: 上記グラフの構成比は、四捨五入により、合計が100%にならない場合がある。