

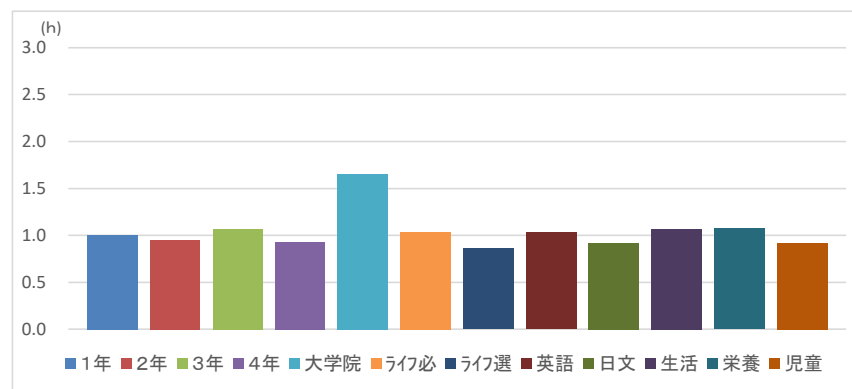
【2022年度前期】 「学生による授業評価」 アンケート調査 集計表

＜結果及びレーダーチャート：質問1～質問10＞

【2022年度前期】 広島女学院大学 「学生による授業評価アンケート」 集計表

◆平均学修時間

右記は、①0.5h未満を「0時間」、②0.5h以上1h未満を「0.5時間」、③1h以上1.5h未満を「1時間」、④1.5h以上2h未満を「1.5時間」、⑤2h以上2.5h未満を「2時間」、⑥2.5h以上3h未満を「2.5時間」、⑦3h以上を「3時間」とした時の平均学修時間のグラフです。



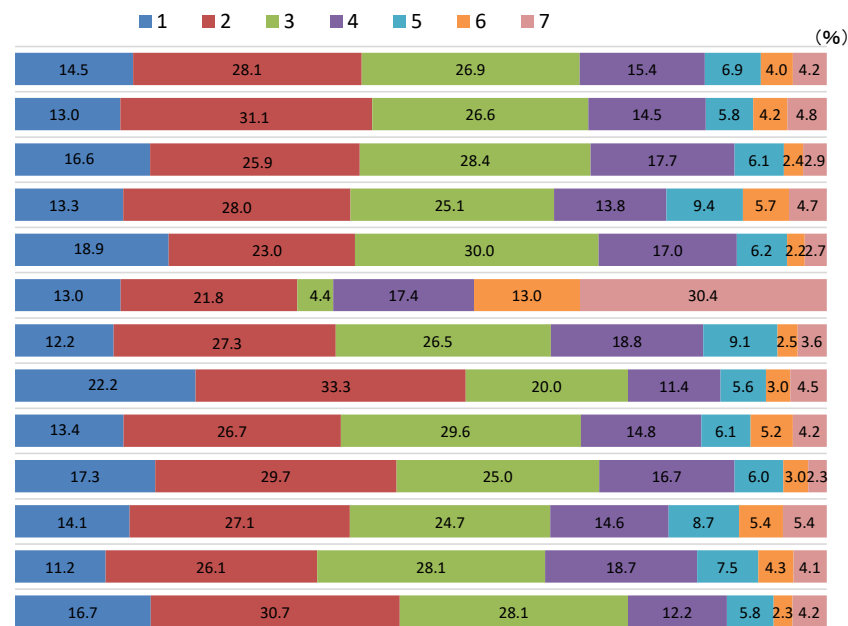
◆【全学、学年別、ライフ科目、学科別】「質問1」 評価集計表 (※1)

「この授業を受講するに当たって、予習・復習をした(1回の授業あたり平均)」(※2)

	評価構成 (件数)							未回答データ	合計	当集計平均
	0.5h未満	0.5h以上1h未満	1h以上1.5h未満	1.5h以上2h未満	2h以上2.5h未満	2.5h以上3h未満	3h以上			
	1	2	3	4	5	6	7			
全学	943	1,827	1,744	1,003	447	257	270	3,344	9,835	3.01
1年	304	728	624	339	137	99	113	686	3,030	3.01
2年	331	515	566	353	121	47	58	1,041	3,032	2.90
3年	235	494	442	244	166	100	82	1,219	2,982	3.14
4年	70	85	111	63	23	8	10	390	760	2.86
大学院	3	5	1	4	0	3	7	8	31	4.30
ライフ必	44	99	96	68	33	9	13	157	519	3.07
ライフ選	119	178	107	61	30	16	24	254	789	2.72
英語	90	180	199	100	41	35	28	503	1,176	3.06
日文	204	351	295	197	71	36	27	487	1,668	2.83
生活	199	382	348	206	122	76	75	934	2,342	3.14
栄養	180	420	453	302	121	70	66	776	2,388	3.15
児童	267	489	448	194	92	37	67	636	2,230	2.83

(※1) 質問2～10は別紙にて集計

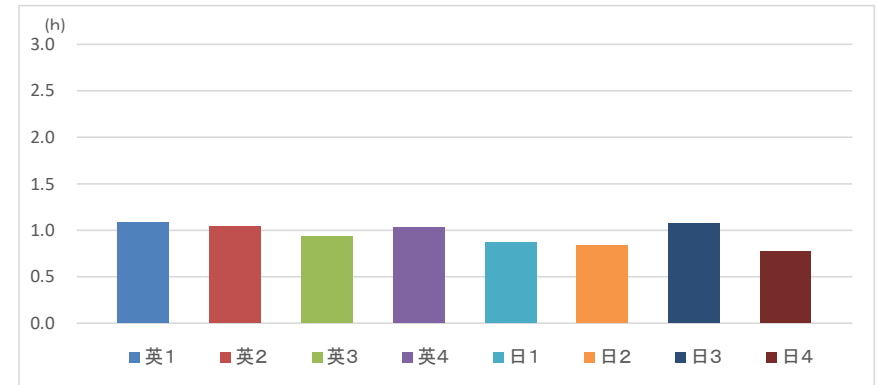
(※2) 予習・復習には、この授業科目に関連する学習が該当します。(授業で出された課題、レポートの作成等も含まれます)



【2022年度前期】 広島女学院大学 「学生による授業評価アンケート」 集計表

◆平均学修時間

右記は、①0.5h未満を「0時間」、②0.5h以上1h未満を「0.5時間」、③1h以上1.5h未満を「1時間」、④1.5h以上2h未満を「1.5時間」、⑤2h以上2.5h未満を「2時間」、⑥2.5h以上3h未満を「2.5時間」、⑦3h以上を「3時間」とした時の平均学修時間のグラフです。



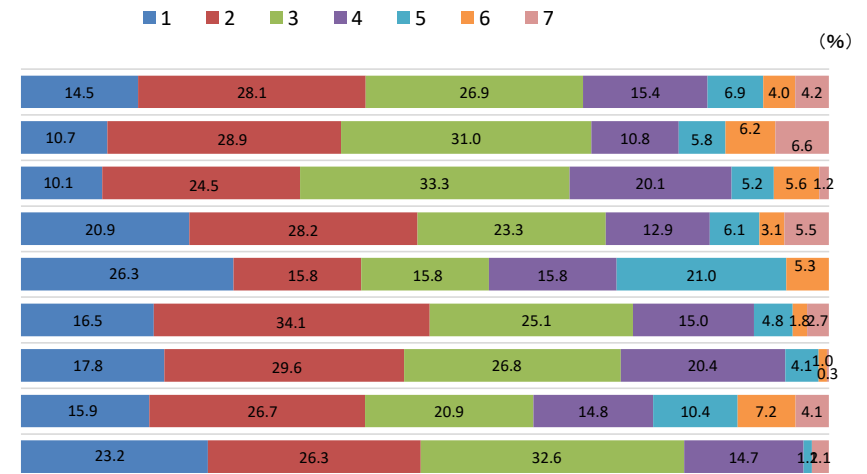
◆【学科の学年別(英・日)】「質問1」 評価集計表 (※1)

「この授業を受講するに当たって、予習・復習をした(1回の授業あたり平均)」(※2)

	評価構成 (件数)							未回答データ	合計	当集計平均
	0.5h未満	0.5h以上1h未満	1h以上1.5h未満	1.5h以上2h未満	2h以上2.5h未満	2.5h以上3h未満	3h以上			
	1	2	3	4	5	6	7			
全学	943	1,827	1,744	1,003	447	257	270	3,344	9,835	3.01
英1	26	70	75	26	14	15	16	97	339	3.17
英2	25	61	83	50	13	14	3	114	363	3.08
英3	34	46	38	21	10	5	9	189	352	2.87
英4	5	3	3	3	4	1	0	103	122	3.05
日1	55	114	84	50	16	6	9	67	401	2.74
日2	69	115	104	79	16	4	1	183	571	2.68
日3	58	97	76	54	38	26	15	163	527	3.15
日4	22	25	31	14	1	0	2	74	169	2.53

(※1) 質問2～10は別紙にて集計

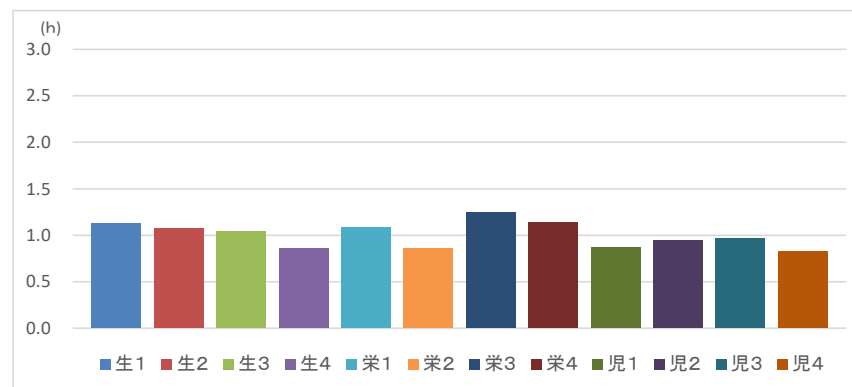
(※2) 予習・復習には、この授業科目に関連する学習が該当します。(授業で出された課題、レポートの作成等も含まれます)



【2022年度前期】 広島女学院大学 「学生による授業評価アンケート」 集計表

◆平均学修時間

右記は、①0.5h未満を「0時間」、②0.5h以上1h未満を「0.5時間」、③1h以上1.5h未満を「1時間」、④1.5h以上2h未満を「1.5時間」、⑤2h以上2.5h未満を「2時間」、⑥2.5h以上3h未満を「2.5時間」、⑦3h以上を「3時間」とした時の平均学修時間のグラフです。



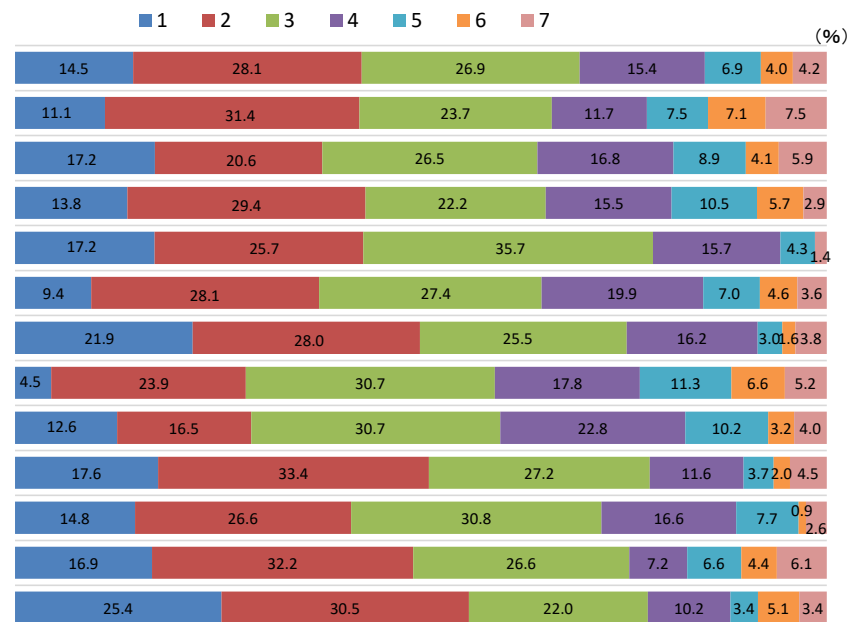
◆【学科の学年別(生・栄・児)】「質問1」 評価集計表 (※1)

「この授業を受講するに当たって、予習・復習をした(1回の授業あたり平均)」(※2)

	評価構成(件数)							未回答データ	合計	当集計平均
	0.5h未満	0.5h以上1h未満	1h以上1.5h未満	1.5h以上2h未満	2h以上2.5h未満	2.5h以上3h未満	3h以上			
	1	2	3	4	5	6	7			
全学	943	1,827	1,744	1,003	447	257	270	3,344	9,835	3.01
生1	53	150	113	56	36	34	36	182	660	3.25
生2	76	91	117	74	39	18	26	300	741	3.15
生3	58	123	93	65	44	24	12	347	766	3.08
生4	12	18	25	11	3	0	1	105	175	2.70
栄1	65	195	190	138	49	32	25	170	864	3.15
栄2	80	102	93	59	11	6	14	305	670	2.71
栄3	19	102	131	76	48	28	22	272	698	3.48
栄4	16	21	39	29	13	4	5	29	156	3.27
児1	105	199	162	69	22	12	27	170	766	2.74
児2	81	146	169	91	42	5	14	139	687	2.89
児3	66	126	104	28	26	17	24	248	639	2.92
児4	15	18	13	6	2	3	2	79	138	2.64

(※1) 質問2～10は別紙にて集計

(※2) 予習・復習には、この授業科目に関連する学習が該当します。(授業で出された課題、レポートの作成等も含まれます)



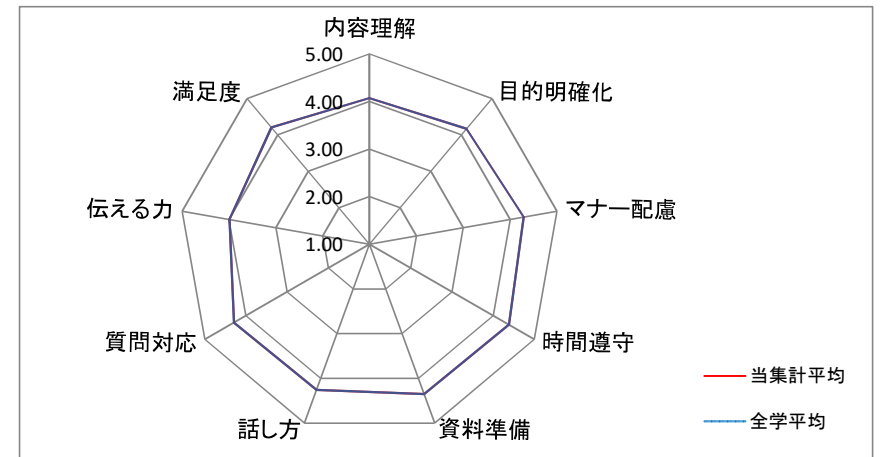
【2022年度前期】 広島女学院大学 「学生による授業評価アンケート」 集計表

◆集計明細

(集計名)	全学	集計
(履修登録件数)	9,835	件
(回答件数)	6,652	件 (※1)
(回答率)	67.6	%

(※1) 質問1～10の有効回答件数

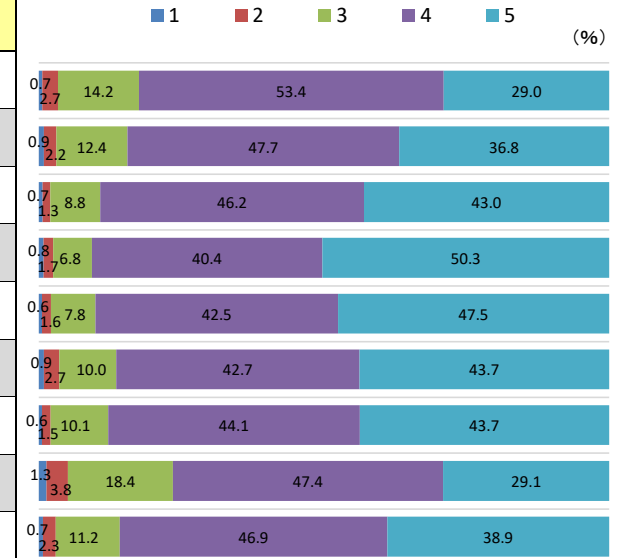
＜質問別評価平均レーダーチャート＞



◆質問別評価集計表

アンケート質問内容(※2)	評価構成(件数)					未回答データ	合計	当集計平均	全学平均
	全くそう 思わない 1	そう 思わない 2	どちらとも 言えない 3	そう 思う 4	強く そう 思う 5				
質問2 この授業の内容を理解できた	44	181	943	3,545	1,924	3,198	9,835	4.07	4.07
質問3 この授業では、目標がどこにあるかを毎回、明確にされていた	62	144	826	3,163	2,440	3,200	9,835	4.17	4.17
質問4 この授業では、学生の受講マナーが守られるよう配慮されていた	47	88	580	3,056	2,840	3,224	9,835	4.29	4.29
質問5 この授業では、開始・終了の時刻は守られていた	56	112	447	2,680	3,336	3,204	9,835	4.38	4.38
質問6 この授業では、適切な資料等が準備されていた	39	104	516	2,823	3,151	3,202	9,835	4.35	4.35
質問7 この授業の話し方は聞き取りやすかった	59	178	660	2,812	2,883	3,243	9,835	4.26	4.26
質問8 この授業では、授業中もしくは授業後の質問に対して、適切に対応されていた	38	100	670	2,925	2,897	3,205	9,835	4.29	4.29
質問9 この授業を通して、自分に「伝える力」が身についた、あるいは自分の「伝える力」が伸びた	89	248	1,218	3,142	1,928	3,210	9,835	3.99	3.99
質問10 総合的にこの授業に満足した	48	152	740	3,108	2,574	3,213	9,835	4.21	4.21

(※2) 質問1は別紙に集計



< 学年別集計表 >

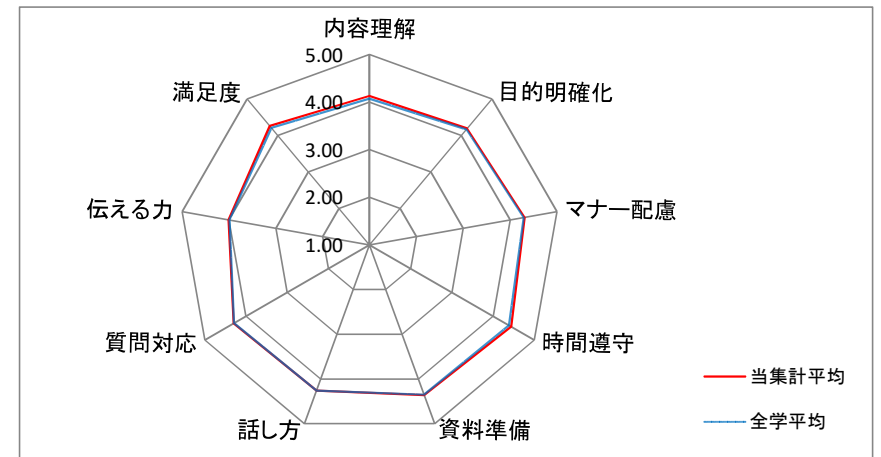
【2022年度前期】 広島女学院大学 「学生による授業評価アンケート」 集計表

◆集計明細

(集計名)	学年別 (1年生)	集計
(履修登録件数)	3,030	件
(回答件数)	2,432	件 (※1)
(回答率)	80.3	%

(※1) 質問1～10の有効回答件数

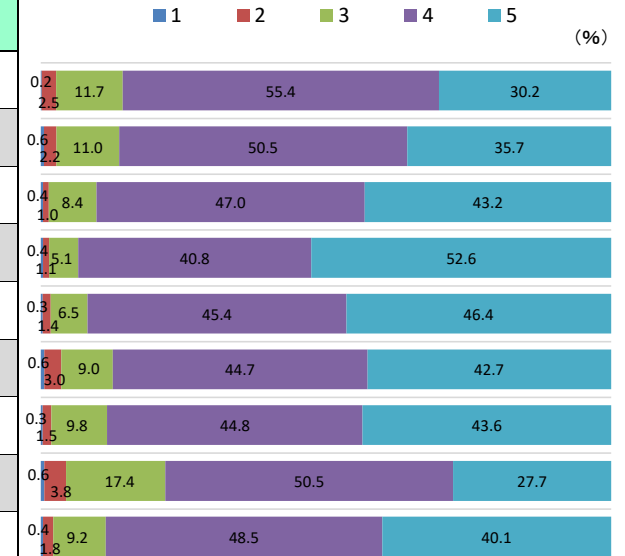
＜質問別評価平均レーダーチャート＞



◆質問別評価集計表

アンケート質問内容(※2)	評価構成(件数)					未回答データ	合計	当集計平均	全学平均
	全くそう 思わない 1	そう 思わない 2	どちらとも 言えない 3	そう思う 4	強く そう思う 5				
質問2 この授業の内容を理解できた	5	61	283	1,344	732	605	3,030	4.13	4.07
質問3 この授業では、目標がどこにあるかを毎回、明確にされていた	14	53	268	1,223	865	607	3,030	4.19	4.17
質問4 この授業では、学生の受講マナーが守られるよう配慮されていた	11	24	202	1,131	1,039	623	3,030	4.31	4.29
質問5 この授業では、開始・終了の時刻は守られていた	10	26	124	990	1,274	606	3,030	4.44	4.38
質問6 この授業では、適切な資料等が準備されていた	8	34	157	1,099	1,124	608	3,030	4.36	4.35
質問7 この授業の話し方は聞き取りやすかった	15	72	217	1,073	1,026	627	3,030	4.26	4.26
質問8 この授業では、授業中もしくは授業後の質問に対して、適切に対応されていた	8	37	236	1,085	1,055	609	3,030	4.30	4.29
質問9 この授業を通して、自分に「伝える力」が身についた、あるいは自分の「伝える力」が伸びた	15	93	421	1,222	670	609	3,030	4.01	3.99
質問10 総合的にこの授業に満足した	10	44	221	1,171	969	615	3,030	4.26	4.21

(※2) 質問1は別紙に集計



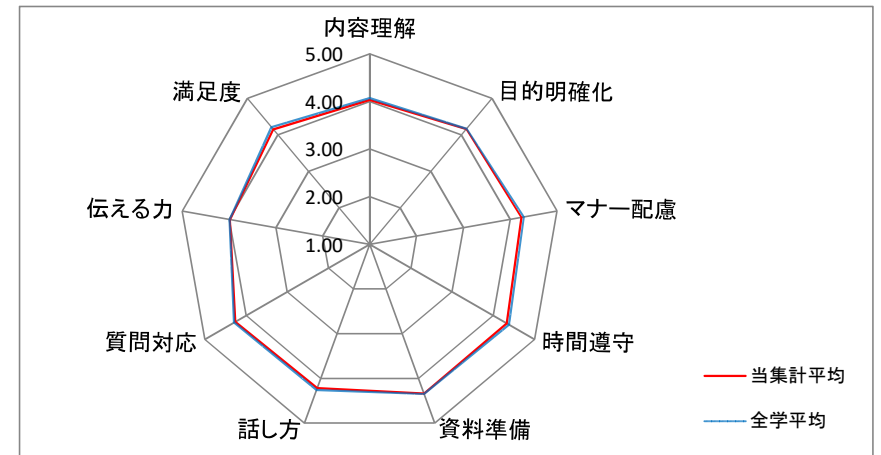
【2022年度前期】 広島女学院大学 「学生による授業評価アンケート」 集計表

◆集計明細

(集計名)	学年別 (2年生)	集計
(履修登録件数)	3,032	件
(回答件数)	2,040	件 (※1)
(回答率)	67.3	%

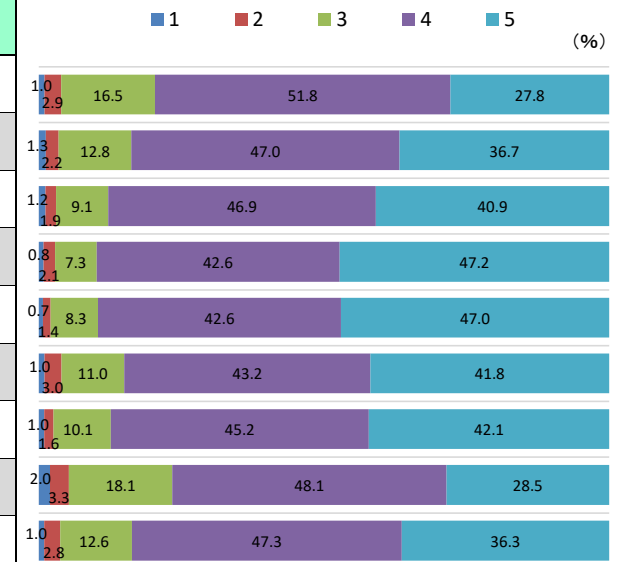
(※1) 質問1～10の有効回答件数

＜質問別評価平均レーダーチャート＞



◆質問別評価集計表

アンケート質問内容(※2)	評価構成(件数)					未回答データ	合計	当集計平均	全学平均
	全くそう 思わない 1	そう 思わない 2	どちらとも 言えない 3	そう思う 4	強く そう思う 5				
質問2 この授業の内容を理解できた	21	58	335	1,056	567	995	3,032	4.03	4.07
質問3 この授業では、目標がどこにあるかを毎回、明確にされていた	26	45	260	958	748	995	3,032	4.16	4.17
質問4 この授業では、学生の受講マナーが守られるよう配慮されていた	24	38	186	955	831	998	3,032	4.24	4.29
質問5 この授業では、開始・終了の時刻は守られていた	17	42	148	867	962	996	3,032	4.33	4.38
質問6 この授業では、適切な資料等が準備されていた	15	28	169	868	958	994	3,032	4.34	4.35
質問7 この授業の話し方は聞き取りやすかった	21	60	224	877	850	1,000	3,032	4.22	4.26
質問8 この授業では、授業中もしくは授業後の質問に対して、適切に対応されていた	20	34	205	920	857	996	3,032	4.26	4.29
質問9 この授業を通して、自分に「伝える力」が身についた、あるいは自分の「伝える力」が伸びた	40	68	369	979	580	996	3,032	3.98	3.99
質問10 総合的にこの授業に満足した	20	56	257	965	741	993	3,032	4.15	4.21



(※2) 質問1は別紙に集計

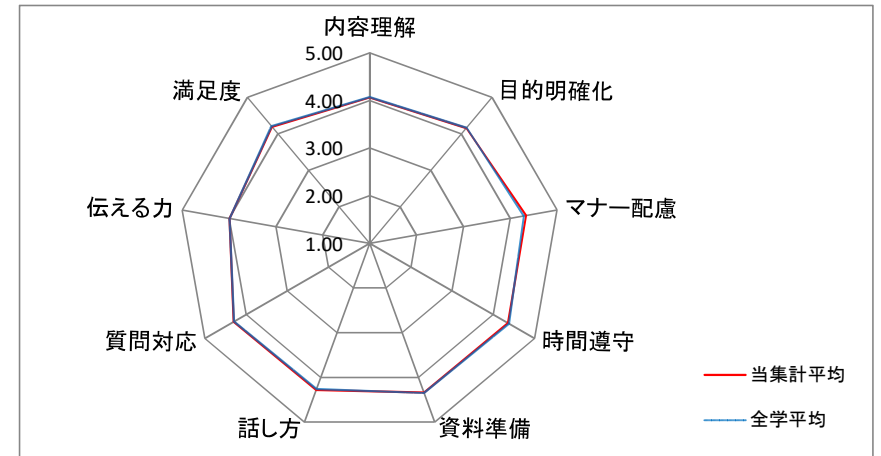
【2022年度前期】 広島女学院大学 「学生による授業評価アンケート」 集計表

◆集計明細

(集計名)	学年別 (3年生)	集計
(履修登録件数)	2,982	件
(回答件数)	1,785	件 (※1)
(回答率)	59.9	%

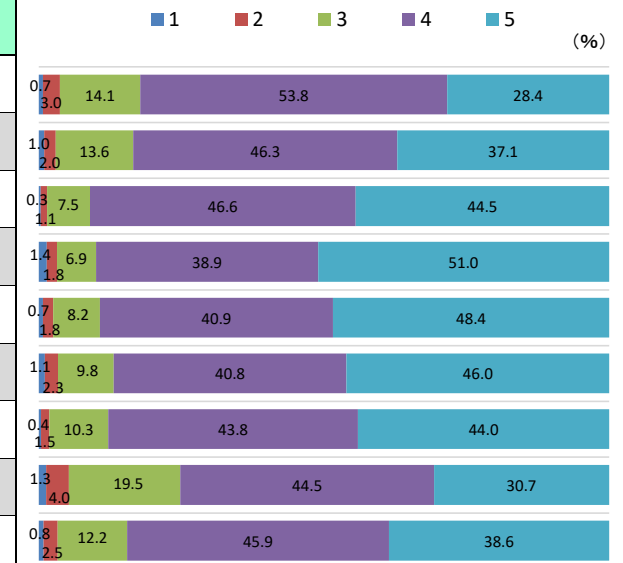
(※1) 質問1～10の有効回答件数

＜質問別評価平均レーダーチャート＞



◆質問別評価集計表

アンケート質問内容(※2)	評価構成(件数)					未回答データ	合計	当集計平均	全学平均
	全くそう 思わない 1	そう 思わない 2	どちらとも 言えない 3	そう 思う 4	強く そう 思う 5				
質問2 この授業の内容を理解できた	13	53	251	958	505	1,202	2,982	4.06	4.07
質問3 この授業では、目標がどこにあるかを毎回、明確にされていた	19	35	242	824	660	1,202	2,982	4.16	4.17
質問4 この授業では、学生の受講マナーが守られるよう配慮されていた	6	20	134	827	790	1,205	2,982	4.34	4.29
質問5 この授業では、開始・終了の時刻は守られていた	25	32	122	693	908	1,202	2,982	4.36	4.38
質問6 この授業では、適切な資料等が準備されていた	13	32	146	727	861	1,203	2,982	4.34	4.35
質問7 この授業の話し方は聞き取りやすかった	19	41	173	721	814	1,214	2,982	4.28	4.26
質問8 この授業では、授業中もしくは授業後の質問に対して、適切に対応されていた	7	26	184	779	783	1,203	2,982	4.30	4.29
質問9 この授業を通して、自分に「伝える力」が身についた、あるいは自分の「伝える力」が伸びた	23	72	346	789	544	1,208	2,982	3.99	3.99
質問10 総合的にこの授業に満足した	15	44	216	814	685	1,208	2,982	4.19	4.21



(※2) 質問1は別紙に集計

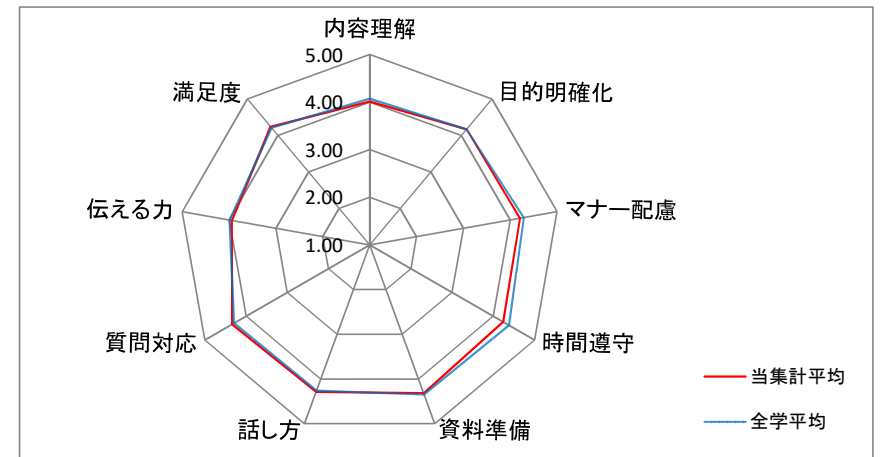
【2022年度前期】 広島女学院大学 「学生による授業評価アンケート」 集計表

◆集計明細

(集計名)	学年別 (4年生)	集計
(履修登録件数)	760	件
(回答件数)	372	件 (※1)
(回答率)	48.9	%

(※1) 質問1～10の有効回答件数

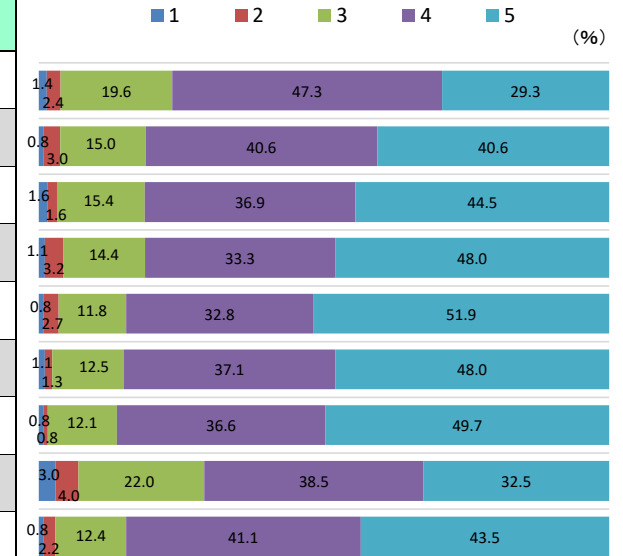
＜質問別評価平均レーダーチャート＞



◆質問別評価集計表

アンケート質問内容(※2)	評価構成(件数)					未回答データ	合計	当集計平均	全学平均
	全くそう 思わない 1	そう 思わない 2	どちらとも 言えない 3	そう思う 4	強く そう思う 5				
質問2 この授業の内容を理解できた	5	9	73	176	109	388	760	4.01	4.07
質問3 この授業では、目標がどこにあるかを毎回、明確にされていた	3	11	56	151	151	388	760	4.17	4.17
質問4 この授業では、学生の受講マナーが守られるよう配慮されていた	6	6	57	137	165	389	760	4.21	4.29
質問5 この授業では、開始・終了の時刻は守られていた	4	12	53	123	177	391	760	4.24	4.38
質問6 この授業では、適切な資料等が準備されていた	3	10	44	122	193	388	760	4.32	4.35
質問7 この授業の話し方は聞き取りやすかった	4	5	46	136	176	393	760	4.29	4.26
質問8 この授業では、授業中もしくは授業後の質問に対して、適切に対応されていた	3	3	45	136	185	388	760	4.34	4.29
質問9 この授業を通して、自分に「伝える力」が身についた、あるいは自分の「伝える力」が伸びた	11	15	82	143	121	388	760	3.94	3.99
質問10 総合的にこの授業に満足した	3	8	46	153	162	388	760	4.24	4.21

(※2) 質問1は別紙に集計



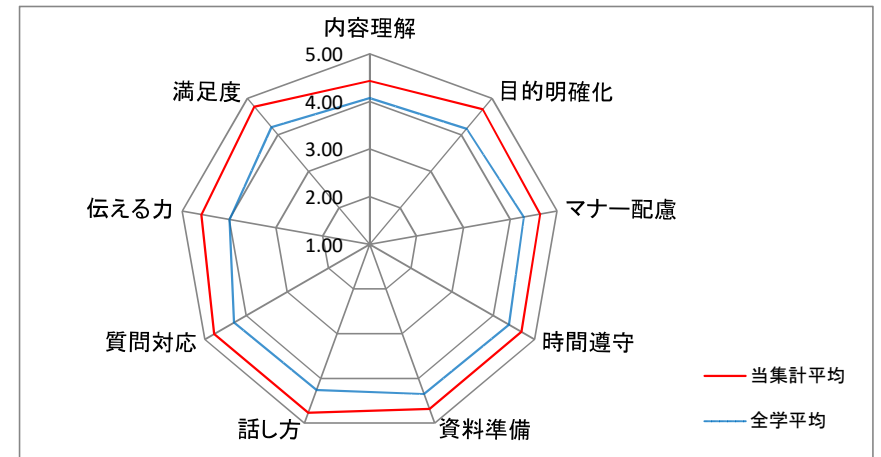
【2022年度前期】 広島女学院大学 「学生による授業評価アンケート」 集計表

◆集計明細

(集計名)	学年別 (大学院)	集計
(履修登録件数)	31	件
(回答件数)	23	件 (※1)
(回答率)	74.2	%

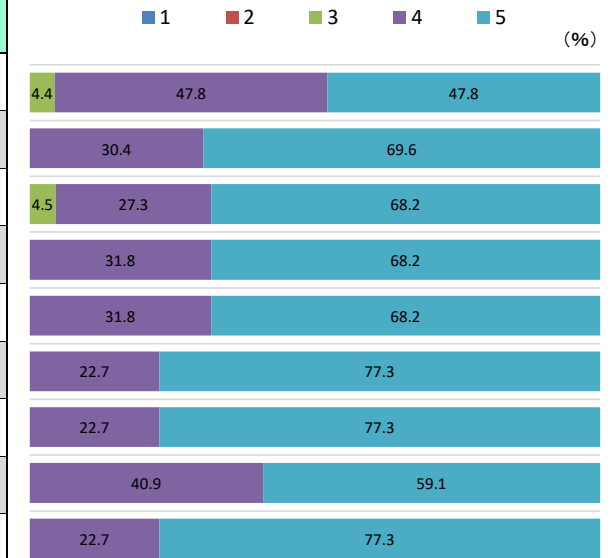
(※1) 質問1～10の有効回答件数

＜質問別評価平均レーダーチャート＞



◆質問別評価集計表

アンケート質問内容(※2)	評価構成(件数)					未回答データ	合計	当集計平均	全学平均
	全くそう 思わない 1	そう 思わない 2	どちらとも 言えない 3	そう思う 4	強く そう思う 5				
質問2 この授業の内容を理解できた	0	0	1	11	11	8	31	4.43	4.07
質問3 この授業では、目標がどこにあるかを毎回、明確にされていた	0	0	0	7	16	8	31	4.70	4.17
質問4 この授業では、学生の受講マナーが守られるよう配慮されていた	0	0	1	6	15	9	31	4.64	4.29
質問5 この授業では、開始・終了の時刻は守られていた	0	0	0	7	15	9	31	4.68	4.38
質問6 この授業では、適切な資料等が準備されていた	0	0	0	7	15	9	31	4.68	4.35
質問7 この授業の話し方は聞き取りやすかった	0	0	0	5	17	9	31	4.77	4.26
質問8 この授業では、授業中もしくは授業後の質問に対して、適切に対応されていた	0	0	0	5	17	9	31	4.77	4.29
質問9 この授業を通して、自分に「伝える力」が身についた、あるいは自分の「伝える力」が伸びた	0	0	0	9	13	9	31	4.59	3.99
質問10 総合的にこの授業に満足した	0	0	0	5	17	9	31	4.77	4.21



(※2) 質問1は別紙に集計

<ライフキャリア科目集計表>

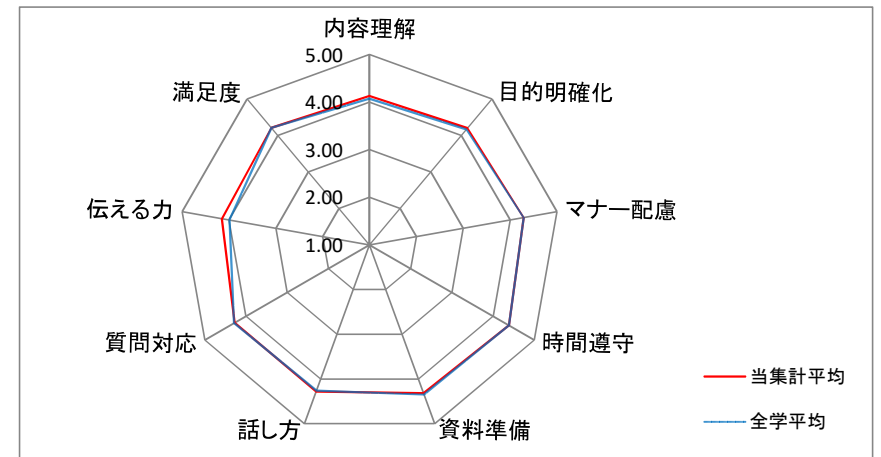
【2022年度前期】 広島女学院大学 「学生による授業評価アンケート」 集計表

◆集計明細

(集計名)	ライフキャリア科目 (必修)	集計
(履修登録件数)	519	件
(回答件数)	370	件 (※1)
(回答率)	71.3	%

(※1) 質問1～10の有効回答件数

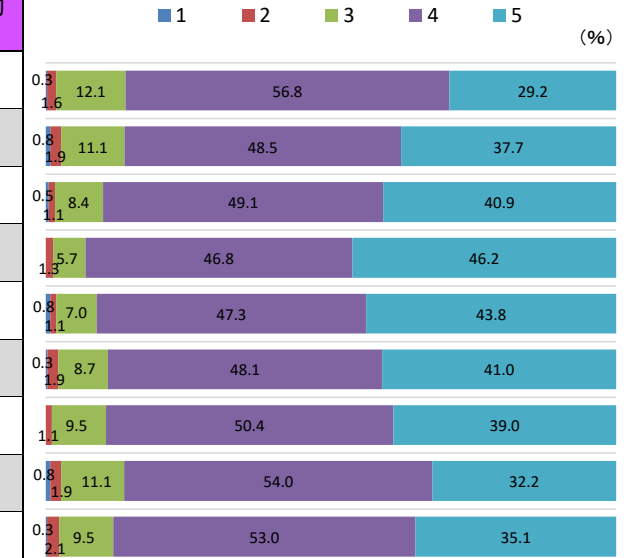
＜質問別評価平均レーダーチャート＞



◆質問別評価集計表

アンケート質問内容(※2)	評価構成(件数)					未回答データ	合計	当集計平均	全学平均
	全くそう 思わない 1	そう 思わない 2	どちらとも 言えない 3	そう思う 4	強く そう思う 5				
質問2 この授業の内容を理解できた	1	6	45	210	108	149	519	4.13	4.07
質問3 この授業では、目標がどこにあるかを毎回、明確にされていた	3	7	41	179	139	150	519	4.20	4.17
質問4 この授業では、学生の受講マナーが守られるよう配慮されていた	2	4	31	180	150	152	519	4.29	4.29
質問5 この授業では、開始・終了の時刻は守られていた	0	5	21	173	171	149	519	4.38	4.38
質問6 この授業では、適切な資料等が準備されていた	3	4	26	175	162	149	519	4.32	4.35
質問7 この授業の話し方は聞き取りやすかった	1	7	32	176	150	153	519	4.28	4.26
質問8 この授業では、授業中もしくは授業後の質問に対して、適切に対応されていた	0	4	35	186	144	150	519	4.27	4.29
質問9 この授業を通して、自分に「伝える力」が身についた、あるいは自分の「伝える力」が伸びた	3	7	41	200	119	149	519	4.15	3.99
質問10 総合的にこの授業に満足した	1	8	35	196	130	149	519	4.21	4.21

(※2) 質問1は別紙に集計



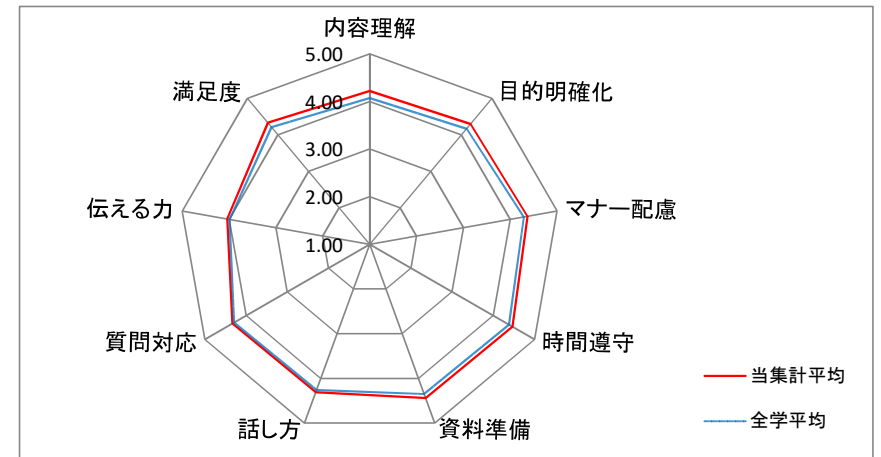
【2022年度前期】 広島女学院大学 「学生による授業評価アンケート」 集計表

◆集計明細

(集計名)	ライフキャリア科目 (選択)	集計
(履修登録件数)	789	件
(回答件数)	557	件 (※1)
(回答率)	70.6	%

(※1) 質問1～10の有効回答件数

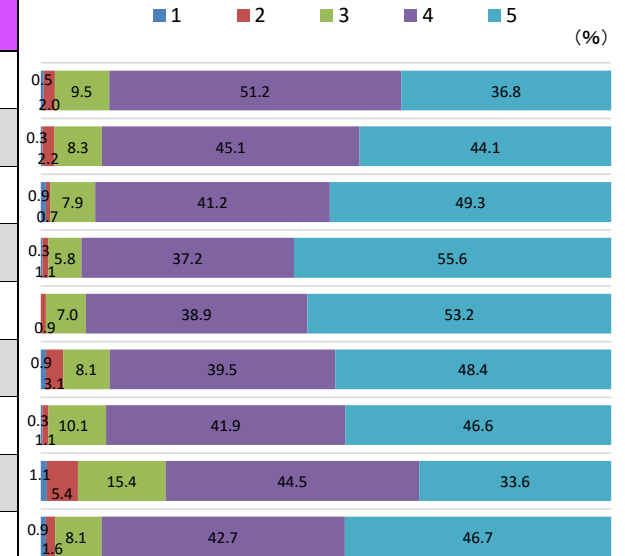
＜質問別評価平均レーダーチャート＞



◆質問別評価集計表

アンケート質問内容(※2)	評価構成(件数)					未回答データ	合計	当集計平均	全学平均
	全くそう 思わない 1	そう 思わない 2	どちらとも 言えない 3	そう思う 4	強く そう思う 5				
質問2 この授業の内容を理解できた	3	11	53	285	205	232	789	4.22	4.07
質問3 この授業では、目標がどこにあるかを毎回、明確にされていた	2	12	46	251	245	233	789	4.30	4.17
質問4 この授業では、学生の受講マナーが守られるよう配慮されていた	5	4	44	228	273	235	789	4.37	4.29
質問5 この授業では、開始・終了の時刻は守られていた	2	6	32	207	309	233	789	4.47	4.38
質問6 この授業では、適切な資料等が準備されていた	0	5	39	216	296	233	789	4.44	4.35
質問7 この授業の話し方は聞き取りやすかった	5	17	45	219	268	235	789	4.31	4.26
質問8 この授業では、授業中もしくは授業後の質問に対して、適切に対応されていた	2	6	56	233	259	233	789	4.33	4.29
質問9 この授業を通して、自分に「伝える力」が身についた、あるいは自分の「伝える力」が伸びた	6	30	85	246	186	236	789	4.04	3.99
質問10 総合的にこの授業に満足した	5	9	45	236	258	236	789	4.33	4.21

(※2) 質問1は別紙に集計



< 学 科 別 集 計 表 >

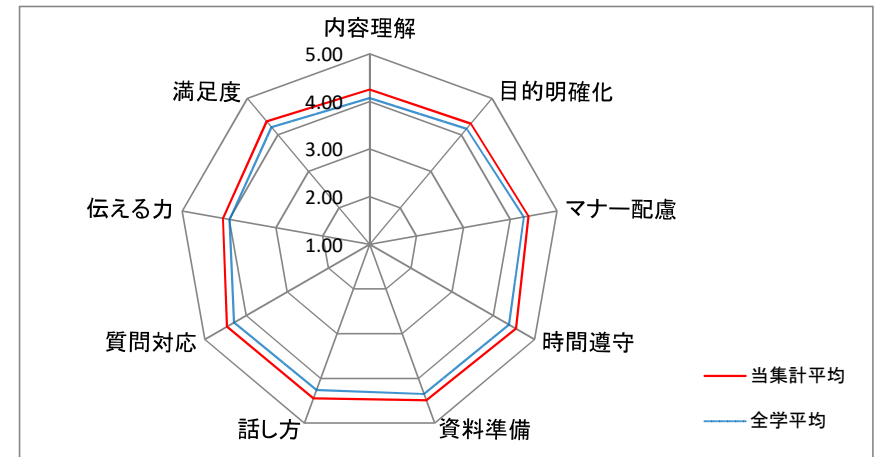
【2022年度前期】 広島女学院大学 「学生による授業評価アンケート」 集計表

◆集計明細

(集計名)	学科別 (国際英語)	集計
(履修登録件数)	1,176	件
(回答件数)	684	件 (※1)
(回答率)	58.2	%

(※1) 質問1～10の有効回答件数

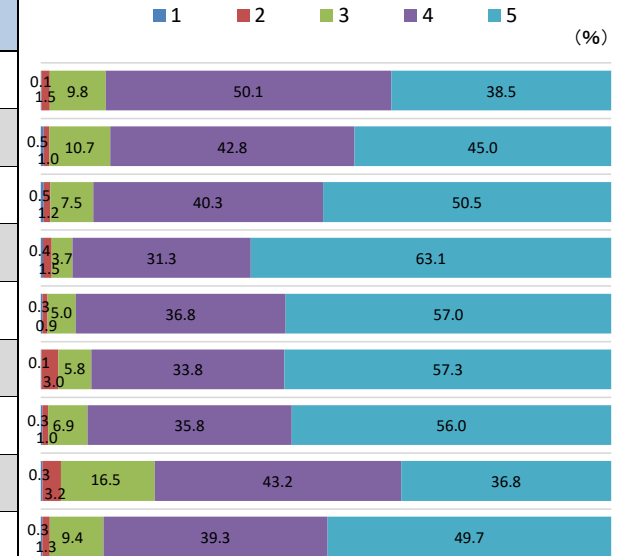
＜質問別評価平均レーダーチャート＞



◆質問別評価集計表 (※2)

アンケート質問内容	評価構成 (件数)					未回答データ	合計	当集計平均	全学平均
	全くそう 思わない 1	そう 思わない 2	どちらとも 言えない 3	そう思う 4	強く そう思う 5				
質問2 この授業の内容を理解できた	1	10	67	342	263	493	1,176	4.25	4.07
質問3 この授業では、目標がどこにあるかを毎回、明確にされていた	3	7	73	292	307	494	1,176	4.31	4.17
質問4 この授業では、学生の受講マナーが守られるよう配慮されていた	3	8	51	273	342	499	1,176	4.39	4.29
質問5 この授業では、開始・終了の時刻は守られていた	3	10	25	213	430	495	1,176	4.55	4.38
質問6 この授業では、適切な資料等が準備されていた	2	6	34	251	389	494	1,176	4.49	4.35
質問7 この授業の話し方は聞き取りやすかった	1	20	39	228	386	502	1,176	4.45	4.26
質問8 この授業では、授業中もしくは授業後の質問に対して、適切に対応されていた	2	7	47	244	381	495	1,176	4.46	4.29
質問9 この授業を通して、自分に「伝える力」が身についた、あるいは自分の「伝える力」が伸びた	2	22	112	294	250	496	1,176	4.13	3.99
質問10 総合的にこの授業に満足した	2	9	64	268	339	494	1,176	4.37	4.21

(※2) 質問1は別紙に集計



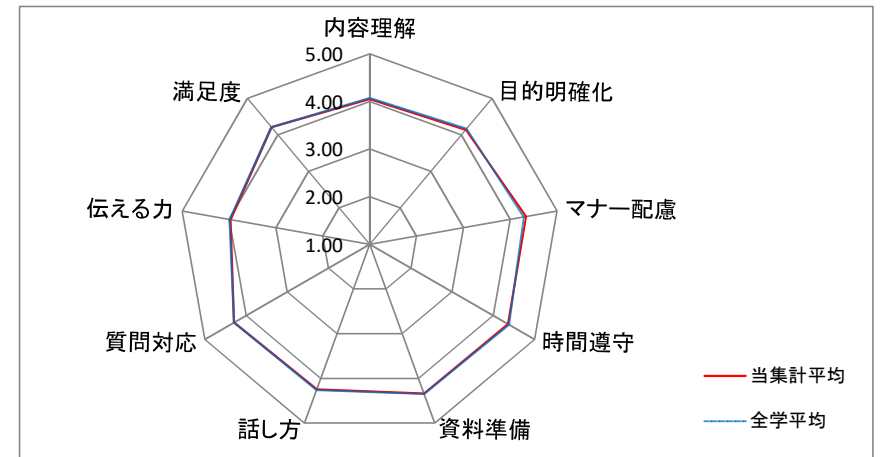
【2022年度前期】 広島女学院大学 「学生による授業評価アンケート」 集計表

◆集計明細

(集計名)	学科別 (日本文化)	集計
(履修登録件数)	1,668	件
(回答件数)	1,211	件 (※1)
(回答率)	72.6	%

(※1) 質問1～10の有効回答件数

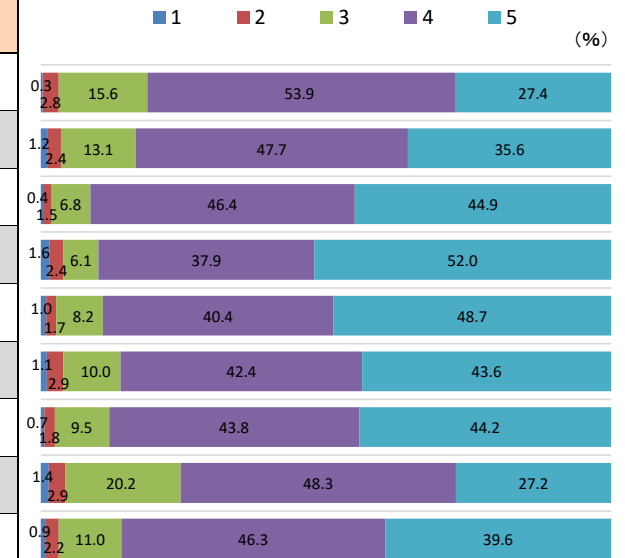
＜質問別評価平均レーダーチャート＞



◆質問別評価集計表 (※2)

アンケート質問内容	評価構成 (件数)					未回答データ	合計	当集計平均	全学平均
	全くそう 思わない 1	そう 思わない 2	どちらとも 言えない 3	そう思う 4	強く そう思う 5				
質問2 この授業の内容を理解できた	4	34	189	653	331	457	1,668	4.05	4.07
質問3 この授業では、目標がどこにあるかを毎回、明確にされていた	14	29	159	578	431	457	1,668	4.14	4.17
質問4 この授業では、学生の受講マナーが守られるよう配慮されていた	5	18	82	560	542	461	1,668	4.34	4.29
質問5 この授業では、開始・終了の時刻は守られていた	20	29	74	458	629	458	1,668	4.36	4.38
質問6 この授業では、適切な資料等が準備されていた	12	21	99	488	588	460	1,668	4.34	4.35
質問7 この授業の話し方は聞き取りやすかった	13	35	121	512	527	460	1,668	4.25	4.26
質問8 この授業では、授業中もしくは授業後の質問に対して、適切に対応されていた	8	22	115	529	533	461	1,668	4.29	4.29
質問9 この授業を通して、自分に「伝える力」が身についた、あるいは自分の「伝える力」が伸びた	17	35	244	582	328	462	1,668	3.97	3.99
質問10 総合的にこの授業に満足した	11	27	132	559	478	461	1,668	4.21	4.21

(※2) 質問1は別紙に集計



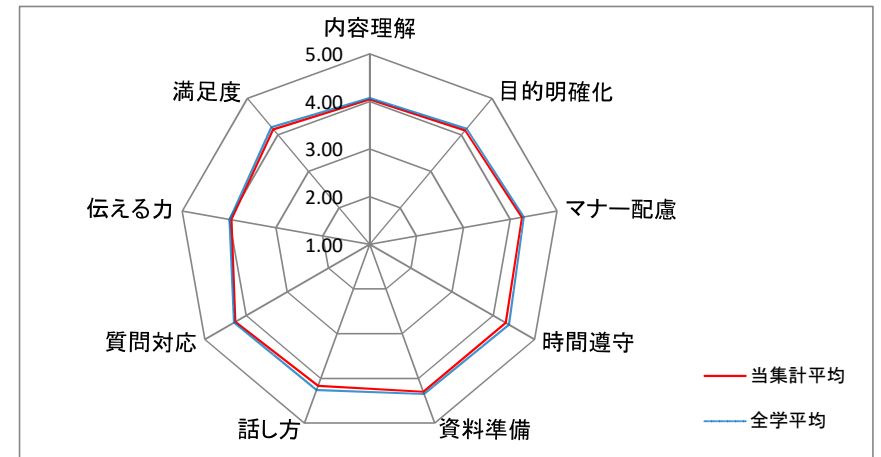
【2022年度前期】 広島女学院大学 「学生による授業評価アンケート」 集計表

◆集計明細

(集計名)	学科別 (生活デザイン)	集計
(履修登録件数)	2,342	件
(回答件数)	1,455	件 (※1)
(回答率)	62.1	%

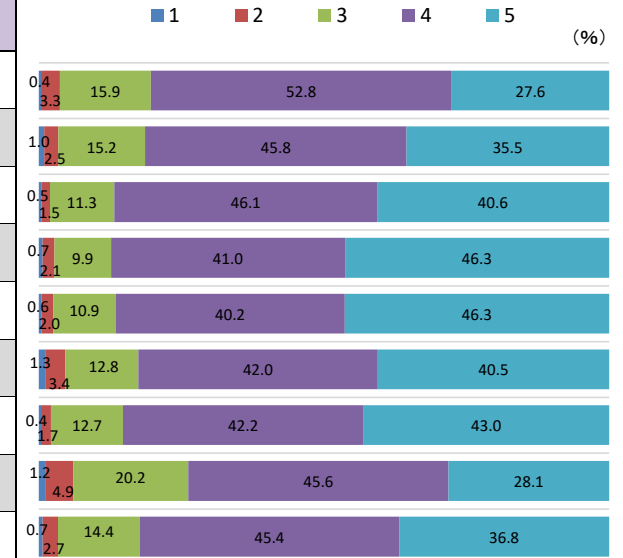
(※1) 質問1～10の有効回答件数

＜質問別評価平均レーダーチャート＞



◆質問別評価集計表 (※2)

アンケート質問内容	評価構成 (件数)					未回答データ	合計	当集計平均	全学平均
	全くそう 思わない 1	そう 思わない 2	どちらとも 言えない 3	そう思う 4	強く そう思う 5				
質問2 この授業の内容を理解できた	6	48	231	765	399	893	2,342	4.04	4.07
質問3 この授業では、目標がどこにあるかを毎回、明確にされていた	14	36	221	666	516	889	2,342	4.12	4.17
質問4 この授業では、学生の受講マナーが守られるよう配慮されていた	8	21	162	662	584	905	2,342	4.25	4.29
質問5 この授業では、開始・終了の時刻は守られていた	11	30	144	594	671	892	2,342	4.30	4.38
質問6 この授業では、適切な資料等が準備されていた	8	29	159	584	673	889	2,342	4.30	4.35
質問7 この授業の話し方は聞き取りやすかった	18	49	184	604	583	904	2,342	4.17	4.26
質問8 この授業では、授業中もしくは授業後の質問に対して、適切に対応されていた	6	25	184	612	625	890	2,342	4.26	4.29
質問9 この授業を通して、自分に「伝える力」が身についた、あるいは自分の「伝える力」が伸びた	17	71	293	663	409	889	2,342	3.95	3.99
質問10 総合的にこの授業に満足した	10	39	208	658	533	894	2,342	4.15	4.21



(※2) 質問1は別紙に集計

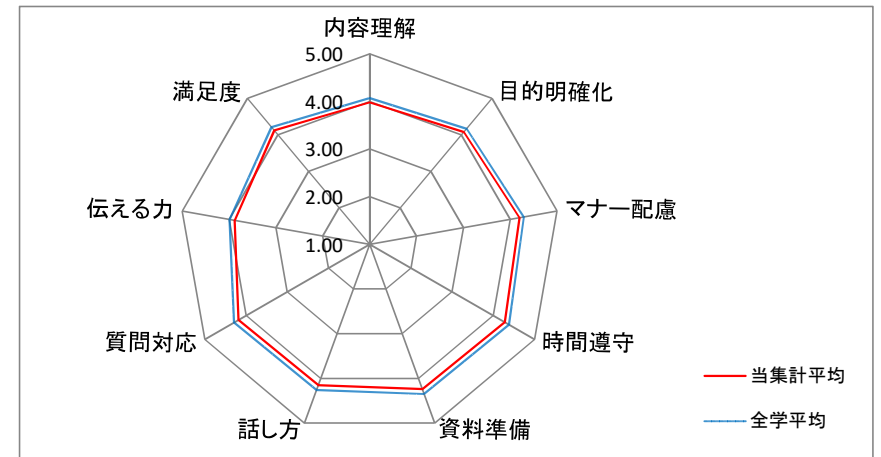
【2022年度前期】 広島女学院大学 「学生による授業評価アンケート」 集計表

◆集計明細

(集計名)	学科別 (管理栄養)	集計
(履修登録件数)	2,388	件
(回答件数)	1,639	件 (※1)
(回答率)	68.6	%

(※1) 質問1～10の有効回答件数

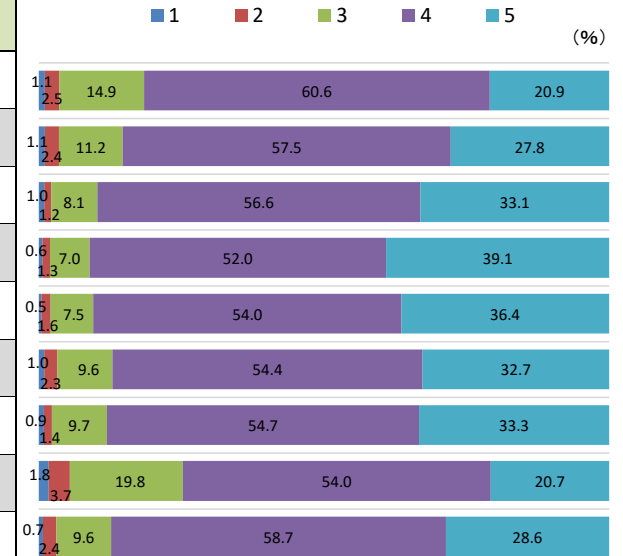
＜質問別評価平均レーダーチャート＞



◆質問別評価集計表 (※2)

アンケート質問内容	評価構成 (件数)					未回答データ	合計	当集計平均	全学平均
	全くそう 思わない 1	そう 思わない 2	どちらとも 言えない 3	そう思う 4	強く そう思う 5				
質問2 この授業の内容を理解できた	18	41	243	992	342	752	2,388	3.98	4.07
質問3 この授業では、目標がどこにあるかを毎回、明確にされていた	18	40	183	940	454	753	2,388	4.08	4.17
質問4 この授業では、学生の受講マナーが守られるよう配慮されていた	16	20	132	925	540	755	2,388	4.20	4.29
質問5 この授業では、開始・終了の時刻は守られていた	10	22	114	849	638	755	2,388	4.28	4.38
質問6 この授業では、適切な資料等が準備されていた	8	27	122	883	595	753	2,388	4.24	4.35
質問7 この授業の話し方は聞き取りやすかった	17	37	156	880	529	769	2,388	4.15	4.26
質問8 この授業では、授業中もしくは授業後の質問に対して、適切に対応されていた	15	23	158	894	545	753	2,388	4.18	4.29
質問9 この授業を通して、自分に「伝える力」が身についた、あるいは自分の「伝える力」が伸びた	29	60	323	881	338	757	2,388	3.88	3.99
質問10 総合的にこの授業に満足した	12	39	156	959	468	754	2,388	4.12	4.21

(※2) 質問1は別紙に集計



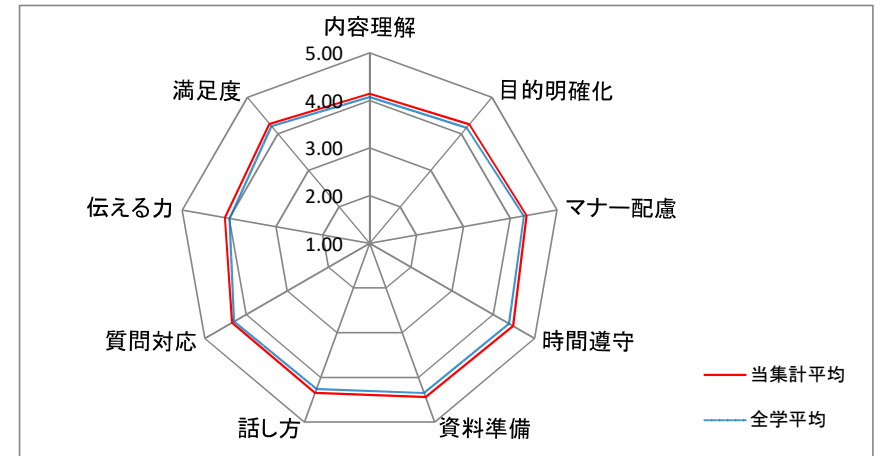
【2022年度前期】 広島女学院大学 「学生による授業評価アンケート」 集計表

◆集計明細

(集計名)	学科別 (児童教育)	集計
(履修登録件数)	2,230	件
(回答件数)	1,640	件 (※1)
(回答率)	73.5	%

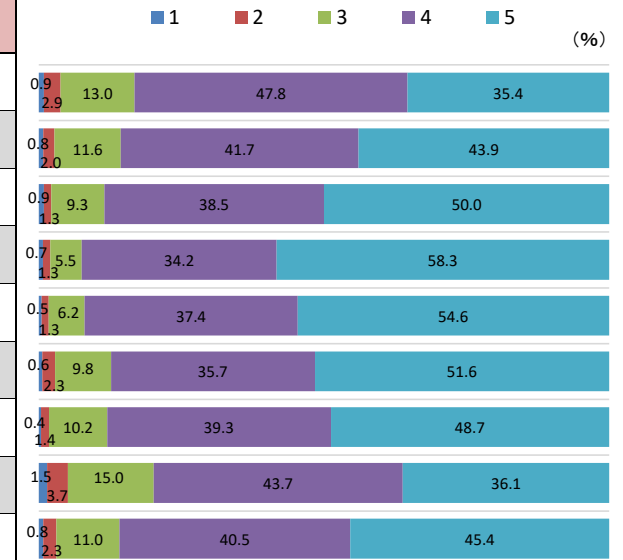
(※1) 質問1～10の有効回答件数

＜質問別評価平均レーダーチャート＞



◆質問別評価集計表 (※2)

アンケート質問内容	評価構成 (件数)					未回答データ	合計	当集計平均	全学平均
	全くそう 思わない 1	そう 思わない 2	どちらとも 言えない 3	そう思う 4	強く そう思う 5				
質問2 この授業の内容を理解できた	15	48	212	782	578	595	2,230	4.14	4.07
質問3 この授業では、目標がどこにあるかを毎回、明確にされていた	13	32	190	680	716	599	2,230	4.26	4.17
質問4 この授業では、学生の受講マナーが守られるよう配慮されていた	15	21	152	630	817	595	2,230	4.35	4.29
質問5 この授業では、開始・終了の時刻は守られていた	12	21	90	559	953	595	2,230	4.48	4.38
質問6 この授業では、適切な資料等が準備されていた	9	21	102	610	891	597	2,230	4.44	4.35
質問7 この授業の話し方は聞き取りやすかった	10	37	160	583	841	599	2,230	4.35	4.26
質問8 この授業では、授業中もしくは授業後の質問に対して、適切に対応されていた	7	23	166	641	796	597	2,230	4.34	4.29
質問9 この授業を通して、自分に「伝える力」が身についた、あるいは自分の「伝える力」が伸びた	24	60	246	713	590	597	2,230	4.09	3.99
質問10 総合的にこの授業に満足した	13	38	180	659	739	601	2,230	4.27	4.21



(※2) 質問1は別紙に集計

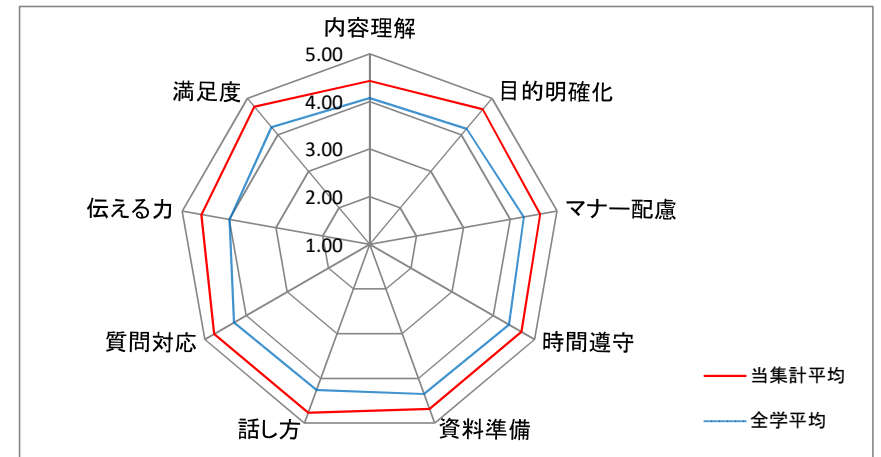
【2022年度前期】 広島女学院大学 「学生による授業評価アンケート」 集計表

◆集計明細

(集計名)	学科別 (大学院)	集計
(履修登録件数)	31	件
(回答件数)	23	件 (※1)
(回答率)	74.2	%

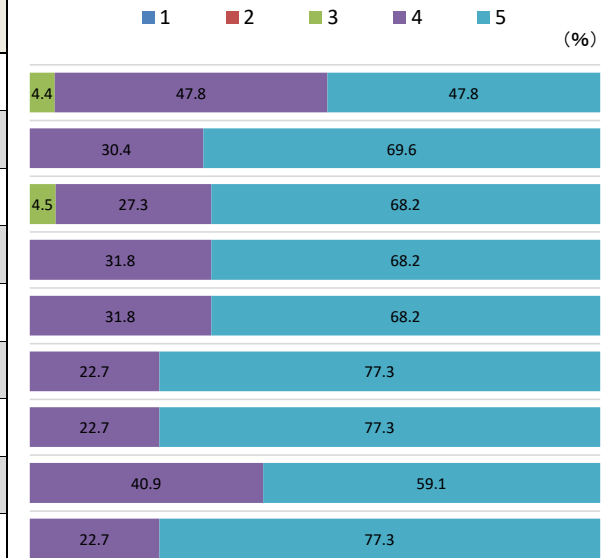
(※1) 質問1～10の有効回答件数

＜質問別評価平均レーダーチャート＞



◆質問別評価集計表 (※2)

アンケート質問内容	評価構成 (件数)					未回答データ	合計	当集計平均	全学平均
	全くそう 思わない 1	そう 思わない 2	どちらとも 言えない 3	そう思う 4	強く そう思う 5				
質問2 この授業の内容を理解できた	0	0	1	11	11	8	31	4.43	4.07
質問3 この授業では、目標がどこにあるかを毎回、明確にされていた	0	0	0	7	16	8	31	4.70	4.17
質問4 この授業では、学生の受講マナーが守られるよう配慮されていた	0	0	1	6	15	9	31	4.64	4.29
質問5 この授業では、開始・終了の時刻は守られていた	0	0	0	7	15	9	31	4.68	4.38
質問6 この授業では、適切な資料等が準備されていた	0	0	0	7	15	9	31	4.68	4.35
質問7 この授業の話し方は聞き取りやすかった	0	0	0	5	17	9	31	4.77	4.26
質問8 この授業では、授業中もしくは授業後の質問に対して、適切に対応されていた	0	0	0	5	17	9	31	4.77	4.29
質問9 この授業を通して、自分に「伝える力」が身についた、あるいは自分の「伝える力」が伸びた	0	0	0	9	13	9	31	4.59	3.99
質問10 総合的にこの授業に満足した	0	0	0	5	17	9	31	4.77	4.21



(※2) 質問1は別紙に集計

<学科の学年別集計表>

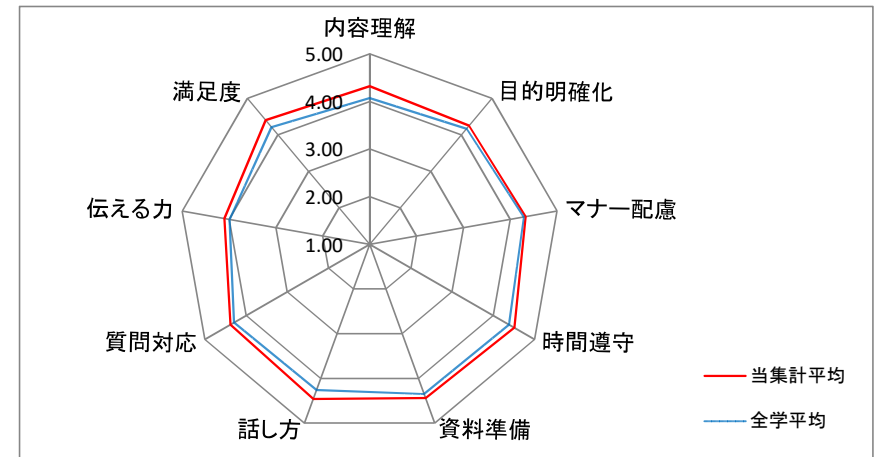
【2022年度前期】 広島女学院大学 「学生による授業評価アンケート」 集計表

◆集計明細

(集計名)	学科の学年別 (国際英語:1年)	集計
(履修登録件数)	339	件
(回答件数)	243	件 (※1)
(回答率)	71.7	%

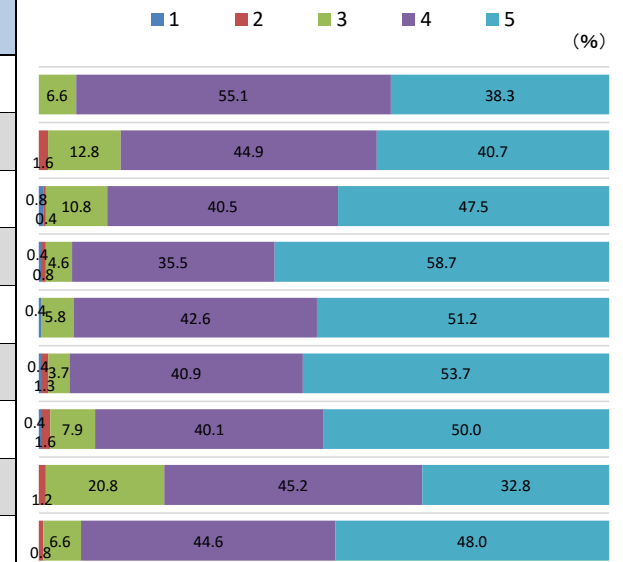
(※1) 質問1～10の有効回答件数

＜質問別評価平均レーダーチャート＞



◆質問別評価集計表 (※2)

アンケート質問内容	評価構成 (件数)					未回答データ	合計	当集計平均	全学平均
	全くそう 思わない 1	そう 思わない 2	どちらとも 言えない 3	そう思う 4	強く そう思う 5				
質問2 この授業の内容を理解できた	0	0	16	134	93	96	339	4.32	4.07
質問3 この授業では、目標がどこにあるかを毎回、明確にされていた	0	4	31	109	99	96	339	4.25	4.17
質問4 この授業では、学生の受講マナーが守られるよう配慮されていた	2	1	26	98	115	97	339	4.33	4.29
質問5 この授業では、開始・終了の時刻は守られていた	1	2	11	86	142	97	339	4.51	4.38
質問6 この授業では、適切な資料等が準備されていた	1	0	14	103	124	97	339	4.44	4.35
質問7 この授業の話し方は聞き取りやすかった	1	3	9	99	130	97	339	4.46	4.26
質問8 この授業では、授業中もしくは授業後の質問に対して、適切に対応されていた	1	4	19	97	121	97	339	4.38	4.29
質問9 この授業を通して、自分に「伝える力」が身についた、あるいは自分の「伝える力」が伸びた	0	3	50	109	79	98	339	4.10	3.99
質問10 総合的にこの授業に満足した	0	2	16	108	116	97	339	4.40	4.21



(※2) 質問1は別紙に集計

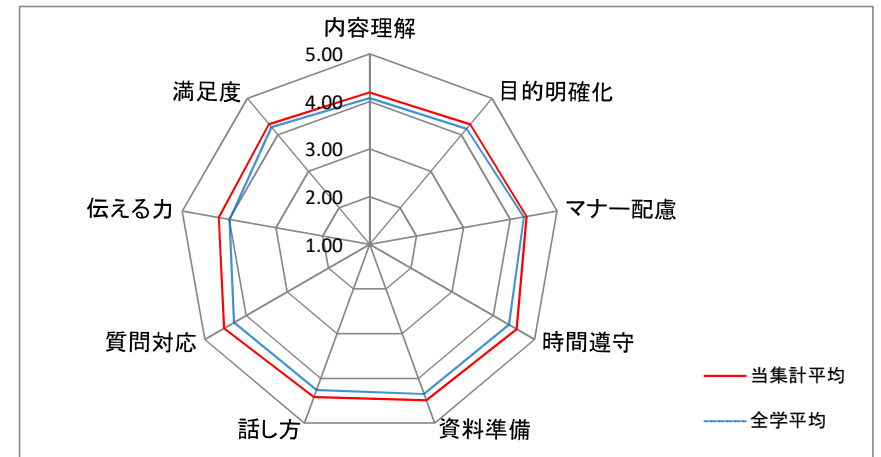
【2022年度前期】 広島女学院大学 「学生による授業評価アンケート」 集計表

◆集計明細

(集計名)	学科の学年別 (国際英語:2年)	集計
(履修登録件数)	363	件
(回答件数)	256	件 (※1)
(回答率)	70.5	%

(※1) 質問1～10の有効回答件数

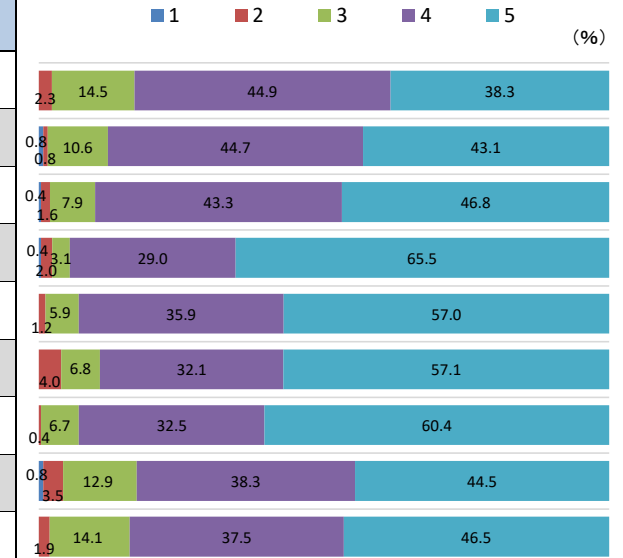
＜質問別評価平均レーダーチャート＞



◆質問別評価集計表 (※2)

アンケート質問内容	評価構成 (件数)					未回答データ	合計	当集計平均	全学平均
	全くそう 思わない 1	そう 思わない 2	どちらとも 言えない 3	そう思う 4	強く そう思う 5				
質問2 この授業の内容を理解できた	0	6	37	115	98	107	363	4.19	4.07
質問3 この授業では、目標がどこにあるかを毎回、明確にされていた	2	2	27	114	110	108	363	4.29	4.17
質問4 この授業では、学生の受講マナーが守られるよう配慮されていた	1	4	20	109	118	111	363	4.35	4.29
質問5 この授業では、開始・終了の時刻は守られていた	1	5	8	74	167	108	363	4.57	4.38
質問6 この授業では、適切な資料等が準備されていた	0	3	15	92	146	107	363	4.49	4.35
質問7 この授業の話し方は聞き取りやすかった	0	10	17	81	144	111	363	4.42	4.26
質問8 この授業では、授業中もしくは授業後の質問に対して、適切に対応されていた	0	1	17	83	154	108	363	4.53	4.29
質問9 この授業を通して、自分に「伝える力」が身についた、あるいは自分の「伝える力」が伸びた	2	9	33	98	114	107	363	4.22	3.99
質問10 総合的にこの授業に満足した	0	5	36	96	119	107	363	4.29	4.21

(※2) 質問1は別紙に集計



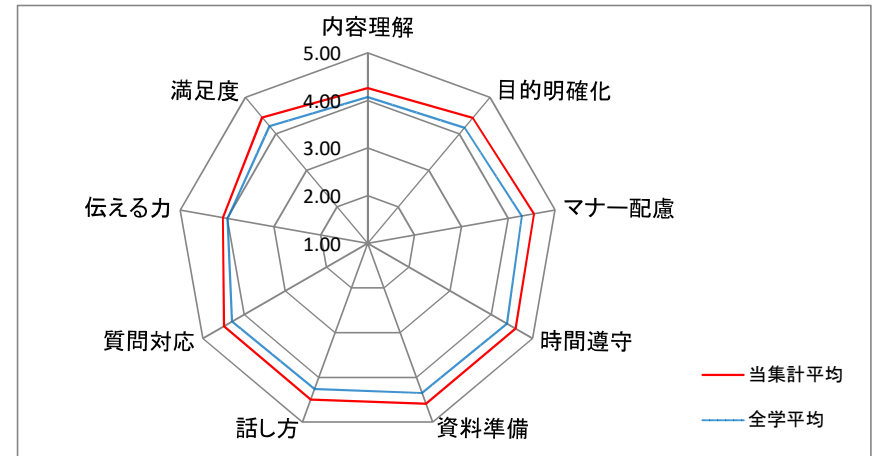
【2022年度前期】 広島女学院大学 「学生による授業評価アンケート」 集計表

◆集計明細

(集計名)	学科の学年別 (国際英語:3年)	集計
(履修登録件数)	352	件
(回答件数)	166	件 (※1)
(回答率)	47.2	%

(※1) 質問1～10の有効回答件数

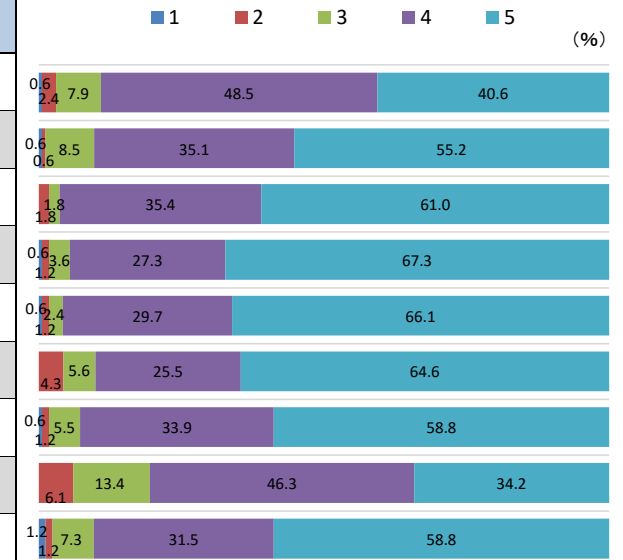
＜質問別評価平均レーダーチャート＞



◆質問別評価集計表 (※2)

アンケート質問内容	評価構成 (件数)					未回答データ	合計	当集計平均	全学平均
	全くそう 思わない 1	そう 思わない 2	どちらとも 言えない 3	そう思う 4	強く そう思う 5				
質問2 この授業の内容を理解できた	1	4	13	80	67	187	352	4.26	4.07
質問3 この授業では、目標がどこにあるかを毎回、明確にされていた	1	1	14	58	91	187	352	4.44	4.17
質問4 この授業では、学生の受講マナーが守られるよう配慮されていた	0	3	3	58	100	188	352	4.55	4.29
質問5 この授業では、開始・終了の時刻は守られていた	1	2	6	45	111	187	352	4.59	4.38
質問6 この授業では、適切な資料等が準備されていた	1	2	4	49	109	187	352	4.59	4.35
質問7 この授業の話し方は聞き取りやすかった	0	7	9	41	104	191	352	4.50	4.26
質問8 この授業では、授業中もしくは授業後の質問に対して、適切に対応されていた	1	2	9	56	97	187	352	4.49	4.29
質問9 この授業を通して、自分に「伝える力」が身についた、あるいは自分の「伝える力」が伸びた	0	10	22	76	56	188	352	4.09	3.99
質問10 総合的にこの授業に満足した	2	2	12	52	97	187	352	4.45	4.21

(※2) 質問1は別紙に集計



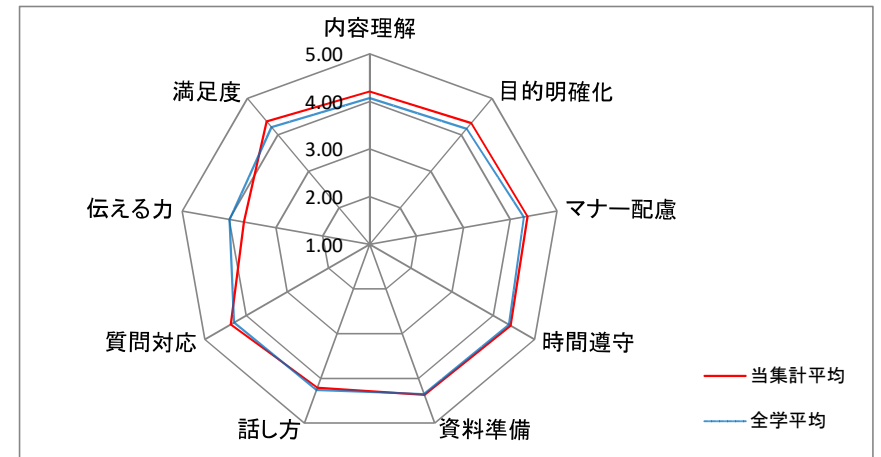
【2022年度前期】 広島女学院大学 「学生による授業評価アンケート」 集計表

◆集計明細

(集計名)	学科の学年別 (国際英語:4年)	集計
(履修登録件数)	122	件
(回答件数)	19	件 (※1)
(回答率)	15.6	%

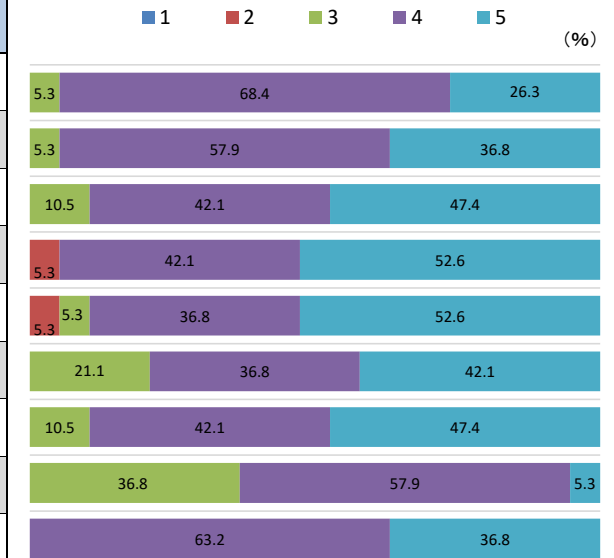
(※1) 質問1～10の有効回答件数

＜質問別評価平均レーダーチャート＞



◆質問別評価集計表 (※2)

アンケート質問内容	評価構成 (件数)					未回答データ	合計	当集計平均	全学平均
	全くそう 思わない 1	そう 思わない 2	どちらとも 言えない 3	そう思う 4	強く そう思う 5				
質問2 この授業の内容を理解できた	0	0	1	13	5	103	122	4.21	4.07
質問3 この授業では、目標がどこにあるかを毎回、明確にされていた	0	0	1	11	7	103	122	4.32	4.17
質問4 この授業では、学生の受講マナーが守られるよう配慮されていた	0	0	2	8	9	103	122	4.37	4.29
質問5 この授業では、開始・終了の時刻は守られていた	0	1	0	8	10	103	122	4.42	4.38
質問6 この授業では、適切な資料等が準備されていた	0	1	1	7	10	103	122	4.37	4.35
質問7 この授業の話し方は聞き取りやすかった	0	0	4	7	8	103	122	4.21	4.26
質問8 この授業では、授業中もしくは授業後の質問に対して、適切に対応されていた	0	0	2	8	9	103	122	4.37	4.29
質問9 この授業を通して、自分に「伝える力」が身についた、あるいは自分の「伝える力」が伸びた	0	0	7	11	1	103	122	3.68	3.99
質問10 総合的にこの授業に満足した	0	0	0	12	7	103	122	4.37	4.21



(※2) 質問1は別紙に集計

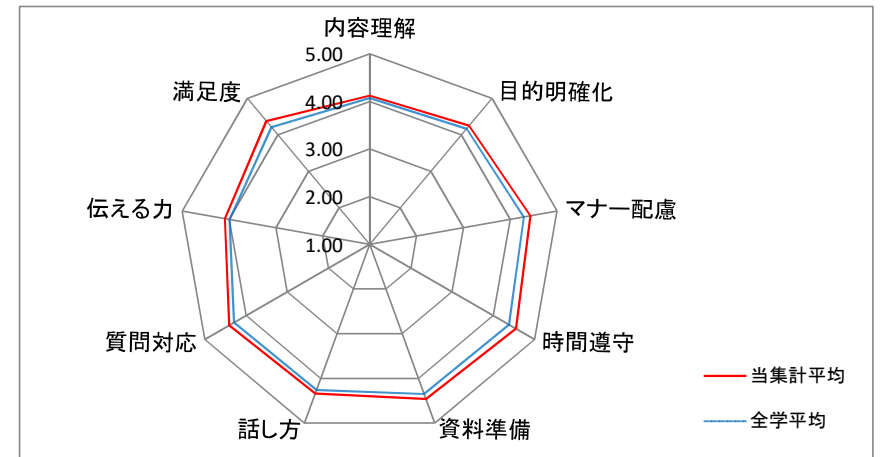
【2022年度前期】 広島女学院大学 「学生による授業評価アンケート」 集計表

◆集計明細

(集計名)	学科の学年別 (日本文化:1年)	集計
(履修登録件数)	401	件
(回答件数)	358	件 (※1)
(回答率)	89.3	%

(※1) 質問1～10の有効回答件数

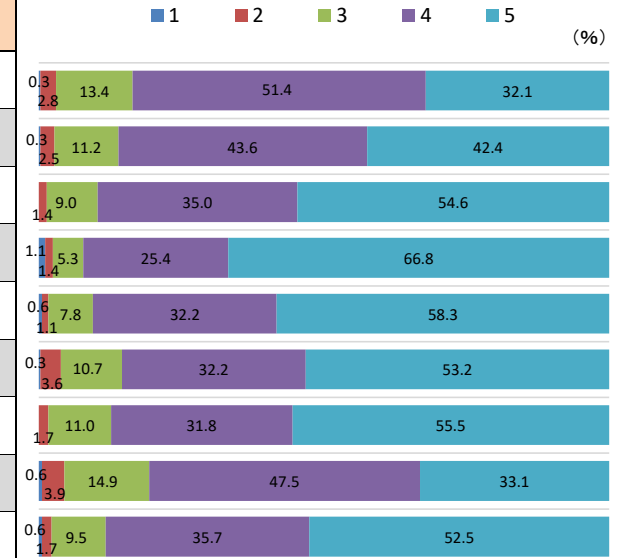
＜質問別評価平均レーダーチャート＞



◆質問別評価集計表 (※2)

アンケート質問内容	評価構成 (件数)					未回答データ	合計	当集計平均	全学平均
	全くそう 思わない 1	そう 思わない 2	どちらとも 言えない 3	そう思う 4	強く そう思う 5				
質問2 この授業の内容を理解できた	1	10	48	184	115	43	401	4.12	4.07
質問3 この授業では、目標がどこにあるかを毎回、明確にされていた	1	9	40	156	152	43	401	4.25	4.17
質問4 この授業では、学生の受講マナーが守られるよう配慮されていた	0	5	32	125	195	44	401	4.43	4.29
質問5 この授業では、開始・終了の時刻は守られていた	4	5	19	91	239	43	401	4.55	4.38
質問6 この授業では、適切な資料等が準備されていた	2	4	28	115	208	44	401	4.46	4.35
質問7 この授業の話し方は聞き取りやすかった	1	13	38	115	190	44	401	4.34	4.26
質問8 この授業では、授業中もしくは授業後の質問に対して、適切に対応されていた	0	6	39	113	197	46	401	4.41	4.29
質問9 この授業を通して、自分に「伝える力」が身についた、あるいは自分の「伝える力」が伸びた	2	14	53	169	118	45	401	4.09	3.99
質問10 総合的にこの授業に満足した	2	6	34	127	187	45	401	4.38	4.21

(※2) 質問1は別紙に集計



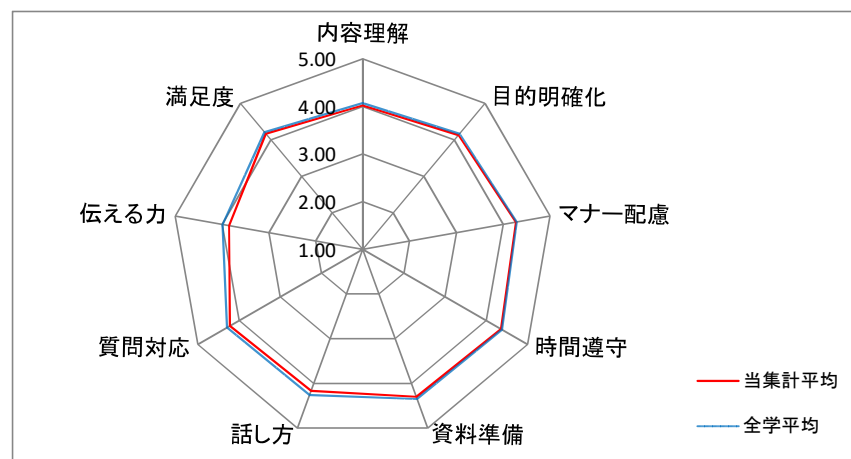
【2022年度前期】 広島女学院大学 「学生による授業評価アンケート」 集計表

◆集計明細

(集計名)	学科の学年別 (日本文化:2年)	集計
(履修登録件数)	571	件
(回答件数)	389	件 (※1)
(回答率)	68.1	%

(※1) 質問1～10の有効回答件数

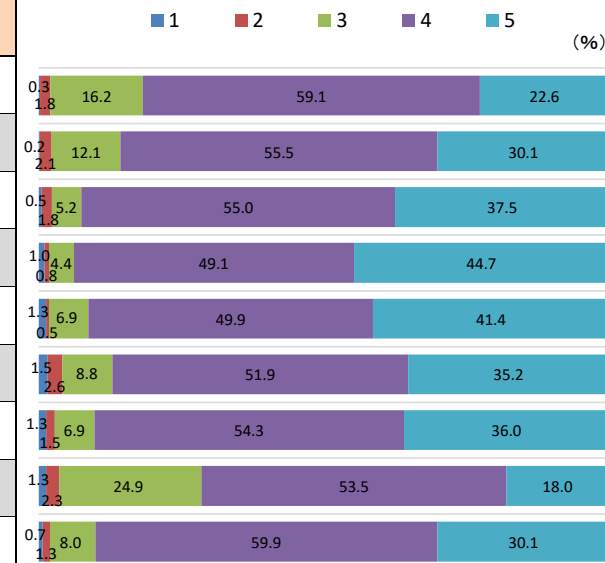
＜質問別評価平均レーダーチャート＞



◆質問別評価集計表 (※2)

アンケート質問内容	評価構成 (件数)					未回答データ	合計	当集計平均	全学平均
	全くそう 思わない 1	そう 思わない 2	どちらとも 言えない 3	そう思う 4	強く そう思う 5				
質問2 この授業の内容を理解できた	1	7	63	230	88	182	571	4.02	4.07
質問3 この授業では、目標がどこにあるかを毎回、明確にされていた	1	8	47	216	117	182	571	4.13	4.17
質問4 この授業では、学生の受講マナーが守られるよう配慮されていた	2	7	20	214	146	182	571	4.27	4.29
質問5 この授業では、開始・終了の時刻は守られていた	4	3	17	191	174	182	571	4.36	4.38
質問6 この授業では、適切な資料等が準備されていた	5	2	27	194	161	182	571	4.30	4.35
質問7 この授業の話し方は聞き取りやすかった	6	10	34	202	137	182	571	4.17	4.26
質問8 この授業では、授業中もしくは授業後の質問に対して、適切に対応されていた	5	6	27	211	140	182	571	4.22	4.29
質問9 この授業を通して、自分に「伝える力」が身についた、あるいは自分の「伝える力」が伸びた	5	9	97	208	70	182	571	3.85	3.99
質問10 総合的にこの授業に満足した	3	5	31	233	117	182	571	4.17	4.21

(※2) 質問1は別紙に集計



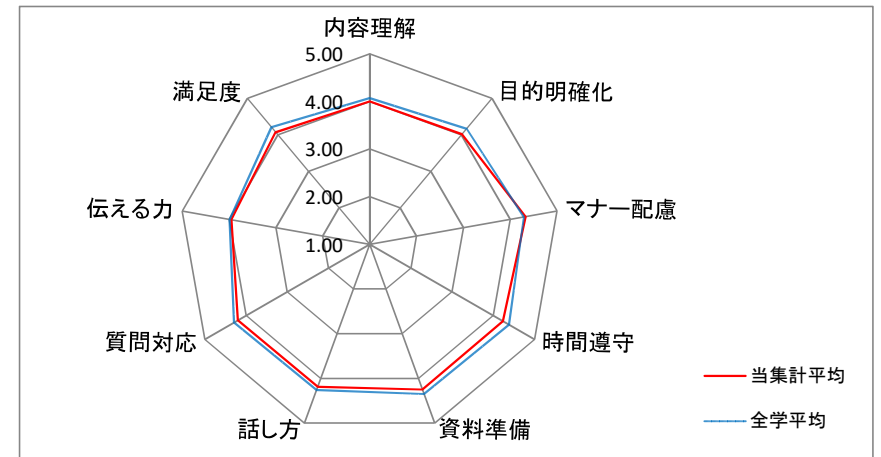
【2022年度前期】 広島女学院大学 「学生による授業評価アンケート」 集計表

◆集計明細

(集計名)	学科の学年別 (日本文化:3年)	集計
(履修登録件数)	527	件
(回答件数)	369	件 (※1)
(回答率)	70.0	%

(※1) 質問1～10の有効回答件数

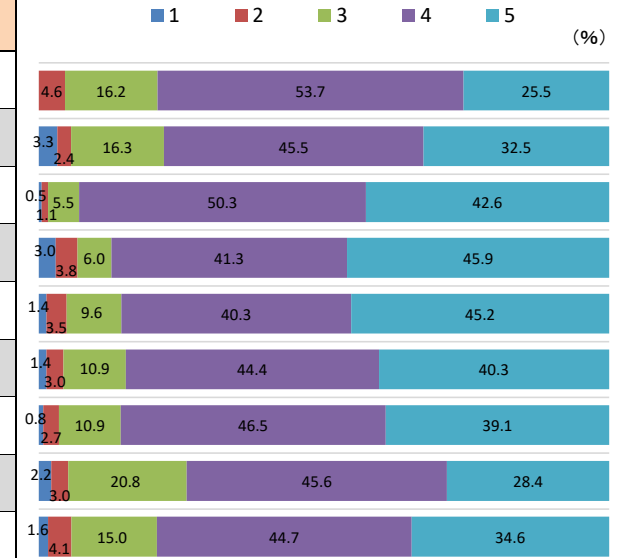
＜質問別評価平均レーダーチャート＞



◆質問別評価集計表 (※2)

アンケート質問内容	評価構成 (件数)					未回答データ	合計	当集計平均	全学平均
	全くそう 思わない 1	そう 思わない 2	どちらとも 言えない 3	そう思う 4	強く そう思う 5				
質問2 この授業の内容を理解できた	0	17	60	198	94	158	527	4.00	4.07
質問3 この授業では、目標がどこにあるかを毎回、明確にされていた	12	9	60	168	120	158	527	4.02	4.17
質問4 この授業では、学生の受講マナーが守られるよう配慮されていた	2	4	20	184	156	161	527	4.33	4.29
質問5 この授業では、開始・終了の時刻は守られていた	11	14	22	152	169	159	527	4.23	4.38
質問6 この授業では、適切な資料等が準備されていた	5	13	35	148	166	160	527	4.25	4.35
質問7 この授業の話し方は聞き取りやすかった	5	11	40	163	148	160	527	4.19	4.26
質問8 この授業では、授業中もしくは授業後の質問に対して、適切に対応されていた	3	10	40	171	144	159	527	4.20	4.29
質問9 この授業を通して、自分に「伝える力」が身についた、あるいは自分の「伝える力」が伸びた	8	11	76	167	104	161	527	3.95	3.99
質問10 総合的にこの授業に満足した	6	15	55	164	127	160	527	4.07	4.21

(※2) 質問1は別紙に集計



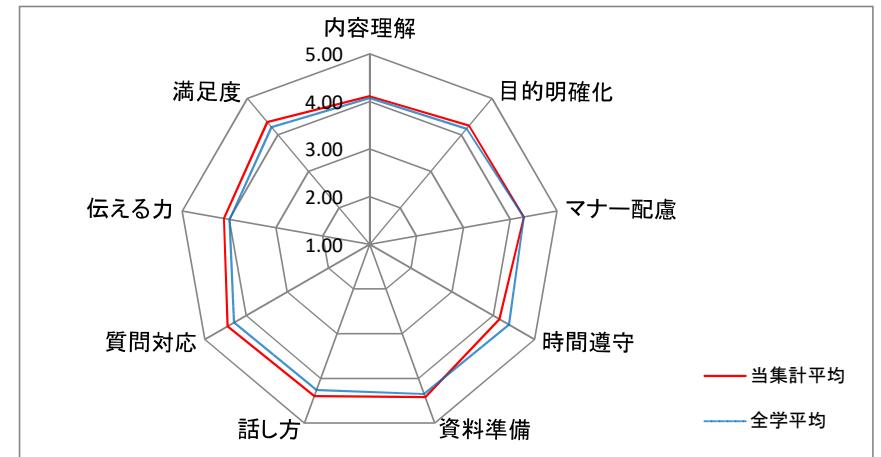
【2022年度前期】 広島女学院大学 「学生による授業評価アンケート」 集計表

◆集計明細

(集計名)	学科の学年別 (日本文化:4年)	集計
(履修登録件数)	169	件
(回答件数)	95	件 (※1)
(回答率)	56.2	%

(※1) 質問1～10の有効回答件数

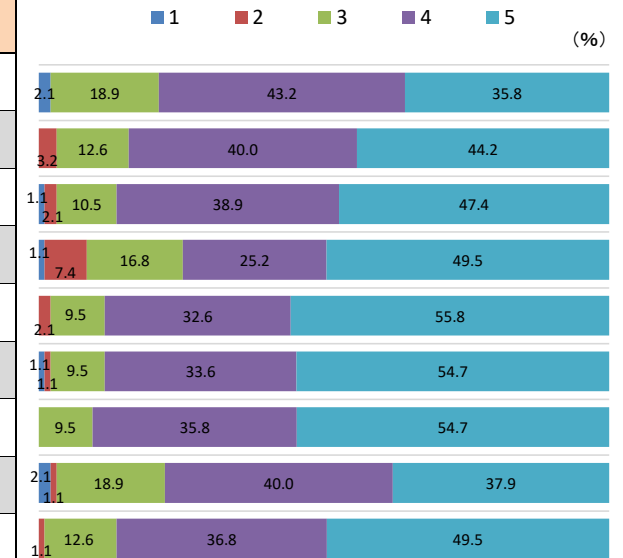
＜質問別評価平均レーダーチャート＞



◆質問別評価集計表 (※2)

アンケート質問内容	評価構成 (件数)					未回答データ	合計	当集計平均	全学平均
	全くそう 思わない 1	そう 思わない 2	どちらとも 言えない 3	そう思う 4	強く そう思う 5				
質問2 この授業の内容を理解できた	2	0	18	41	34	74	169	4.11	4.07
質問3 この授業では、目標がどこにあるかを毎回、明確にされていた	0	3	12	38	42	74	169	4.25	4.17
質問4 この授業では、学生の受講マナーが守られるよう配慮されていた	1	2	10	37	45	74	169	4.29	4.29
質問5 この授業では、開始・終了の時刻は守られていた	1	7	16	24	47	74	169	4.15	4.38
質問6 この授業では、適切な資料等が準備されていた	0	2	9	31	53	74	169	4.42	4.35
質問7 この授業の話し方は聞き取りやすかった	1	1	9	32	52	74	169	4.40	4.26
質問8 この授業では、授業中もしくは授業後の質問に対して、適切に対応されていた	0	0	9	34	52	74	169	4.45	4.29
質問9 この授業を通して、自分に「伝える力」が身についた、あるいは自分の「伝える力」が伸びた	2	1	18	38	36	74	169	4.11	3.99
質問10 総合的にこの授業に満足した	0	1	12	35	47	74	169	4.35	4.21

(※2) 質問1は別紙に集計



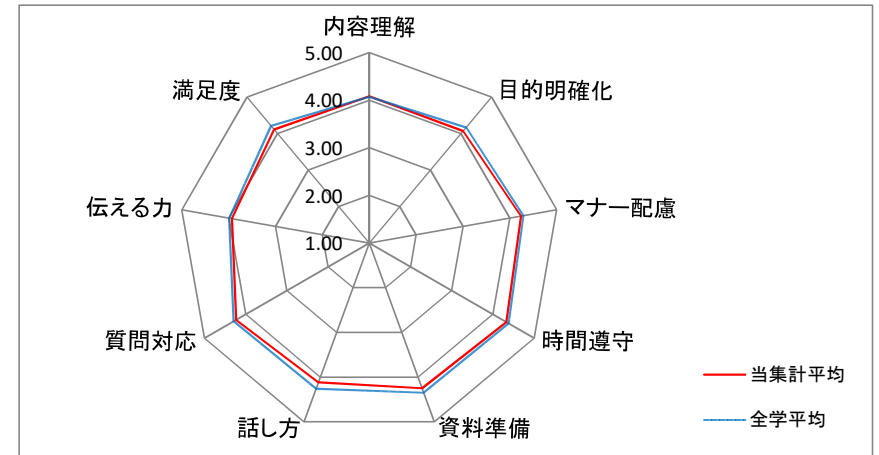
【2022年度前期】 広島女学院大学 「学生による授業評価アンケート」 集計表

◆集計明細

(集計名)	学科の学年別 (生活デザイン:1年)	集計
(履修登録件数)	660	件
(回答件数)	517	件 (※1)
(回答率)	78.3	%

(※1) 質問1～10の有効回答件数

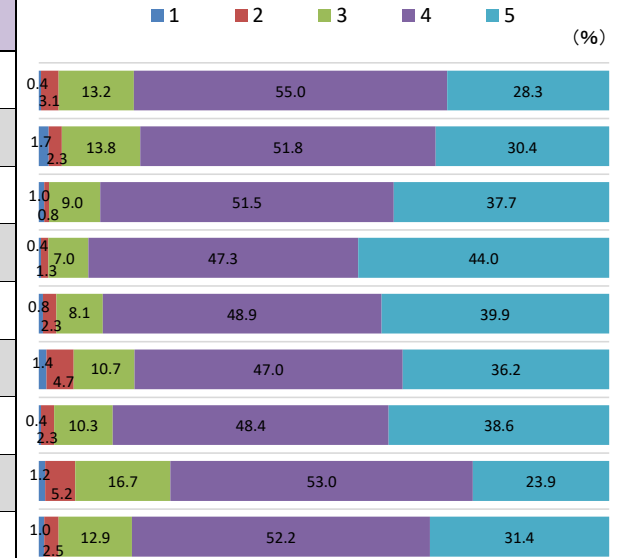
＜質問別評価平均レーダーチャート＞



◆質問別評価集計表 (※2)

アンケート質問内容	評価構成 (件数)					未回答データ	合計	当集計平均	全学平均
	全くそう 思わない 1	そう 思わない 2	どちらとも 言えない 3	そう思う 4	強く そう思う 5				
質問2 この授業の内容を理解できた	2	16	68	283	146	145	660	4.08	4.07
質問3 この授業では、目標がどこにあるかを毎回、明確にされていた	9	12	71	267	157	144	660	4.07	4.17
質問4 この授業では、学生の受講マナーが守られるよう配慮されていた	5	4	45	258	189	159	660	4.24	4.29
質問5 この授業では、開始・終了の時刻は守られていた	2	7	36	243	226	146	660	4.33	4.38
質問6 この授業では、適切な資料等が準備されていた	4	12	42	252	206	144	660	4.25	4.35
質問7 この授業の話し方は聞き取りやすかった	7	24	54	238	183	154	660	4.12	4.26
質問8 この授業では、授業中もしくは授業後の質問に対して、適切に対応されていた	2	12	53	249	199	145	660	4.23	4.29
質問9 この授業を通して、自分に「伝える力」が身についた、あるいは自分の「伝える力」が伸びた	6	27	86	273	123	145	660	3.93	3.99
質問10 総合的にこの授業に満足した	5	13	66	268	161	147	660	4.11	4.21

(※2) 質問1は別紙に集計



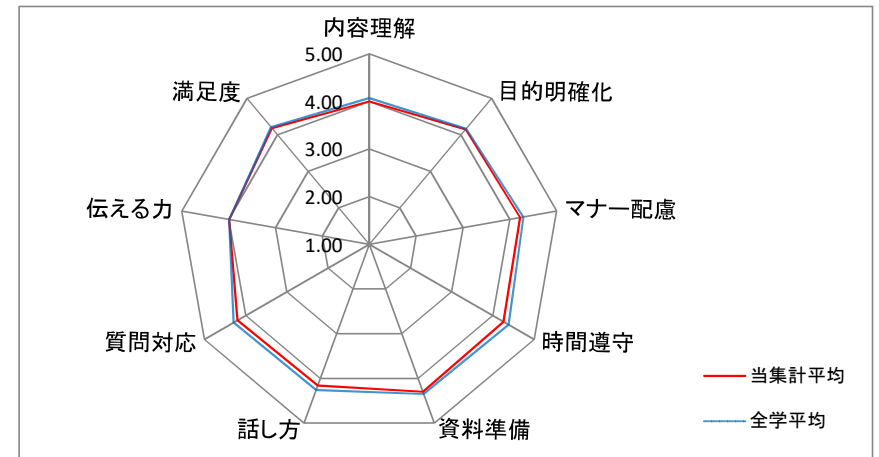
【2022年度前期】 広島女学院大学 「学生による授業評価アンケート」 集計表

◆集計明細

(集計名)	学科の学年別 (生活デザイン:2年)	集計
(履修登録件数)	741	件
(回答件数)	444	件 (※1)
(回答率)	59.9	%

(※1) 質問1～10の有効回答件数

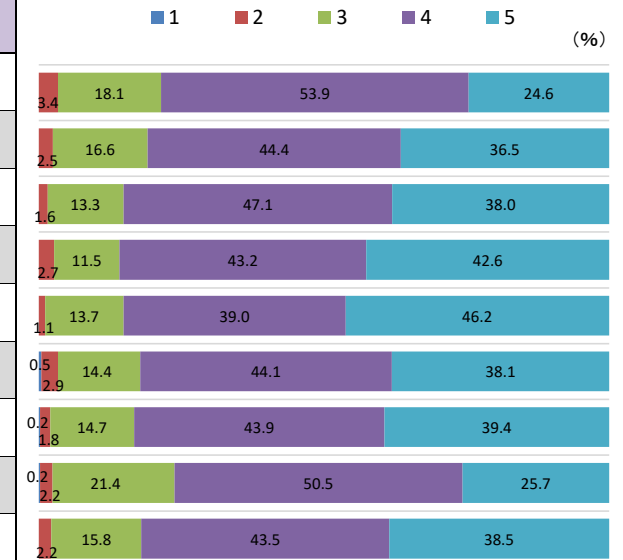
＜質問別評価平均レーダーチャート＞



◆質問別評価集計表 (※2)

アンケート質問内容	評価構成 (件数)					未回答データ	合計	当集計平均	全学平均
	全くそう 思わない 1	そう 思わない 2	どちらとも 言えない 3	そう思う 4	強く そう思う 5				
質問2 この授業の内容を理解できた	0	15	80	239	109	298	741	4.00	4.07
質問3 この授業では、目標がどこにあるかを毎回、明確にされていた	0	11	74	197	162	297	741	4.15	4.17
質問4 この授業では、学生の受講マナーが守られるよう配慮されていた	0	7	59	209	169	297	741	4.22	4.29
質問5 この授業では、開始・終了の時刻は守られていた	0	12	51	192	189	297	741	4.26	4.38
質問6 この授業では、適切な資料等が準備されていた	0	5	61	173	205	297	741	4.30	4.35
質問7 この授業の話し方は聞き取りやすかった	2	13	64	196	169	297	741	4.16	4.26
質問8 この授業では、授業中もしくは授業後の質問に対して、適切に対応されていた	1	8	65	195	175	297	741	4.20	4.29
質問9 この授業を通して、自分に「伝える力」が身についた、あるいは自分の「伝える力」が伸びた	1	10	95	224	114	297	741	3.99	3.99
質問10 総合的にこの授業に満足した	0	10	70	193	171	297	741	4.18	4.21

(※2) 質問1は別紙に集計



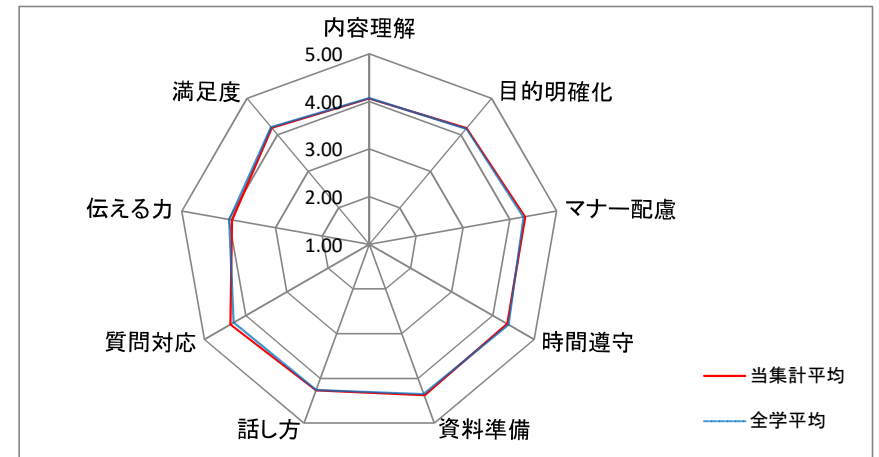
【2022年度前期】 広島女学院大学 「学生による授業評価アンケート」 集計表

◆集計明細

(集計名)	学科の学年別 (生活デザイン:3年)	集計
(履修登録件数)	766	件
(回答件数)	424	件 (※1)
(回答率)	55.4	%

(※1) 質問1～10の有効回答件数

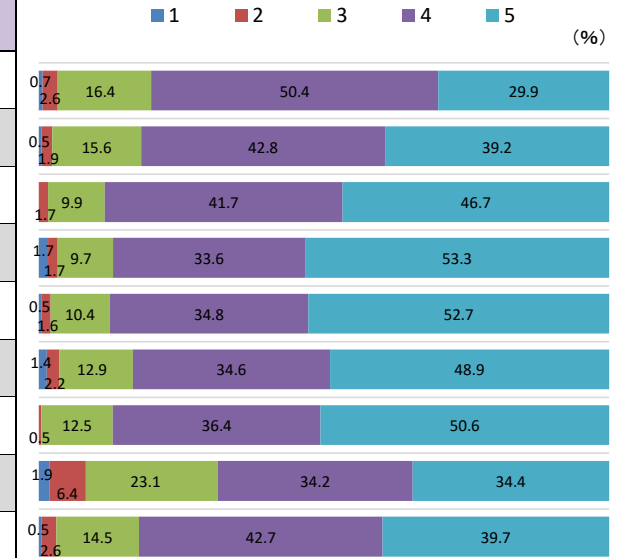
＜質問別評価平均レーダーチャート＞



◆質問別評価集計表 (※2)

アンケート質問内容	評価構成 (件数)					未回答データ	合計	当集計平均	全学平均
	全くそう 思わない 1	そう 思わない 2	どちらとも 言えない 3	そう思う 4	強く そう思う 5				
質問2 この授業の内容を理解できた	3	11	69	212	126	345	766	4.06	4.07
質問3 この授業では、目標がどこにあるかを毎回、明確にされていた	2	8	66	181	166	343	766	4.18	4.17
質問4 この授業では、学生の受講マナーが守られるよう配慮されていた	0	7	42	176	197	344	766	4.33	4.29
質問5 この授業では、開始・終了の時刻は守られていた	7	7	41	142	225	344	766	4.35	4.38
質問6 この授業では、適切な資料等が準備されていた	2	7	44	147	223	343	766	4.38	4.35
質問7 この授業の話し方は聞き取りやすかった	6	9	54	145	205	347	766	4.27	4.26
質問8 この授業では、授業中もしくは授業後の質問に対して、適切に対応されていた	0	2	53	154	214	343	766	4.37	4.29
質問9 この授業を通して、自分に「伝える力」が身についた、あるいは自分の「伝える力」が伸びた	8	27	98	145	146	342	766	3.93	3.99
質問10 総合的にこの授業に満足した	2	11	61	180	167	345	766	4.19	4.21

(※2) 質問1は別紙に集計



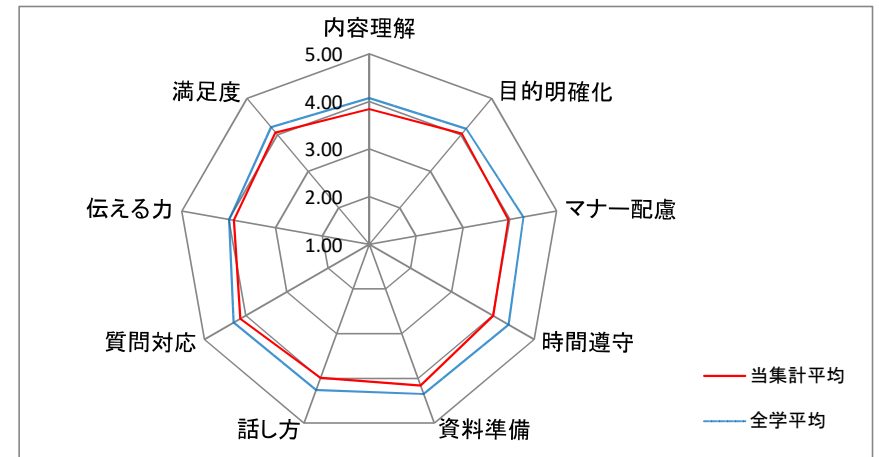
【2022年度前期】 広島女学院大学 「学生による授業評価アンケート」 集計表

◆集計明細

(集計名)	学科の学年別 (生活デザイン:4年)	集計
(履修登録件数)	175	件
(回答件数)	70	件 (※1)
(回答率)	40.0	%

(※1) 質問1～10の有効回答件数

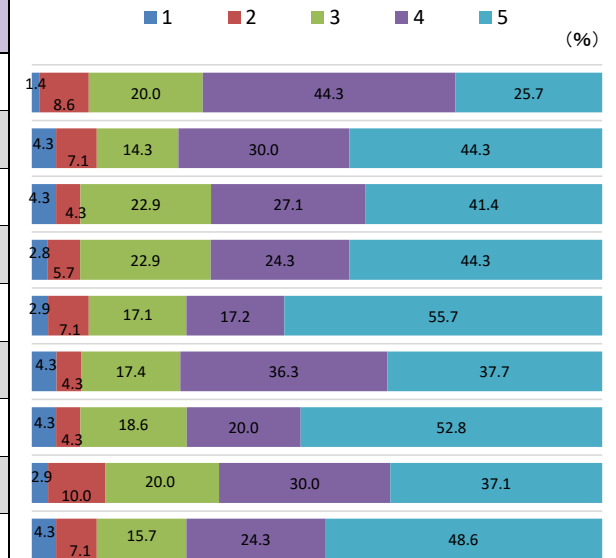
＜質問別評価平均レーダーチャート＞



◆質問別評価集計表 (※2)

アンケート質問内容	評価構成 (件数)					未回答データ	合計	当集計平均	全学平均
	全くそう 思わない 1	そう 思わない 2	どちらとも 言えない 3	そう思う 4	強く そう思う 5				
質問2 この授業の内容を理解できた	1	6	14	31	18	105	175	3.84	4.07
質問3 この授業では、目標がどこにあるかを毎回、明確にされていた	3	5	10	21	31	105	175	4.03	4.17
質問4 この授業では、学生の受講マナーが守られるよう配慮されていた	3	3	16	19	29	105	175	3.97	4.29
質問5 この授業では、開始・終了の時刻は守られていた	2	4	16	17	31	105	175	4.01	4.38
質問6 この授業では、適切な資料等が準備されていた	2	5	12	12	39	105	175	4.16	4.35
質問7 この授業の話し方は聞き取りやすかった	3	3	12	25	26	106	175	3.99	4.26
質問8 この授業では、授業中もしくは授業後の質問に対して、適切に対応されていた	3	3	13	14	37	105	175	4.13	4.29
質問9 この授業を通して、自分に「伝える力」が身についた、あるいは自分の「伝える力」が伸びた	2	7	14	21	26	105	175	3.89	3.99
質問10 総合的にこの授業に満足した	3	5	11	17	34	105	175	4.06	4.21

(※2) 質問1は別紙に集計



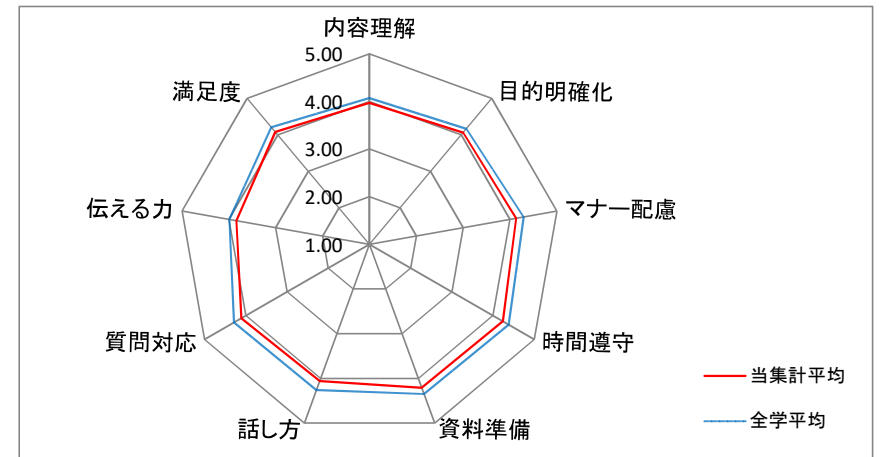
【2022年度前期】 広島女学院大学 「学生による授業評価アンケート」 集計表

◆集計明細

(集計名)	学科の学年別 (管理栄養:1年)	集計
(履修登録件数)	864	件
(回答件数)	700	件 (※1)
(回答率)	81.0	%

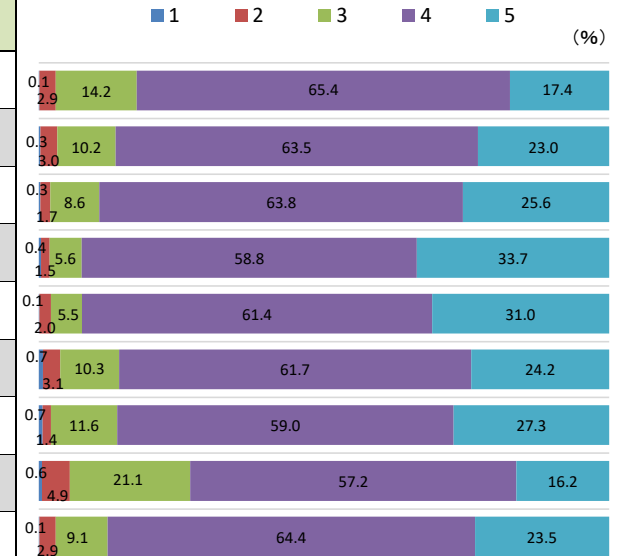
(※1) 質問1～10の有効回答件数

＜質問別評価平均レーダーチャート＞



◆質問別評価集計表 (※2)

アンケート質問内容	評価構成 (件数)					未回答データ	合計	当集計平均	全学平均
	全くそう 思わない 1	そう 思わない 2	どちらとも 言えない 3	そう思う 4	強く そう思う 5				
質問2 この授業の内容を理解できた	1	20	99	456	121	167	864	3.97	4.07
質問3 この授業では、目標がどこにあるかを毎回、明確にされていた	2	21	71	443	160	167	864	4.06	4.17
質問4 この授業では、学生の受講マナーが守られるよう配慮されていた	2	12	60	443	178	169	864	4.13	4.29
質問5 この授業では、開始・終了の時刻は守られていた	3	10	39	410	235	167	864	4.24	4.38
質問6 この授業では、適切な資料等が準備されていた	1	14	38	427	216	168	864	4.21	4.35
質問7 この授業の話し方は聞き取りやすかった	5	21	71	424	166	177	864	4.06	4.26
質問8 この授業では、授業中もしくは授業後の質問に対して、適切に対応されていた	5	10	81	411	190	167	864	4.11	4.29
質問9 この授業を通して、自分に「伝える力」が身についた、あるいは自分の「伝える力」が伸びた	4	34	147	398	113	168	864	3.84	3.99
質問10 総合的にこの授業に満足した	1	20	63	449	164	167	864	4.08	4.21



(※2) 質問1は別紙に集計

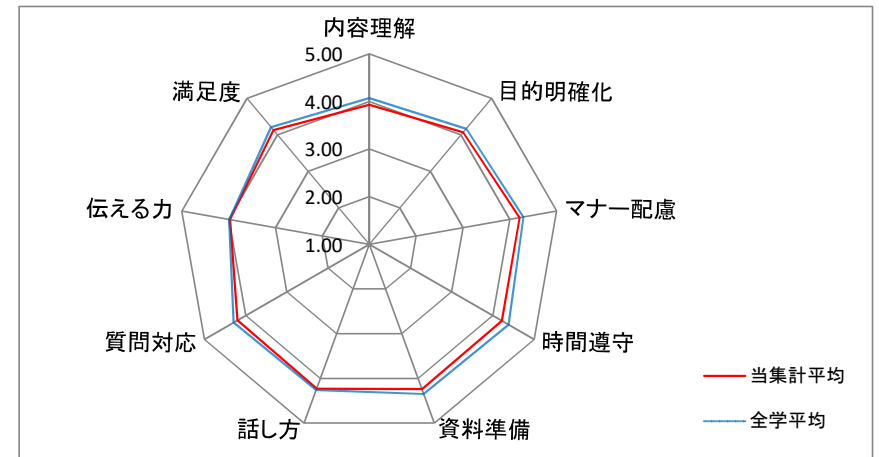
【2022年度前期】 広島女学院大学 「学生による授業評価アンケート」 集計表

◆集計明細

(集計名)	学科の学年別 (管理栄養:2年)	集計
(履修登録件数)	670	件
(回答件数)	382	件 (※1)
(回答率)	57.0	%

(※1) 質問1～10の有効回答件数

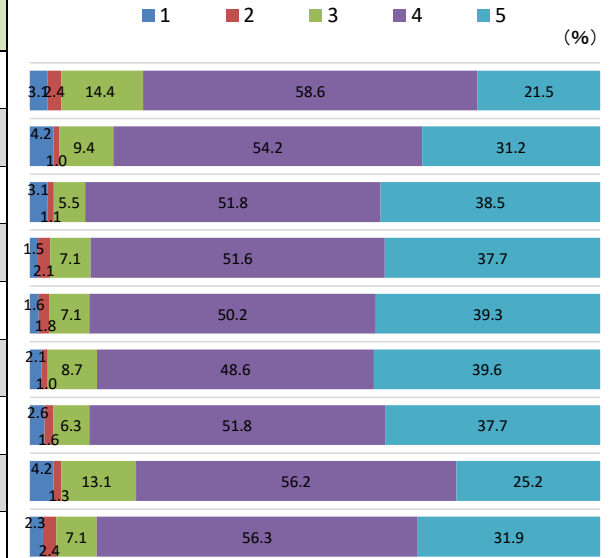
＜質問別評価平均レーダーチャート＞



◆質問別評価集計表 (※2)

アンケート質問内容	評価構成 (件数)					未回答データ	合計	当集計平均	全学平均
	全くそう 思わない 1	そう 思わない 2	どちらとも 言えない 3	そう思う 4	強く そう思う 5				
質問2 この授業の内容を理解できた	12	9	55	224	82	288	670	3.93	4.07
質問3 この授業では、目標がどこにあるかを毎回、明確にされていた	16	4	36	207	119	288	670	4.07	4.17
質問4 この授業では、学生の受講マナーが守られるよう配慮されていた	12	4	21	198	147	288	670	4.21	4.29
質問5 この授業では、開始・終了の時刻は守られていた	6	8	27	197	144	288	670	4.22	4.38
質問6 この授業では、適切な資料等が準備されていた	6	7	27	192	150	288	670	4.24	4.35
質問7 この授業の話し方は聞き取りやすかった	8	4	33	185	151	289	670	4.23	4.26
質問8 この授業では、授業中もしくは授業後の質問に対して、適切に対応されていた	10	6	24	198	144	288	670	4.20	4.29
質問9 この授業を通して、自分に「伝える力」が身についた、あるいは自分の「伝える力」が伸びた	16	5	50	214	96	289	670	3.97	3.99
質問10 総合的にこの授業に満足した	9	9	27	215	122	288	670	4.13	4.21

(※2) 質問1は別紙に集計



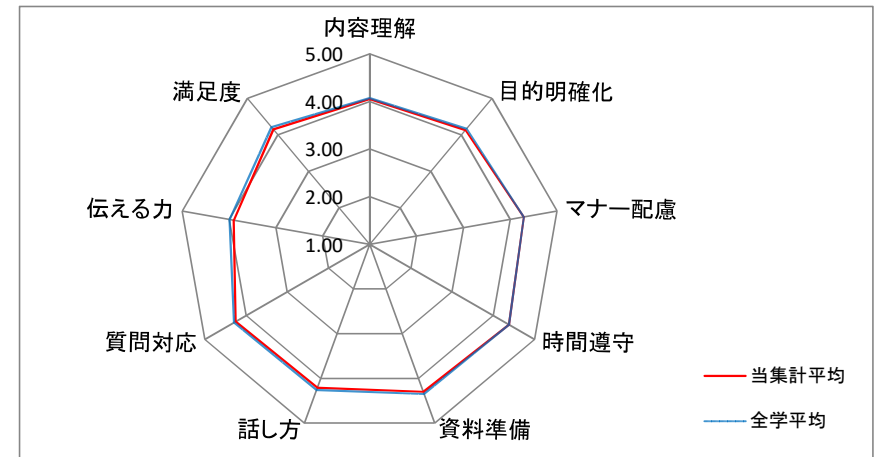
【2022年度前期】 広島女学院大学 「学生による授業評価アンケート」 集計表

◆集計明細

(集計名)	学科の学年別 (管理栄養:3年)	集計
(履修登録件数)	698	件
(回答件数)	429	件 (※1)
(回答率)	61.5	%

(※1) 質問1～10の有効回答件数

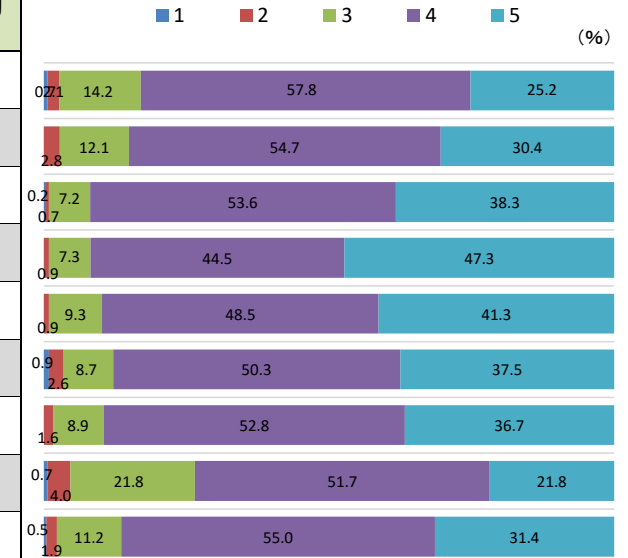
＜質問別評価平均レーダーチャート＞



◆質問別評価集計表 (※2)

アンケート質問内容	評価構成 (件数)					未回答データ	合計	当集計平均	全学平均
	全くそう 思わない 1	そう 思わない 2	どちらとも 言えない 3	そう思う 4	強く そう思う 5				
質問2 この授業の内容を理解できた	3	9	61	248	108	269	698	4.05	4.07
質問3 この授業では、目標がどこにあるかを毎回、明確にされていた	0	12	52	234	130	270	698	4.13	4.17
質問4 この授業では、学生の受講マナーが守られるよう配慮されていた	1	3	31	230	164	269	698	4.29	4.29
質問5 この授業では、開始・終了の時刻は守られていた	0	4	31	191	203	269	698	4.38	4.38
質問6 この授業では、適切な資料等が準備されていた	0	4	40	208	177	269	698	4.30	4.35
質問7 この授業の話し方は聞き取りやすかった	4	11	37	215	160	271	698	4.21	4.26
質問8 この授業では、授業中もしくは授業後の質問に対して、適切に対応されていた	0	7	38	226	157	270	698	4.25	4.29
質問9 この授業を通して、自分に「伝える力」が身についた、あるいは自分の「伝える力」が伸びた	3	17	93	220	93	272	698	3.90	3.99
質問10 総合的にこの授業に満足した	2	8	48	235	134	271	698	4.15	4.21

(※2) 質問1は別紙に集計



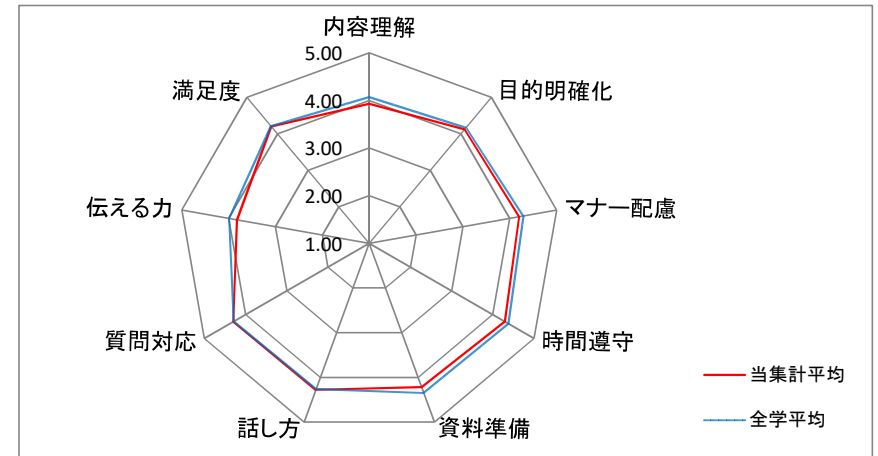
【2022年度前期】 広島女学院大学 「学生による授業評価アンケート」 集計表

◆集計明細

(集計名)	学科の学年別 (管理栄養:4年)	集計
(履修登録件数)	156	件
(回答件数)	128	件 (※1)
(回答率)	82.1	%

(※1) 質問1～10の有効回答件数

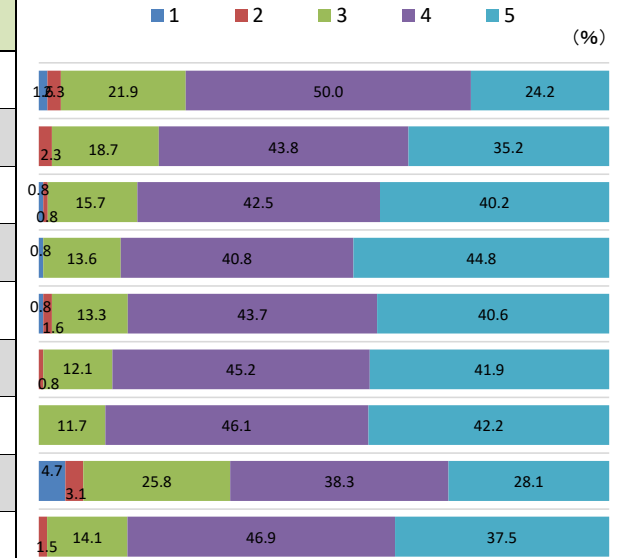
＜質問別評価平均レーダーチャート＞



◆質問別評価集計表 (※2)

アンケート質問内容	評価構成 (件数)					未回答データ	合計	当集計平均	全学平均
	全くそう 思わない 1	そう 思わない 2	どちらとも 言えない 3	そう思う 4	強く そう思う 5				
質問2 この授業の内容を理解できた	2	3	28	64	31	28	156	3.93	4.07
質問3 この授業では、目標がどこにあるかを毎回、明確にされていた	0	3	24	56	45	28	156	4.12	4.17
質問4 この授業では、学生の受講マナーが守られるよう配慮されていた	1	1	20	54	51	29	156	4.20	4.29
質問5 この授業では、開始・終了の時刻は守られていた	1	0	17	51	56	31	156	4.29	4.38
質問6 この授業では、適切な資料等が準備されていた	1	2	17	56	52	28	156	4.22	4.35
質問7 この授業の話し方は聞き取りやすかった	0	1	15	56	52	32	156	4.28	4.26
質問8 この授業では、授業中もしくは授業後の質問に対して、適切に対応されていた	0	0	15	59	54	28	156	4.30	4.29
質問9 この授業を通して、自分に「伝える力」が身についた、あるいは自分の「伝える力」が伸びた	6	4	33	49	36	28	156	3.82	3.99
質問10 総合的にこの授業に満足した	0	2	18	60	48	28	156	4.20	4.21

(※2) 質問1は別紙に集計



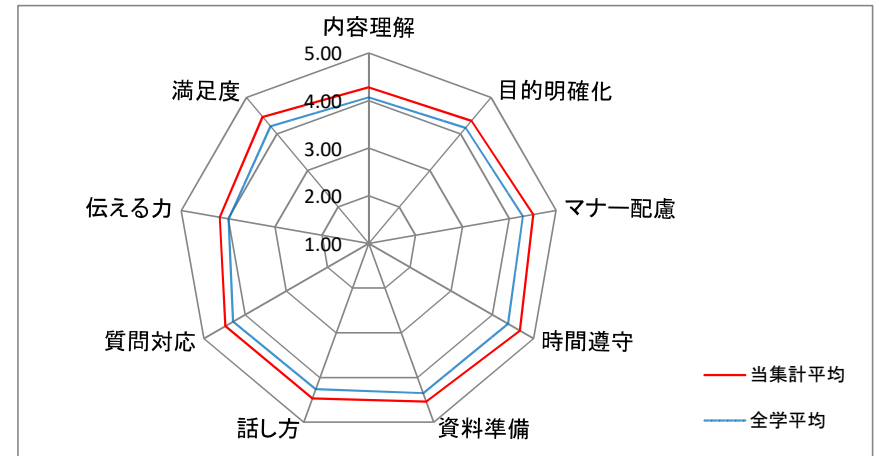
【2022年度前期】 広島女学院大学 「学生による授業評価アンケート」 集計表

◆集計明細

(集計名)	学科の学年別 (児童教育:1年)	集計
(履修登録件数)	766	件
(回答件数)	614	件 (※1)
(回答率)	80.2	%

(※1) 質問1～10の有効回答件数

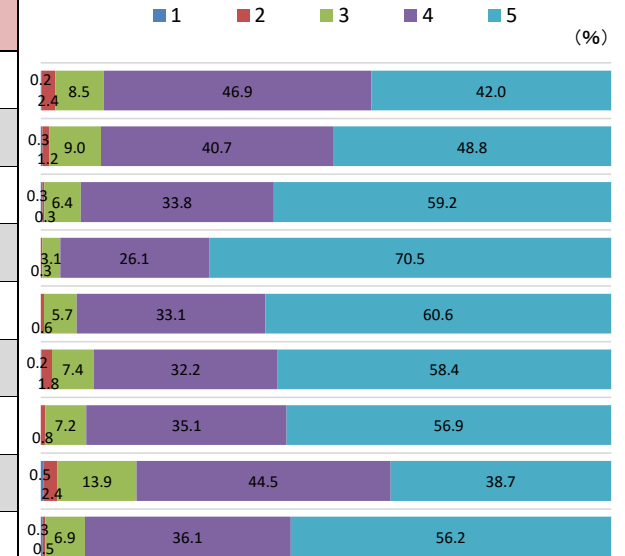
＜質問別評価平均レーダーチャート＞



◆質問別評価集計表 (※2)

アンケート質問内容	評価構成 (件数)					未回答データ	合計	当集計平均	全学平均
	全くそう 思わない 1	そう 思わない 2	どちらとも 言えない 3	そう思う 4	強く そう思う 5				
質問2 この授業の内容を理解できた	1	15	52	287	257	154	766	4.28	4.07
質問3 この授業では、目標がどこにあるかを毎回、明確にされていた	2	7	55	248	297	157	766	4.36	4.17
質問4 この授業では、学生の受講マナーが守られるよう配慮されていた	2	2	39	207	362	154	766	4.51	4.29
質問5 この授業では、開始・終了の時刻は守られていた	0	2	19	160	432	153	766	4.67	4.38
質問6 この授業では、適切な資料等が準備されていた	0	4	35	202	370	155	766	4.54	4.35
質問7 この授業の話し方は聞き取りやすかった	1	11	45	197	357	155	766	4.47	4.26
質問8 この授業では、授業中もしくは授業後の質問に対して、適切に対応されていた	0	5	44	215	348	154	766	4.48	4.29
質問9 この授業を通して、自分に「伝える力」が身についた、あるいは自分の「伝える力」が伸びた	3	15	85	273	237	153	766	4.18	3.99
質問10 総合的にこの授業に満足した	2	3	42	219	341	159	766	4.47	4.21

(※2) 質問1は別紙に集計



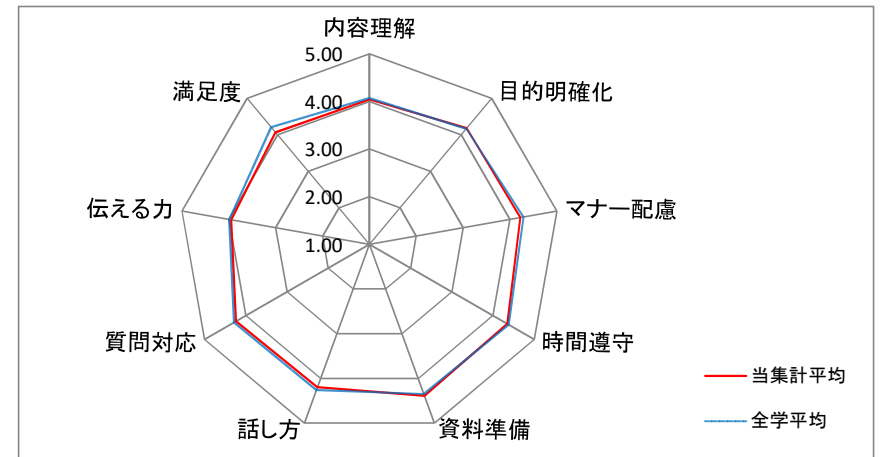
【2022年度前期】 広島女学院大学 「学生による授業評価アンケート」 集計表

◆集計明細

(集計名)	学科の学年別 (児童教育:2年)	集計
(履修登録件数)	687	件
(回答件数)	569	件 (※1)
(回答率)	82.8	%

(※1) 質問1～10の有効回答件数

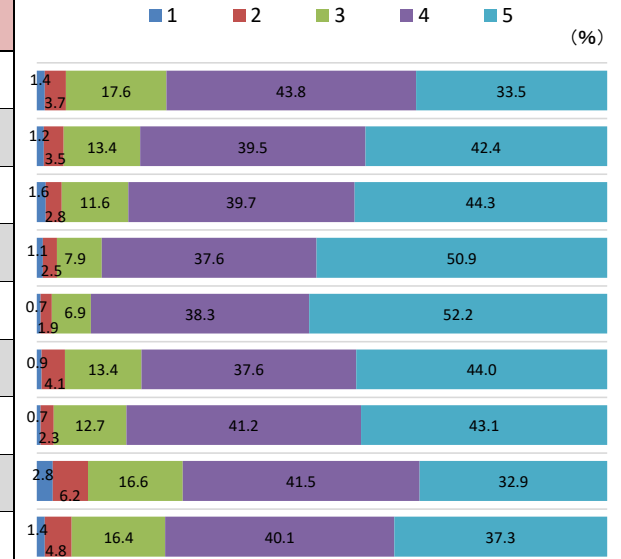
＜質問別評価平均レーダーチャート＞



◆質問別評価集計表 (※2)

アンケート質問内容	評価構成 (件数)					未回答データ	合計	当集計平均	全学平均
	全くそう 思わない 1	そう 思わない 2	どちらとも 言えない 3	そう思う 4	強く そう思う 5				
質問2 この授業の内容を理解できた	8	21	100	248	190	120	687	4.04	4.07
質問3 この授業では、目標がどこにあるかを毎回、明確にされていた	7	20	76	224	240	120	687	4.18	4.17
質問4 この授業では、学生の受講マナーが守られるよう配慮されていた	9	16	66	225	251	120	687	4.22	4.29
質問5 この授業では、開始・終了の時刻は守られていた	6	14	45	213	288	121	687	4.35	4.38
質問6 この授業では、適切な資料等が準備されていた	4	11	39	217	296	120	687	4.39	4.35
質問7 この授業の話し方は聞き取りやすかった	5	23	76	213	249	121	687	4.20	4.26
質問8 この授業では、授業中もしくは授業後の質問に対して、適切に対応されていた	4	13	72	233	244	121	687	4.24	4.29
質問9 この授業を通して、自分に「伝える力」が身についた、あるいは自分の「伝える力」が伸びた	16	35	94	235	186	121	687	3.95	3.99
質問10 総合的にこの授業に満足した	8	27	93	228	212	119	687	4.07	4.21

(※2) 質問1は別紙に集計



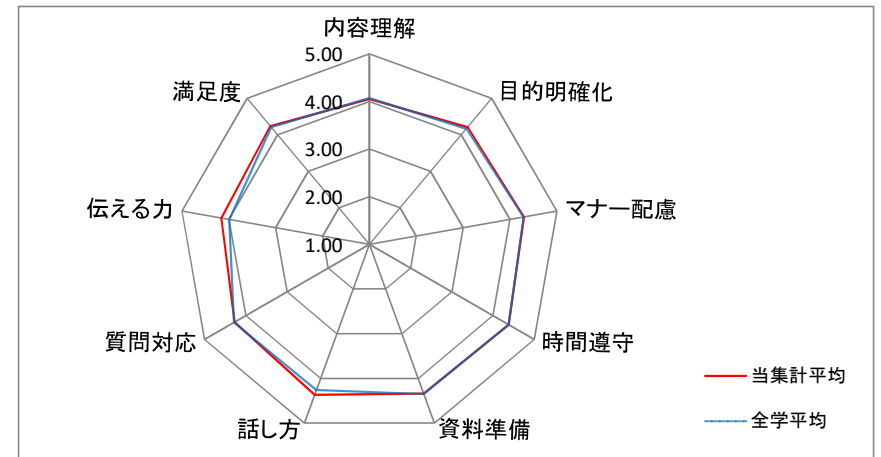
【2022年度前期】 広島女学院大学 「学生による授業評価アンケート」 集計表

◆集計明細

(集計名)	学科の学年別 (児童教育:3年)	集計
(履修登録件数)	639	件
(回答件数)	397	件 (※1)
(回答率)	62.1	%

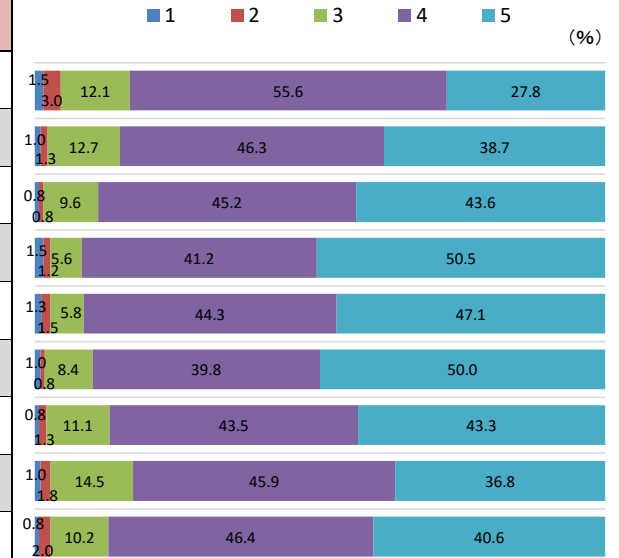
(※1) 質問1～10の有効回答件数

＜質問別評価平均レーダーチャート＞



◆質問別評価集計表 (※2)

アンケート質問内容	評価構成 (件数)					未回答データ	合計	当集計平均	全学平均
	全くそう 思わない 1	そう 思わない 2	どちらとも 言えない 3	そう思う 4	強く そう思う 5				
質問2 この授業の内容を理解できた	6	12	48	220	110	243	639	4.05	4.07
質問3 この授業では、目標がどこにあるかを毎回、明確にされていた	4	5	50	183	153	244	639	4.21	4.17
質問4 この授業では、学生の受講マナーが守られるよう配慮されていた	3	3	38	179	173	243	639	4.30	4.29
質問5 この授業では、開始・終了の時刻は守られていた	6	5	22	163	200	243	639	4.38	4.38
質問6 この授業では、適切な資料等が準備されていた	5	6	23	175	186	244	639	4.34	4.35
質問7 この授業の話し方は聞き取りやすかった	4	3	33	157	197	245	639	4.37	4.26
質問8 この授業では、授業中もしくは授業後の質問に対して、適切に対応されていた	3	5	44	172	171	244	639	4.27	4.29
質問9 この授業を通して、自分に「伝える力」が身についた、あるいは自分の「伝える力」が伸びた	4	7	57	181	145	245	639	4.16	3.99
質問10 総合的にこの授業に満足した	3	8	40	183	160	245	639	4.24	4.21



(※2) 質問1は別紙に集計

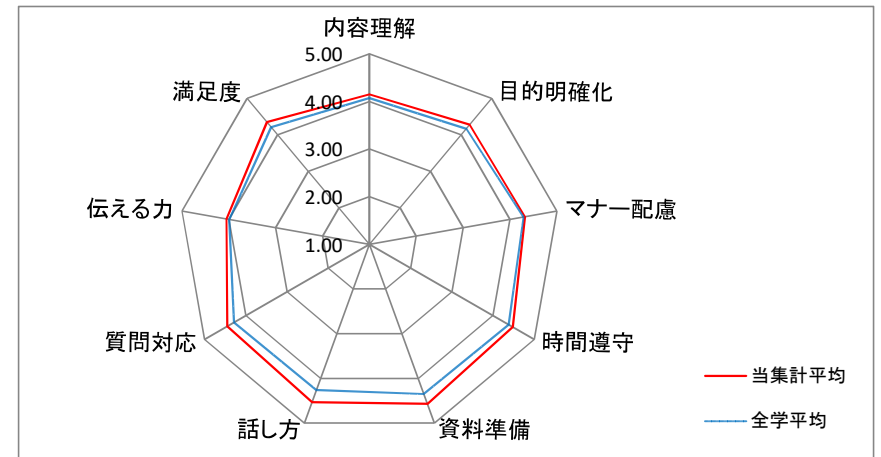
【2022年度前期】 広島女学院大学 「学生による授業評価アンケート」 集計表

◆集計明細

(集計名)	学科の学年別 (児童教育:4年)	集計
(履修登録件数)	138	件
(回答件数)	60	件 (※1)
(回答率)	43.5	%

(※1) 質問1～10の有効回答件数

＜質問別評価平均レーダーチャート＞



◆質問別評価集計表 (※2)

アンケート質問内容	評価構成 (件数)					未回答データ	合計	当集計平均	全学平均
	全くそう 思わない 1	そう 思わない 2	どちらとも 言えない 3	そう思う 4	強く そう思う 5				
質問2 この授業の内容を理解できた	0	0	12	27	21	78	138	4.15	4.07
質問3 この授業では、目標がどこにあるかを毎回、明確にされていた	0	0	9	25	26	78	138	4.28	4.17
質問4 この授業では、学生の受講マナーが守られるよう配慮されていた	1	0	9	19	31	78	138	4.32	4.29
質問5 この授業では、開始・終了の時刻は守られていた	0	0	4	23	33	78	138	4.48	4.38
質問6 この授業では、適切な資料等が準備されていた	0	0	5	16	39	78	138	4.57	4.35
質問7 この授業の話し方は聞き取りやすかった	0	0	6	16	38	78	138	4.53	4.26
質問8 この授業では、授業中もしくは授業後の質問に対して、適切に対応されていた	0	0	6	21	33	78	138	4.45	4.29
質問9 この授業を通して、自分に「伝える力」が身についた、あるいは自分の「伝える力」が伸びた	1	3	10	24	22	78	138	4.05	3.99
質問10 総合的にこの授業に満足した	0	0	5	29	26	78	138	4.35	4.21

(※2) 質問1は別紙に集計

